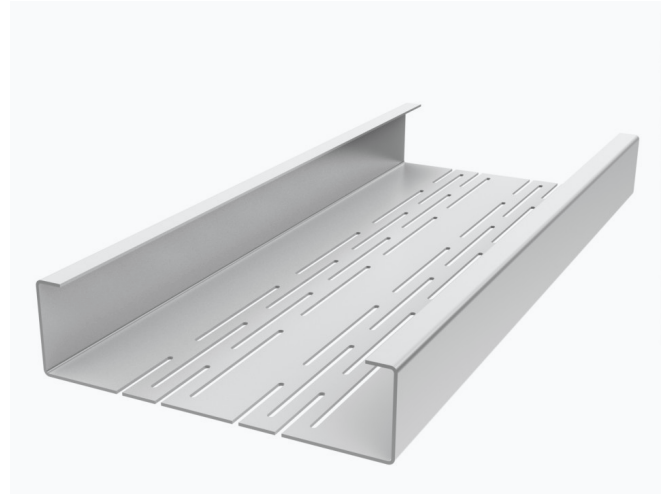


Ytterväggsregel YR

Produktdatablad

03/2026



Ytterväggsregel YR – Flexibel regel- för energieffektiva ytterväggar

Ytterväggsregel YR är en slitsad regel designad för ytterväggar i moderna byggprojekt där energieffektivitet och hållfasthet är i fokus. Regeln är helt oorganisk och dess slitsade liv minskar effektivt värmeförluster genom att förlänga värmetransportvägen, vilket bidrar till bättre energiprestanda i väggssystemet. Den höga stålqualiteten i kombination med zinkbeläggning ger långvarigt korrosionsskydd och stabilitet.

Därför ska du välja Ytterväggsregel YR

- Organisk – Motståndskraftiga mot fukt och mögel.
- Energieffektiv design – Slitsat liv minskar värmeförluster i väggssystemet.
- Kompatibel med Nail Bracket – Enkel förankring till skena och bjälklag.
- Robust och hållbar – S350 GD-stål och zinkbeläggning för lång livslängd.
- Miljö – 100 % återvinningsbar och miljöbedömd.

Förvaring

Ska förvaras rent, torrt, skyddas mot belastningsskador och hållas skilt från korrosiva material. Ytterligare information på www.knauf.se

Bearbetning

Hantering, bearbetning och montage enligt anvisningar på www.knauf.se.

Säkerhetsanvisning

Ytterväggsregel YR är inte en kemisk produkt med krav på säkerhetsdatablad, se istället hanteringsinstruktioner på www.knauf.se.

Produktdata

Ytterväggsregel YR								Enhet	Referens
Dokument	Produktstandard	Harmoniserad standard						-	EN 1090-1:2009+A1:2011
	Deklarerat tvärsnitt enligt produktstandard	C						-	EN 10162
	CE-märkt produkt	Ja, se prestandadeklaration						-	Nr: Knauf Ytterväggsregel YR 1335
	EPD-nr	NEPD-15079-17729						-	EN 15804+A2
	Emissionsklassificering	Ej tillämpligt						-	-
Mått	Godstjocklek	1,0 & 1,5						mm	-
	Längd	Se sortiment						-	-
	Hög fläns	46						mm	-
	Låg fläns	42						mm	-
	Flänsvinkel	90						°	-
	Produktbeteckning	YR 120	YR 145	YR 170	YR 195	YR 220	YR 250	-	-
	Profilbredd	119,5	144,5	169,5	194,5	219,5	249,5	mm	-
Vikt	Nominell vikt, t = 1,0	1,6	1,79	1,95	2,18	2,34	2,53	kg/lpm	-
	Nominell vikt, t = 1,5	2,44	2,69	2,93	3,28	3,51	3,8	kg/lpm	-
Toleranser	Godstjocklektolerans, t = 1,0	+0,07/-0,07						mm	EN 10143:2006
	Godstjocklektolerans, t = 1,5	+0,11/-0,11						mm	EN 10143:2006
	Profilbredd	+0,5/-0,5						mm	EN 10162
	Flänsbredd	+0,5/-0,5						mm	EN 10162
	Flänsvinkel	+1,25/-1,25						°	EN 10162
	Rakhet	Avvikelse ≤ Profillängd (m) x 0,002 (får ej överstiga 3mm)						mm	EN 10162
	Vridning	Vridning ≤ 1°/m profillängd (avvikelse mot planhet får ej överstiga 3mm)						mm	EN 10162
	Längdintervall	L ≤ 2m	2m < L ≤ 6m	6m < L ≤ 10m				-	EN 10162
Längdtolerans	+0/-1	+0/-2	+0/-3				mm	EN 10162	
Hållfasthet	Stålkvalitet	S350GD+Z275						-	EN 10346:2015
	Sträckgräns	350						N/mm ²	EN 10346:2015
	Brottsgräns	420						N/mm ²	EN 10346:2015
	Förlängning, A80	16						%	EN 10346:2015
Beständighet	Ytskikt	Zink						-	EN 10346:2015
	Skiktvtikt	275						g/m ² fördelat på plåtens sidor	EN 10346:2015
	Skiktstjocklek	20						µm/sida	EN 10346:2015
	Korrosivitetsklass	C2*						-	EN ISO 12944-2:2017
Brand	Reaktion vid brandpåverkan	A1						-	96/603/EG

Forts nästa sida

Klimatdata	GWP/kg utan biogent kol (A1-A3)							2,54	kg CO2-ekv/kg	3:e parts verifierad EPD (GWP-IOBC)
	Produktbeteckning	YR 120	YR 145	YR 170	YR 195	YR 220	YR 250	-	-	
	GWP/lpm utan biogent kol (A1-A3), t = 1,0	4,06	4,55	4,95	5,54	5,94	6,43	kg CO2-ekv/lpm	3:e parts verifierad EPD (GWP-IOBC)	
	GWP/lpm utan biogent kol (A1-A3), t = 1,5	6,20	6,83	7,44	8,33	8,92	9,65	kg CO2-ekv/lpm	3:e parts verifierad EPD (GWP-IOBC)	
Miljöbedömning	BASTA-systemet, Betygsnivå							Alfa	-	Ytterväggsregel YR är registrerad i BASTA-systemet, se BASTAonline.se för aktuell registreringsstatus
	Byggvarubedömning							Rekommenderas**	-	BVB ID: 90160
	SCDP - Supply Chain Declaration Portal							Ej tillämpligt	-	-
Återvinning	Återvinning							100% återvinningsbar	-	-
	Andel återvunnet material i produkt							Ingen prestanda fastställd	-	-
	Avfallskod							17 04 05	-	-
Produktkategori	BSAB96 Produktkod							HSB.1121	-	Väggstommar av stålplåtsreglar för beklädnad
	BK04 Kod							01511	-	Tunnplåtsprofiler
	ETIM Kod							EC003165	-	C-profile, steel
	UNSPSC Kod							30102304	-	Steel profiles

*Angiven korrosivitetsklass är estimerad utefter en livslängd på minst 50 år. Observera att korrosivitetsklass är en miljöklass, den utgör inte en materialegenskap och ska fastställas baserat på faktisk miljö enligt EN ISO 9223:2012 och EN ISO 12944-2:2017

**Säkerställ alltid senaste aktuell bedömning på Byggvarubedomningen.se