



[www.heraklith.be](http://www.heraklith.be)

PRODUCTCATALOGUS 2022



Wood wool by Heraklith® **improving since 1908.**



# NIEUWBOUW 'BIJ DE WATERTOREN'



**De wijk Bij de Watertoren is een bijzonder duurzame nieuwbouwwijk in 's-Gravendeel. In de hele wijk staat duurzaamheid centraal. Zo is de hele wijk al volledig gasloos gebouwd.**



In de wijk Bij de Watertoren staat een modern appartementcomplex met uitzicht op De Kil. De inpandige parkeergarage van het gebouw is afgewerkt met Heraklith® Heratekta+ houtwolcementplaten met grijs EPS. Met deze isolatie zijn de bovengelegen appartementen voorzien van de vereiste thermische isolatie en een verhoogd leefcomfort.

De Heratekta+ houtwolcementplaten hebben de natuurlijke tint van hout en passen uitstekend bij het duurzame karakter van dit woonproject. Alle Heraklith® houtwolplaten worden geproduceerd met PEFC gecertificeerd hout afkomstig uit Europese bossen dichtbij de fabrieken voor een verlaging van de footprint.

ARCHITECT: Molenaar & Co  
AANNEMER: WEBOMA  
CONSTRUCTEUR: JECON

# HERAKLITH® , IMPROVING SINCE 1908

**Heraklith® is de grondlegger van het houtwolcementpaneel. Al in 1908 werd het patent geregistreerd. Een aantal jaren later verkochten we de eerste houtwolpanelen onder de merknaam Heraklith®. Sinds die tijd is er veel veranderd. We zoeken voortdurend naar verbeteringen en schaven continu aan onze producten. Deze innovatieve aanpak maakt dat Heraklith niet meer weg te denken is uit de bouw en afbouw.**

**Want met kleine aanpassingen maken we een groot verschil.**



## EXPERTISE

In elk Heraklith® houtwolpaneel vindt u decennia aan ervaring terug. We lopen voorop als het gaat om brandvereisten, akoestiek en thermische prestaties. Zo maken we de Heratekta+ niet voor niets met grijze EPS, die een aanzienlijk betere thermische prestatie levert dan witte EPS. Zo kunt u met een slankere plaat toch de benodigde prestaties behalen.

We delen onze expertise graag. Voor de afbouwer bieden we specifieke bevestigingsmaterialen. Bij de opstart van een project bieden we desgewenst ondersteuning op locatie. Voor de architect en aannemer bieden we gedegen projectadvies en testen we onze producten uitvoerig in externe laboratoria.



## INNOVATIE

We zoeken altijd naar verbeteringen die de panelen makkelijker hanteerbaar maken en die de montagetijd verkorten. Arbeid is immers schaars.

Daarom introduceren we dit jaar de vernieuwde Tektalan. Bij deze SmartTec versie kunt u de panelen bij een dikte vanaf 100 mm ook al vanaf 2 bevestigingsmaterialen monteren. Ook introduceren we dit jaar een nieuwe universele schroef. Met de Unidrive kunt u houtwolcementpanelen monteren tegen bijna elke ondergrond.

De handige tand-en-groefverbinding bij de Heratekta+ en Herafoam panelen helpen ook bij een snelle en vlakke montage. U kunt deze panelen eenvoudig met één man monteren.



## SERVICE

Bent u op zoek naar een totaal houtwolproject? Op basis van de projectvereisten geven we een gedegen advies op maat om samen te komen tot de juiste houtwolplaat voor uw toepassing. Bovendien werken we samen met een aantal geselecteerde afbouwbedrijven door heel Nederland. Zo kunt u erop vertrouwen dat het hele project conform uw eisen wordt afgebouwd.

Heraklith® denkt verder dan de productie van de houtwolplaten. Op basis van onze slimme voorraad in Gilze (Noord Brabant) zijn onze hardlopers snel leverbaar zodat u meteen kunt starten met de afbouw.





# INHOUDSOPGAVE

■ HIGHLIGHTS 2022 .....	6
■ DUURZAAMHEID .....	8
■ MASSIEVE PANELEN .....	10
Basis.....	10
A2 Afbouwpaneel .....	11
■ COMBIPANELEN, COMPLEET VOOR ELKE AFBOUW .....	12
Heratekta+ .....	14
Herafoam .....	16
Tektalan A2 SmartTec.....	18
■ PRODUCTEIGENSCHAPPEN .....	22
Brandveilige oplossing .....	22
Optimale akoestiek.....	23
Duurzaam .....	23
Thermische isolatie .....	24
■ STRUCTUUR EN KLEUREN .....	26
Kleuren .....	26
Structuren .....	27
■ TOEPASSINGEN .....	28
Parkeergarages en kelders .....	28
Loggia's en balkons .....	29
Technische ruimten.....	30
Rail en infra .....	31
■ ACCESSOIRES .....	
Sluitstrips.....	33
Massieve slagplug .....	34
DDS <i>plus</i> betonschroef .....	35
Unidrive .....	36
Herapaint.....	38
■ GELUIDSABSORPTIEWAARDEN.....	40
■ KLEURCODETABEL.....	43
■ DUURZAAMHEIDSKEURMERKEN .....	44
■ CERTIFICERINGEN .....	45
■ SERVICE CHARTER HOUTWOLPANELEN .....	46
■ KEUZETABEL .....	50
■ VERWERKINGSINSTRUCTIES .....	52





**Heraklith® houtwolcementplaten worden al ruim 100 jaar gebruikt in de bouw en afbouw van talloze gebouwen over de hele wereld. Geen plaat is meer hetzelfde. Al vanaf de start in 1908, hebben we voortdurend aan onze producten geschaafd. Soms waren dit grote productinnovaties en andere keren zijn het op het oog kleine verbeteringen. We blijven verbeteren om het de afbouwer makkelijker te maken en ervoor te zorgen dat u sneller aan de gevraagde prestaties kunt voldoen.**

### **De highlights voor dit jaar:**

#### **TEKTALAN A2 SMARTTEC**

De productie van onze Tektalan A2 houtwolcementplaten met steenwol werd verder geoptimaliseerd. Door een ander soort steenwolplaat later in het proces met de houtwolplaten te combineren zijn de platen lichter van gewicht en kunnen bij diktes vanaf 100 mm ze al met 2 bevestigigers worden gemonteerd. Dat scheelt niet alleen in bevestigigers, maar ook in arbeidstijd!



#### **HERATEKTA+**

De eerste innovatie bij onze combi houtwolplaten met EPS was de aanpassing van wit EPS naar grijs EPS. Met deze aanpassing werd de thermische prestatie flink verbeterd (gemiddeld zo'n 25%). Dit jaar verbeteren we de thermische prestatie opnieuw. De thermische prestatie gaat van  $\lambda 0,032$  naar  $\lambda 0,031$ .



#### **UNIDRIVE**

Met de universeel toepasbare Heraklith® Unidrive schroeft u houtwolpanelen net zo eenvoudig tegen een houten als tegen een systeem van metalen liggers. Bovendien kunt u deze schroef gebruiken voor een standaard montage tegen beton of kalkzandsteen.









**Heraklith® houtwolpanelen zijn bijzonder duurzaam en slijtvast. Door de combinatie met andere isolatiematerialen (EPS, PIR of steenwol) helpen houtwolpanelen bovendien om de energie-efficiëntie van een gebouw te verbeteren en de CO<sub>2</sub> uitstoot te verlagen.**

We maken onze houtwol uit hout dat afkomstig is uit duurzaam beheerde bossen (100% PEFC) in de nabije omgeving van onze fabrieken. Zo houden we onze footprint zo laag mogelijk. In een ideale mengverhouding doseren we daarna water, cement en kalk over de houtwol. De houtwoldekens die zo ontstaan, plaatsen we onder hoge druk in een mal. Een chemische reactie doet vervolgens zijn werk.

De houtwolpanelen die zo gemaakt zijn, drogen we daarna in speciale ovens. Zo zorgen we ervoor dat de houtwolplaten recht en vlak geleverd worden. We zagen de panelen op maat, voorzien ze van een fraaie facetrand en tot slot kunnen we de houtwolplaten afwerken in een RAL kleur naar keuze.



Cement en kalk



Water



Houtvezels

**Een goede basis voor een esthetische afwerking**



# BASIS

Het Basispaneel is een houtwolpaneel met een bijzonder robuuste, industriële look.

## STANDAARD UITVOERING

Het Basispaneel wordt geproduceerd met PEFC gecertificeerd hout en een vezelbreedte van 2,0 mm. Het paneel wordt ongeverfd en met rechte kanten geleverd.

Omdat het basispaneel ongedroogd en onbehandeld is, leent dit paneel zich vooral voor niet-zicht werk zoals stallen of elektriciteitshuisjes.

**DoP-code:** 4010\_Fibralith ([www.heraklith.be](http://www.heraklith.be))



Mineraalgebonden houtwol, ongeverfd

## VOORDELEN

- ✓ Uitstekende geluidsabsorberende eigenschappen
- ✓ Natuurlijke, robuuste uitstraling
- ✓ Vochtongevoelig en schimmelwerend

## BEVESTIGINGSMATERIALEN



Massieve slagplug



DDS plus Betonschroef



Unidrive

## PRESTATIES



**Brandklasse**  
B-s1, d0



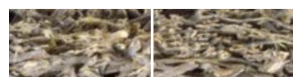
**Geluidsabsorptie**  
 $\alpha_w$  max. 0,90



**Warmteweerstand**  
 $R_D = 0,30$

Dikte (mm)	$R_D$ (m <sup>2</sup> .K/W)	Product-categorie	Lengte (mm)	Breedte (mm)	Panelen/pallet	Pallet (m <sup>2</sup> )	Art. No.
25	0,30	S	2000	600	80	96,00	470699

## RANDAFWERKING



Rechte kanten



Kijk voor meer informatie op [www.heraklith.be](http://www.heraklith.be)



# A2 AFBOUWPANEEL

Internationale code: Heraklith A2-M

Het A2 Afbouwpaneel is speciaal ontwikkeld voor het akoestisch en decoratief afwerken van wanden en plafonds. Daarnaast kan een betonnen vloerconstructie bekleed met A2 Afbouwpanelen of een verlaagd Richter-systeemplafond bekleed met A2 afbouwpanelen een brandweerstand van 60 minuten\* behalen.

\* Mits verwerkt tegen massief beton, volgens Classificatierapport nr. 16210B of 16211B

## STANDAARD UITVOERING

Het A2 Afbouwpaneel wordt standaard geproduceerd met PEFC gecertificeerd hout en een vezelbreedte van 2,0 mm. De panelen worden in de fabriek standaard gespoten in natuurint (RAL 1015) en rondom met facet afgewerkt.

**DoP-code:** W4302APCPR ([www.dopki.com](http://www.dopki.com))

## BEVESTIGINGSMATERIALEN



Massieve slagplug



DDS plus Betonschroef



Unidrive



Mineraalgebonden houtwol

## VOORDELEN

- ✓ Tot 60 minuten brandweerstand mogelijk
- ✓ A2 brandklasse, geen druppelvorming en geringe rookontwikkeling bij brand
- ✓ Goede akoestische eigenschappen
- ✓ Vochtongevoelig en schimmelwerend

## PRESTATIES



Brandklasse  
A2-s1, d0



Geluidsabsorptie  
 $\alpha_{wv}$  max. 0,90



Warmteweerstand  
 $R_D$  max. 0,55 (50 mm)

Dikte (mm)	$R_D$ (m <sup>2</sup> .K/W)	Product-categorie	Lengte (mm)	Breedte (mm)	Panelen/pallet	Pallet (m <sup>2</sup> )	Art. No. Natuurtint	Art. No. Wit
15	0,15	S	1200	600	70	50,40	664026	664027
25	0,25	S	1200	600	40	28,80	664028	664029
35	0,40	C*	1000	600	30	18,00	664031	664032

\* Lees meer over de leveringsvoorwaarden van C-artikelen op pagina 48, artikel 14 van het Service Charter.

## RANDAFWERKING



Facet

Opties	Productcategorie
Vezelbreedte	1,0 mm C*
Kleur	RAL C*
Paneelvariant	Inlegpaneel (D 25 mm, B 595 mm, L 1195 mm) C*

\* Lees meer over de leveringsvoorwaarden van C-artikelen op pagina 48, artikel 14 van het Service Charter.

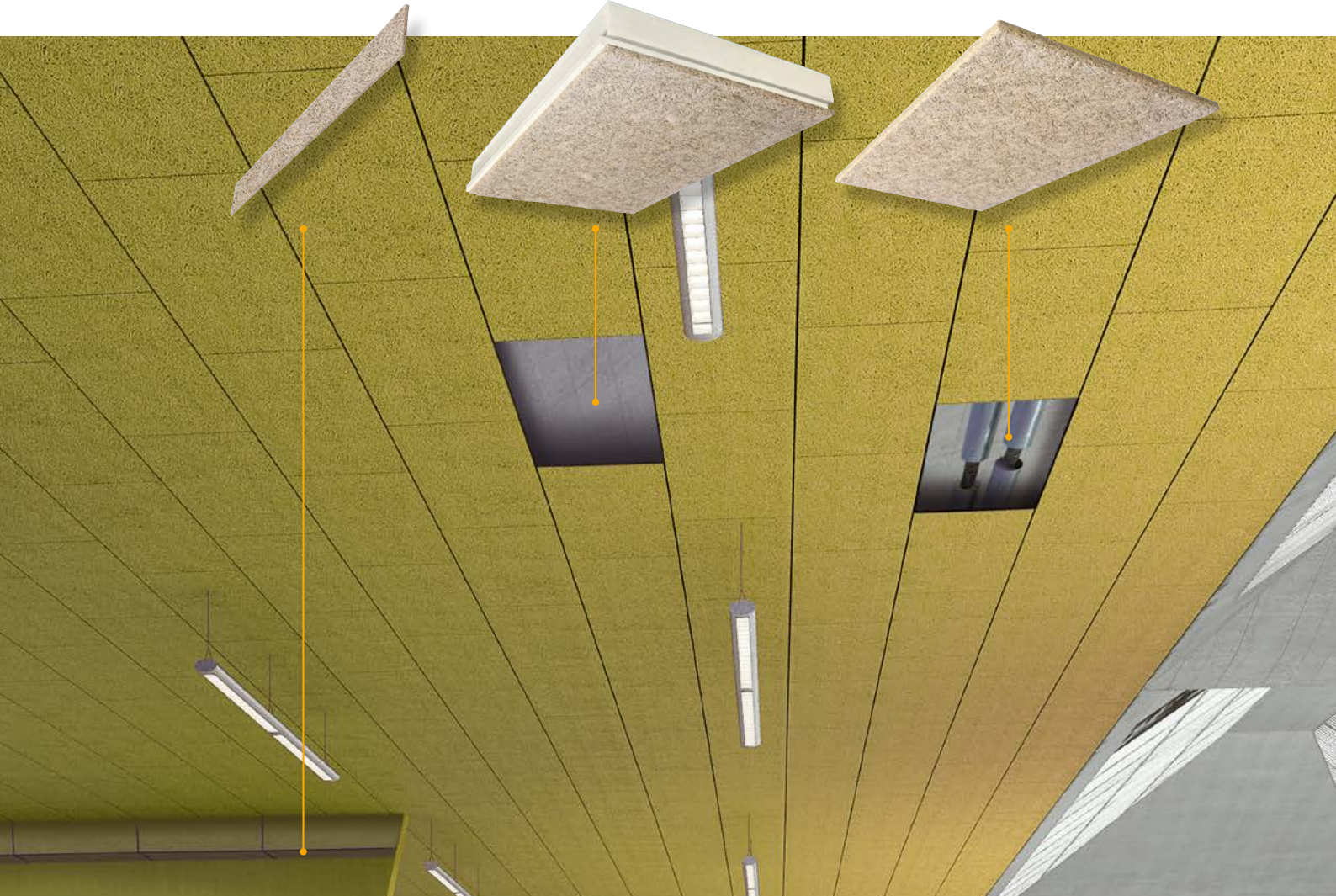




Sluitstrips zijn ideaal om de isolatie aan de zijkanten van de combi-panels af te werken.

Heraklith® Combi-panelen zijn ideaal voor het isoleren en afwerken van de onderzijde van betonnen constructies.

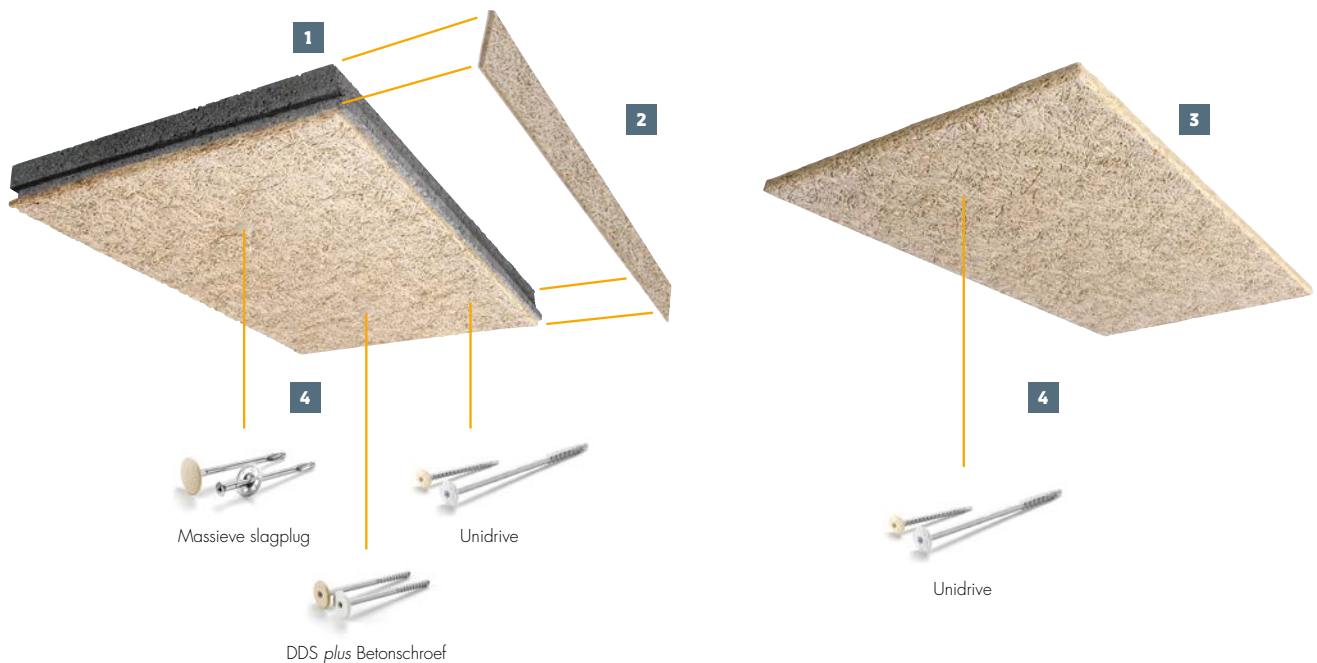
Wanneer u leidingen en of andere obstakels tegenkomt, kan de combinatie met een massief paneel uitkomst bieden.



**Geen enkel project is identiek. Het vraagt om specifieke oplossingen. Heraklith® biedt een combinatie van panelen en bevestigingsmiddelen, afgestemd op uw wensen.**

**Omdat u natuurlijk bij elke toepassing een fraaie eindafwerking op wilt leveren, bieden we voor elke combiplaat een totaaloplossing die bestaat uit bijpassende afbouwpanelen, sluitpanelen en bevestigingsmaterialen.**

De eindafwerking vormt daarmee zowel qua afmetingen als qua kleur, een mooi en uniform geheel. Door de producten perfect op elkaar af te stemmen op de productielocatie, worden eventuele afwijkende verschillen in kleur en paneelafmeting uitgesloten.



- 1** Combipaneel met isolatie van grijze EPS, PIR of steenwol
- 2** Sluitpaneel dat in kleur en structuur af te stemmen is op het gebruikte combipaneel
- 3** Afbouwpaneel dat in kleur en structuur af te stemmen is op het combipaneel
- 4** Bevestigingsmaterialen voor elk type ondergrond



# HERATEKTA+

Het vernieuwde Heratekta+ paneel combineert houtwol met een grijze EPS isolatieplaat met verbeterde thermische prestaties. De isolatielaag is voorzien van een tand- en groefverbinding, waardoor je extra snel en vlak kunt monteren.

## STANDAARD UITVOERING

Het Heratekta+ paneel wordt geproduceerd met PEFC gecertificeerd hout en een vezelbreedte van 2,0 mm. De panelen worden standaard ongeverfd geleverd.

## ONGEVERFD

Hout is een natuurproduct en kent eindeloos veel kleurschakeringen van licht tot donkerder. Dat geldt ook voor houtwol. Bij de ongeverfde houtwolpanelen kunnen dan ook kleurvariaties optreden. Wanneer u kleurvariaties wilt voorkomen, dan adviseren wij u om te kiezen voor een gespoten afwerking in natuurint, een extra egaliserende verflaag. Zo behoudt u het natuurlijke karakter van het product zonder kleurvariaties.



Mineraalgebonden houtwol 10 mm

Grijze EPS (-SE)



## VOORDELEN

- ✓ Grijze EPS (nu met  $\lambda$  0,031) biedt gemiddeld 25% betere thermische prestatie
- ✓ Snel en vlak te monteren dankzij 2-punts bevestiging en handige tand- en groefverbinding
- ✓ Lichtgewicht houtwolpaneel

## PRESTATIES



Brandklasse  
B-s1, d0



Geluidsabsorptie  
 $\alpha_w$  0,30



Warmteweerstand  
 $R_D$  max. 6,20 (200 mm)

DoP-code: 4010\_HERATEKTA+ ([www.heraklith.be](http://www.heraklith.be))

Dikte (mm)	$R_D$ (m <sup>2</sup> .K/W)	Product-categorie	Lengte (mm)	Breedte (mm)	Panelen/pallet	Pallet (m <sup>2</sup> )	Art. No. Ongeverfd	Art. No. Wit
50	1,40	C*	985	590	44	25,57	729856	729863
80	2,35	S	985	590	26	15,11	729857	729864
100	3,00	S	985	590	22	12,79	729858	729865
125	3,80	S	985	590	18	10,46	729859	729866
150	4,60	S	985	590	14	8,14	729860	729867
175	5,40	S	985	590	12	6,97	729861	729868
200	6,20	C*	985	590	10	5,81	729862	729869

\* Lees meer over de leveringsvoorwaarden van C-artikelen op pagina 48, artikel 14 van het Service Charter.

Opties*	Productcategorie
Vezelbreedte	1,0 mm C*
Kleur	RAL C*

\* Voor zowel Heratekta+ als Afbouwpaneel

\*\* Lees meer over de leveringsvoorwaarden van C-artikelen op pagina 48, artikel 14 van het Service Charter.



Kijk voor meer informatie op [www.heraklith.be](http://www.heraklith.be)

## RANDAFWERKING



Tand en groef en facet

## Maak uw Heratekta+ project compleet



Brandklasse  
B-s1, d0

### AFBOUWPANEEL

Het Afbouwpaneel is speciaal ontwikkeld voor het omkleden van bijvoorbeeld leidingwerk en balken in plafonds die worden afgewerkt met het Heratekta+ combi houtwolpaneel en met een vezelbreedte van 2,0 mm.

Het Afbouwpaneel wordt standaard ongeveer geleverd in de natuurlijke, warme tinten van hout.

DoP code: 4010\_Fibralth  
([www.heraklith.be](http://www.heraklith.be))



Kijk voor meer informatie op [www.heraklith.be](http://www.heraklith.be)

Dikte (mm)	R <sub>D</sub> (m <sup>2</sup> .K/W)	Product-categorie	Lengte (mm)	Breedte (mm)	Panelen/pallet	Pallet (m <sup>2</sup> )	Art. No. Ongeverfd	Art. No. Wit
25	0,30	S	985	590	80	46,49	653941	653943



### SLUITSTRIPS

Specifiek voor de afwerking van dit combipaneel hebben we ook passende sluitstrips.

Kijk voor meer informatie op pagina 33.



Kijk voor meer informatie op [www.heraklith.be](http://www.heraklith.be)

Hoogte (mm)	Geschikt voor Heratekta+ dikte	Product-categorie	Dikte (mm)	Lengte (mm)	Strips / doos	Art. No. Ongeverfd	Art. No. Wit
45	50	C*	15	985	20	658654	658655
75	80	S	15	985	20	658656	658657
95	100	S	15	985	10	658658	658690
120	125	S	15	985	10	658693	658694
145	150	S	15	985	10	658698	658699
170	175	S	15	985	10	658702	658703
195	200	C*	15	985	10	658704	658705

\* Lees meer over de leveringsvoorwaarden van Cartikelen op pagina 48, artikel 14 van het Service Charter.

### BEVESTIGINGSMATERIALEN



Massieve slagplug



DDS plus Betonschroef



Unidrive



# HERAFOAM

Herafoam is een houtwolpaneel gecombineerd met een PIR hardschuimisolatieplaat. Dit paneel is uitermate geschikt voor betonnen plafonds en wanden in renovatie- en nieuwbouwprojecten waar met een beperkte dikte een hoge thermische prestatie moet worden behaald.

## STANDAARD UITVOERING

Geproduceerd met PEFC gecertificeerd hout en een vezelbreedte van 2,0 mm. De panelen worden standaard ongeverfd geleverd. De isolatie is voorzien van een handige tand en groef en de houtwol is voorzien van facet rondom.

## ONGEVERFD

Hout is een natuurproduct en kent eindeloos veel kleurschakeringen van licht tot donkerder. Dat geldt ook voor houtwol. Bij de ongeverfde houtwolpanelen kunnen dan ook kleurvariaties optreden. Wanneer u kleurvariaties wilt voorkomen, dan adviseren wij u om te kiezen voor een gespoten afwerking in natuurtint, een extra egaliserende verflaag. Zo behoudt u het natuurlijke karakter van het product zonder kleurvariaties.



Mineraalgebonden houtwol 10 mm

PIR

## VOORDELEN

- ✓ Lichtgewicht combipaneel
- ✓ Zeer hoge thermische isolatiewaarden bij geringe paneeldiktes
- ✓ Snel en vlak te monteren dankzij 2-punts bevestiging en handige tand- en groefverbinding

## PRESTATIES



Brandklasse  
B-s1, d0



Geluidsabsorptie  
 $\alpha_w$  0,30



Warmteweerstand  
 $R_D$  max. 7,10 (170 mm)

DoP-code: 4010\_HERAFOAM ([www.heraklith.be](http://www.heraklith.be))

Dikte (mm)	$R_D$ (m <sup>2</sup> .K/W)	Product-categorie	Lengte (mm)	Breedte (mm)	Panelen/pallet	Pallet (m <sup>2</sup> )	Art. No. Ongeverfd	Art. No. Wit
50	1,55	C*	985	590	44	25,57	639600	639601
80	2,90	C*	985	590	26	15,11	361532	361533
105	4,10	S	985	590	22	12,79	639666	639668
130	5,25	S	985	590	16	9,30	361543	361544
150	6,20	S	985	590	14	8,14	639630	639633
170	7,10	C*	985	590	12	6,97	361550	361551

\* Lees meer over de leveringsvoorwaarden van C-artikelen op pagina 48, artikel 14 van het Service Charter.

Opties*	Productcategorie
Vezelbreedte	1,0 mm C*
Kleur	RAL C*

\* Voor zowel Herafoam als Afbouwpaneel

\*\* Lees meer over de leveringsvoorwaarden van C-artikelen op pagina 48, artikel 14 van het Service Charter.



Kijk voor meer informatie op [www.heraklith.be](http://www.heraklith.be)

## RANDAFWERKING



Tand en groef en facet

## Maak uw Herafoam project compleet



Brandklasse  
B-s1, d0

### AFBOUWPANEEEL

Het Afbouwpaneel is speciaal ontwikkeld voor het omkleden van bijvoorbeeld leidingwerk en balken in plafonds die worden afgewerkt met het Herafoam combi houtwolpaneel en met een vezelbreedte van 2,0 mm.

Het Afbouwpaneel wordt standaard ongeveer geleverd in de natuurlijke, warme tinten van hout.

DoP code: 4010\_Fibralth  
([www.heraklith.be](http://www.heraklith.be))



Kijk voor meer informatie op [www.heraklith.be](http://www.heraklith.be)

Dikte (mm)	R <sub>D</sub> (m <sup>2</sup> K/W)	Product-categorie	Lengte (mm)	Breedte (mm)	Panelen/pallet	Pallet (m <sup>2</sup> )	Art. No. Ongeverfd	Art. No. Wit
25	0,30	S	985	590	80	46,49	653941	653943



### SLUITSTRIPS

Specifiek voor de afwerking van dit combipaneel hebben we ook passende sluitstrips.

Kijk voor meer informatie op pagina 33.



Kijk voor meer informatie op [www.heraklith.be](http://www.heraklith.be)

Hoogte (mm)	Geschikt voor Herafoam dikte	Product-categorie	Dikte (mm)	Lengte (mm)	Strips / doos	Art. No. Ongeverfd	Art. No. Wit
45	50	C*	15	985	20	658654	658655
75	80	S	15	985	20	658656	658657
100	105	S	15	985	10	658691	658692
125	130	S	15	985	10	658695	658697
145	150	S	15	985	10	658698	658699
165	170	C*	15	985	10	658700	658701

\* Lees meer over de leveringsvoorwaarden van Cartikelen op pagina 48, artikel 14 van het Service Charter.

### BEVESTIGINGSMATERIALEN



Massieve slagplug



DDS plus Betonschroef



Unidrive



# TEKTALAN A2 SMARTTEC



**De economische en  
duurzame oplossing  
voor elke parkeergarage  
of parkeerdek**



HA  
TH



**Tektalan staat voor efficiënte en betrouwbare isolatieoplossingen. De natuurlijke en onbrandbare meerlaagse houtwolplaat zorgen voor een optimale en duurzame thermische isolatie. Tektalan A2 biedt uitstekende akoestische prestaties en een bijzonder hoge score als het gaat om brandveiligheid. Vanaf nu scoort Tektalan A2 met de SmartTec uitvoering ook extra goed als het gaat om de montagesnelheid!**



### GEOPTIMALISEERD EN GETEST!

Twee keer boren, twee keer schroeven, klaar! De Tektalan A2 SmartTec houtwolplaten kunt u bij een dikte vanaf 100 mm met slechts twee schroeven aan betonnen plafonds bevestigen. Deze unieke 2-schroefinstallatie voor Tektalan houtwolplaten vermindert de installatietijd tot 30%. Dit betekent dat u met hetzelfde team meer afbouwprojecten kunt voltooien. De vernieuwde houtwol combiplaat bestaat uit een laag onbrandbare en sterk warmte-

isolerende steenwol en een laag robuuste, functionele en esthetische houtwol. We hebben de twee laagse opbouw bij de Tektalan A2 SmartTec geoptimaliseerd. Door de combinatie met een lichtere steenwol is de A2 SmartTec lichter van gewicht. De houtwolplaat heeft uiteraard nog steeds zijn brandklasse A2 en hoge brand-weerstand, maar kan met minder bevestigings worden geïnstalleerd.

**Dat is innovatie waar u wat aan heeft als afbouwer!**



**Tip: Is er in uw project een A2 brandklasse vereist, maar geen brandwerendheid? Check in onze R<sub>c</sub> calculator met welke dikte u kunt werken!**



# TEKTALAN A2 SMARTTEC

Bij Tektalan A2 SmartTec is de tweelaags combinatie houtwol en steenwol geoptimaliseerd. Het resultaat is een lichtere isolatieplaat met uitstekende brandwerende eigenschappen en goede thermische en akoestische prestaties. Ook bij een montage met minder bevestigings wordt maximale brandwerendheid behaald. Internationale brandtesten tonen aan dat massief betonnen vloeren bekleed met Tektalan A2 SmartTec panelen, 180 minuten brandwerendheid kunnen bieden\*. De panelen kunnen als hiteschild fungeren, zodat de integriteit van de constructie tijdens brand langer gewaarborgd blijft.

\* Mits verwerkt tegen massief beton, volgens Classificatierapport nr. 20859/20860

## STANDAARD UITVOERING

Het Tektalan A2 SmartTec paneel wordt standaard geproduceerd met PEFC gecertificeerd hout en een vezelbreedte van 2,0 mm. De panelen worden in de fabriek standaard gespoten in natuurtint (RAL 1015) en rondom met facet afgewerkt.



Steenwol

Mineraalgebonden houtwol 10 mm



## VOORDELEN

- ✓ Snelle montage; standaard montage tegen beton met 2 bevestigings (vanaf 100 mm paneeldikte) en brandwerende uitvoering met 5 bevestigings.
- ✓ Hoge akoestische prestaties
- ✓ Uitstekende brandwerende eigenschappen (tot 180 minuten mogelijk)
- ✓ A2 brandklasse, geen druppelvorming en geringe rookontwikkeling bij brand.

## PRESTATIES



Brandklasse  
A2-s1, d0



Geluidsabsorptie  
 $\alpha_w$  max 1,00



Warmteweerstand  
 $R_D$  max. 6,40

DoP-code: W4302GPCPR ([www.dopki.com](http://www.dopki.com))

Dikte (mm)	$R_D$ (m <sup>2</sup> .K/W)	Product-categorie	Lengte (mm)	Breedte (mm)	Panelen/pallet	Pallet (m <sup>2</sup> )	Art. No. Natuurtint	Art. No. Wit
50	1,25	S	1000	600	22	13,20	743507	743589
75	2,00	S	1000	600	14	8,40	743510	743592
100	2,75	S	1000	600	11	6,60	743511	743593
125	3,45	S	1000	600	8	4,80	743512	743607
150	4,20	S	1000	600	7	4,20	743513	743608
175	4,95	C*	1000	600	6	3,60	743514	743609
200	5,65	C*	1000	600	5	3,00	743515	741245
225	6,40	C*	1000	600	5	3,00	743516	743611

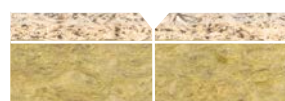
\* Lees meer over de leveringsvoorwaarden van S-artikelen op pagina 48, artikel 14 van het Service Charter.

Opties*	Productcategorie
Vezeelbreedte	1,0 mm C**
Kleur	RAL C**

\* Voor zowel Tektalan A2 SmartTec als A2 Afbouwpaneel

\*\* Lees meer over de leveringsvoorwaarden van S-artikelen op pagina 48, artikel 14 van het Service Charter.

## RANDAFWERKING



Facet



Kijk voor meer informatie op [www.heraklith.be](http://www.heraklith.be)

## Maak uw Tektalan A2 SmartTec project compleet



Brandklasse  
A2-s1, d0

### A2 AFBOUWPANEEL

Internationale code: Heraklith A2-M

Het A2 Afbouwpaneel is speciaal ontwikkeld voor het omkleden van bijvoorbeeld leidingwerk en balken in plafonds die worden afgewerkt met het Tektalan A2 combi houtwolpaneel. Het A2 Afbouwpaneel wordt standaard geleverd in een vezelbreedte van 2,0 mm.

Kijk voor meer informatie op pagina 11.

DoP code: W43012APCPR ([www.dopki.com](http://www.dopki.com))



Kijk voor meer informatie op [www.heraklith.be](http://www.heraklith.be)

Dikte (mm)	R <sub>D</sub> (m <sup>2</sup> .K/W)	Product-categorie	Lengte (mm)	Breedte (mm)	Panelen/pallet	Pallet (m <sup>2</sup> )	Art. No. Natuurtint	Art. No. Wit
25	0,25	S	1200	600	40	28,80	664028	664029



### SLUITSTRIPS

Specifiek voor de afwerking van dit combipaneel hebben we ook passende sluitstrips.

Kijk voor meer informatie op pagina 33.



Kijk voor meer informatie op [www.heraklith.be](http://www.heraklith.be)

Hoogte (mm)	Geschikt voor Tektalan A2 SmartTec dikte	Product-categorie	Dikte (mm)	Lengte (mm)	Strips / doos	Art. No. Natuurtint	Art. No. Wit
45	50	C*	12	1000	20	732519	732537
70	75	S	12	1000	20	732521	732539
95	100	S	12	1000	10	732523	732540
120	125	S	12	1000	10	732522	732542
145	150	S	12	1000	10	732524	732541
170	175	C*	12	1000	10	732525	732543
195	200	C*	12	1000	10	732526	732544
220	225	C*	12	1000	10	732527	732545

\* Lees meer over de leveringsvoorwaarden van S-artikelen op pagina 48, artikel 14 van het Service Charter.

### BEVESTIGINGSMATERIALEN



Massieve slagplug



DDS plus Betonschroef



Unidrive



**Het Heraklith® assortiment bevat panelen voor elke plafond- en wand-toepassing. Afhankelijk van de vereisten aan de ruimte in het gebouw wordt bekeken welk type Heraklith® paneel optimaal voldoet. Deze afweging wordt gemaakt op basis van de producteigenschappen: brandwerendheid, geluidsabsorptie en thermische isolatie.**

## BRANDVEILIGE OPLOSSING

Het Nederlandse Bouwbesluit stelt eisen aan brandveiligheid voor bouwproducten en gebouwruimten. Het is dan ook van belang om kwalitatief hoogwaardig materiaal te gebruiken. De keuze in isolatie kan tijdens een brand het verschil tussen leven en dood zijn. Heraklith® produceert daarom ook uitstekend brandwerend materiaal.

Alle panelen hebben standaard brandklasse B en een aantal uitvoeringen is zelfs in klasse A2 beschikbaar. Heraklith® panelen smelten niet, produceren geen brandende delen (d0) en ontwikkelen nauwelijks rook (s1). Een veilig idee.



Brandklasse	
Brandklasse A1	Niet-brandbaar
Brandklasse A2	Praktisch niet-brandbaar
Brandklasse B	Heel moeilijk brandbaar
Brandklasse C	Brandbaar
Brandklasse D	Goed brandbaar
Brandklasse E	Zeer brandbaar
Brandklasse F	Uiterst brandbaar, niet getest
Rookklasse s1	Geringe rookproductie
Rookklasse s2	Gemiddelde rookproductie
Rookklasse s3	Grote rookproductie
Druppelklasse d0	Geen productie van brandende delen
Druppelklasse d1	Delen branden korter dan 10 seconden
Druppelklasse d2	Delen branden langer dan 10 seconden

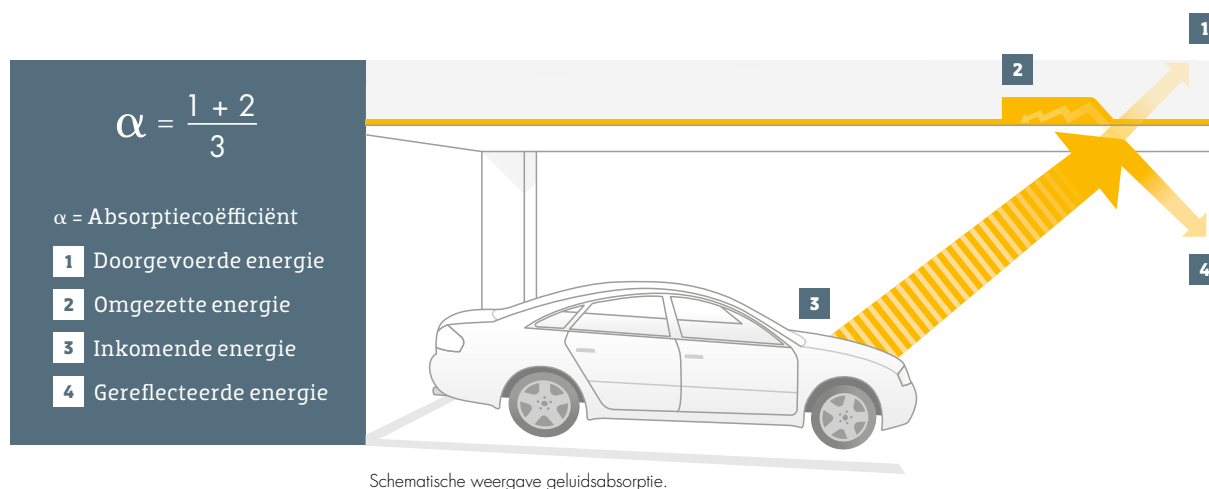
## BRANDWEERSTAND

Waar producten worden ingedeeld op basis van brandgedrag worden constructies ingedeeld op basis van brandwerendheid.

Uitvoerige internationale brandtesten hebben uitgewezen dat massief betonnen vloeren bekleed met Tektalan A2 SmartTec panelen, 180 minuten brandwerend kunnen zijn, waardoor de integriteit van de constructie tijdens brand langer gewaarborgd kan blijven.

## OPTIMALE AKOESTIEK

Akoestiek speelt een belangrijke rol bij het comfort van een moderne woon- en werkomgeving. De geluidsabsorptie van houtwolpanelen zorgt er voor dat naastgelegen ruimtes minder geluidshinder ondervinden. Met Heraklith® houtwolpanelen wordt in theaters, bioscopen, onderwijsinstellingen, parkeergarages en op vliegvelden een prettig geluidsniveau gerealiseerd. Ook voor technische ruimtes zoals machinekamers en ketelruimtes biedt Heraklith® de juiste oplossingen om de optimale geluidsabsorptie te realiseren.



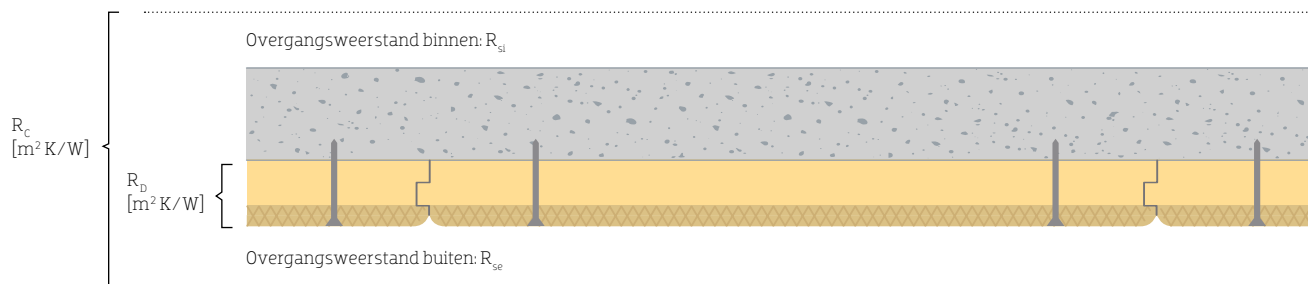
## DUURZAAM

Goede isolatieproducten worden gemaakt en gebruikt met het milieu als uitgangspunt. Dat geldt zeker voor de houtwolpanelen van Heraklith®. Ze worden gemaakt uit PEFC-gecertificeerd hout, afkomstig uit duurzaam beheerde, Europese bossen.

Bij de productie van Heraklith-panels wordt gebruik gemaakt van milieuvriendelijke grondstoffen en bindmiddelen. Ook de productie-procedure rondom de verpakkingen van de Heraklith® houtwolproducten is geoptimaliseerd.







Thermische isolatie

## THERMISCHE ISOLATIE

Van nature biedt hout een goede warmte isolatie. Goede thermische ofwel warmte isolatie draagt bij aan een verhoogd woon- en werkcomfort, verlaagt het energieverbruik en de uitstoot van CO<sub>2</sub>. Goede thermische isolatie verdient zichzelf dan ook relatief eenvoudig terug.

Er zijn drie typen combi-houtwolpanelen die de warmte isolatie nog preciezer afstemmen op de thermische vereisten. Afhankelijk van de gebouwfunctie is het belangrijk een oplossing te zoeken, waarbij u houtwolplaten combineert met een kern van steenwol, grijze EPS of PIR.



### R<sub>c</sub>-CALCULATOR

Met de Heraklith® R<sub>c</sub>-calculator maakt u thermische berekeningen (R<sub>c</sub>) voor diverse wand- en plafondconstructies. Zo krijgt u op een snelle en eenvoudige manier inzicht bij welke isolatie (type en dikte) de constructie voldoet aan de gestelde of gewenste R<sub>c</sub>-waarde. Deze berekeningen vormen de basis van BENG-berekeningen waarmee het energieverbruik van een gebouw in beeld wordt gebracht. Hoe lager het energieverbruik, des te minder de uitstoot van CO<sub>2</sub> is.

U vindt de R<sub>c</sub> calculator op de website [www.heraklith.be](http://www.heraklith.be)







**Heraklith® houtwolpanelen bieden niet alleen een optimale functionaliteit op het gebied van thermische, akoestische en brandprestaties. Dankzij de verschillende structuren en kleuren bieden we ook een enorme keuzevrijheid in gebouwdesign en vormgeving.**

**Heraklith® houtwolpanelen vormen dan ook een effectieve en esthetische afwerking voor kantoren, onderwijs- en zorginstellingen, retail, industrie en woningbouw.**

## KLEUREN

Heraklith® houtwolpanelen worden in tal van uitvoeringen geleverd. Sommige houtwolpanelen leveren we standaard ongespoten in hun natuurlijke, warme houtkleuren zoals de panelen Herafoam en Heratekta. Het Tektalan A2 SmartTec combipaneel en A2 Afbouwpaneel worden standaard afgewerkt met een gespoten natuurtint.

### ONGEVERFD

Hout is een natuurproduct en kent eindeloos veel kleurschakeringen van licht tot donkerder. Dat geldt ook voor houtwol. Bij de ongeverfde houtwolpanelen kunnen dan ook kleurvariaties optreden. Wanneer u kleurvariaties wilt voorkomen, dan adviseren wij u om te kiezen voor een gespoten afwerking in natuurtint, een extra egaliserende verflaag. Zo behoudt u het natuurlijke karakter van het product zonder kleurvariaties. Behalve in natuurtint, kunt u de houtwolpanelen in elke RAL-kleurcode te bestellen.

De meeste houtwolplaten kunnen we in onze fabrieken ook in een RAL kleur naar keuze spuiten. We gebruiken hierbij dan een watergedragen verf. De minimum afname voor in RAL gespoten panelen is 250 m<sup>2</sup>.

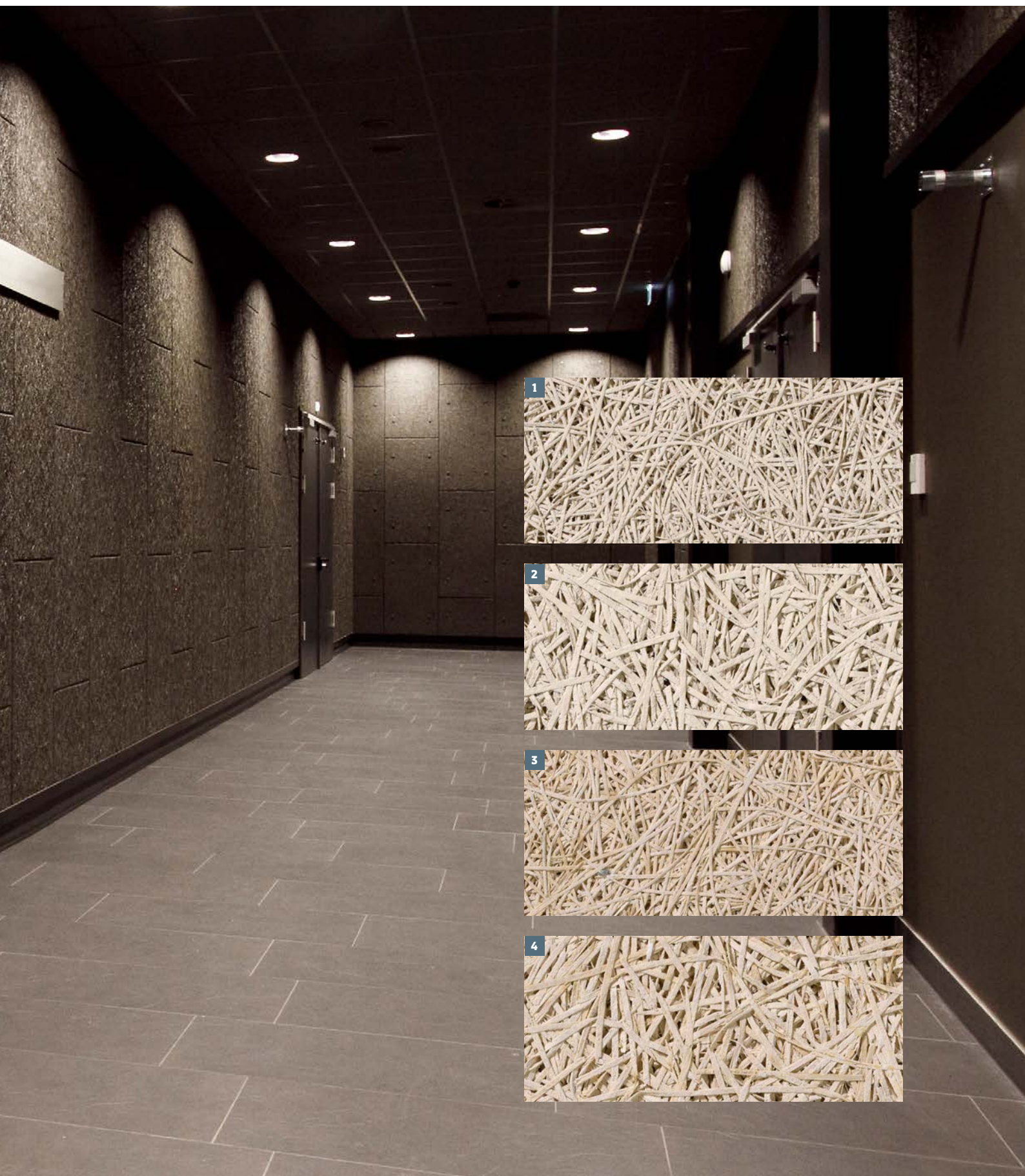
Elk paneel is standaard ongevoelig voor vocht of schimmel. We bieden duurzame materialen voor langdurig gebruik.

## STRUCTUREN

Heraklith® houtwolpanelen zijn leverbaar in verschillende structuren en kleuren die ontstaan door de keuze van een specifieke breedte van de houtwolvezel. Het houtwoloppervlak varieert daardoor naar wens van robuust naar fijn.

- 1 Natuurtint vezelbreedte 1,0 mm
- 2 Natuurtint vezelbreedte 2,0 mm
- 3 Ongeverfd vezelbreedte 1,0 mm
- 4 Ongeverfd vezelbreedte 2,0 mm







**Wie aan houtwolpanelen denkt, denkt aan Heraklith®. Heraklith® biedt houtwolpanelen die functioneel, duurzaam, esthetisch en gebruikersvriendelijk zijn. Onze op maat samengestelde panelen voldoen volledig aan de vereiste prestaties en voorzien in een veilige, comfortabele en fraai afgewerkte omgeving.**



## PARKEERGARAGES EN KELDERS

Heraklith® biedt een uitstekende alles-in-één oplossing voor de isolatie van plafonds en wanden in parkeergarages. Een goed ontworpen parkeergelegenheid speelt in op de eisen aan de constructie en de eisen van de faciliteiten waar de constructie deel van uitmaakt.

Thermische en akoestische isolatie voorkomen dat er kou en geluid naar omliggende ruimten trekken. Minstens even belangrijk is de veiligheid: er moet bij brandbescherming zijn tegen eventuele instabiliteit in de constructie die door de brandhaard kan worden

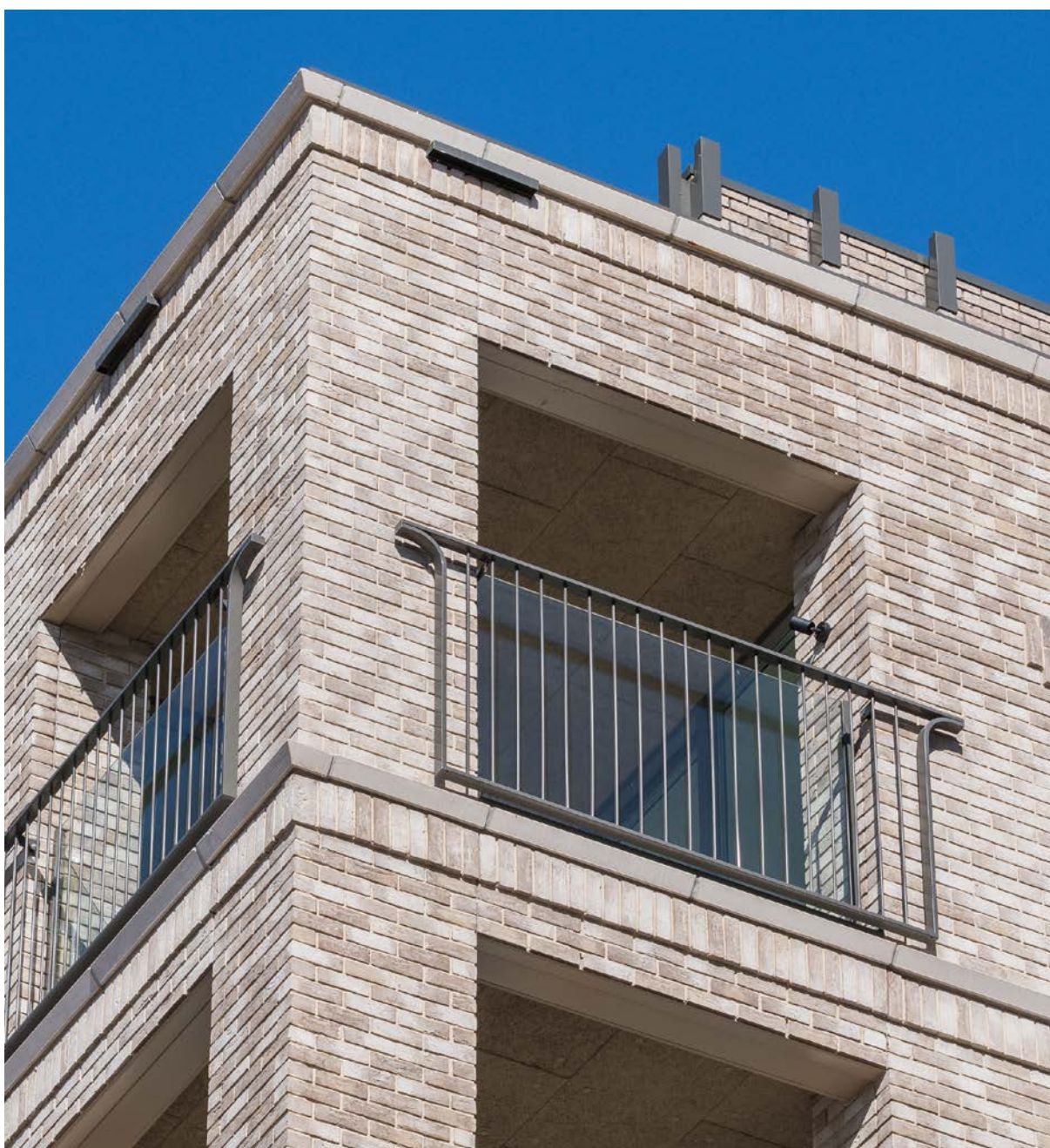
veroorzaakt. Onze Tektalan A2 SmartTec panelen werken als een hitteschild en dragen niet bij aan de voortplanting van de brandhaard.

Ook binnen wooncomplexen is het belangrijk om rekening te houden met thermisch verlies. Zo gaat via de vloer al snel 10% van de warmte verloren. De isolerende Heraklith® houtwolpanelen reduceren het warmteverlies, bieden bescherming tegen brand en zorgen - dankzij de optimale geluidsabsorptie - voor een goede akoestiek.

## LOGGIA'S EN BALKONS

Heraklith® panelen bieden ook uitkomst als plafond- en wandbekleding voor semi-buitentoepassingen zoals loggia's en balkons in appartementencomplexen. Wanneer er een bovenliggende woonruimte in beeld is, kan het wenselijk zijn om het plafond van het

onderliggende balkon af te werken met een thermische en/of akoestische isolatie. De panelen zijn optimaal bestand tegen weersinvloeden.



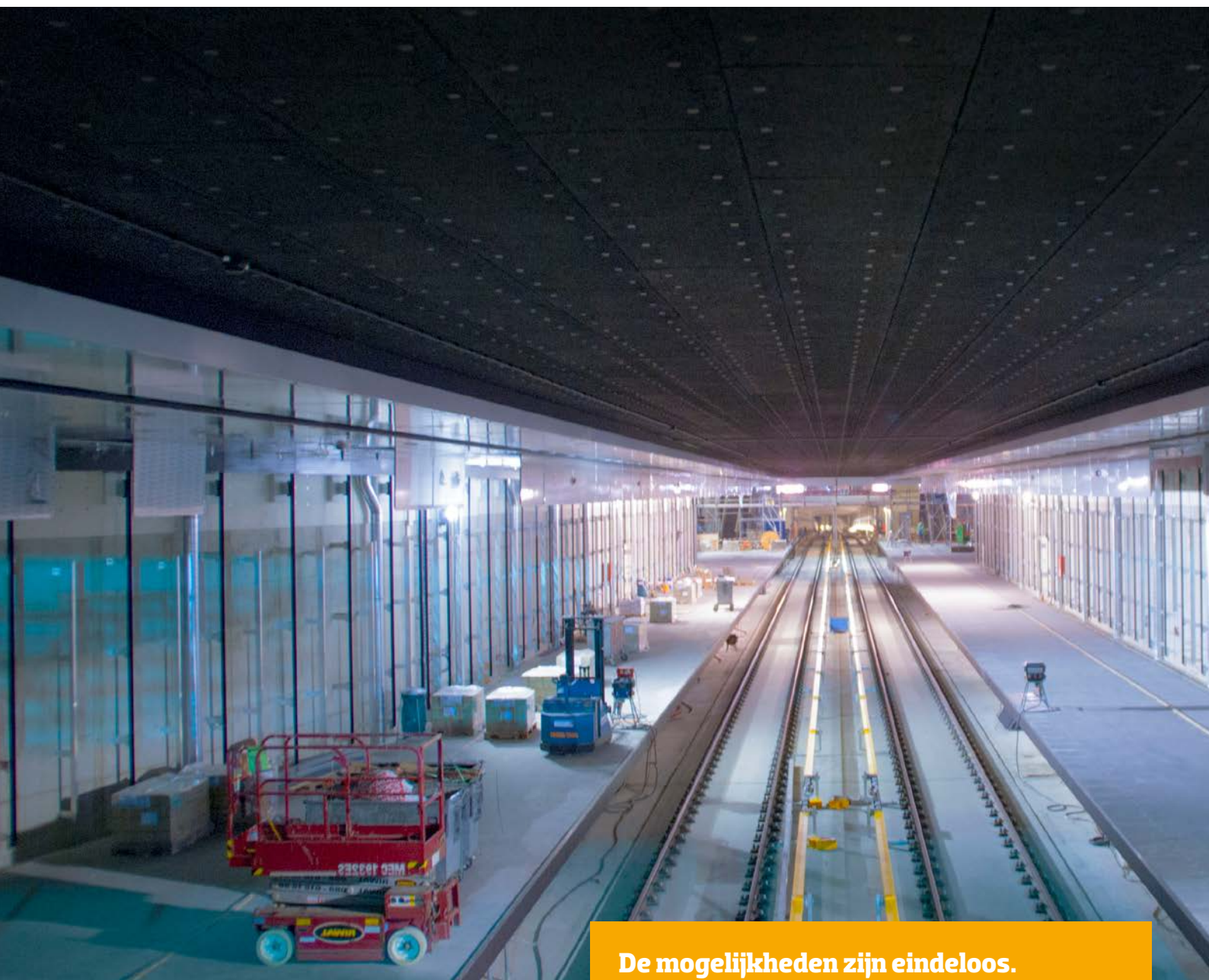


## TECHNISCHE RUIMTEN

Heraklith® biedt een zeer goede oplossing voor de isolatie van technische ruimten. Dankzij de sterk geluidsabsorberende, thermische en brandwerende eigenschappen van het Tektalan paneel is dit een

uitstekende keuze voor het isoleren van wanden en plafonds in technische ruimten waar geluidshinder een rol speelt.





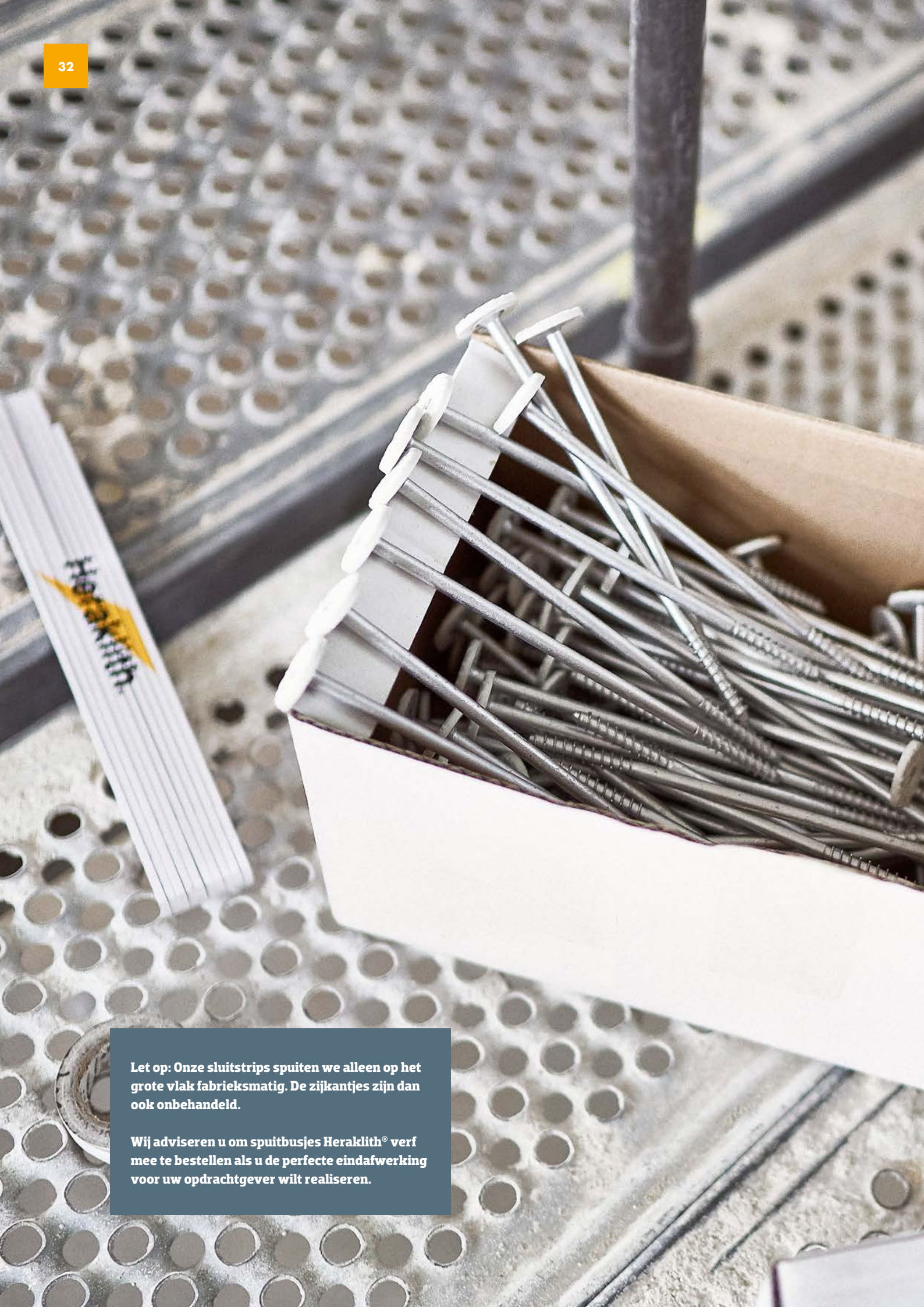
**De mogelijkheden zijn eindeloos.  
We adviseren u graag voor uw toepassing.**

## RAIL EN INFRA

Treinen en metro's kunnen een aanzienlijke bron van geluidshinder vormen. Spoorwegbeheerders die de infrastructuur rond treinstations en metrolijnen verantwoord

willen aanleggen en beheren, hebben geluidsabsorberende isolatieproducten nodig om de omgeving te beschermen tegen buitensporige geluidshinder.





**Let op: Onze sluitstrips spuiten we alleen op het grote vlak fabrieksmatig. De zijkantjes zijn dan ook onbehandeld.**

**Wij adviseren u om spuitbusjes Heraklith® verf mee te bestellen als u de perfecte eindafwerking voor uw opdrachtgever wilt realiseren.**

# SLUITSTRIPS

Internationale code: Heraklith A2-C

Heraklith® biedt een uitgekende totaaloplossing voor de esthetische afwerking van plafonds en wanden. Het Heraklith® systeem bestaat uit massieve panelen, combipanelen, sluitstrips en de bijbehorende accessoires. Door op de kopse kant of langskant een sluitstrip te verlijmen, zorgt u voor een fraai afgewerkt geheel.

De sluitstrips zijn te leveren (vanaf 6 dozen) in de kleur en structuur van het gekozen combi houtwolpaneel. Vraag naar de mogelijkheden. We denken graag met u mee!



Kijk voor meer informatie op [www.heraklith.be](http://www.heraklith.be)



Opties	Productcategorie	
Vezelbreedte	1,0 mm	C*
Kleur	RAL	C*



Heratekta+



Herafoam



Tektalan A2 SmartTec

## HERATEKTA+ & HERAFOAM

Hoogte (mm)	Geschikt voor Herafoam & Heratekta+ dikte	Product-categorie	Dikte (mm)	Lengte (mm)	Strips / doos	Art. No. Ongeverfd	Art. No. Wit
45	50	C*	15	985	20	658654	658655
75	80	S	15	985	20	658656	658657
95	100	S	15	985	10	658658	658690
100	105	S	15	985	10	658691	658692
120	125	S	15	985	10	658693	658694
125	130	S	15	985	10	658695	658697
145	150	S	15	985	10	658698	658699
165	170	C*	15	985	10	658700	658701
170	175	S	15	985	10	658702	658703
195	200	C*	15	985	10	658704	658705

## TEKTALAN A2 SMARTTEC

Hoogte (mm)	Geschikt voor Tektalan A2 SmartTec dikte	Product-categorie	Dikte (mm)	Lengte (mm)	Strips / doos	Art. No. Natuurint	Art. No. Wit
45	50	C*	12	1000	20	732519	732537
70	75	S	12	1000	20	732521	732539
95	100	S	12	1000	10	732523	732540
120	125	S	12	1000	10	732522	732542
145	150	S	12	1000	10	732524	732541
170	175	C*	12	1000	10	732525	732543
195	200	C*	12	1000	10	732526	732544
220	225	C*	12	1000	10	732527	732545

Voor C categorie producten geldt een minimale afname van 6 dozen.

\* Lees meer over de leveringsvoorwaarden van Cartikelen op pagina 48, artikel 14 van het Service Charter.



# MASSIEVE SLAGPLUG

Heraklith® | Massieve slagpluggen (MSP) zijn specifiek geschikt voor het bevestigen van houtwolpanelen rechtstreeks tegen normaal beton (2000-2600 kg/m³). De zeer hoge uittrekwaarde in combinatie met een geringe verankeringsdiepte zorgt voor een betrouwbare en duurzame bevestiging. De Massieve slagplug in combinatie met het Heraklith® Tektalan A2 paneel biedt ook uitstekende brand-werende prestaties.

## STANDAARD UITVOERING

De slagpluggen zijn gemaakt van verzinkt staal en worden standaard geleverd met een montage-hulpstuk en bijbehorende afdekkapjes. De afdekkapjes zijn voorzien van een fraaie, vlakke en fijne houtwol-structuur voor een decoratieve afwerking. Ze zijn beschikbaar in de meest gangbare kleuren. De kapjes zijn over te schilderen in elke mogelijke RAL-kleur.



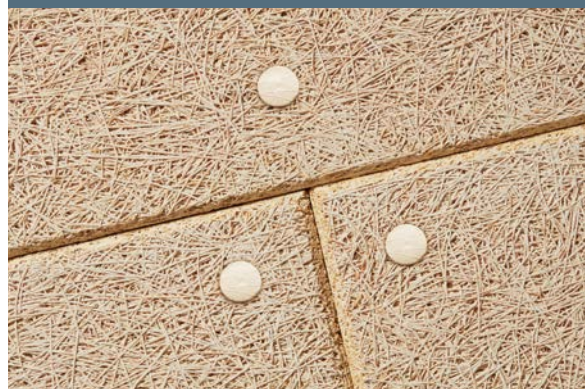
Kijk voor meer informatie op [www.heraklith.be](http://www.heraklith.be)

Pluiglengte (mm)	Paneeldikte tot (mm)	Aantal / pak	Art. No.
50	25	100	2435322
60	35	100	2441449
75	50	100	2435323
100	75	100	2435324
105	80	100	2440020
115	90	100	247357
125	100	100	2435325
130	105	100	2440022
140	115	100	2440372
150	125	100	2435326
155	130	100	2440024
170	145	100	2440027
175	150	100	2435327
195	170	100	2440029
200	175	100	597716
225	200	100	403122



## VOORDELEN

- ✓ Snelle slagmontage
- ✓ Eenvoudige montage: voorbereiden en direct bevestigen
- ✓ Geringe verankeringsdiepte
- ✓ Afdekkapjes met houtvezelstructuur voor decoratieve afwerking



## Afdekkapjes

Kleur	Aantal / pak	Art. No.
Natuurint	100	2435329
Wit	100	2435328

## Montage hulpstuk

### Art. No.

2435331



## Boren

Boorlengte	Boordiameter	Art. No.
160 mm	6,5	2436309
210 mm	6,5	2436310
260 mm	6,5	2436311
310 mm	6,5	2436312



# DDS *PLUS* BETONSCHROEF

Heraklith® | DDS *plus* betonschroeven zijn specifiek geschikt voor het bevestigen van houtwolpanelen rechtstreeks tegen normaal beton (2000-2600 kg/m<sup>3</sup>). Uitvoerige internationale brandtesten hebben uitgewezen dat de DDS *plus* schroef in combinatie met het Heraklith® Tektalan A2 of het A2 Afbouwpaneel uitstekend presteert in brandwerende toepassingen.

## STANDAARD UITVOERING

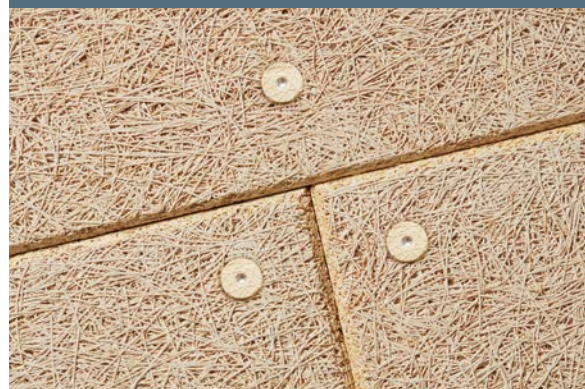
De betonschroef bestaat uit staal met een corrosieklasse C3. De schroef kan daarom toegepast worden in een buitenomgeving die niet direct aan de elementen is blootgesteld.



Kijk voor meer informatie op [www.heraklith.be](http://www.heraklith.be)

## VOORDELEN

- ✓ Kunststof schroefkop met houtvezelstructuur voor decoratieve afwerking
- ✓ Eenvoudige montage: voorboren en direct indraaien
- ✓ Geringe verankeringsdiepte
- ✓ Toepasbaar in brandwerende toepassingen
- ✓ Op aanvraag leverbaar in diverse RAL-kleuren



Schroeflengte (mm)	Paneeldikte tot (mm)	Aantal / pak	Art. No. Natuurtint	Art. No. Wit
50	25	100	416810	596858
75	50	100	416812	416798
85	60	100	416813	416802
100	75	100	416814	416803
110	85	100	596896	596895
125	100	100	416815	416804
150	125	100	416816	416805
175	150	100	416817	416806
200	175	100	416818	416807
225	200	100	416819	416808
250	225	100	416820	416809

Afwijkende kleuren zijn op aanvraag leverbaar.



# UNIDRIVE

Met de universeel toepasbare Heraklith® Unidrive schroef u houtwolpanelen net zo eenvoudig tegen een houten alsook een metalen constructie. Bovendien kunt u deze schroef gebruiken voor een standaard montage tegen beton.

## STANDAARD UITVOERING

De Unidrive schroef is gemaakt van gepoedercoat staal met een standaard oppervlaktebehandeling in corrosieklasse C4. De schroeven hebben een schroefkop met houtvezelstructuur voor een decoratieve afwerking. De unidrive schroeven worden standaard geleverd in de kleuren wit (RAL 9003) en natuurtint (RAL 1015).



## VOORDELEN

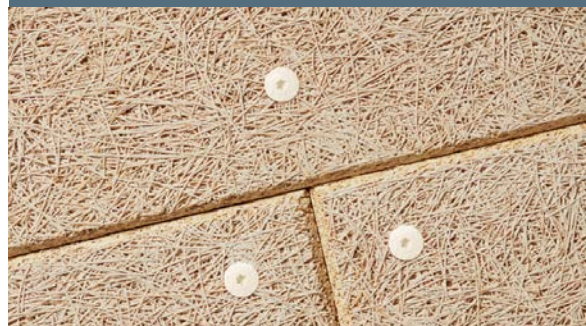
- ✓ Universeel toepasbaar.
- ✓ Schroefkop met structuur voor decoratieve afwerking
- ✓ Standaard corrosieklasse C4



Kijk voor meer informatie op [www.heraklith.be](http://www.heraklith.be)



Unidrive Small (S) 3 panelen



Unidrive Large (L) 3 panelen

		Paneeldikte tot (mm)					
	Schroef-diameter (mm)	Schroeflengte (mm)	Beton	Metaal	Aantal/ pak	Art. No.	Art. No.
			Kalkzandsteen			Natuurtint	Wit
			Hout				
Small	5,5	40	15	25	200	752458	752456
	5,5	50	25	35	200	752748	743448
	5,5	65	40	50	200	743395	743446
	5,5	80	55	65	200	752459	752457
	7,5	50	25	35	100	752461	752462
	7,5	75	50	60	100	752464	743447
	7,5	85	60	70	100	752751	752753
	7,5	100	75	85	100	752770	752771
Large	7,5	110	85	95	100	752774	752775
	7,5	125	100	110	100	752777	752778
	7,5	135	110	120	100	752780	752781
	7,5	150	125	135	100	752783	752784
	7,5	175	150	160	100	752786	752787
	7,5	200	175	185	100	752789	752790
	7,5	225	200	210	100	752792	752793
	7,5	250	225	235	100	752795	752796

Afwijkende RAL kleuren op aanvraag





# HERAPAIN

Specifiek voor het bijwerken van de houtwol deklaag leveren we onze verf in spuitbus.

Al onze panelen worden met zorg geproduceerd. Panelen die afgewerkt zijn met een donkere kleur moeten extra zorgvuldig verwerkt worden. Houdt u bij donkere kleuren altijd rekening met een nabehandeling. Heraklith kan desgewenst voorzien worden in sprays met de corresponderende RAL-kleuren.



Kleur	Inhoud / spuitbus	Aantal / pak	Art. No.
Natuur tint (R1015)	400 ml	6	655453
Wit (R9003)	400 ml	6	655452

Afwijkende kleuren zijn op aanvraag leverbaar.  
De minimum afname voor afwijkende kleuren is 24 stuks.





## MASSIEVE PANELEN

### HERAKLITH® (A2 AFBOUWPANEEL / BASISPANEEL)

Constructie + Paneeltype	F(Hz)	125	250	500	1000	2000	4000	$\alpha_w$	NRC	SAA	Rapportnummer
1. Beton 2. Heraklith® (2mm), 25mm	$\alpha_s$ (1/1 octaaf)	0,06	0,13	0,27	0,63	0,91	0,66	<b>0,35</b>	0,50	0,48	A2518-3-RA-001
1. Beton 2. Heraklith® (1mm), 25mm	$\alpha_s$ (1/1 octaaf)	0,08	0,16	0,31	0,60	0,94	0,72	<b>0,35</b>	0,50	0,50	A2828-2E-RA-001
1. Beton 2. Luchtpouw, 175mm 3. Heraklith® (1mm), 25mm	$\alpha_s$ (1/1 octaaf)	0,21	0,56	0,65	0,52	0,65	0,82	<b>0,60</b>	0,60	0,59	A 2828-2E-RA001
1. Beton 2. Luchtpouw, 135mm 3. Minerale wol, 40mm 4. Heraklith® (2mm), 25mm	$\alpha_s$ (1/1 octaaf)	0,44	0,87	0,91	0,88	0,85	0,90	<b>0,90</b>	0,85	0,88	A 2828-2E-RA001
1. Beton 2. Heraklith® (2mm), 35mm	$\alpha_s$ (1/1 octaaf)	0,09	0,16	0,35	0,81	0,77	0,76	<b>0,40</b>	0,50	0,52	A2518-3-RA-001

Voor alle panelen geldt de norm: ISO 11654 / ASTM-C423

## COMBIPANELEN

### HERATEKTA+\*

Paneeltype	F(Hz)	125	250	500	1000	2000	4000	$\alpha_w$	NRC	SAA	Rapportnummer
HeraTekta+ (2mm), 50mm	$\alpha_s$ (1/1 octaaf)	0,05	0,22	0,23	0,26	0,45	0,78	<b>0,30</b>	0,25	0,29	A 3598-4E-RA001
HeraTekta+ (2mm), 100mm	$\alpha_s$ (1/1 octaaf)	0,17	0,29	0,21	0,23	0,41	0,81	<b>0,30</b>	0,25	0,29	A 3598-4E-RA001
HeraTekta+ (2mm), 150mm	$\alpha_s$ (1/1 octaaf)	0,24	0,29	0,20	0,25	0,46	0,84	<b>0,30</b>	0,30	0,30	A 3598-4E-RA001

\* Rechtstreekse montage tegen beton

### HERAFOAM\*

Paneeltype	F(Hz)	125	250	500	1000	2000	4000	$\alpha_w$	NRC	SAA	Rapportnummer
Herafoam (2mm), 50mm	$\alpha_s$ (1/1 octaaf)	0,03	0,08	0,22	0,29	0,39	0,75	<b>0,30</b>	0,25	0,24	A 3598-3E-RA001
Herafoam (2mm), 105mm	$\alpha_s$ (1/1 octaaf)	0,04	0,11	0,28	0,20	0,40	0,77	<b>0,30</b>	0,25	0,25	A 3598-3E-RA001
Herafoam (2mm), 150mm	$\alpha_s$ (1/1 octaaf)	0,07	0,19	0,28	0,23	0,43	0,80	<b>0,30</b>	0,30	0,28	A 3598-3E-RA001

\* Rechtstreekse montage tegen beton

### TEKTALAN A2 SMARTTEC\*

Paneeltype	F(Hz)	125	250	500	1000	2000	4000	$\alpha_w$	NRC	SAA	Rapportnummer
Tektalan A2 SmartTec [2mm], 50mm	$\alpha_s$ (1/1 octaaf)	0,20	0,70	1,00	1,00	0,80	0,60	<b>0,80</b>	0,90	0,89	M10434/11
Tektalan A2 SmartTec [2mm], 75mm	$\alpha_s$ (1/1 octaaf)	0,55	0,95	0,95	1,00	0,80	0,60	<b>0,80</b>	0,95	0,93	M10434/11
Tektalan A2 SmartTec [2mm], 100mm	$\alpha_s$ (1/1 octaaf)	0,70	1,00	1,00	0,95	0,80	0,65	<b>0,80</b>	0,95	0,96	M10434/11
Tektalan A2 SmartTec [2mm], 125mm	$\alpha_s$ (1/1 octaaf)	0,75	0,95	1,00	1,00	0,85	0,65	<b>0,85</b>	0,95	0,94	M10434/11
Tektalan A2 SmartTec [2mm], 150mm	$\alpha_s$ (1/1 octaaf)	0,80	0,95	1,00	1,00	0,85	0,70	<b>0,85</b>	0,95	0,95	M10434/11
Tektalan A2 SmartTec [2mm], 175mm	$\alpha_s$ (1/1 octaaf)	0,75	0,90	1,00	1,00	0,90	0,70	<b>0,85</b>	0,95	0,94	M10434/11
Tektalan A2 SmartTec [2mm], 200mm	$\alpha_s$ (1/1 octaaf)	0,60	0,80	0,95	1,00	0,95	0,80	<b>0,85</b>	0,90	0,92	M10434/11
Tektalan A2 SmartTec [1mm], 50mm	$\alpha_s$ (1/1 octaaf)	0,25	0,75	1,00	1,00	0,95	0,80	<b>0,95</b>	0,95	0,94	M10434/12
Tektalan A2 SmartTec [1mm], 75mm	$\alpha_s$ (1/1 octaaf)	0,40	1,00	1,00	1,00	0,95	0,75	<b>0,95</b>	1,00	1,02	M10434/12
Tektalan A2 SmartTec [1mm], 100mm	$\alpha_s$ (1/1 octaaf)	0,65	1,00	1,00	1,00	0,95	0,85	<b>1,00</b>	1,00	1,03	M10434/12
Tektalan A2 SmartTec [1mm], 125mm	$\alpha_s$ (1/1 octaaf)	0,75	0,90	1,00	1,00	1,00	0,85	<b>1,00</b>	1,00	0,99	M10434/12
Tektalan A2 SmartTec [1mm], 150mm	$\alpha_s$ (1/1 octaaf)	0,75	0,90	1,00	1,00	1,00	0,85	<b>1,00</b>	1,00	1,02	M10434/12
Tektalan A2 SmartTec [1mm], 175mm	$\alpha_s$ (1/1 octaaf)	0,75	0,95	1,00	1,00	0,95	0,80	<b>1,00</b>	1,00	0,99	M10434/12
Tektalan A2 SmartTec [1mm], 200mm	$\alpha_s$ (1/1 octaaf)	0,60	0,80	0,95	1,00	0,95	0,80	<b>0,95</b>	0,90	0,92	M10434/12

Geluidsabsorptietests zijn uitgevoerd conform de norm ISO 11654/ASTM-C423.

\* Rechtstreekse montage tegen beton





# STANDAARD KLEUREN

Alle houtwolpanelen worden standaard ongeveer of in natuurtint geleverd. Daarnaast kunnen we de meeste houtwolpanelen in onze fabrieken laten spuiten in een RAL kleur naar keuze.

De meest gebruikte kleuren vindt u in dit overzicht. Wilt u een andere kleur? Vraag naar de mogelijkheden bij onze afdeling Customer Service.

## STANDAARD WIT



RAL 9003

## KLEURGROEP 1



RAL 7035



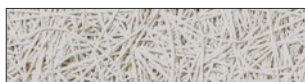
RAL 7038



RAL 7040



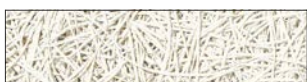
RAL 7044



RAL 7047



RAL 9002

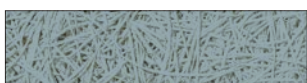


RAL 9010

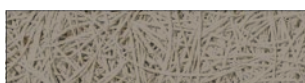


RAL 9016

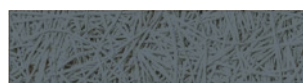
## KLEURGROEP 2



RAL 7000



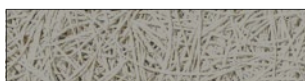
RAL 7006



RAL 7016



RAL 7023



RAL 7030



RAL 7042



RAL 7046



RAL 9005

Elk Heraklith® paneel is uniek. Houtwol geeft elk paneel de typische, open vezelstructuur. Bij alle fabrieksmatig aangebrachte kleuren die een contrast vormen met de natuurlijke kleur van hout, blijft de kleur van de houtwol onder bepaalde hoeken zichtbaar. Dit is inherent aan het productieproces en dit natuurproduct. Een 100% dekkingsgraad kunnen wij dan ook niet garanderen.

Voor de kleurgroepen 1 en 2 geldt een minimale afname van 250 m<sup>2</sup> (afgerond op volle pallets). De kleuren in deze tabel dienen ter indicatie en inspiratie. Wij kunnen geen enkele aansprakelijkheid aanvaarden voor eventuele kleurverschillen of schade die zou kunnen voortvloeien uit een fout in deze uitgave.

Bekijk onze verwerkingsinstructies voor meer tips over het toepassen van en werken met gekleurde panelen op [www.heraklith.be/downloads](http://www.heraklith.be/downloads).



**Duurzaamheid is een kernbegrip in onze werkwijze. Wij realiseren ons terdege dat wij als internationale onderneming een maatschappelijke verantwoordelijkheid hebben. Onze innovatieve producten zorgen voor energiebesparing vanuit een milieubewuste aanpak. Heraklith® panelen worden duurzaam geproduceerd en sluiten daarmee aan op de duurzaamheidskeurmerken voor gebouwen.**

	Basis	Afbouwpaneel	A2 Afbouwpaneel	Heratekta+	Herafoam	Tektalan A2 SmartTec
ISO 9001	•	•	•	•	•	•
ISO 14001			•			•
ISO 45001*			•			•
ISO 50001			•			•
OHSAS 18001	•	•		•	•	
Acermi	•	•		•	•	
Keymark			•			•
A+	•	•		•	•	
Zone Verte Exel	•	•		•	•	
Blue Angel						•
BREEAM Compliance			•			•
PEFC	•	•	•	•	•	•
EPD	•	•	•	•	•	•



### WELL

De WELL Building Standard bevat 100 eisen om te komen tot een gezonde, comfortabele werkomgeving. Het keurmerk is het resultaat van 7 jaar wetenschappelijk onderzoek. WELL zoomt specifiek in op het binnenmilieu van een gebouw in relatie tot de gezondheid van de gebouwgebruikers.



### REACH

De REACH-verordening (registratie, evaluatie en toelating van chemische stoffen) maakt de industrie verantwoordelijk voor het beheren van de risico's van chemische stoffen en voor het verstrekken van veiligheidsinformatie over deze stoffen. Fabrikanten en importeurs zijn verplicht om informatie te verzamelen over de eigenschappen van hun chemische stoffen zodat deze veilig kunnen worden gehanteerd. Ook dienen zij deze informatie te registreren in een centrale database. Heraklith® producten voldoen strikt aan de REACH-verordening. Hiermee wordt ook voldaan aan aanvullende punten binnen andere beoordelingsprogramma's voor gebouwen, zoals de nieuwe LEED-versie 4.



### BREEAM

BREEAM (Building Research Establishment Environmental Assessment Method) is een gerenommeerd instrument om integraal de duurzaamheid van nieuwe en bestaande gebouwen, gebieden en slooppjecten te meten en te beoordelen. BREEAM is een internationaal erkend keurmerk dat inzoomt op negen verschillende duurzaamheids-categorieën. Heraklith® panelen zorgen niet alleen op energetisch niveau voor betere prestaties. Juist ook op geluidsniveau - gericht op de akoestische norm als parameter voor BREEAM - voldoen de door ons gerealiseerde binnenwanden in gebouwen aan de strengste duurzaamheidseisen op dat gebied.

**Heraklith® producten zijn voorzien van een milieuproductverklaring (EPD) en andere prestatiecertificaten. Deze laten zien dat wij pioniers zijn in productduurzaamheid en dat onze isolatiematerialen bijdragen aan groenere, duurzamere gebouwen.**

### PEFC

PEFC (Program for the Endorsement of Forest Certification) is een internationale non-profitorganisatie. Wereldwijd beheren 1 miljoen boseigenaren ruim 300 miljoen hectare bos volgens de strenge criteria en eisen van PEFC. PEFC is daarmee wereldwijd het grootste keurmerk voor duurzaam bosbeheer.



### BLUE ANGEL

Blue Angel is een vrijwillig programma dat bekend staat als 's werelds oudste milieukeurmerk voor producten en diensten. Het feit dat het keurmerk ook van toepassing is op de houtwolproducten van Heraklith® laat zien dat deze producten beschikken over positieve milieukeurmerken.



### KWALITEITS- EN MILIEUMANAGEMENT

De fabrieken van Knauf Insulation voldoen aan de belangrijkste internationale normen op het gebied van kwaliteits- en milieumanagement, energiemangement en gezondheids- en veiligheidsmanagement. TÜV NORD toetst onze locaties op de diverse bereikte normen zoals ISO 9001, ISO 14001, ISO 50001 en OHSAS 18001.



### MILIEUPRODUCT-VERKLARING

Voor al onze Heraklith® houtwolpanelen worden lifecycle-analyses (LCA's) uitgevoerd. Hierin wordt bepaald welke impact zij hebben op het milieu. Elke LCA resulteert in een volledige milieuproductverklaring (Environmental Product Declaration of EPD) die helpt om te bepalen welke impact het gebruik van de panelen heeft binnen de respectievelijke bouwtoepassingen.



### KEYMARK

Aan het Keymark logo herkent u isolatiemateriaal dat onafhankelijk wordt gecontroleerd en aan hoge eisen voldoet. Alle gedeclareerde eigenschappen worden regelmatig gecontroleerd. Het keurmerk wordt toegekend door onafhankelijke geaccrediteerde instituten namens CEN en DIN CERTCO, een joint venture van TÜV Rheinland en DIN, het Duitse Instituut voor Normering.



### ZONE VERTE A+

Excell is een analytisch laboratorium met een specialisatie in de voedingsindustrie. Dit laboratorium heeft een eigen label gecreëerd met eigen criteria. Het label "Zone Verte Excell" heeft enerzijds te maken met de sanitaire kwaliteit en het niveau van de binnenluchtkwaliteit en anderzijds met de samenstelling en kwaliteit van de producten die in de betreffende gebouwen worden opgeslagen of behandeld. Naast verfproducten houdt dit label rekening met, meer in het algemeen, de directe of indirecte emissies van coatingmaterialen.







**De serviceverwachtingen van klanten zijn verschillend. Om onze service te kunnen afstemmen op de wensen en behoeften van u als klant hebben we een 'Service Charter' opgesteld. In dit document staan onze voornaamste service-elementen beschreven. Heeft u na het lezen van dit document nog vragen, neem dan gerust contact op met onze afdeling Customer Service, via telefoonnummer 0162-421245 of per e-mail: [Customerservice.nl@knaufinsulation.com](mailto:Customerservice.nl@knaufinsulation.com)**

## 1. BESTELLEN

Bestellingen kunnen worden geplaatst per e-mail of per fax. Om een bestelling goed te kunnen verwerken, hebben wij de volgende gegevens nodig:

- Productomschrijving en artikelnummer
- Gewenste hoeveelheid, afgesproken prijs, met eventuele referentie naar een opgestelde offerte of raamovereenkomst en overeengekomen leveringscondities
- Ordernummer (PO)
- Gewenste leveringsdatum
- Specifieke wensen (bijvoorbeeld kooiaap, tijdslevering)

## 2. LEVERING

Onze producten zijn geclassificeerd in S- en C-producten. Deze classificatie heeft betrekking op de levertijden en de minimum afname hoeveelheden van een product. Wij begrijpen dat u zo snel mogelijk wilt kunnen starten met de montage. Neem contact op met onze afdeling Customer Service voor de specifieke levertijden van onze S- en C-producten. In artikel 14 leest u meer over de afname hoeveelheden die gelden voor onze S-producten.

## 3. TOESLAGREGELING (DEEL)LEVERINGEN EN KOOIAAP

Bij bestellingen van tenminste 4 Large pallets of 8 Small pallets worden geen transportkosten in rekening gebracht. Indien minder dan 4 Large pallets of 8 Small pallets worden besteld, geldt een toeslag.

Producttype	Palletgrootte
Basis	
A2 Afbouwpaneel	Small
Tektalan A2 SmartTec	
Afbouwpaneel	
Heratekta+	Large
Herafoam	

Indien op de bouwplaats geen heftruck aanwezig is om de pallets te lossen, kunnen wij tegen betaling van een toeslag een kooiaap ter beschikking stellen. Geef duidelijk aan op uw order wanneer u een kooiaap wenst.

De pallets worden met behulp van de kooiaap op een locatie tot een afstand van 50 meter van de wagen gelost, mits de situatie op de bouwplaats dit toelaat. Voor een snelle afhandeling van het lossen, verzoeken wij u vooraf voldoende plaats vrij te maken op de losplaats en het mobiele nummer van de ontvanger van de levering op uw order te vermelden.

### Toeslagen

< 4 L pallets of < 8 S pallets	€ 90,- per levering
4 L pallets of 8 S pallets of meer	Franco
Levering met kooiaap	€ 75,- per levering

## 4. DEELPALLET

Het afnemen van deelpallets is alleen mogelijk bij A-artikelen. Kosten hiervoor bedragen € 35,- per deelpallet. S-producten worden alleen per volle pallets geleverd.

## 5. LEVERINGEN IN NEDERLAND

Bij leveringen in binnenstedelijke gebieden, milieu zones en op de Waddeneilanden moet rekening worden gehouden met een langere levertijd en eventuele extra transportkosten.

## 6. BINNENBRENGSERVICE

Het is mogelijk om de bij ons bestelde producten bij u op locatie naar binnen te brengen. Wanneer u van deze service gebruik wilt maken, dient u dit bij uw bestelling aan te geven zodat dit in de logistieke planning kan worden meegenomen. De locatie moet vrij toegankelijk en bereikbaar zijn met een palletwagen. De toeslag voor deze binnenbrengservice bedraagt € 240,- voor hoeveelheden tot een halfvolle wagen en € 480,- voor hoeveelheden tot een volle wagen. Neem voor de specifieke voorwaarden contact op met onze afdeling Customer Service.

## 7. TIJDSLEVERING

Knauf Insulation levert standaard tussen 7.00 uur en 15.00 uur, zonder een specifiek tijdvak aan te geven. Het is mogelijk een levering binnen een bepaald tijdvak aan te vragen.



Deze levering wordt dan verzorgd binnen een tijdvak van minimaal 2 uur. Een tijdslevering voor een volle wagen brengt geen extra kosten met zich mee. Voor minder dan een volle wagen is een tijdslevering mogelijk tegen een toeslag van € 50,- per levering. Om de levering binnen een bepaald tijdvak te kunnen bewerkstelligen dient de aanvraag voor een dergelijke levering minimaal 3 werkdagen voor de dag van de gewenste levering te worden aangevraagd. Bestellingen binnen een bepaald tijdvak die korter dan 3 werkdagen voor de gewenste levering worden aangevraagd kunnen enkel binnen een bepaald tijdvak worden uitgevoerd als een dergelijke levering aan u is bevestigd door onze afdeling Customer Service. De levering binnen een bepaald tijdvak betekent dat we onze uiterste best zullen doen om de levering op het gewenste tijdstip aan te leveren.

## 8. VERTRAGINGEN

Hoewel wij de door u gevraagde tijdslevering met onze vervoerders afstemmen, is dit geen garantie. Wij zijn immers afhankelijk van onze transporteurs die vertragingen in het verkeer, ongevallen en andere niet voorzienbare omstandigheden die een tijdige levering kunnen belemmeren kan ondervinden. In alle gevallen is onze aansprakelijkheid beperkt tot een vergoeding die ingevolge de Algemene Vervoerscondities door Knauf Insulation zou kunnen worden verkregen van haar transporteur.

## 9. LOSSEN

Voor alle leveringen geldt dat het eerste uur wachttijd voor het lossen kosteloos is. Indien de chauffeur langer dan 1 uur moet wachten voor het lossen, (i) zijn wij genoodzaakt een extra toeslag van € 35,- per half uur in rekening te brengen en (ii) geldt dat de chauffeur op basis van zijn planning voor die dag bepaalt wat de maximale wachttijd kan zijn. Na het lossen dient de vrachtbrief altijd te worden ondertekend. Hierop wordt het tijdstip van de levering, de hoeveelheid geleverde producten en de kwaliteit (visuele schadecheck) vermeld. Zichtbare schade of andere onregelmatigheden bij het afleveren dienen te worden aangegeven op de vrachtbon.

## 10. OPSLAGKOSTEN

Wanneer Knauf Insulation op de in de orderbevestiging aangegeven leverdatum nog niet op uw bouwplaats kan leveren, is het mogelijk dat wij de producten voor u opslaan.

De kosten hiervoor bedragen eenmalig per vracht € 300,-, en voorts € 2,50 per pallet per kalenderdag. Wanneer u wilt dat wij de producten voor u opslaan, verzoeken wij u dit uiterlijk drie werkdagen voor de leverdatum bij ons aan te geven, vóór 16.00 uur. Indien u dit later doorgeeft kunnen wij niet garanderen dat opslag mogelijk is.

## 11. SPOEDLEVERING

Indien de producten voorradig zijn, is het mogelijk om de producten sneller te ontvangen via een spoedlevering. Afhankelijk van uw specifieke wensen kunnen hier kosten aan verbonden zijn. Uiteraard zullen wij uw spoedlevering pas in gang zetten als u schriftelijk akkoord heeft gegeven op de extra kosten.

## 12. AFHALEN

Producten die op voorraad zijn, kunnen in overleg ook door uzelf bij ons magazijn worden afgehaald. Neem contact op met onze afdeling Customer Service voor meer informatie over de voorwaarden.

## 13. ORDER WIJZIGEN/ANNULEREN

Orders met betrekking tot producten met A-classificatie kunnen kosteloos worden gewijzigd of geannuleerd indien wij de wijziging of annulering binnen 1 werkdag na de door ons aan u bevestigde order ontvangen. Bij een gewijzigde order kunnen wij de oorspronkelijk overeengekomen prijs, leverdatum en overige voorwaarden louter garanderen indien wij de gevraagde wijziging (i) tijdig hebben ontvangen, (ii) hebben beoordeeld en (iii) schriftelijk aan u hebben bevestigd. Indien wij de door u voorgestelde wijziging niet onder de oorspronkelijke voorwaarden kunnen accorderen, zullen wij u een nieuw voorstel doen over de prijs en/of leveringsdatum en/of overige voorwaarden.

## 14 .KLANTSPECIFIEKE PRODUCTEN (C-CLASSIFICATIE)

Naast producten met S-classificatie levert Knauf ook klantspecifieke producten. Deze C-producten vallen buiten ons standaardassortiment en hebben daarom een minimale afname hoeveelheid van 250m<sup>2</sup> afgerond op volle pallets. Dit is tevens van toepassing op eventuele naleveringen. Ze worden op maat ontwikkeld en geproduceerd. Om die reden kan de bestelde hoeveelheid bij C-producten niet gewijzigd worden en kunt u bestellingen van C-producten niet meer annuleren na de bedenktijd van 48 uur na

orderbevestiging. Heeft u een specifieke wens, neem dan contact op met uw accountmanager of met onze afdeling Customer Service. De medewerkers van deze afdeling kunnen u ook informeren over de specifieke voorwaarden.

### 15. COMBINATIEORDER

Het is mogelijk om producten met verschillende classificaties in één bestelling te combineren. Wanneer een bestelling producten bevat met zowel een S- als een C-classificatie, wordt voor de levering de C-classificatie aangehouden. Het is mogelijk om de A-producten sneller te ontvangen wanneer u dit wenst neemt u contact op met onze customer service.

### 16. KLACHTEN

Knauf Insulation heeft service hoog in het vaandel staan. Mochten er onverhoopt toch klachten zijn, dan vernemen wij dat graag zo spoedig mogelijk. Bent u niet tevreden over de geleverde producten of zijn er andere zaken misgegaan? Neem dan direct, maar in elk geval vóór montage van de producten, contact met ons op. Wij zullen er alles aan doen om in overleg met u tot de best mogelijke oplossing te komen. Klachten met betrekking tot zichtbare schade aan de producten, te weinig of verkeerd geleverde producten, kunnen wij alleen in behandeling nemen wanneer dit op de vrachtbon van de chauffeur is aangegeven.

### 17. ALGEMENE VERKOOP- EN LEVERINGS VOORWAARDEN

Onze algemene verkoop- en leveringsvoorwaarden zijn van toepassing op al onze aanbiedingen, mededelingen en overeenkomsten, ondanks andersluidende bepalingen die op uw bestelbrieven of andere documenten kunnen voorkomen.

De toepasselijkheid van uw eventuele inkoopvoorwaarden wordt nadrukkelijk van de hand gewezen.

U vindt onze algemene voorwaarden op onze websites [www.heraklith.be](http://www.heraklith.be)



Staat een door u gewenste variant niet vermeld?  
Neem dan contact op met onze afdeling Customer Service.  
We denken graag met u mee over de mogelijkheden.

## BASIS

Paneeldikte (mm)	R <sub>b</sub> (m <sup>2</sup> .K/W)	Product categorie	Lengte (mm)	Breedte (mm)	Vezel-breedte	Kleur	Randafwerking Houtwol	Hout keurmerk	Brandklasse [EN 13501-1]	Brandweerstand [EN 13501-2]	Absorptie α <sub>w</sub>	Panelen / pallet	m <sup>2</sup> / Pallet	Art. no.
25	0,30	S	2000	600	2 mm	Ongeverfd	Rechte kanten	PEFC	B-s1, d0	-	max. 0,90	80	96,00	470699

## AFBOUWPANEEL

Paneeldikte (mm)	R <sub>b</sub> (m <sup>2</sup> .K/W)	Product categorie	Lengte (mm)	Breedte (mm)	Vezel-breedte	Kleur	Randafwerking Houtwol	Hout keurmerk	Brandklasse [EN 13501-1]	Brandweerstand [EN 13501-2]	Absorptie α <sub>w</sub>	Panelen / pallet	m <sup>2</sup> / Pallet	Art. no. Ongeverfd	Art. no. Wit
25	0,30	S	985	590	2 mm	Ongeverfd of Wit	Facet	PEFC	B-s1, d0	-	max. 0,90	80	46,49	653941	653943

Opties	Product-categorie
Vezelbreedte 1,0 mm	C*
Kleur RAL	C*

## A2 AFBOUWPANEEL

Paneeldikte (mm)	R <sub>b</sub> (m <sup>2</sup> .K/W)	Product categorie	Lengte (mm)	Breedte (mm)	Vezel-breedte	Kleur	Randafwerking Houtwol	Hout keurmerk	Brandklasse [EN 13501-1]	Brandweerstand [EN 13501-2]	Absorptie α <sub>w</sub>	Panelen / pallet	m <sup>2</sup> / Pallet	Art. no. Natuurtint	Art. no. Wit
15	0,15	S	1200	600	2 mm	Natuurtint of Wit	Facet	PEFC	A2-s1, d0	-	-	70	50,40	664026	664027
25	0,25	S	1200	600	2 mm	Natuurtint of Wit	Facet	PEFC	A2-s1, d0	REI 60	max. 0,90	40	28,80	664028	664029
35	0,40	C*	1000	600	2 mm	Natuurtint of Wit	Facet	PEFC	A2-s1, d0	-	0,50	30	18,00	664031	664032

Opties	Product-categorie
Vezelbreedte 1,0 mm	C*
Kleur RAL	C*
Paneelvariant Inlegpaneel	C*

## HERATEKTA+

Paneeldikte (mm)	R <sub>b</sub> (m <sup>2</sup> .K/W)	Product categorie	Lengte (mm)	Breedte (mm)	Vezel-breedte	Kleur	Randafwerking Houtwol	Randafwerking Isolatie	Hout keurmerk	Brandklasse [EN 13501-1]	Brandweerstand [EN 13501-2]	Absorptie α <sub>w</sub>	Panelen / pallet	m <sup>2</sup> / Pallet	Art. no. Ongeverfd	Art. no. Wit
50	1,40	C*	985	590	2 mm	Ongeverfd of Wit	Facet	Tand en Groef	PEFC	B-s1, d0	-	0,30	44	25,57	729856	729863
80	2,35	S	985	590	2 mm	Ongeverfd of Wit	Facet	Tand en Groef	PEFC	B-s1, d0	-	-	26	15,11	729857	729864
100	3,00	S	985	590	2 mm	Ongeverfd of Wit	Facet	Tand en Groef	PEFC	B-s1, d0	-	0,25	22	12,79	729858	729865
125	3,80	S	985	590	2 mm	Ongeverfd of Wit	Facet	Tand en Groef	PEFC	B-s1, d0	-	-	18	10,46	729859	729866
150	4,60	S	985	590	2 mm	Ongeverfd of Wit	Facet	Tand en Groef	PEFC	B-s1, d0	-	0,25	14	8,14	729860	729867
175	5,40	S	985	590	2 mm	Ongeverfd of Wit	Facet	Tand en Groef	PEFC	B-s1, d0	-	-	12	6,97	729861	729868
200	6,20	C*	985	590	2 mm	Ongeverfd of Wit	Facet	Tand en Groef	PEFC	B-s1, d0	-	-	10	5,81	729862	729869

Opties	Product-categorie
Vezelbreedte 1,0 mm	C*
Kleur RAL	C*

## HERAFOAM

Paneeldikte (mm)	R <sub>b</sub> (m <sup>2</sup> .K/W)	Product categorie	Lengte (mm)	Breedte (mm)	Vezel-breedte	Kleur	Randafwerking Houtwol	Randafwerking Isolatie	Hout keurmerk	Brandklasse [EN 13501-1]	Brandweerstand [EN 13501-2]	Absorptie α <sub>w</sub>	Panelen / pallet	m <sup>2</sup> / Pallet	Art. no. Ongeverfd	Art. no. Wit
50	1,55	C*	985	590	2 mm	Ongeverfd of Wit	Facet	Tand en Groef	PEFC	B-s1, d0	-	0,30	44	25,57	639600	639601
80	2,90	C*	985	590	2 mm	Ongeverfd of Wit	Facet	Tand en Groef	PEFC	B-s1, d0	-	-	26	15,11	361532	361533
105	4,10	S	985	590	2 mm	Ongeverfd of Wit	Facet	Tand en Groef	PEFC	B-s1, d0	-	0,30	22	12,79	639666	639668
130	5,25	S	985	590	2 mm	Ongeverfd of Wit	Facet	Tand en Groef	PEFC	B-s1, d0	-	-	16	9,30	361543	361544
150	6,20	S	985	590	2 mm	Ongeverfd of Wit	Facet	Tand en Groef	PEFC	B-s1, d0	-	0,30	14	8,14	639630	639633
170	7,10	C*	985	590	2 mm	Ongeverfd of Wit	Facet	Tand en Groef	PEFC	B-s1, d0	-	-	12	6,97	361550	361551

Opties	Product-categorie
Vezelbreedte 1,0 mm	C*
Kleur RAL	C*

## TEKTALAN A2 SMARTTEC

Paneeldikte (mm)	R <sub>b</sub> (m <sup>2</sup> .K/W)	Product categorie	Lengte (mm)	Breedte (mm)	Vezel-breedte	Kleur	Randafwerking Houtwol	Randafwerking Isolatie	Hout keurmerk	Brandklasse [EN 13501-1]	Brandweerstand [EN 13501-2]	Absorptie α <sub>w</sub>	Panelen / pallet	m <sup>2</sup> / Pallet	Art. no. Natuurtint	Art. no. Wit
50	1,25	S	1000	600	2 mm	Natuurtint of Wit	Facet	Rechte kanten	PEFC	A2-s1, d0	REI 120-180	0,80	22	13,20	743507	743589
75	2,00	S	1000	600	2 mm	Natuurtint of Wit	Facet	Rechte kanten	PEFC	A2-s1, d0	REI 120-180	0,80	14	8,40	743510	743592
100	2,75	S	1000	600	2 mm	Natuurtint of Wit	Facet	Rechte kanten	PEFC	A2-s1, d0	REI 120-180	0,80	11	6,60	743511	743593
125	3,45	S	1000	600	2 mm	Natuurtint of Wit	Facet	Rechte kanten	PEFC	A2-s1, d0	REI 120-180	0,85	8	4,80	743512	743607
150	4,20	S	1000	600	2 mm	Natuurtint of Wit	Facet	Rechte kanten	PEFC	A2-s1, d0	REI 120-180	0,85	7	4,20	743513	743608
175	4,95	C*	1000	600	2 mm	Natuurtint of Wit	Facet	Rechte kanten	PEFC	A2-s1, d0	REI 120-180	0,85	6	3,60	743514	743609
200	5,65	C*	1000	600	2 mm	Natuurtint of Wit	Facet	Rechte kanten	PEFC	A2-s1, d0	REI 120-180	0,85	5	3,00	743515	741245
225	6,40	C*	1000	600	2 mm	Natuurtint of Wit	Facet	Rechte kanten	PEFC	A2-s1, d0	REI 120-180	niet getest	5	3,00	743516	743611

Opties	Product-categorie
Vezelbreedte 1,0 mm	C*
Kleur RAL	C*

**Deze catalogus laat u zien dat ons Heraklith portfolio bestaat uit een op elkaar afgestemd geheel van houtwolpanelen, isolatiematerialen en bijbehorende bevestigingsmaterialen die u kunt monteren op verschillende typen onderliggende constructies.**

**Ons advies over een correcte behandeling en montage van de panelen vindt u in onze verwerkingsinstructies op [www.heraklith.be](http://www.heraklith.be).**

**In deze verwerkingsinstructies gaan we niet alleen in op wat u moet doen direct na ontvangst van de panelen, maar u vindt hier ook de instructies en bevestigingsrasters die voor al onze panelen van toepassing zijn bij montage.**







**Check onze  
verwerkingsinstructies  
op [www.heraklith.be](http://www.heraklith.be)**









[www.heraklith.be](http://www.heraklith.be)



**Knauf België**

Rue du Parc Industriel, 1  
B- 4480 Engis

Tel: + 32 (0)4 273 83 11  
email: [info@knauf.be](mailto:info@knauf.be)

[www.heraklith.be](http://www.heraklith.be)

Heraklith® is een geregistreerd  
handelsmerk van Knauf Insulation