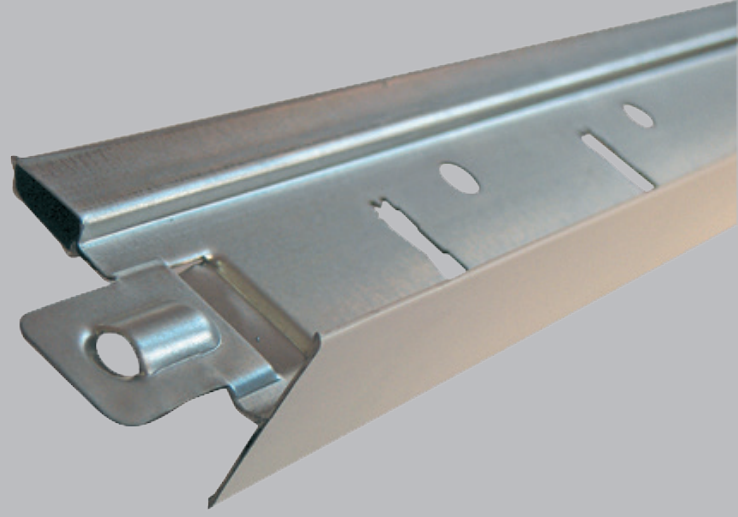


KNAUF

KURU YAPI SİSTEMLERİ

Knauf T24 Pro 40 / Pro 30 Taşıyıcı Profilleri

Ürün Teknik Föyü 03/2025



Knauf T24 Pro 40 / Pro 30 Taşıyıcı Profilleri

Profil

Ürün Tanımı

Modüler metal asma tavan sistemlerinde ana ve ara taşıyıcı profildir.

Referans Standart

TS EN 13964

Özellikler

- Temiz ve kolay montaj

Kullanım Alanları

- Modüler asma tavan sistemleri

Depolama

- Profiller bağ olarak paketlenir.
- Profillerin ıslanmaması gerekir.
- Ambalajlar düz, kuru, temiz bir alanda stoklanmalıdır.

Build on us.

Profil

Teknik Özellikler

Profil Tipi	Uzunluk (mm)	Kalınlık (mm)	Ağırlık (kg/m)	Genişlik (mm)	Yükseklik (mm)	Paketleme (adet/bağ)	Ürün Kodu
T24 Ana Pro 40 Taşıyıcı Profili	3600	0,40	0,402	24	38	25	147749
T24 Ara Pro 40 Taşıyıcı Profili	1200		0,35		28,4	50	147794
	600				75	147791	
T24 Ana Pro 30 Taşıyıcı Profili	3600	0,30	0,26		30	25	147797
T24 Ara Pro 30 Taşıyıcı Profili	1200		0,26	30	50	147795	
	600		0,23	25	75	147792	

Sistem Performans Özellikleri

Ses yalıtımı, yangın dayanımı ve benzeri performans değerleri, Alçıpan®'in kullandığı sistem ve bileşenlerine göre farklılık göstermektedir. Detaylı bilgi için bakınız;

[Knauf](#)

[Döküman Merkezi](#)

Uygulama

Uygulama için Knauf sistem broşürlerinde belirtilen teknik detaylara ve uygulama yöntemlerine uyulması önerilir.

Moment Beştepe / Beştepe Mahallesi
32. Cad. No:1 Kat:14 / No: 212-218
06560 Beştepe, Yenimahalle/Ankara

Teknik değişiklik yapma hakkı saklıdır. Güncel baskı geçerlidir. Burada yer alan bilgiler mevcut teknolojiye uygundur. Genel olarak kabul görmüş inşaat teknolojisi kuralları, ilgili standartlar, yönergeler ve ticaret yönetmelikleri, işleme talimatlarına ek olarak yüklenici tarafından gözetilmelidir. Garantimiz yalnızca malzememizin kusursuz kalitesiyle ilgilidir. Tüketim, miktar ve uygulama verileri, farklı koşullar olması durumunda daha fazla uzatmadan aktarılamayacak deneysel değerlerdir. Tüm hakları saklıdır. Değişiklikler, yeniden baskılar ve fotomekanik ve elektronik çoğaltım, alıntılarda bile, açık iznimizi gerektirir.

Destek Hattı

Telefon: 444 YAPI - 9274

Knauf sistemlerinin yapısal, statik ve fiziksel özellikleri yalnızca Knauf sistem bileşenleri veya Knauf tarafından önerilen ürünler kullanıldığında garanti edilebilir.

www.knauf.com

Build on us.