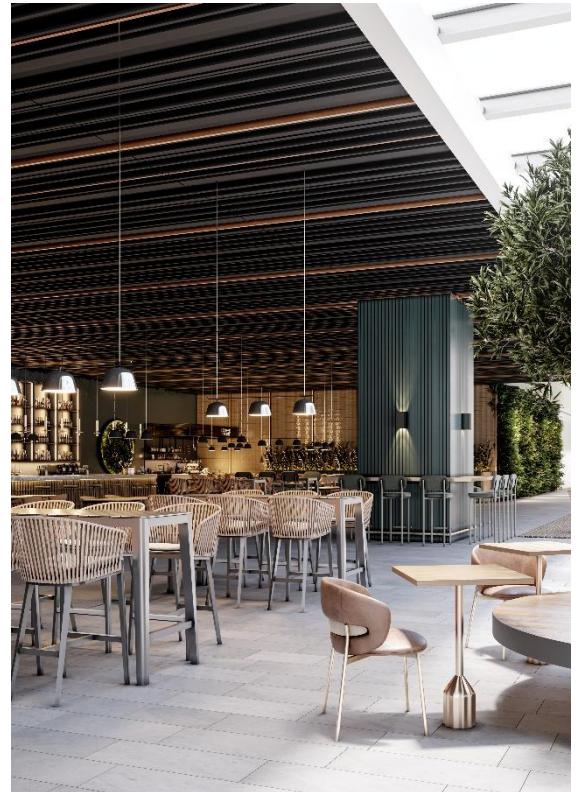


Nouvelle gamme METAL Linear de Knauf Ceiling Solutions : Animer les plafonds de lignes modernes audacieuses et uniques

Offrir des solutions plafonds alliant esthétique, fonctionnalité et liberté de conception incarne la philosophie de Knauf Ceiling Solutions. La nouvelle gamme METAL Linear, lancée en novembre, traduit cette vision du plafond comme élément architectural à part entière. Elle se compose de **trois lignes** « METAL Linear Lite », « METAL Linear Blade » et « METAL Linear Stripe ». Ces produits métalliques linéaires peuvent se combiner, libérant toute la créativité des concepteurs. **Largeurs et hauteurs variées, modules horizontaux ou verticaux, panel étendu de couleurs jusqu'aux effets bois...**, chaque configuration devient unique. Associant élégance et flexibilité, cette gamme modulaire joue ainsi sur les effets de relief, la lumière, la profondeur...

Pré-laqués et fabriqués sur mesure, selon les besoins du projet et les envies des architectes et designers, METAL Linear sublime tous les environnements, des open-spaces aux hôtels, en passant par les restaurants, les commerces et espaces de loisirs ou encore les infrastructures de transport. Elle habille d'un design contemporain épuré et raffiné les plafonds à plénum ouvert.



METAL Linear Stripe
Crédit photo Knauf Ceiling Solutions

Trois lignes pour une infinité de possibilités

METAL Linear Lite

Solution économique avec système d'ossature simple, METAL Linear Lite se décline en lame de 10 mm de large dans des hauteurs de 40 et 60 mm et en lame de 20 mm de large dans des hauteurs de 45 et 80 mm. Facile à installer et à entretenir, elle constitue une option idéale pour les espaces recherchant un rendu homogène et minimaliste.

METAL Linear Blade

Cette ligne permet de créer un **effet 3D au plafond** grâce à ses **trois hauteurs différentes de lames** (100, 150 et 200 mm) adaptables sur un même support. **L'espace entre les lames est également modulable** permettant de varier les effets visuels.

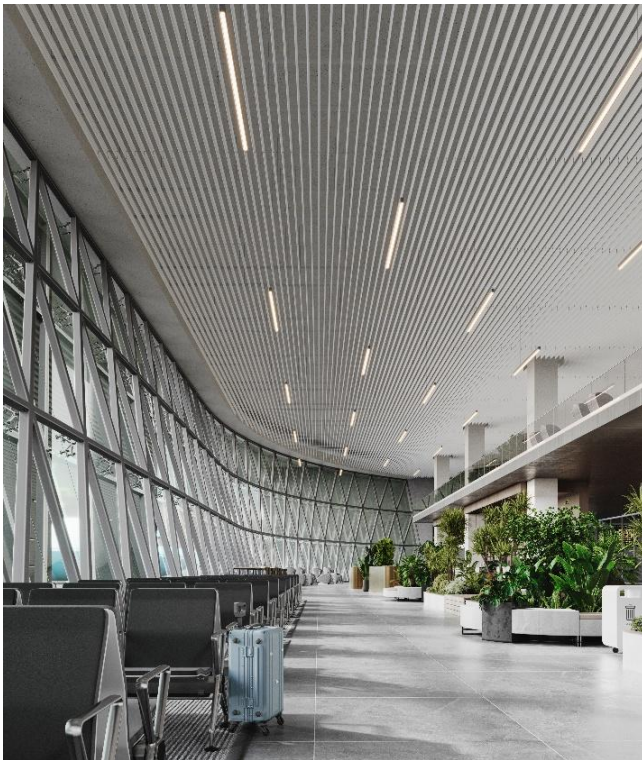
METAL Linear Stripe

La ligne la plus créative de la gamme METAL Linear ! **Les différentes largeurs (30, 80, 130 et 180 mm) peuvent se combiner entre-elles, et s'associer à quatre hauteurs différentes (15, 25, 50 et 80 mm) et aux modules verticaux et horizontaux.** Le plafond s'anime, semblant prendre vie ! Les finitions bois Wood Design et la palette de couleurs Vario Design renforce cette liberté de conception architecturale.

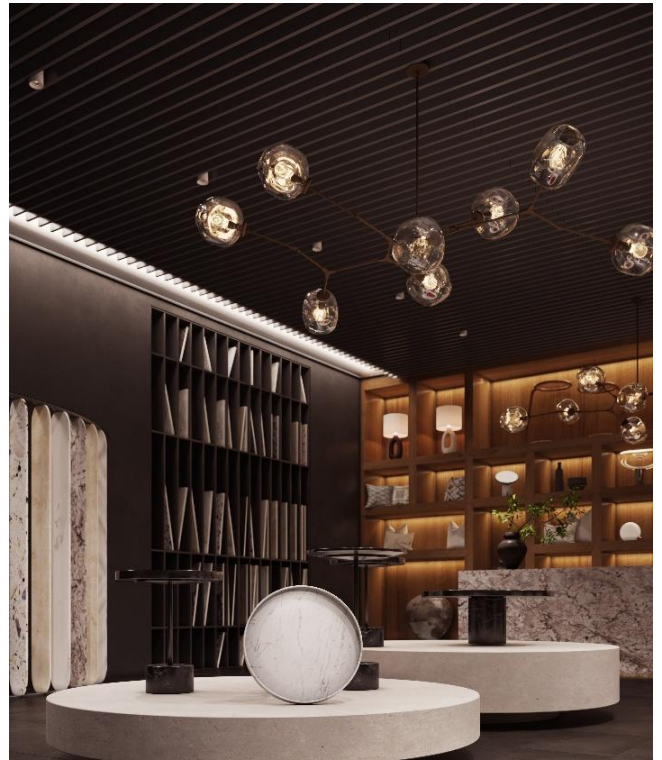
Performance technique et confort

Derrière son esthétique raffinée, la gamme METAL Linear conserve des performances techniques essentielles :

- **Une circulation de l'air optimisée** : la structure ouverte améliore la ventilation.
- **Un accès aisé aux services** : les lames démontables facilitent l'entretien et les interventions sur les réseaux (électrique, données, HVAC).
- **Une sécurité incendie optimale** : la gamme est certifiée Euroclasse A2-s1, d0 conformément à la norme EN13501.



METAL Linear Blade



METAL Linear Lite
Crédit photos Knauf Ceiling Solutions

Contacts presse Cabinet Verley :

Djamela Bouabdallah | Caroline Ranson

01 47 60 22 62 | djamela@cabinet-verley.com | caroline@cabinet-verley.com

125 avenue Louis Roche - 92230 Gennevilliers | www.cabinet-verley.com