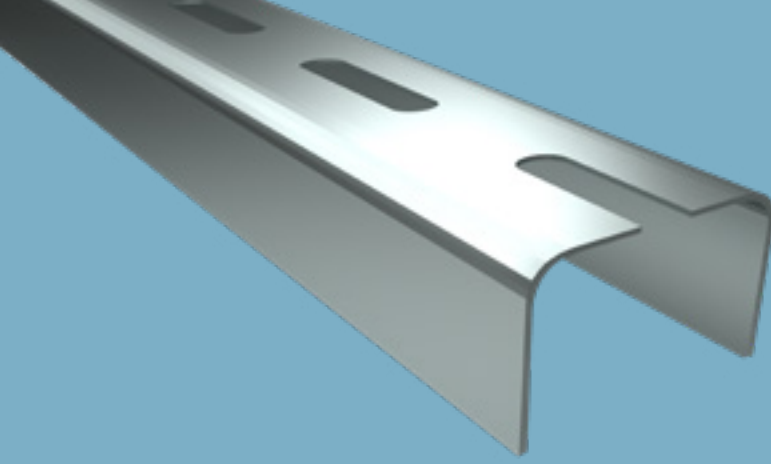


UA Profilleri

Ürün Teknik Föyü

12/2023



UA Profilleri

Profil

Ürün Tanımı

Alçıpan® Bölme Duvar ve Asma Tavan yapımında, kapı - pencere dikey kenarlarında ve Aquapanel® cephe uygulamalarında kullanılan, et kalınlığı yüksek, taşıyıcı profildir.

Depolama

- Profiller baş olarak paketlenir.
- Profillerin ıslanmaması gerekir.
- Ambalajlar düz, kuru, temiz bir alanda stoklanmalıdır.

Referans Standart

TS EN 14195

Kullanım Alanları

- Bölme duvar sistemleri
- Asma tavan sistemleri
- Askı sisteminden bağımsız Alçıpan® tavanlar

Teknik Özellikler

Tanım		Kalınlık (mm)	Ağırlık (kg/m)	Genişlik (mm)	Yükseklik (mm)	Uzunluk (mm)	Paketleme (adet/bağ)	Ürün Kodu
UA Profilleri	UA50	2	1,905	48,8	40/40	3000	6	3345
	UA75		2,296	73,8			4	3355
	UA100		2,686	98,8			4	3364

Sistem Performans Özellikleri

Ses yalıtımı, yangın dayanımı ve benzeri performans değerleri, Alçıpan®'ın kullanıldığı sistem ve bileşenlerine göre farklılık göstermektedir. Detaylı bilgi için bakınız;

[Knauf Teknik](#)
[Doküman Merkezi](#)

Uygulama

Uygulama için Knauf sistem broşürlerinde belirtilen teknik detaylara ve uygulama yöntemlerine uyulması önerilir.

▶ 444 YAPI - 9274

▶ www.knauf.com.tr / www.teknik.knauf.com.tr

▶ teknik@knauf.com

Merkez: Knauf Moment Beştepe Ofis, Beştepe Mah. 32.Cadde No:1/212-218 06560 Beştepe-Yenimahalle
/ ANKARA Tel: 0312 297 0100 Faks: 0312 266 4506

Knauf A.Ş broşür içerisindeki tüm bilgileri değiştirme hakkına sahiptir. Her hakkı saklıdır, izinsiz çoğaltılamaz, kopyalanamaz.