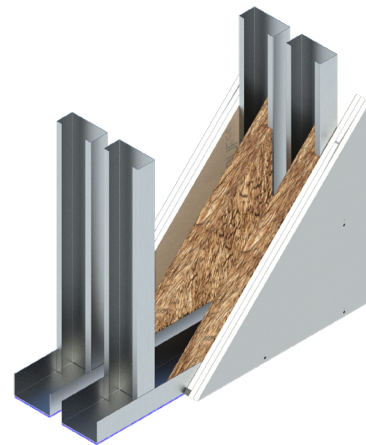


Kvalitetssikring

Bærende indervægge med stålskelet



Principskitse

04/2026

Generelt

Følgende punkter bør kontrolleres i henhold til udbudsmaterialet.

Placering

- Vægplacering.
- Dørplacering.

Stålskelet

- Profiltyper.
- Profildybde.
- Godstykkelse.
- Stolpeplacering.
- Skruetype og antal.
- Stolper skal passe stramt mellem skinnerne.
- Der monteres polyethen ved tilslutning mod andre bygningsdele.
- Overførsel af last til stolper (trærem, L285-profil eller andet).

Hulrumsisolering

- Lyd-, brand- eller varmeisolering.
- Isoleringsmaterialet må ikke trykke på gipspladerne.

Gipsplademontage

- Gipsplader, type og antal pladelag.
- Pladesamlinger forskydes i forhold til hinanden. Åbning i samling maks. 4 mm.
- Pladesamlinger i flugt med åbninger må ikke forekomme.
- Båndstål / TSKA i kortkantsamlinger

Fastgørelse af gipsplader

- Skruetyper.
- Skruer holdes 10–15 mm fra langkanter.
- Skruer holdes 15–20 mm fra kortkanter og skårne kanter.
- Skruaefstand.
- Skruer undersænkes 0,5–1,0 mm.

Fugning

- Lydfuger i første pladelag kontrolleres for tæthed.

Hjørne og afslutninger

- Hjørnebeskyttere fastgøres pr. 150 mm med Clinch-on. Andre profiltyper monteres i.h.t. profilets montagevejledning.
- Spartelprofiler skal slutte tæt til underlag og skal monteres med huller mod rummet.

Færdig vægoverflade

- Planhedstolerancer defineres. Hvis ikke noget er nævnt forventes kvalitetsniveau Q2.



Kontrolskema - Bærende indervægge m. stålskelet

Sag:							
Bygning:				Etage:			
Specifikation af bygningsdel:							
Omfang af kontrol:				Tolerancekrav			
				Afsætning (opmærkning) (\pm) mm: _____			
				Planhed, færdig gulv/loft (\pm) mm: _____			
Kontrol udføres ved: M: Måltagning V: Visuel (foto) registrering		Accept Kryds af		Kontrolleret		Bemærkninger	
		Ja	Nej	Dato	Sign.		
Placering							
Vægplacering	M						
Dørplacering	M						
Stålskelet							
Underlagsplanhed	M						
Skinnemontage	M						
Stolpeafstand	M						
Godstykkelse	M						
Skruetype/antal	M						
Hulrumsisolering							
Type og mængde	V						
Tilskæring	V						
Gipsplademontage							
Type og antal pladelag	V						
Forskudte pladesamlinger	V						
Pladesamlinger omkring døre	V						
Båndstål/TSKA i kortkantsamlinger	V						
Fastgørelse af gipsplader							
Skruerafstande	M						
Skruundersækning	V						
Fugning							
Lydfuger	V						
Hjørner og afslutninger							
Hjørnebeskytter, montage	M						
Øvrige profiler	-						
Færdig vægoverflade (+ spartling)							
Planhedstolerancer	M						
Andet							
	-						
Endelig accept							
Dato:				Ansvarlig for kvalitetssikring, underskrift:			