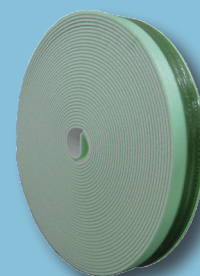




K436.be

Technische fiche

12/2020



Randisolatiestrook FE

Randisolatiestrook voor de plaatsing van vloevloeren

Productbeschrijving

Randisolatiestrook FE 8/100

Stabiele randstrook in speciale polystyreen en polyethyleenschuim, verdubbeld met een bijkomend membraan.

Zeer gemakkelijk te plaatsen ter hoogte van binnenhoeken.

Randisolatiestrook FE 10/120

Randisolatiestrook met verzwakkende eigenschappen. Deze is opgebouwd uit polyethyleenschuim, met een bijkomend membraan en een zelfklevende zijde voor een snelle plaatsing.

Een inkeping is voorzien op de bovenkant om de plasticen folie gemakkelijk te kunnen verwijderen.

Toepassingsdomein

De randisolatiestroken FE bieden een hoge veiligheid voor de plaatsing van vloevloeren, gecombineerd met een eenvoudige plaatsing. Deze worden aangebracht op alle opgaande constructieve elementen, zodat er geen contact of akoestische bruggen ontstaan die de isolerende eigenschappen negatief zouden kunnen beïnvloeden.

In geval van eisen m.b.t. brandveiligheid worden randstroken in minerale wol gebruikt.

Advies voor de randisolatiestrook FE 10/120

Om een optimale verkleving van de strook te kunnen garanderen, moet men erop waken dat:

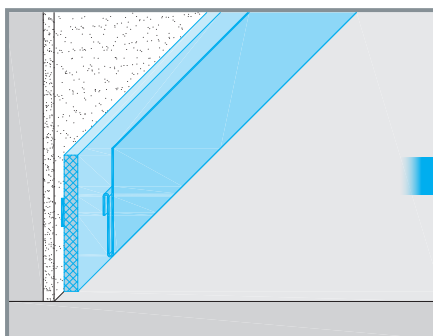
- de ondergrond stofvrij is
- er voldoende druk wordt uitgeoefend op de strook
- de banden in een droog en gematigd klimaat worden opgeslagen

Eigenschappen en meerwaarde

- uitstekende prestaties qua akoestische isolatie
- stabiel
- met bijkomend membraan voor een kwalitatieve aansluiting zonder holle zones
- snelle en eenvoudige plaatsing
- zelfklevende randisolatiestrook FE 10/120

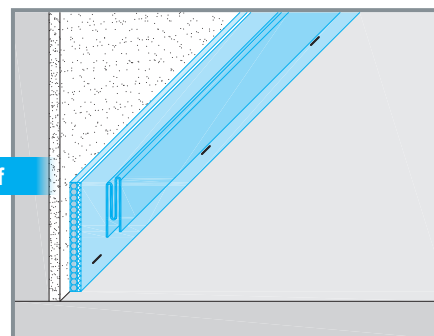
Verwerking

Het afgewerkte niveau van de dekvloer markeren op alle opgaande constructieve elementen. De bovenkant van de randstrook moet min. 5 mm uitsteken boven het afgewerkte niveau van de dekvloer. De strook wordt met nieten bevestigd (FE 8/100) of verkleefd (FE 10/120). De randstroken moeten tot boven de vloerafwerking uitsteken. Zorgen voor een continue plaatsing van de stroken. Indien nodig 2 stroken op elkaar plaatsen. Aansluitingen tussen randstroken moeten verkleefd worden om geen „mortelbruggen“ te veroorzaken (die ook akoestische bruggen creëren).



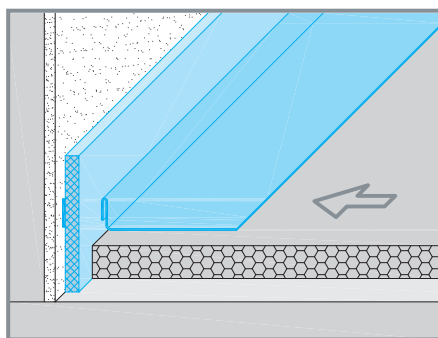
1.1 FE 10/120

De beschermende folie verwijderen op de zelfklevende zijde en de strook stevig aandrukken tegen de ondergrond. De ondergrond dient stofvrij te zijn.



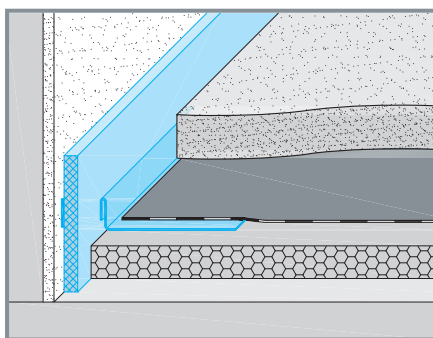
1.2 FE 8/100

De strook met nieten bevestigen afhankelijk van het afgewerkte dekvloerniveau. Geen nieten plaatsen op de voorziene dekvloerdikte.



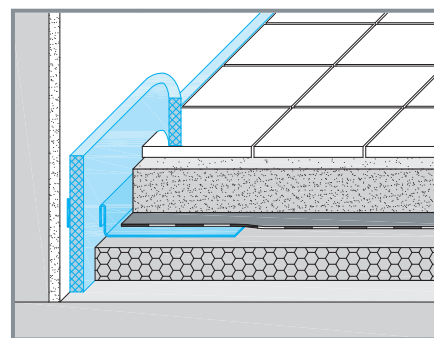
2 FE 8/100 en FE 10/120

Het isolatiepaneel onder het membraan van de randstrook leggen. Dit membraan lostrekken en op het isolatiepaneel leggen en gladzetten. Bij meerdere isolatielagen wordt het membraan op de bovenste isolatielaag gelegd.



3 FE 8/100 en FE 10/120

Ter hoogte van aansluitingen met de randen wordt de scheidingslaag op het membraan van de randstrook geplaatst (niet tegen de randen omhoog laten komen) en vervolgens de vloervloer gieten.



4 FE 8/100 en FE 10/120

Opgepast! Het uitstekende gedeelte van de randstrook zal pas weggesneden worden als de vloerafwerking op de chape geplaatst is.

Contacteer ons

Technische dienst :

► Tel.: +32 (0) 427 3 83 02
► technics@knauf.be

► www.knauf.be

Knauf Rue du Parc Industriel 1, B-4480 Engis

OPGELET:

Deze technische fiche heeft tot doel onze klanten te informeren. Ze doet alle vorige versies teniet. De gegevens stemmen overeen met onze meest recente staat van kennis, maar wij kunnen er nooit aansprakelijk voor worden gesteld. Wij raden u aan contact op te nemen met onze technische dienst om de juistheid van de informatie te controleren. Alle rechten voorbehouden. Wijzigingen en overname van fotomateriaal, zelfs gedeeltelijk, vereisen de uitdrukkelijke toestemming van Knauf.