



KNAUF

SISTEM PLAFON UFC

Solusi Knauf

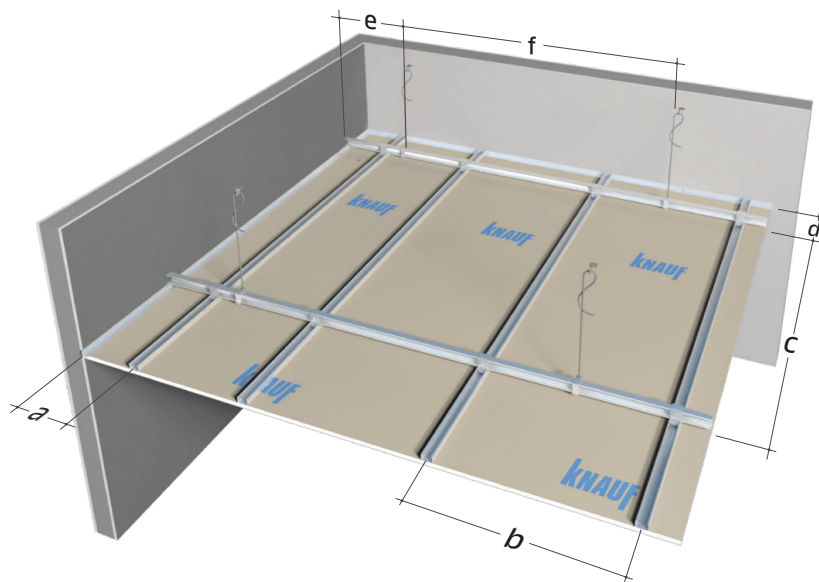
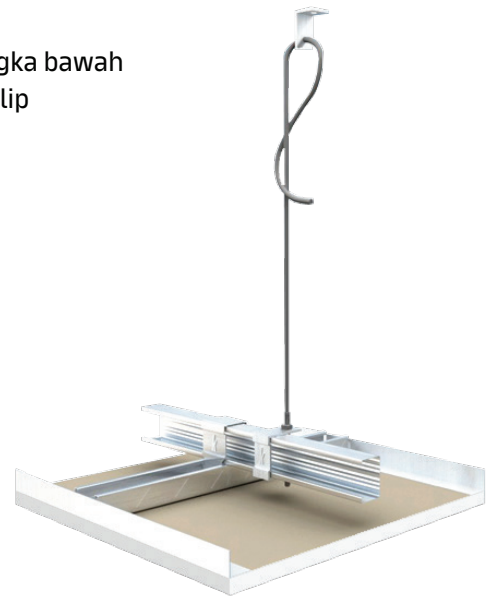
Build on us.

Informasi Umum

Sistem plafon gantung yang menawarkan solusi pemasangan yang mudah, fleksibel, dan juga kuat. Dapat disesuaikan dengan proyek bangunan komersial maupun perumahan.

Fitur Utama

- Menggunakan jenis Rangka UFC yang sama, baik rangka atas maupun rangka bawah
- Mudah dan aman dalam pemasangan Rangka UFC dengan konektor UFC Clip
- Mudah dalam menyesuaikan jarak rangka dan level plafon
- Kekuatan bahan dan sistem sesuai standarisasi
- Material baja lapis galvalum yang kuat dan tahan karat
- Ketebalan BMT (Base Metal Thickness)

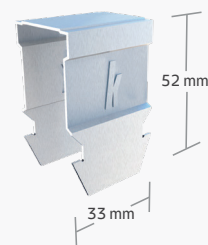


Komponen Sistem Plafon UFC



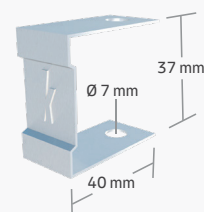
Rangka UFC

Dimensi : 35 x 22 mm
Ketebalan: 0,4 mm*
Panjang : 4.000 mm



UFC Clip

Dimensi : 33 x 52 mm
Ketebalan: 0,7 mm
Kemasan : 60 bh/box



UFC Bracket

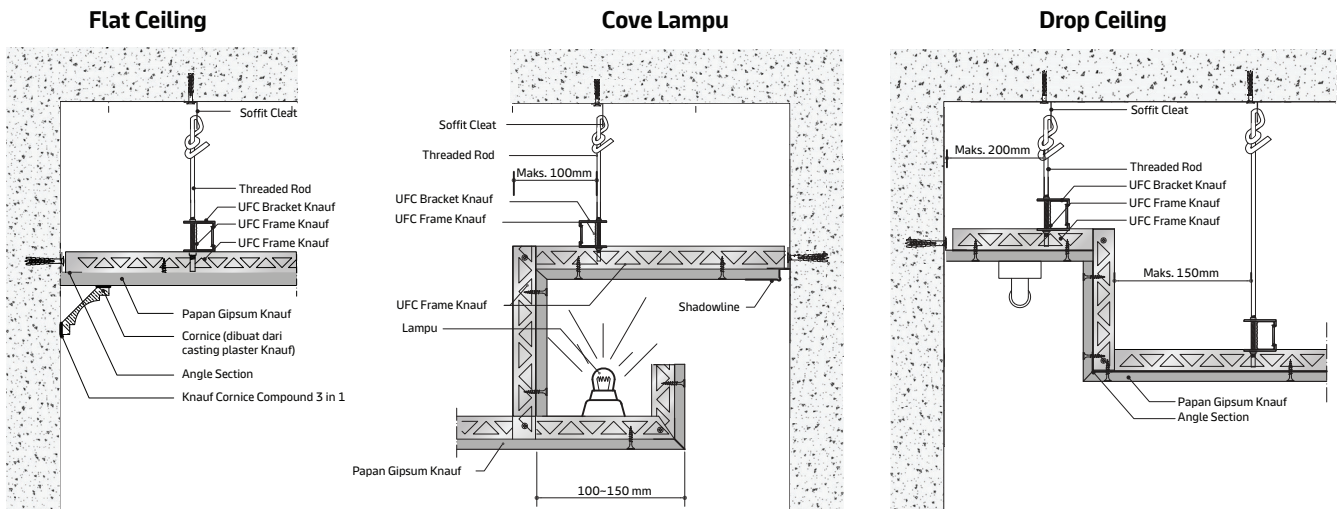
Dimensi : 40 x 37 mm
Ketebalan: 0,7 mm
Kemasan : 128 bh/box

Tebal Rangka UFC (mm)	Tebal Papan* (mm)	a (mm)	b (mm)	c (mm)	d (mm)	e (mm)	f (mm)
0,4	9,13	200	600	1200	200	300	1200

*MoistureShield & StandardShield

Detail Aplikasi

Variasi Aplikasi



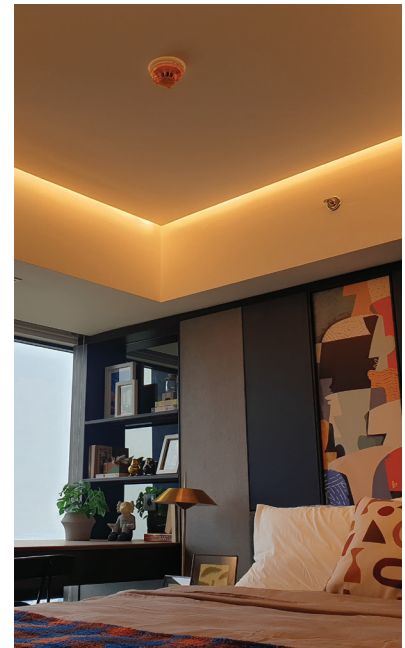
Rekomendasi Aplikasi



The Kensington Apartment
Flat Ceiling



Kino Office
Cove Lampu



The Smith
Drop Ceiling

MORE QUESTIONS?



Find out more

- > www.knauf.com
- >  082 1199 00021 (WA/Call)
- >  Build on Us
- >  [knauf_indonesia](https://www.instagram.com/knauf_indonesia)
- >  [Knauf Indonesia](https://www.linkedin.com/company/knauf-indonesia)

Or contact

Knauf Indonesia
Palma Tower Lantai 21
Jl. RA Kartini III-S, Kav.6, Sektor II
Pondok Pinang, Kebayoran Lama,
Jakarta Selatan 12310
Indonesia

- > Call Center: 082 1199 00021
- > Email : marketing-id@knauf.com