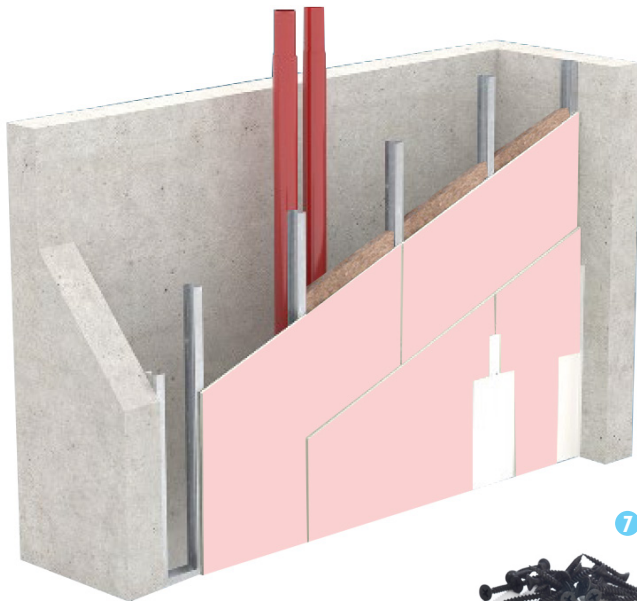
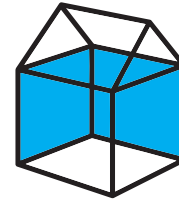
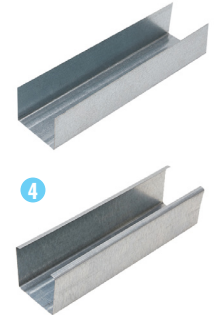
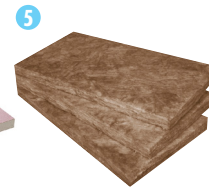
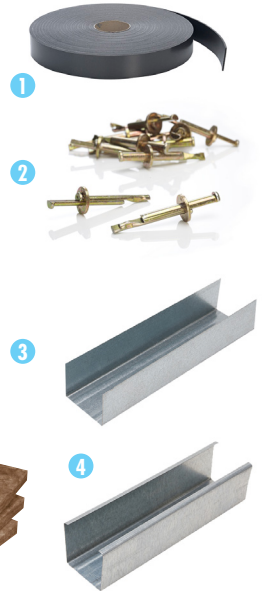


CONTRE-CLOISON EI 30

AVIS TECHNIQUE 2017-A-014B



1. Bande d'étanchéité
2. Chevilles adaptées au support
3. Profils horizontaux UW
4. Profils verticaux CW
5. Isolation facultative
6. Plaque résistante au feu DF 13 mm
7. Vis rapides 25 et 35 mm



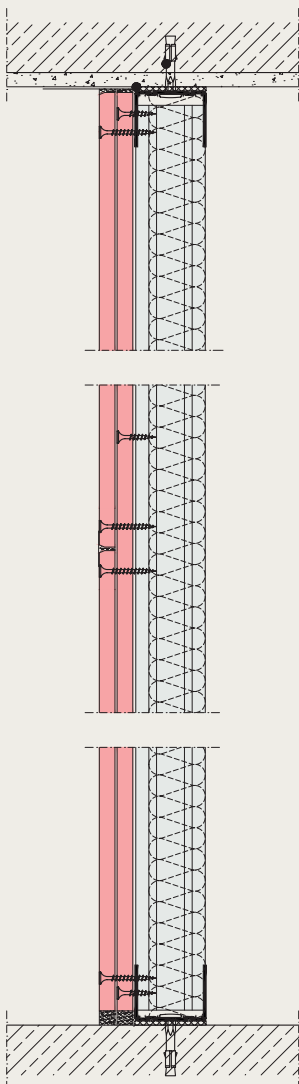
DESCRIPTION

La contre-cloison est constituée d'une structure métallique et est recouverte de 2 plaques de plâtre du type DF 13 mm. Fixer sur le sol et au plafond à l'aide de chevilles en acier adaptées au support les profilés UW sur lesquels la bande d'étanchéité est collée. Placer tous les 600 mm les profilés du type CW. Facultativement une isolation en laine minérale, laine de verre ou laine de roche, peut être placée entre les profilés métalliques CW. Fixer la première couche de plaque de plâtre à l'aide de vis de rapides de 25 mm et ceci tous les 750 mm. Placer ensuite la deuxième couche de plaque de plâtre avec des vis de 35 mm et ceci tous les 250 mm. Décaler d'au moins un entraxe de profilé les bords longitudinaux des plaques.

En cas d'utilisation de plaques qui ne font pas la hauteur des locaux, décaler d'au moins 400 mm les bords transversaux des couches de plaques.

Les joints entre les plaques apparentes, seront parachevés à l'aide d'un enduit de jointoiment à base de poudre Knauf ou d'une pâte de jointoiment prête à l'emploi Knauf et d'une bande d'armature du type Knauf.

Les raccords de rive et les têtes de vis sont recouverts par un enduit de jointoiment à base de poudre Knauf ou une pâte de jointoiment prête à l'emploi Knauf.



Système W628B	Proposition Knauf
Résistance au feu	EI 30
Épaisseur [mm]	75/100/125
Nombre de plaques	2
Types de plaques	DF 13 + DF 13
Isolation [mm]	Isolation facultative en laine minérale : - Laine de roche - ép. des profilés CW - Laine de verre - ép. des profilés CW
Entraxes vis max. [mm]	750 + 250
Hauteur max. [mm]	Max. 5000 + voir page 2
Entraxes profilés max. [mm]	Max. 600 mm

Produits	
Plaques [mm]	Résistante au feu DF 13 mm
Montants [mm]	CW 50/75/100
Profilés de rive [mm]	UW 50/75/100
Isolation	- P. ex. Rock4All - P. ex. Acoustifit
Vis	Vis rapides 35 x 3,5 mm Vis rapides 25 x 3,5 mm
Bande de renfort	Bande en fibre de verre Bande papier
Enduit de jointoiement	EasyFiller 45 Jointfiller Plus Fill & Finish Light Uniflott
Enduit de finition	Fill & Finish Light Filler to Finish F2F
Bande de séparation	Trenn-Fix
Découplage profilés	Bande d'étanchéité

Profilés Knauf	Entraxes montants [mm]	Hauteur maximale [m]	
		Domaine d'application I	Domaine d'application II
CW 50	600 mm	2,95	/
	400 mm	3,60	3,20
	300 mm		4,00
CW 75	600 mm		4,00
	400 mm		4,00
	300 mm		4,55
CW 100	600 mm		4,50
	400 mm		5,00
	300 mm		5,00

Accessoire

Trappe de visite EI 30 pour contre-cloison



Art. n°.	L x l (mm)
00691864	300 x 300
00691865	400 x 400
00691866	500 x 500
00691867	600 x 600
00691868	600 x 800
00691870	600 x 1000

Système Knauf W628B - hauteurs maximales - Contre-cloison EI 30

Domaine d'application I :

Locaux à faible fréquentation : habitations, hotels, bureaux et hôpitaux, halls et couloirs inclus.

Domaine d'application II :

Locaux à forte fréquentation : salles d'attente, écoles, auditoriums, salles d'exposition, ... et locaux avec des différences de niveau du sol > 1 m

ISOLATION

Facultativement une isolation en laine minérale, laine de verre ou laine de roche, peut être placée entre les profilés métalliques CW. Par exemple, laine de verre Knauf Insulation Acoustifit, ou laine de roche Knauf Insulation Rock4All.

Avantages : isolation acoustique et thermique. Si un isolant est utilisé, celui-ci devra avoir la même épaisseur que les profilés utilisés.

Pour plus de renseignements sur la mise en œuvre du système résistant au feu, voir l'avis technique 2017-A-014B.

Vous souhaitez plus d'informations ? Contactez-nous

Knauf

Rue du Parc Industriel 1 - B-4480 Engis

Tél.: +32 (0)4-273 83 11 - Fax: +32 (0)4-273 83 30 - info@knauf.be - knauf.com