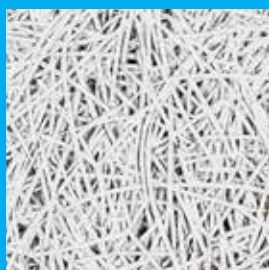


KNAUF

HERADESIGN® Superfine A2



© spheroVision

HERADESIGN® Superfine A2 to akustyczna płyta sufitowa lub ścienna, która charakteryzuje się podwyższoną odpornością ogniową

- Niezapałna płyta akustyczna z wełny drzewnej o reakcji na ogień zgodnej z DIN-EN 13501-1: A2-s1, d0
- Doskonałe właściwości akustyczne
- Produkt zalecany ze względu na biologię budynku

Build on us.

Cechy produktu	Szczegółowe informacje														
System montażu	A2.1, A2.2		B2.1, B2.2					C2.1		S2.1					
Typ krawędzi															
* nie wszystkie kombinacje krawędzi i grubości płyty są dostępne							*dostępne jedynie w grubości 35 mm								
Wymiary (mm)		600 x 600, 625 x 625, 1200 x 600, 1250 x 625, inne wymiary na zapytanie													
Grubość (mm)		15, 25													
Ciężar (kg/m ²)		12.0 (15 mm), 18.0 (25 mm)													
Pochłanianie dźwięku		Grubość (mm)	CWK (mm)	HERADESIGN® Warstwa akustyczna		Częstotliwość (Hz), αP					Grupa produktowa		Klasa		
				(mm)	(kg/m ³)	125	250	500	1000	2000	4000	NRC	αw		* Catkowita wysokość konstrukcji
		25	25	0	0	0.05	0.15	0.30	0.65	0.95	0.75	0.50	0.35 (MH)	D	
		25	100	0	0	0.15	0.55	0.85	0.70	0.65	0.85	0.70	0.70 (H)	C	
		25	100	50	50	0.40	1.00	0.95	0.80	0.80	0.90	0.90	0.85 (L)	B	
		25	200	50	50	0.60	0.95	0.90	0.85	0.80	0.90	0.90	0.85 (L)	B	
Odporność na uderzenie piłą		Odporność na uderzenie piłą zgodnie z DIN 18 032/ część 3 lub klasą 1A zgodnie z EN 13964 - Załącznik D. Odporność na uderzenie piłą dotyczy tylko paneli o grubości ≥ 25mm.													
		<ul style="list-style-type: none"> System montażu płyt sufitowych B2.1, B2.2, C2.1 System montażu okładzin ściennych B2.1, B2.2 													
Klasa odporności ogniowej		EI 30 (a←b): szczegółowy opis systemu w dokumencie klasyfikacyjnym													
Reakcja na ogień		Euroklasa A2-s1,d0													
Przewodność cieplna		λ = 0,10 W/mK zgodnie z normą EN 12667													
Odporność na wilgoć		Produkt odpowiedni do pomieszczeń o stałej względnej wilgotności powietrza do 90%.													
Miejsca zastosowania		Dekoracyjny, efektywny akustycznie sufit podwieszany lub panele ścienne przeznaczone są do użytku w pomieszczeniach i na zewnątrz w miejscach, gdzie nie są narażone na bezpośredni wpływ warunków atmosferycznych takich jak deszcz czy zanieczyszczenia													
Montaż		Montaż płyt akustycznych HERADESIGN® powinien odbywać się na etapie wykończenia wnętrz i musi być przeprowadzany wyłącznie w warunkach o kontrolowanej wilgotności i temperaturze. Wszystkie prace budowlane powodujące emisję pyłów powinny być zakończone przed rozpoczęciem montażu. Płyty należy składować na płasko, chronić przed wilgocią i zabrudzeniem. Opakowanie nie chroni produktu przed deszczem. Produkty powinny być montowane zgodnie z wytycznymi firmy Knauf Ceiling Solutions dotyczącymi montażu i przechowywania płyt akustycznych HERADESIGN®													
Kod deklaracji produktu		WW-EN 13168-L4-W2-T2-S2-P2-Cl3													
Dodatkowe informacje		<ul style="list-style-type: none"> Tolerancja produkcyjna dla wymiaru nominalnego: L4, W2, T2: ± 1 mm, dla długości > 1250 mm L4: ± 2 mm Maksymalne zmiany wymiarów w standardowych warunkach 23°C/50 % wzgl. wilgotność powietrza: ± 1 % 													
Konserwacja i użytkowanie															
Kolory		<h3>Kolory standardowe</h3> <p>Kolory VD Vario Design</p> <p>*zbliżony do RAL 9010 **zbliżony do RAL 1015 ***zbliżony do RAL 9005</p> <p>- Inne kolory z popularnych systemów RAL i NCS dostępne na zamówienie.</p> <p>- Możliwość wystąpienia różnic kolorystycznych i wizualnych z uwagi na włóknistą strukturę powierzchni płyty</p>													
Odnawialność zasobów															