

A person in a blue suit is shown from the chest down, sitting at a table and drawing architectural plans with a pen. The background is a blurred office setting with a lamp. The image is split into blue sections at the top and bottom.

KNAUF

KOMFORT-WALL PROTECT

BROCHURE DE DÉTAILS

Build on us.

LE SYSTÈME KOMFORT-WALL PROTECT

Tant en rénovation qu'en nouvelle construction, l'utilisation d'un ETICS (système d'enduit sur isolation extérieure) est un excellent moyen pour répondre aux normes d'isolation actuelles. Cependant, la durabilité de ce type de système reste toujours tributaire de la qualité des détails ainsi que de leur réalisation.

Il est donc important de se poser les bonnes questions dès la conception du projet, en prévoyant des détails adaptés afin de faciliter leur exécution sur le chantier.

Cette brochure propose donc un large éventail de solutions pour toutes sortes de raccords avec un système d'isolation de façade par l'extérieur.

Pour tout raccordement spécifique qui ne serait pas repris dans cette brochure, nous vous conseillons de prendre contact avec notre Technical Competence Center (TCC) via l'adresse e-mail suivante : technics@knauf.be

**■ EXCELLENTE ISOLATION THERMIQUE,
POUR PLUS DE CONFORT INTÉRIEUR**

**■ LA RÉACTION AU FEU DU SYSTÈME
DE FAÇADE EST DE A2-S1, D0**

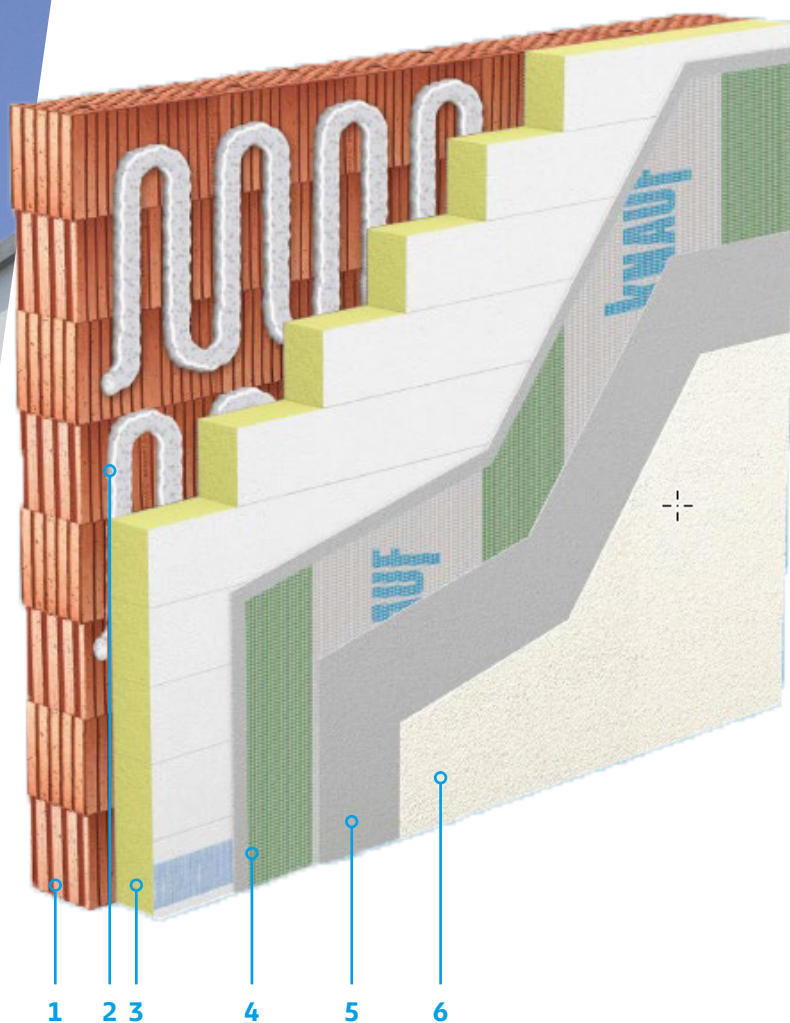
**■ TRÈS BONNES PROPRIÉTÉS
D'ISOLATION ACOUSTIQUE**

■ AGRÉMENT TECHNIQUE ATG 3064



Voir la brochure technique P323
pour plus d'info sur ce système :

DESCRIPTION DU SYSTÈME KOMFORT-WALL PROTECT



1. Maçonnerie
2. SupraCem Original, PRO, Duo ou Light, SupraCem Fix - mortier de collage
3. Isolant Laine minérale – Volamit 040 ($\lambda^d = 0,040 \text{ W/m}^*\text{K}$) ou FKD MAX-C2 ($\lambda^d = 0,034 \text{ W/m}^*\text{K}$)
4. Chevilles (si nécessaire)
5. SupraCem Original, PRO, Duo ou Light - mortier d'armature
6. Armature Isoltex
7. Primer PG 2
8. Enduit de finition minéral (Noblo ou SupraCem PRO)
9. Peinture de façade MINEROL



1

**SOUBASSEMENTS
ET RACCORDS AVEC
LE SOL**

2

**RACCORDS
EN TOITURE
(TOIT PLAT, TOIT EN PENTE,
COUVRE-MUR ET RIVE)**



3

**RACCORD AVEC LES
MENUISERIES EXTÉRIEURES
(CHÂSSIS, SEUIL, SCREEN, VOLET,...)**



4

**AUTRES DÉTAILS
DE FAÇADE**

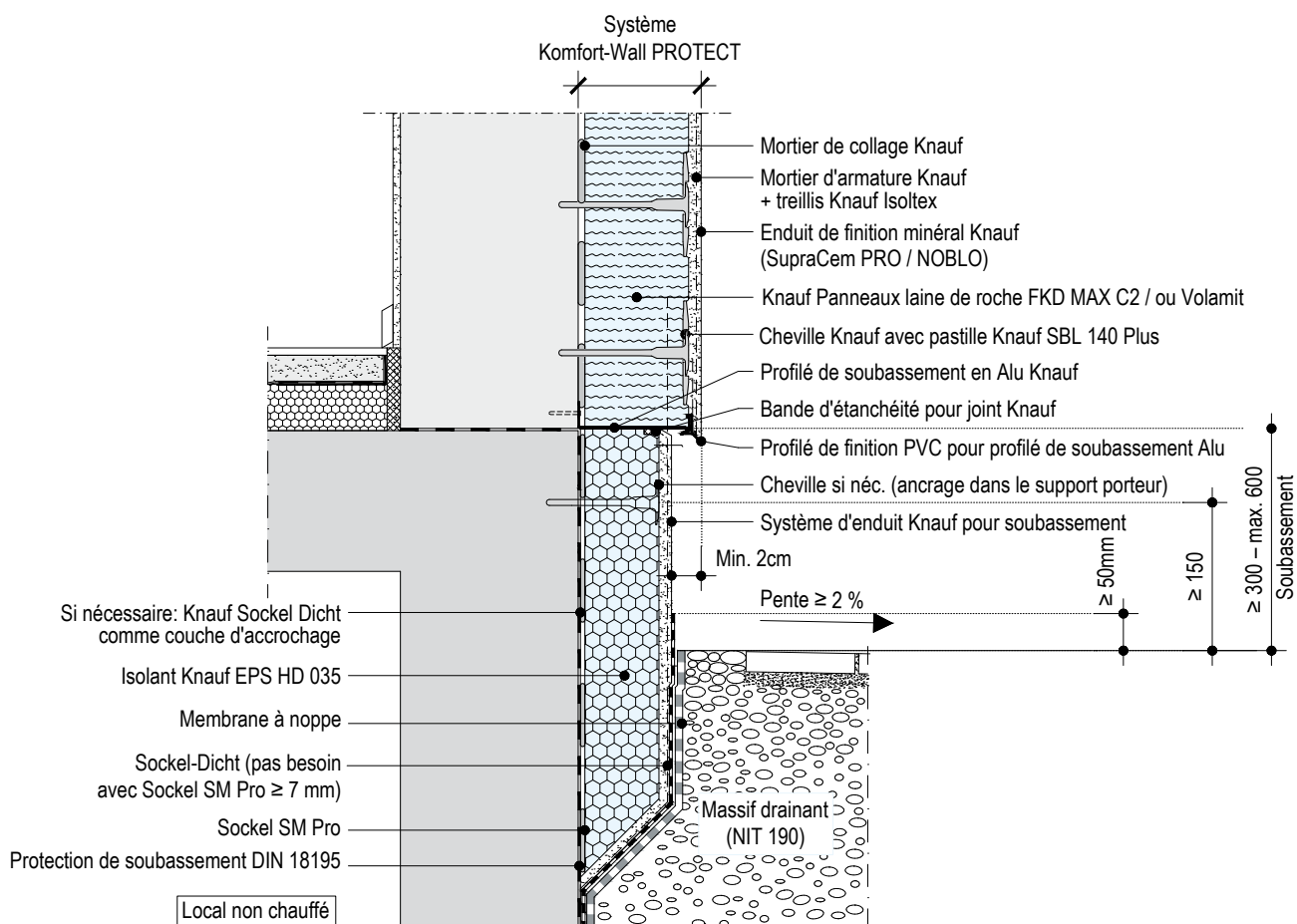


SOUBASSEMENTS ET RACCORDS AVEC LE SOL

SOUBASSEMENT EN RETRAIT AVEC PROFIL DE SOUBASSEMENT ALU KNAUF	6
SOUBASSEMENT DANS LE MEME PLAN QUE LA FAÇADE	7
SOUBASSEMENT EN RETRAIT AVEC PROFILE KNAUF PERI	8
SOUBASSEMENT DANS LE MÊME PLAN QUE LA FAÇADE	9
RACCORD AVEC UNE DALLE DE BALCON EXISTANTE	10

P323.be-SO-V1

SOUBASSEMENT EN RETRAIT AVEC PROFIL DE SOUBASSEMENT ALU KNAUF



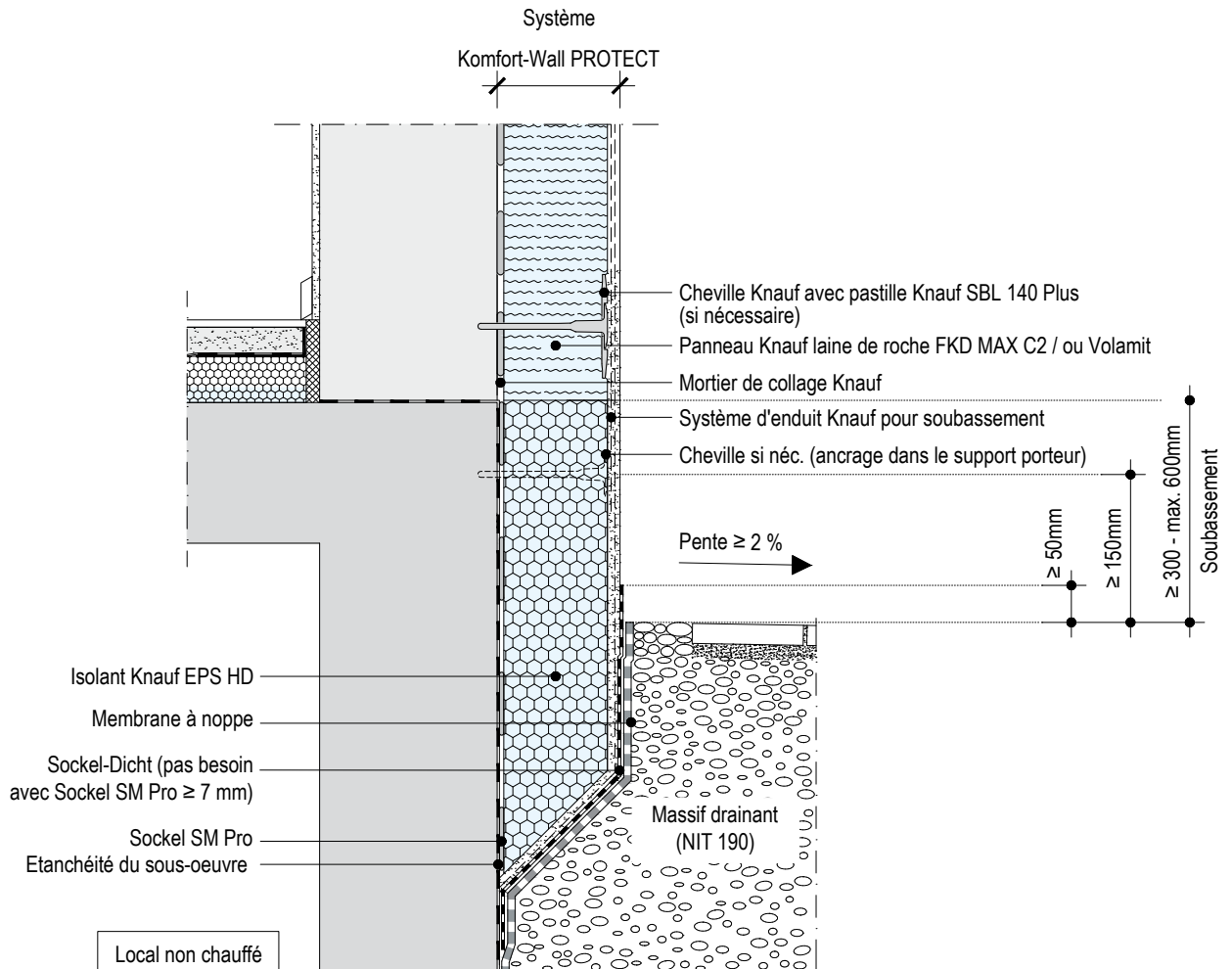
INFOS

Le bord inférieur des panneaux isolants situés en-dessous du niveau du sol est coupé en biais et recouvert de la couche d'armature. Après séchage de l'enduit de finition, la zone en contact avec le sol doit être recouverte d'une couche de Sockel-Dicht (appliqué jusqu'à min. 50 mm au-dessus du niveau du sol). Celle-ci doit se raccorder à l'étanchéité du gros-oeuvre (chevauchement d'env. 50-100 mm). Après séchage, prévoir la mise en place d'une protection mécanique (ex.: membrane à noppes).

Soubassements et raccords avec le sol

P323.be-SO-V2

SOUBASSEMENT DANS LE MEME PLAN QUE LA FAÇADE

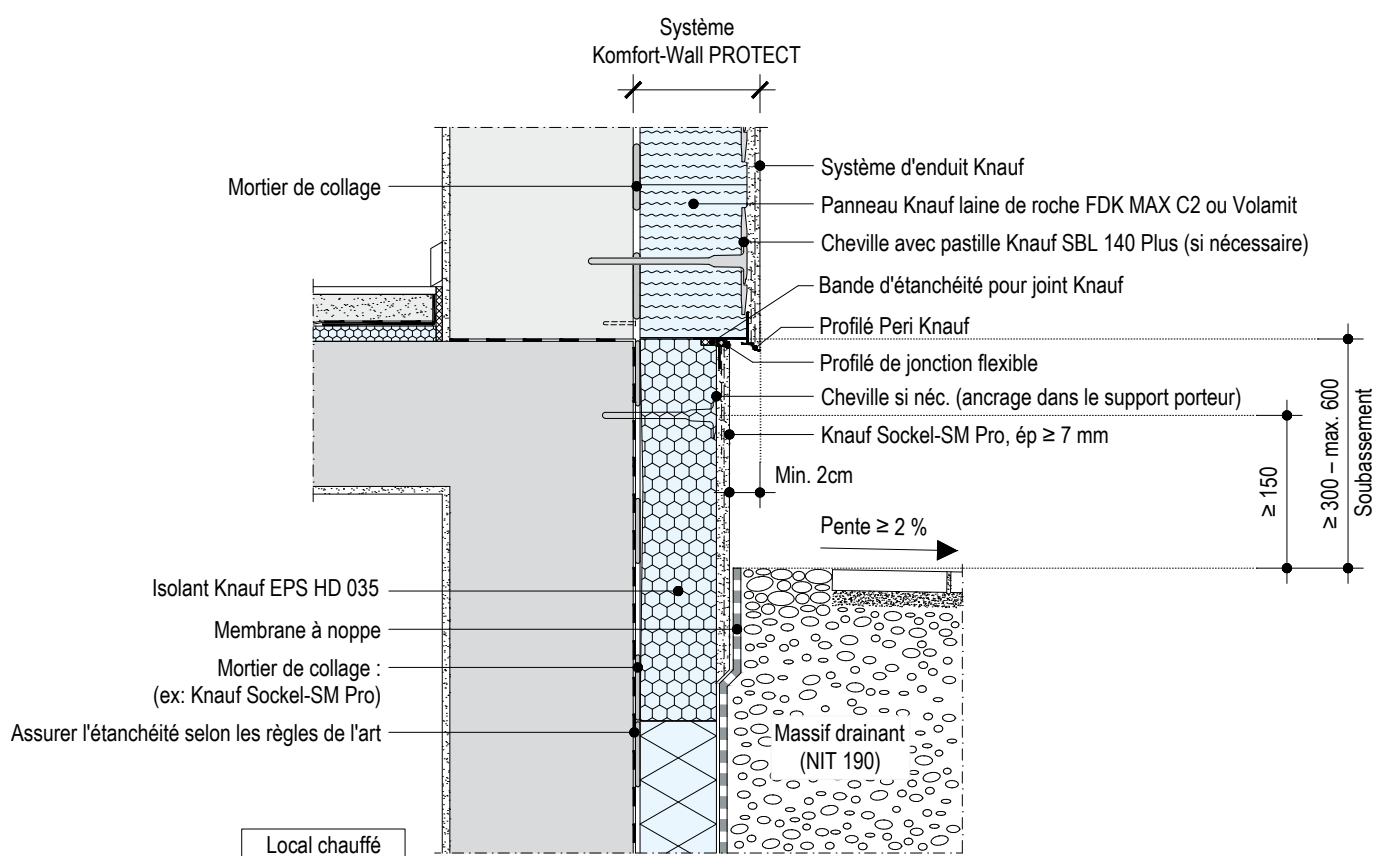


INFOS

Après séchage de l'enduit de finition, la zone en contact avec le sol doit être recouverte d'une couche de Sockel-Dicht (appliqué jusqu'à min. 50 mm au-dessus du niveau du sol). Celle-ci doit se raccorder à l'étanchéité du gros-oeuvre (chevauchement d'env. 50-100 mm). Après séchage, prévoir la mise en place d'une protection mécanique (ex.: membrane à noppes).

P323.be-SO-V3

SOUBASSEMENT EN RETRAIT AVEC PROFILE KNAUF PERI



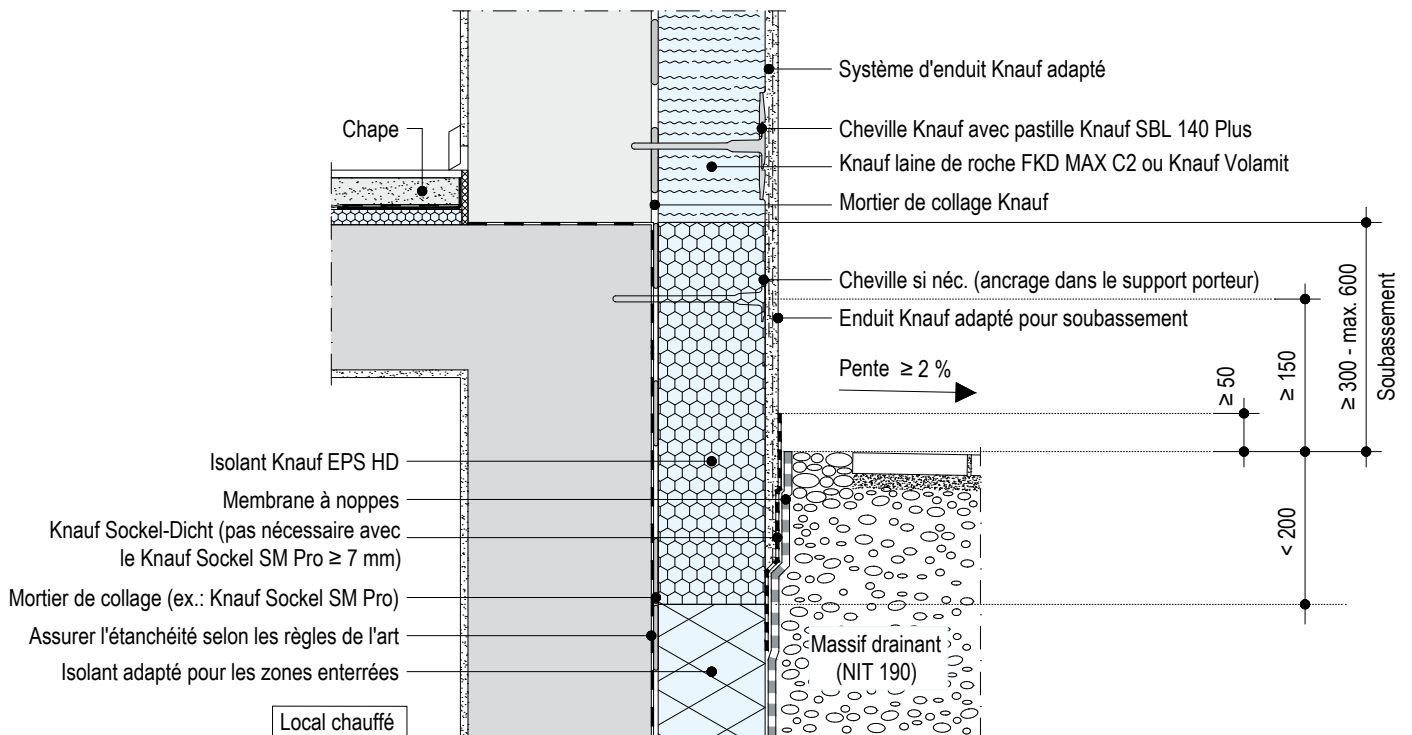
INFOS

Le bord inférieur des panneaux isolants situés en-dessous du niveau du sol est coupé en biais et recouvert de la couche d'armature. Après séchage de l'enduit de finition, la zone en contact avec le sol doit être recouverte d'une couche de Sockel-Dicht (appliqué jusqu'à min. 50 mm au-dessus du niveau du sol). Celle-ci doit se raccorder à l'étanchéité du gros-oeuvre (chevauchement d'env. 50-100 mm). Après séchage, prévoir la mise en place d'une protection mécanique (ex.: membrane à noppes).

Soubassements et raccords avec le sol

P323.be-SO-V4

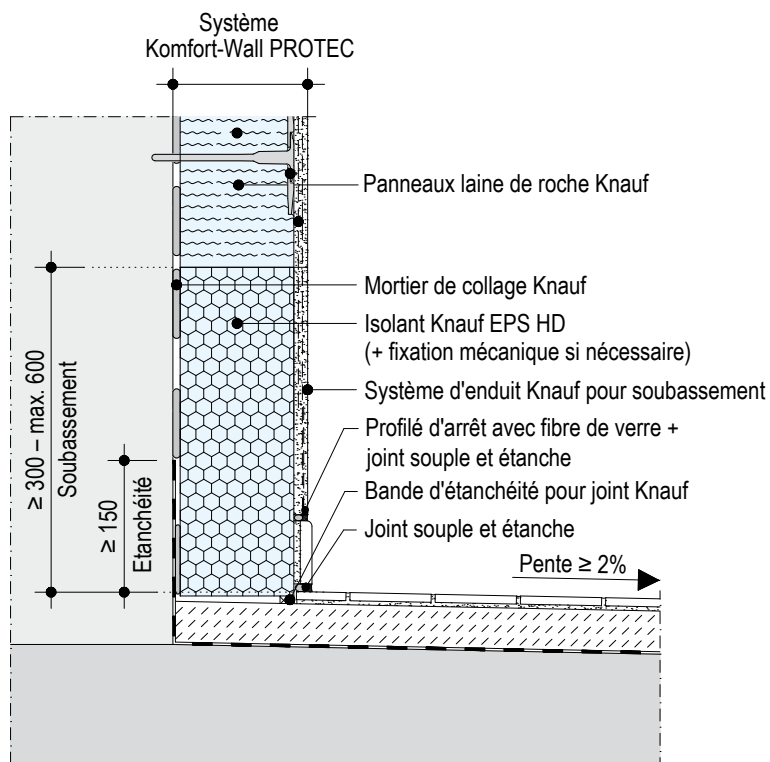
SOUBASSEMENT DANS LE MÊME PLAN QUE LA FAÇADE



INFOS

Ces détails sont des schémas de principe qui doivent être adaptés en fonction de la situation réelle rencontrée sur chantier. Le détail final adopté sur chantier sera étudié pour éviter tout pont thermique. Les prescriptions d'application des matériaux utilisés doivent être respectées.

P323.be-BA-V1

RACCORD AVEC UNE DALLE DE BALCON EXISTANTE**INFOS**

Ces détails sont des schémas de principe qui doivent être adaptés en fonction de la situation réelle rencontrée sur chantier. Le détail final adopté sur chantier sera étudié pour éviter tout pont thermique. Les prescriptions d'application des matériaux utilisés doivent être respectées.

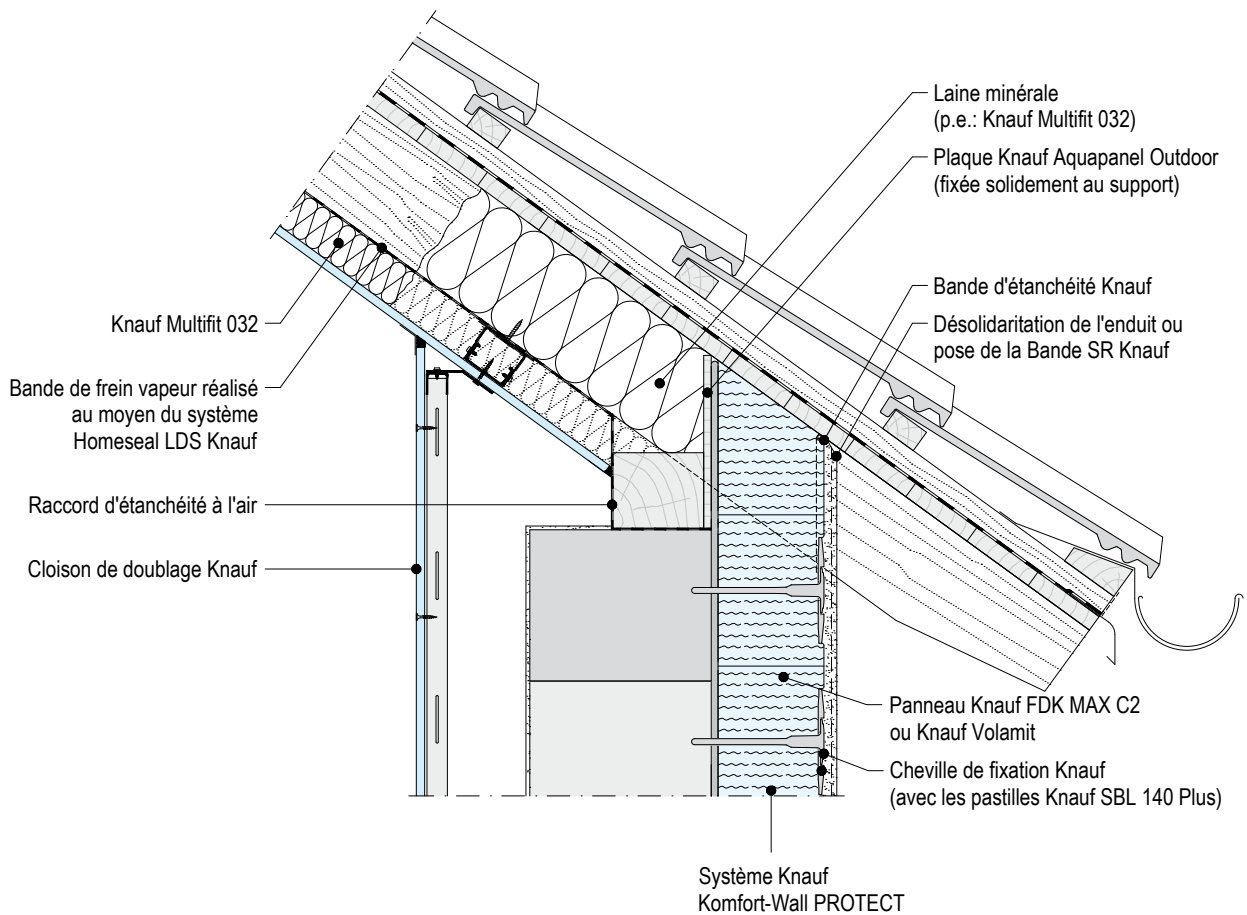
RACCORDS EN TOITURE

(TOIT PLAT, TOIT EN PENTE, COUVRE-MUR ET RIVE)

RACCORD AVEC UNE TOITURE DÉBORDANTE (CORNICHE)	12
RACCORD LATÉRAL AVEC UNE TOITURE EN PENTE	13
RACCORD AVEC UNE TOITURE À VERSANT	14
RACCORD AVEC UN DÉBORDEMENT DE TOITURE (RIVE)	15
RACCORD AVEC UN ACROTÈRE	16

P323.be-DA-V1

RACCORD LATÉRAL AVEC UNE TOITURE DÉBORDANTE



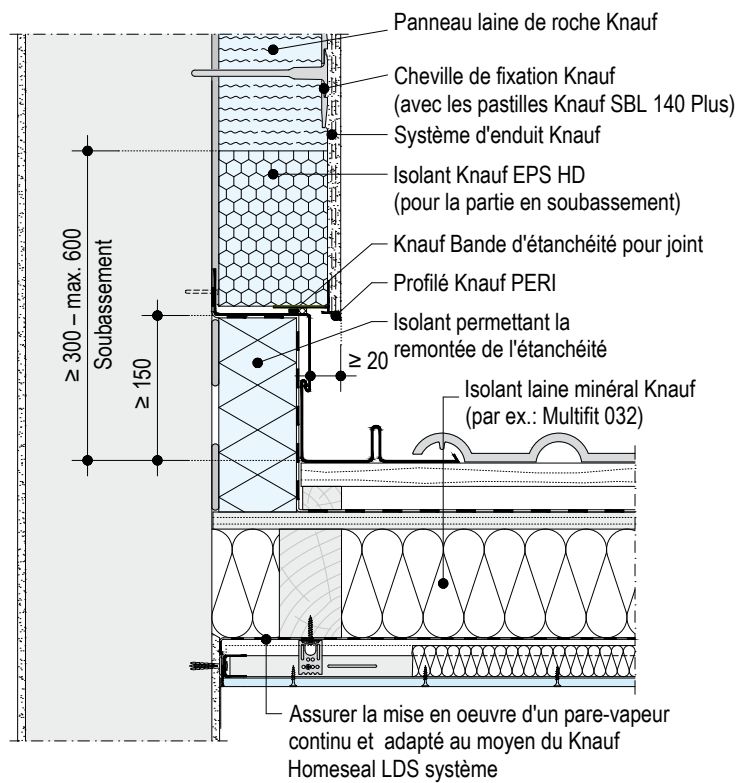
INFOS

Ces détails sont des schémas de principe qui doivent être adaptés en fonction de la situation réelle rencontrée sur chantier. Les étanchéités des raccords de toiture doivent être assurées par le couvreur. Les prescriptions d'application des matériaux utilisés doivent être respectées.

P323.be-DA-V2

RACCORD AVEC UNE TOITURE EN PENTE

- Avec le profilé Knauf PERI



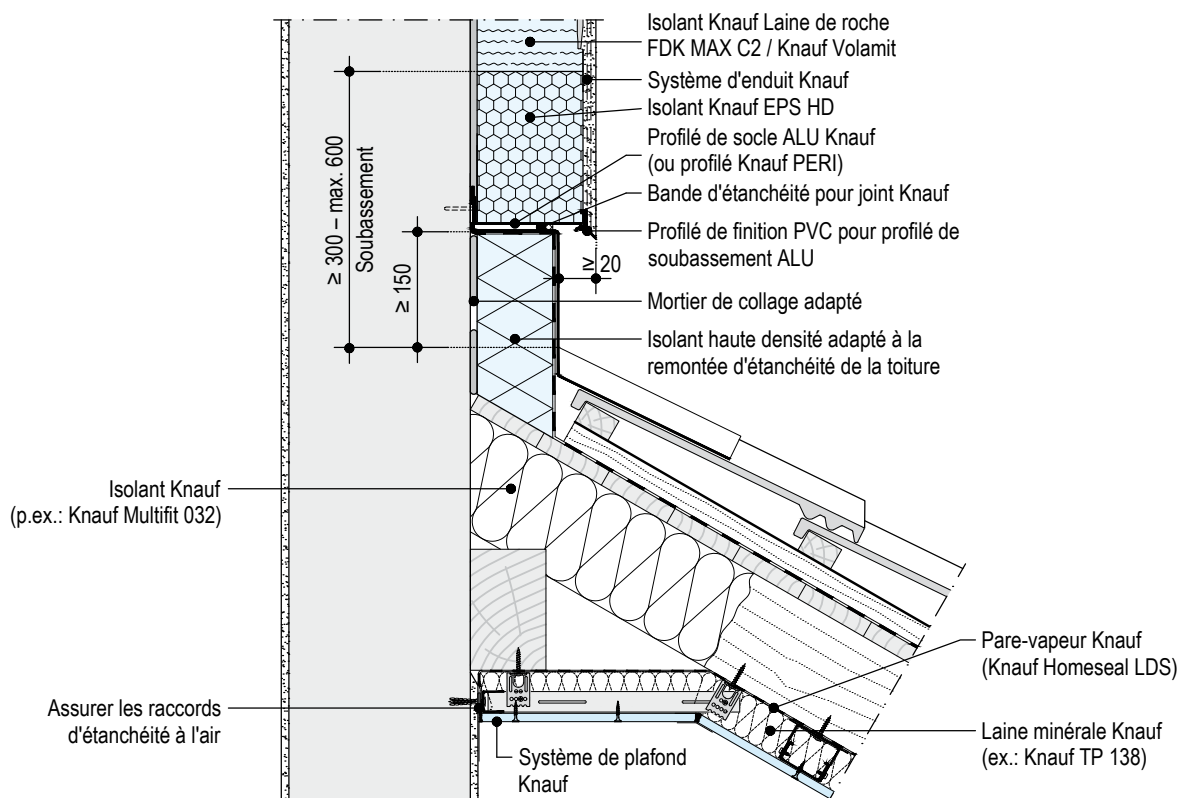
INFOS

Ces détails sont des schémas de principe qui doivent être adaptés en fonction de la situation réelle rencontrée sur chantier. Les étanchéités des raccords de toiture doivent être assurées par le couvreur. Les prescriptions d'application des matériaux utilisés doivent être respectées.

P323.be-DA-V3

RACCORD AVEC UNE TOITURE À VERSANT

■ Raccord du faîtage avec un système de façade isolante



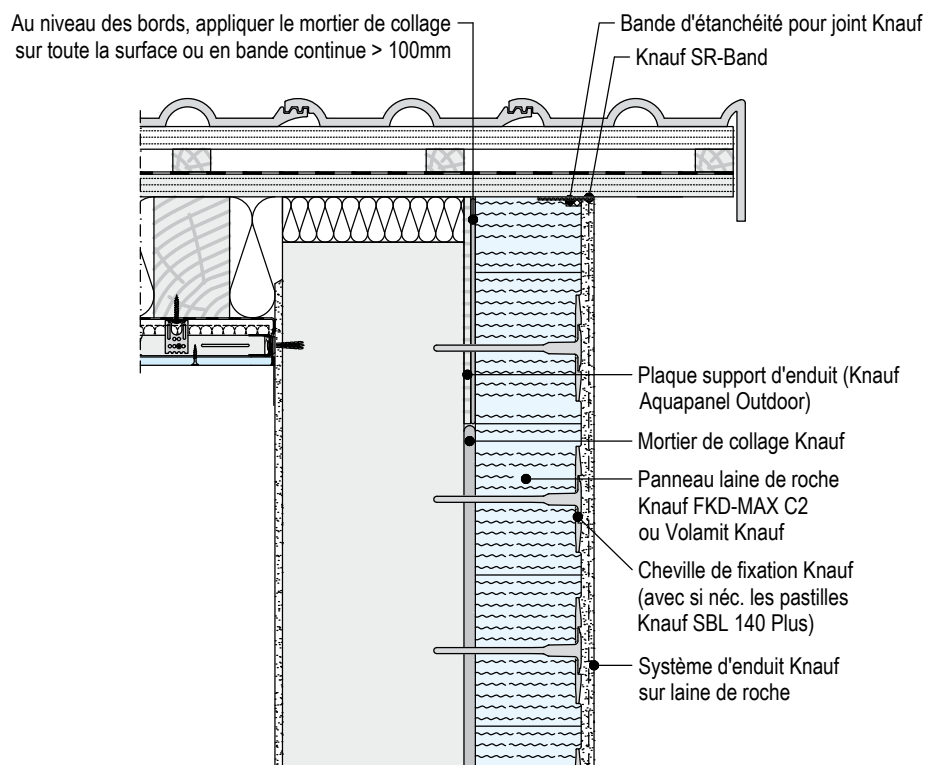
Vérifier la conformité de tous les raccords d'étanchéité à l'air à l'intérieur

INFOS

Ces détails sont des schémas de principe qui doivent être adaptés en fonction de la situation réelle rencontrée sur chantier. Les étanchéités des raccords de toiture doivent être assurées par le couvreur. Les prescriptions d'application des matériaux utilisés doivent être respectées.

P323.be-DA-V4

RACCORD AVEC UN DÉBORDEMENT DE TOITURE (RIVE)



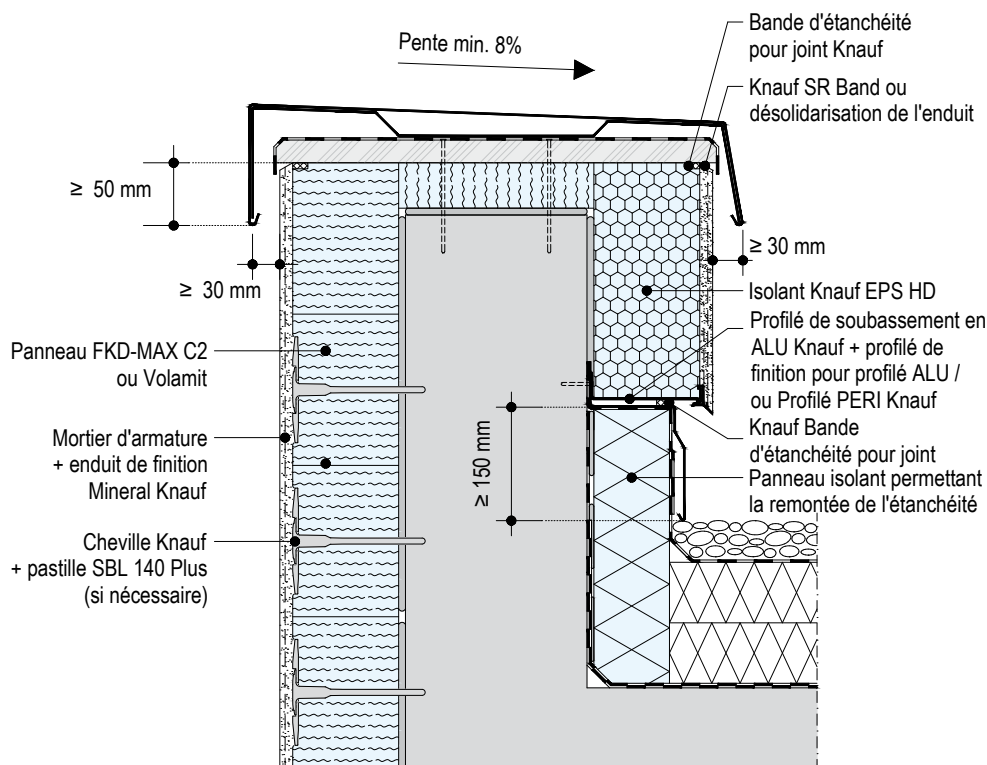
Vérifier la conformité de tous les raccords d'étanchéité à l'air à l'intérieur

INFOS

Ces détails sont des schémas de principe qui doivent être adaptés en fonction de la situation réelle rencontrée sur chantier. Les étanchéités des raccords de toiture doivent être assurées par le couvreur. Les prescriptions d'application des matériaux utilisés doivent être respectées.

P323.be-DA-V5

RACCORD AVEC UN ACROTERE



INFOS

Ces détails sont des schémas de principe qui doivent être adaptés en fonction de la situation réelle rencontrée sur chantier. Les étanchéités des raccords de toiture doivent être assurées par le couvreur. Les prescriptions d'application des matériaux utilisés doivent être respectées.

RACCORD AVEC LES MENUISERIES EXTÉRIEURES

(CHÂSSIS, SEUILS, SCREEN, VOLET,...)

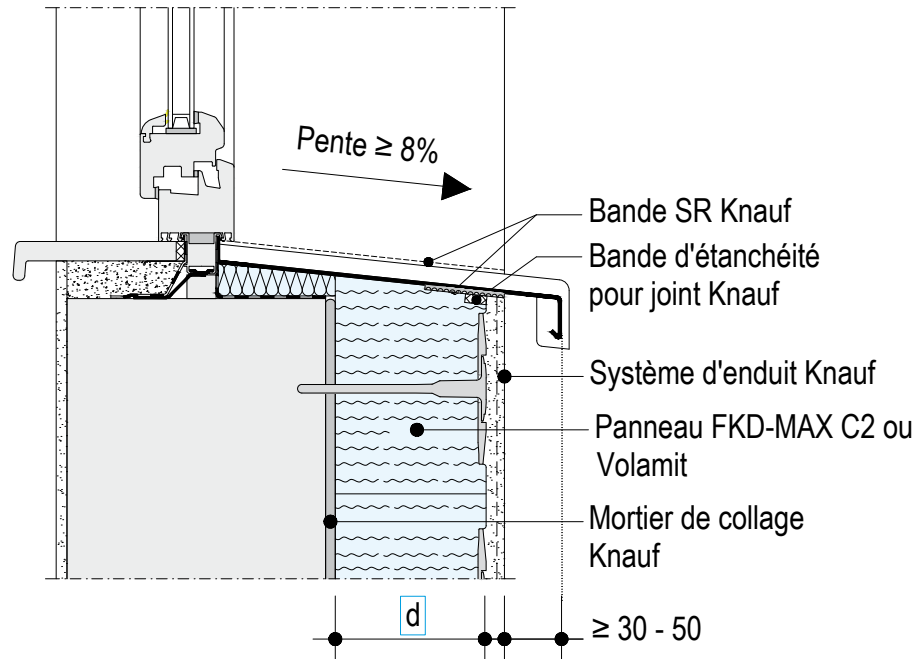
CHÂSSIS EN RETRAIT DE LA MAÇONNERIE	18
CHÂSSIS DANS LE MÊME PLAN DE LA MAÇONNERIE	19
CHÂSSIS DÉBORDANT DE LA MAÇONNERIE	20

Raccords avec les menuiseries extérieures

P323.be-FE-V1

CHÂSSIS EN RETRAIT DE LA MAÇONNERIE

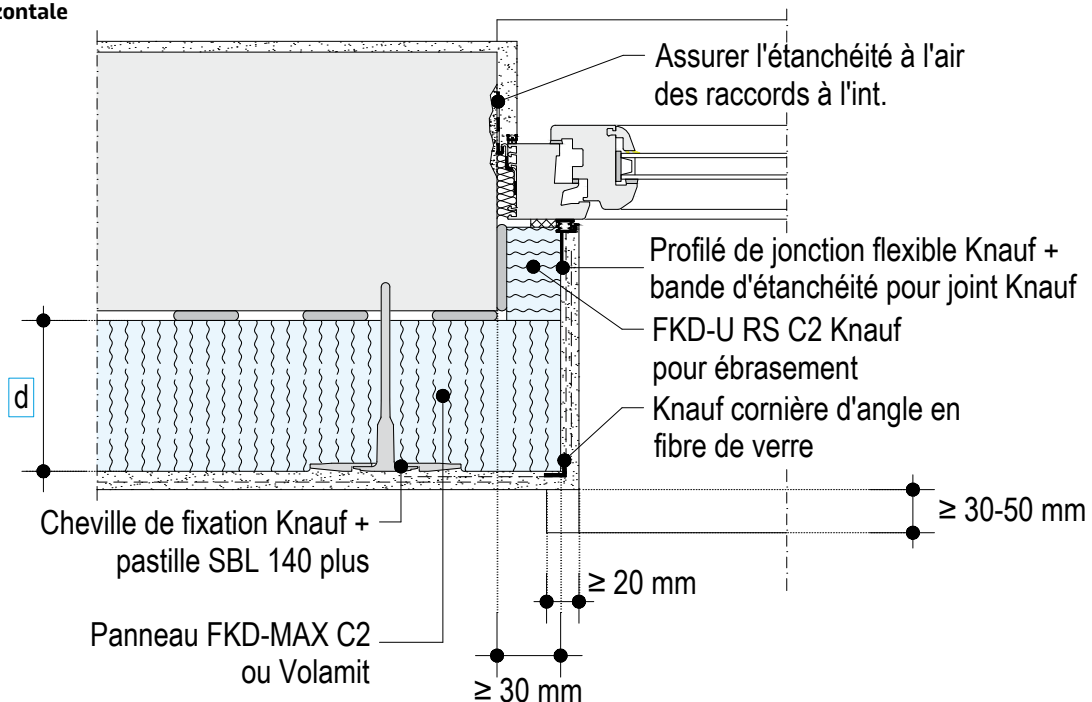
Coupe verticale



P323.be-FE-H1

CHÂSSIS EN RETRAIT DE LA MAÇONNERIE

Coupe horizontale



INFOS

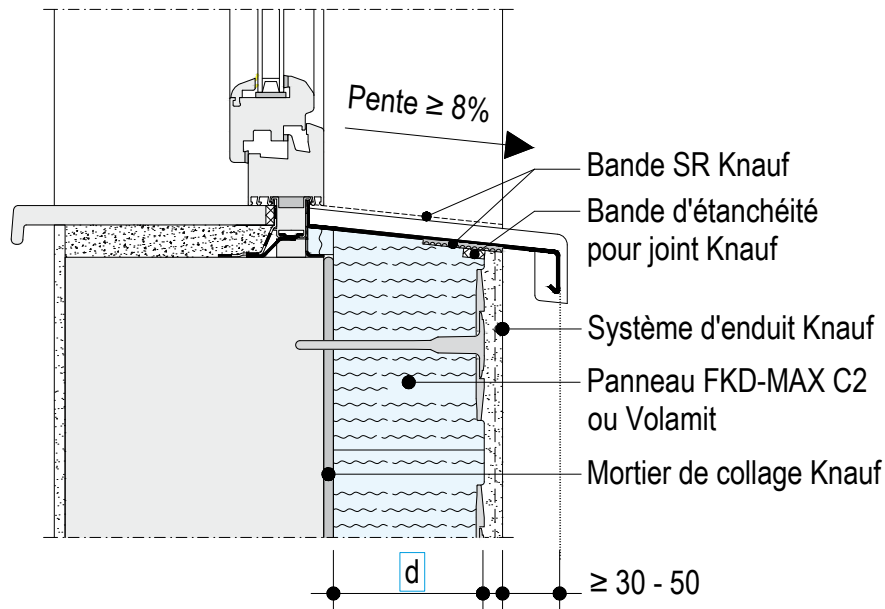
Un support sous le seuil ALU est recommandé si le débordement > 150 mm. Prévoir des supports ponctuels et non continus pour permettre le collage du panneau isolant sur le support porteur également. Les raccords avec les châssis doivent être étanches à l'air à l'intérieur, le montage et l'étanchéité du châssis sont représentés de manière schématique.

Raccords avec les menuiseries extérieures

P323.be-FE-V2

CHÂSSIS DANS LE MÊME PLAN QUE LA MAÇONNERIE

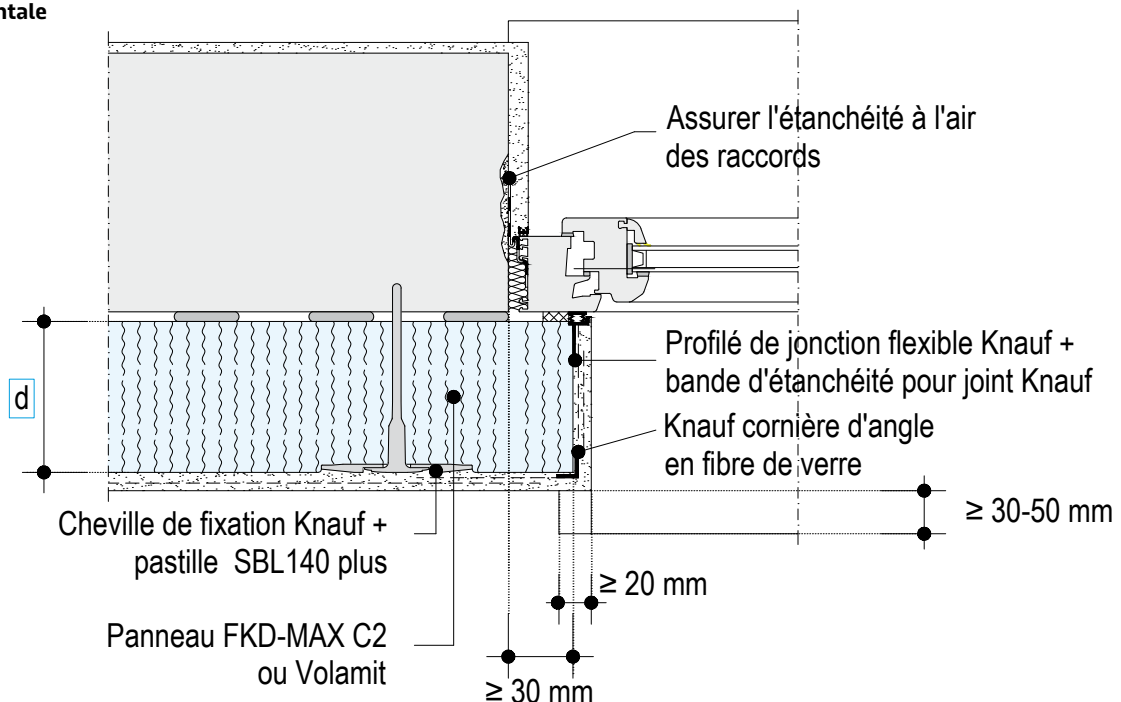
Coupe verticale



P323.be-FE-H2

CHÂSSIS DANS LE MÊME PLAN QUE LA MAÇONNERIE

Coupe horizontale



INFOS

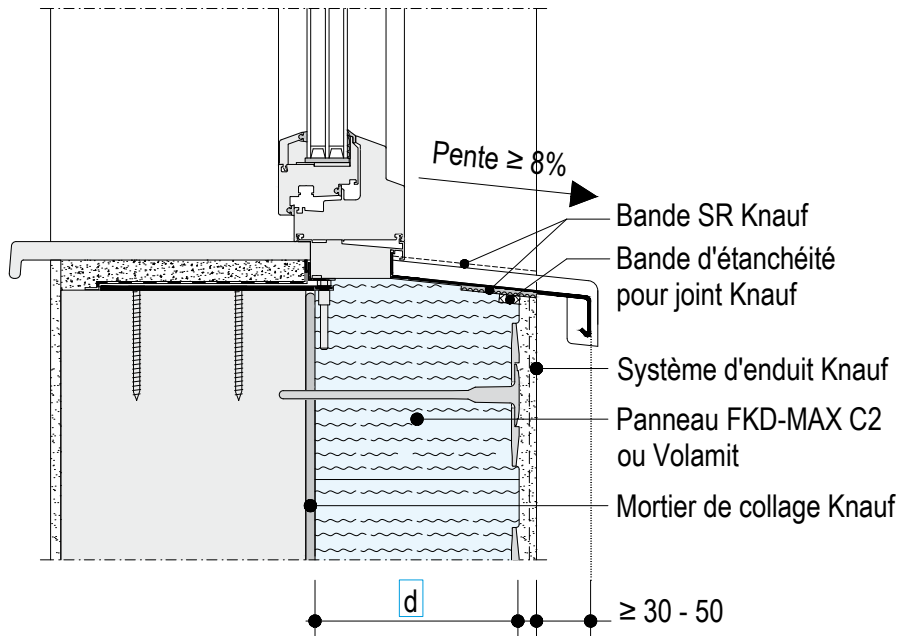
Un support sous le seuil ALU est recommandé si le débordement > 150 mm. Prévoir des supports ponctuels et non continus pour permettre le collage du panneau isolant sur le support porteur également. Les raccords avec les châssis doivent être étanches à l'air à l'intérieur, le montage et l'étanchéité du châssis sont représentés de manière schématique.

Raccords avec les menuiseries extérieures

P323.be-FE-H3

CHÂSSIS DEBORDANT DE LA MAÇONNERIE

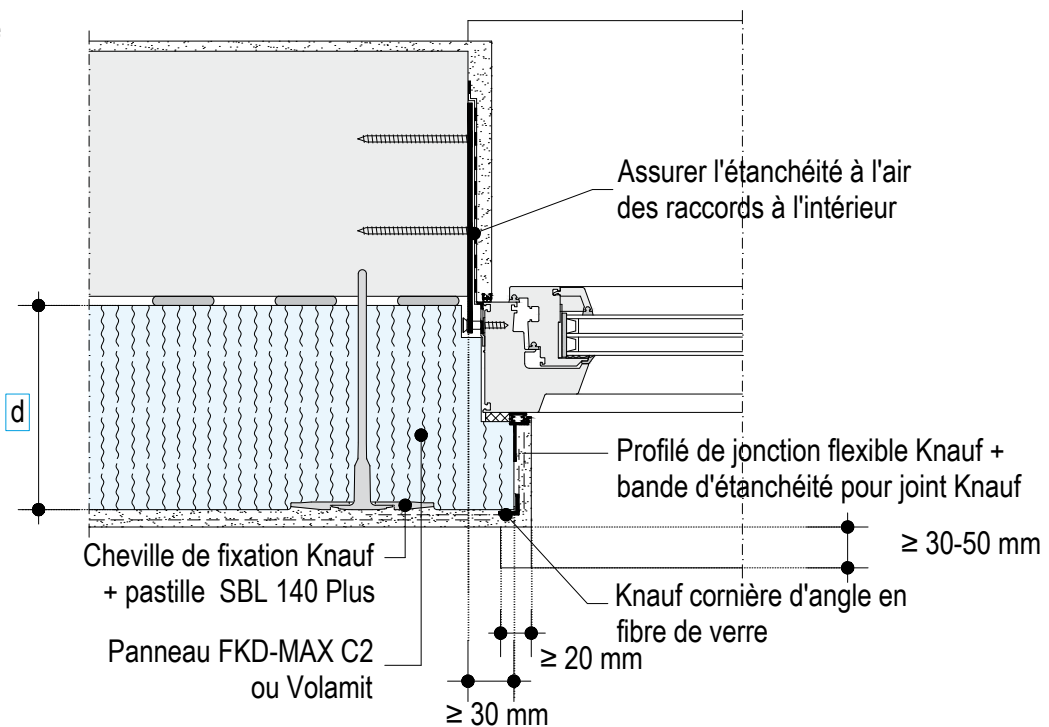
Coupe verticale



P323.be-FE-V3

CHÂSSIS DEBORDANT DE LA MAÇONNERIE

Coupe horizontale



INFOS

Un support sous le seuil ALU est recommandé si le débordement > 150 mm. Prévoir des supports ponctuels et non continus pour permettre le collage du panneau isolant sur le support porteur également. Les raccords avec les châssis doivent être étanche à l'air à l'intérieur, le montage et l'étanchéité du châssis sont représentés de manière schématique.



AUTRES DÉTAILS DE FAÇADE

FIXATION DE LA DESCENTE D'EAU PLUVIALE

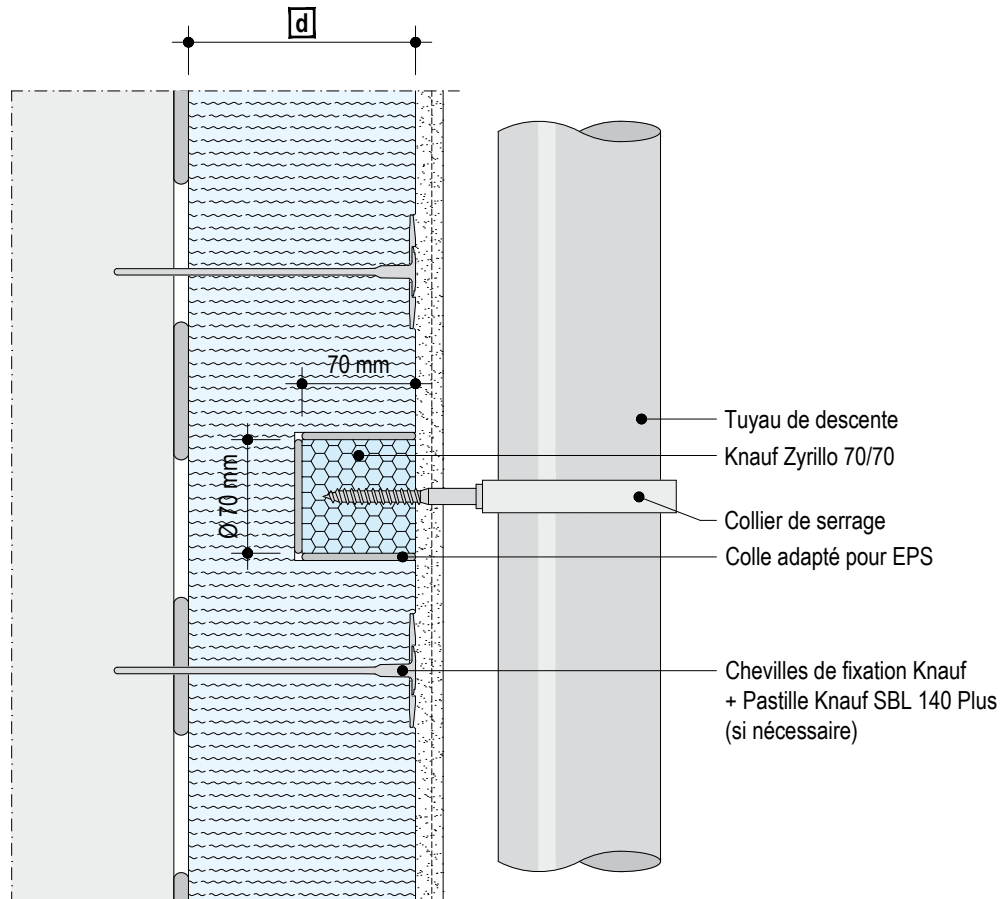
22

CORNIÈRE D'ANGLE EN FIBRE DE VERRE AVEC LARMIER

23

P323.be-EX-V3

FIXATION DE LA DESCENTE D'EAU PLUVIALE



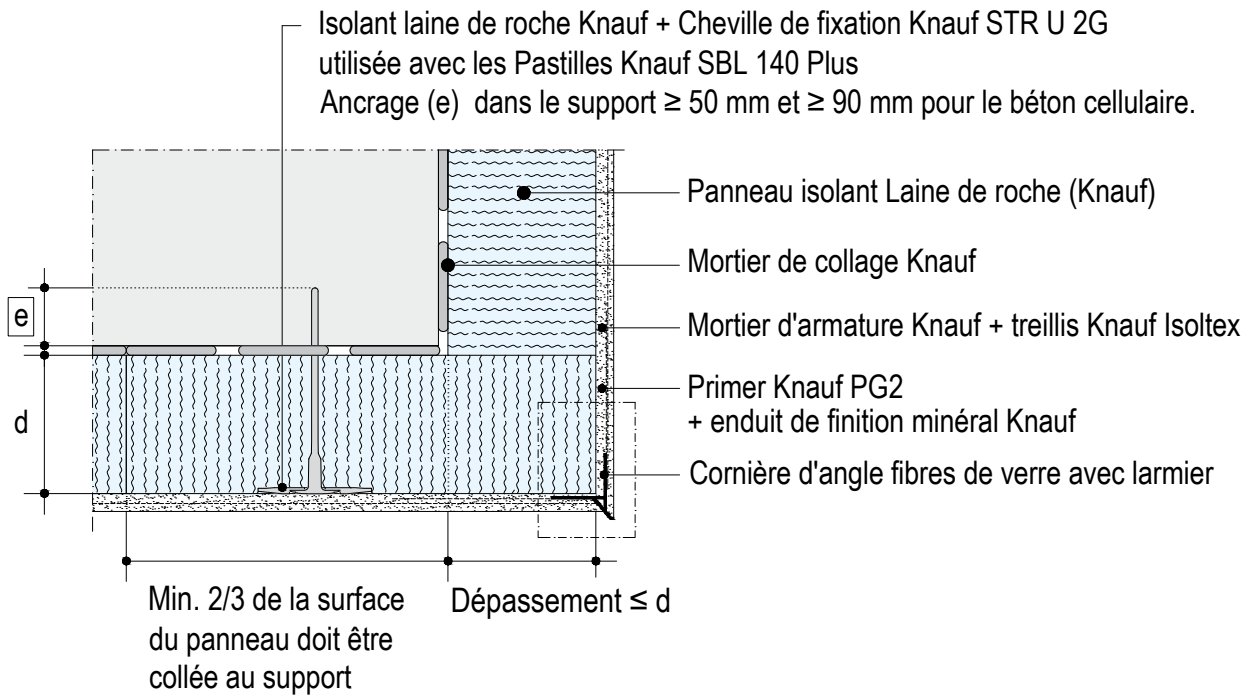
Marquer le cylindre de montage Zyrillo avec une vis avant l'application de l'armature et de l'enduit de finition.

INFOS

Ces détails sont des schémas de principe qui doivent être adaptés en fonction de la situation réelle rencontrée sur chantier. Les prescriptions d'application des matériaux utilisés doivent être respectées.

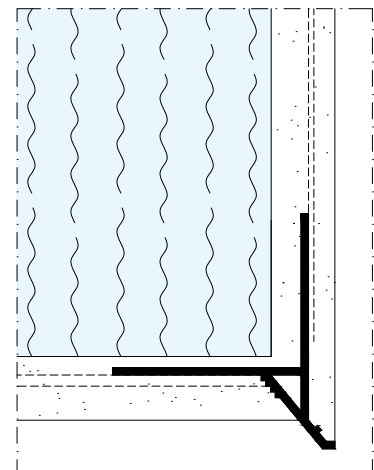
P323.be-PR-D1

CORNIÈRE D'ANGLE EN FIBRE DE VERRE AVEC LARMIER

**Remarque:**

Lors d'une pose en plafond, les panneaux isolants Knauf EPS seront toujours collés et chevillés.

Zoom

**INFOS**

Ces détails sont des schémas de principe qui doivent être adaptés en fonction de la situation réelle rencontrée sur chantier. Le détail final adopté sur chantier sera étudié pour éviter tout pont thermique. Les prescriptions d'application des matériaux utilisés doivent être respectées.

KNAUF

KNAUF ACADEMY

Grâce à nos séminaires de qualité, adaptés à vos besoins sur le terrain, vous disposerez de toutes les connaissances nécessaires pour faire face aux défis d'aujourd'hui et de demain. Un avantage pour vous et vos collègues, car la formation est la clé de l'avenir !

+32 (0)4 273 83 49 | academy@knauf.be

SYSTEM FINDER

Le System Finder est votre outil de productivité ultime pour la planification de projet. Consultez la plateforme numérique pour trouver et utiliser les systèmes Knauf adaptés à votre projet de construction.

<https://plannersuite.knauf.com>

SALES TEAM

Vous êtes un professionnel et vos questions sont de nature commerciale ? Alors n'hésitez pas à contacter votre négociant attitré. Si vous le souhaitez, un délégué Knauf pourra également vous conseiller. Prenez contact avec notre helpdesk.

+32 (0)4 273 83 11 | info@knauf.be

KNAUF SUSTAINABILITY

Vous souhaitez une information spécifique en lien avec l'impact environnemental de nos produits ou services ? Contactez-nous.

blue@knauf.com

KNAUF TECHNICS

Vous avez des questions concernant les produits ou les systèmes de Knauf ?

N'hésitez pas à contacter notre service technique.

+32 (0)4 273 83 02 | technics@knauf.be

DISTRIBUTION CENTER

Les livraisons peuvent se faire depuis notre centre de distribution basé à Herstal dans lequel nos produits et systèmes Knauf sont stockés. Vous pouvez ainsi combiner notre assortiment sur un seul transport au départ de notre centre de distribution.

order.FR@knauf.be



Knaufbe



KnaufBelgium



KnaufBelgium



Knauf-belgium

www.knauf.com
Rue du Parc Industriel, 1
B-4480 Engis

Build on us.