

# CONTUR D+ UNITY 8-15-20

## PLAFOND DÉMONTABLE

### NATURE DE L'OUVRAGE

Fourniture et pose d'un faux-plafond démontable esthétique et acoustique constitué de dalles de plâtre de dimensions 600 x 600 x 12,5 mm. Les dalles sont perforées et sont peintes en usine. Le dos de la dalle est revêtu d'un voile minéral à base de fibres végétales garantissant absorption acoustique et protection à la poussière. Ce voile sera gris clair ou blanc en fonction de la perforation. Les côtés de la dalle seront usinés de telle sorte que celle-ci présente quatre bords droits.

Les dalles seront mises en œuvre dans un réseau d'ossatures en acier galvanisé blanc constitué de profilés porteurs «T» de 24 mm et de profilés distanceurs. Cette pose se fera dans le respect des normes en vigueur ainsi que des recommandations du fabricant. L'ossature est reliée au support de fixation par des suspentes rapides permettant la mise en œuvre à niveau de l'ouvrage et sa stabilité. La mise en œuvre des dalles dans cette structure la rendra totalement invisible.

La finition périphérique sera assurée par une cornière de rive en acier galvanisé blanc standard de la même teinte que le reste de la structure.

Un matelas de laine minérale pourra, ou non, être placé au dos de la dalle dans le plénum du faux plafond en question.

L'ouvrage dans son ensemble devra satisfaire à l'exigence de stabilité au feu de 30 minutes.

### MATERIAUX

Il s'agit de dalles à âme de plâtre renforcé et enrobées de carton. Ce type de plafond bénéficie de la technologie CLEANEO intégrant au plâtre de la zéolithe de façon à lutter activement contre la teneur en COV dans l'atmosphère de la pièce.

Les dalles arrivent déjà peintes selon une couleur RAL9003. Elles pourront être repeintes à tout moment au rouleau sur chantier.

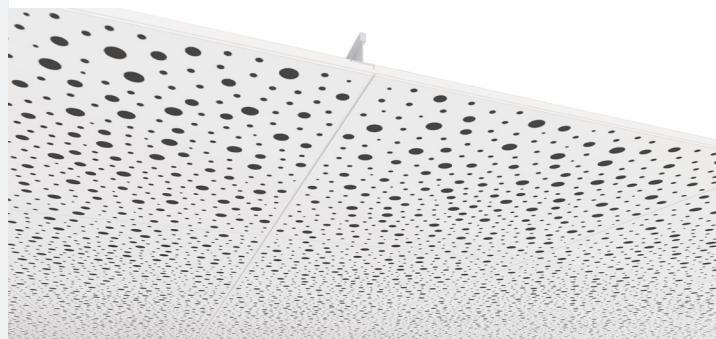
La dalle est pourvue d'un décor de perforation de type «Unity 8/15/20» dont les perforations de 3 types sont rondes de diamètres 8 mm, 15 mm et 20 mm. Leur répartition sur la dalle est dite «aléatoire». La perforation viendra mourir au plus près du bord de la dalle. Le taux de perforation s'élève ainsi à 10,80 %.

Le système présente une valeur Alpha-W moyenne de 0,60 sans laine minérale et de 0,60 avec laine minérale.

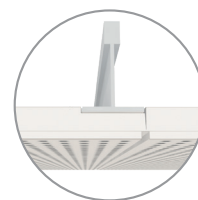
Les dalles de plafond proposeront une réflexion de la lumière de 72,20 % et pèseront environ 9 kg par m<sup>2</sup>.

Leur classe de réaction au feu sera A2-s1,d0. Les dalles sont donc incombustibles, ne produisent aucune gouttelette et une très faible quantité de fumée lorsqu'elles sont exposées aux flammes.

Les dalles sont conçues pour une utilisation en conditions normales d'humidité ambiante et testées à 70 % d'humidité relative à 25°C. Dans ces conditions, les dalles sont classées 1/A/sans charge en portance; ce qui signifie que la flèche maximum autorisée est de 1/500ème de la portée.



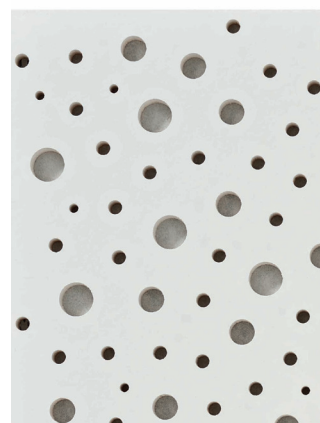
### BORDS



#### Bord D+

Système d'ossature cachée démontable T24 / usinage gorge creuse 4 côtés

### PERFORATIONS



U8|15|20,  
Ø8 mm, Ø15 mm, Ø20 mm  
Perforation: 10,8 %

Marque de référence: KNAUF DANOLINE