

# MACHINE KI CARDI SOUFFLE 2

## NOTICE D'UTILISATION



Isolation des combles perdus  
par soufflage

2026

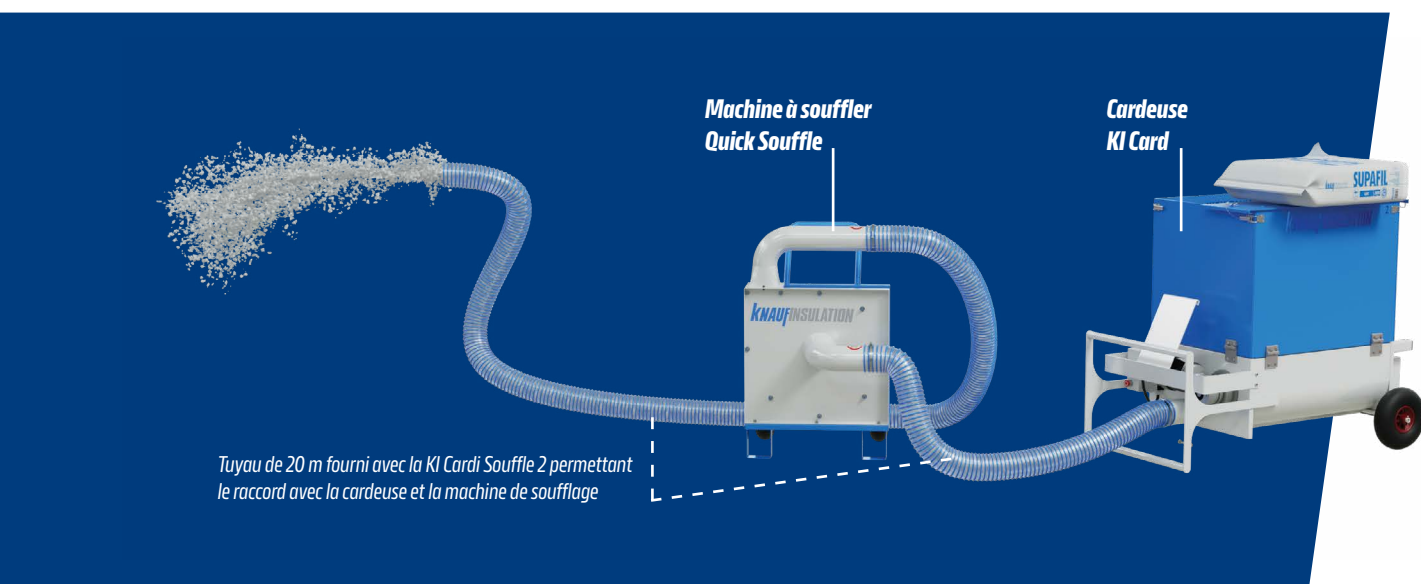
*Build on us.*

**KNAUF**INSULATION

# MACHINE KI CARDI SOUFFLE 2

## Les composants pour un assemblage complet

Cette notice d'utilisation va vous présenter comment assembler les différents composants pour que votre KI Cardi Souffle 2 soit parfaitement fonctionnelle. C'est parti !



## Comment utiliser votre machine ?

### Étape 1 : préparation de la machine KI Card

1. Déplacez la KI Card à proximité du comble à isoler. Positionnez la machine à l'horizontale.

Assurez-vous que le sol est stable et plat.

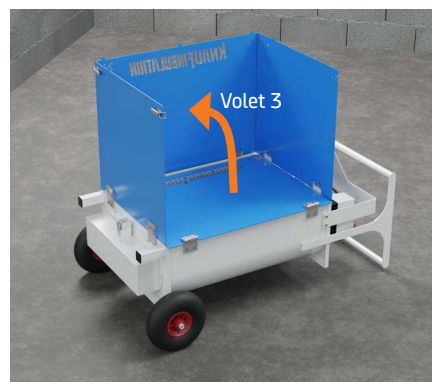
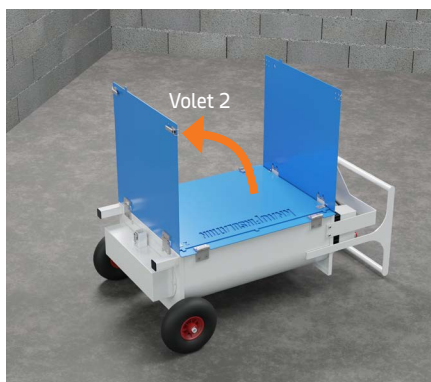


# MACHINE KI CARDI SOUFFLE 2

2. Déclippez le plateau qui sera utilisé ultérieurement.



3. Dépliez les volets de la machine en commençant par le volet 4 pour finir jusqu'au volet 1. Clippez ensuite les volets entre eux.



# MACHINE KI CARDI SOUFFLE 2

4. Une fois les quatre volets dépliés, positionnez le plateau sur la machine, puis utilisez la goupille pour le verrouiller.

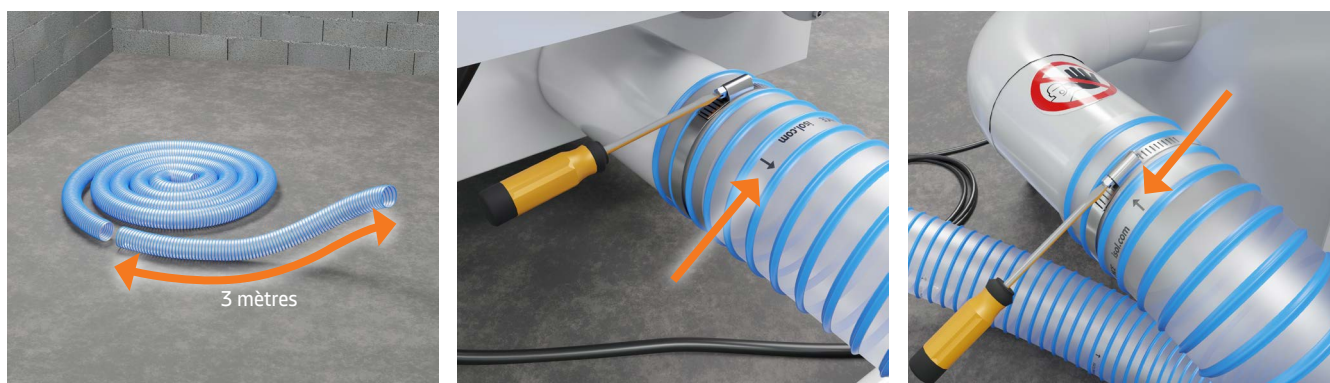


## Étape 2 : branchement de la cardeuse KI Card à la machine Quick Souffle

1. Vous disposez d'un tuyau de 20 mètres, livré avec la Quick Souffle. Coupez un morceau de plus ou moins 3 mètres de longueur, ce tuyau vous servira à relier la KI Card à la Quick Souffle.

Fixez le collier de serrage à chaque extrémité du tuyau reliant la KI Card à la Quick Souffle.

**Attention : vérifiez le sens de pose du tuyau à l'aide des flèches imprimées sur le tuyau.**



# MACHINE KI CARDI SOUFFLE 2

2. Branchez ensuite le tuyau de grande longueur (17 mètres) sur la partie supérieure de la Quick Souffle à l'aide des colliers de serrage. Ce tuyau sera utilisé pour le soufflage de la Thermo Loft dans les combles.



## Étape 3 : alimentation et démarrage des machines

1. Branchez la KI Card à la Quick Souffle, puis raccordez la Quick Souffle à une prise secteur monophasée de 230 V.

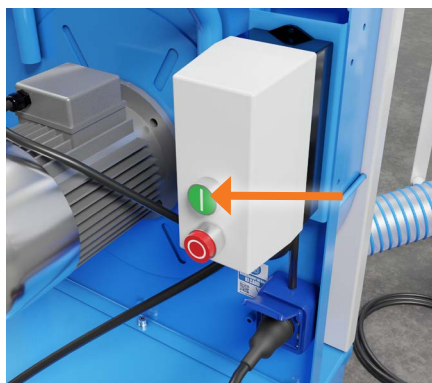
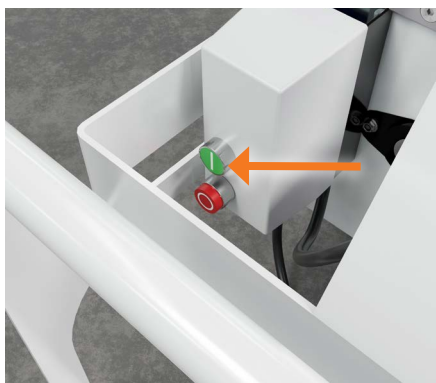


Branchement de la KI Card à la Quick Souffle



Branchement de la Quick Souffle sur le secteur.

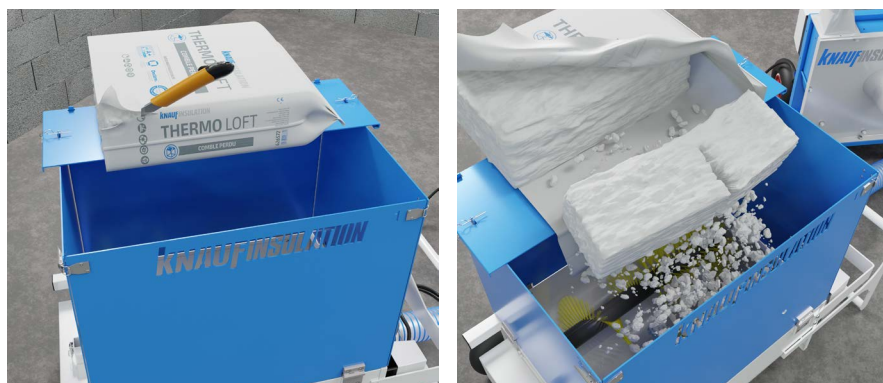
2. Appuyez sur le bouton de démarrage de chaque machine en prenant soin de toujours démarrer la KI Card en premier.



# MACHINE KI CARDI SOUFFLE 2

## Étape 4 : mise en œuvre de l'isolant Thermo Loft

1. Chargez la KI Card avec des demi-sacs de Thermo Loft. La laine minérale de verre tombera naturellement dans la machine KI Card.



2. Un applicateur alimentera la KI Card en continu. Un second applicateur sera situé dans le comble pour la mise en œuvre de la Thermo Loft par soufflage.



## Étape 5 : démontage et stockage de la machine

Le pliage de la machine se fera dans le sens inverse du montage.

# KNAUFINSULATION



Découvrez notre catalogue  
sur notre site internet :  
[www.knauf.com/fr-FR](http://www.knauf.com/fr-FR)

Formez-vous aux métiers  
de l'isolation via des formations  
digitales ou en présentiel.  
Pour vous inscrire :  
[contact.ecole@knaufinsulation.com](mailto:contact.ecole@knaufinsulation.com)

Retrouvez nos vidéos  
de mise en oeuvre et de  
présentation sur notre  
page YouTube :  
[@knaufinsulationFR](https://www.youtube.com/@knaufinsulationFR)

Rendez-vous sur [www.knauf.com/fr-FR](http://www.knauf.com/fr-FR)  
ou scannez le QR code



Nos actualités sur  
les réseaux sociaux



**Knauf Insulation France S.A.S.**

155 rue Anatole France  
92300 Levallois-Perret

2026 - tous droits réservés -  
photos non contractuelles -  
Nanterre B 341 033 728 -  
Knauf Insulation SAS