

↑ Halle **A** Durchgang zu **B,C,D** **EXIT** →

SCHWERLASTPROFIL BOB

Schwere Türen einfach montieren



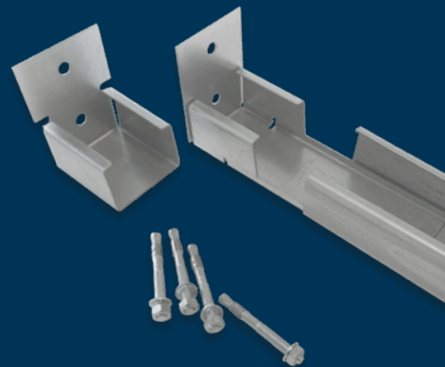
Das Schwerlastprofil BOB macht die Befestigung schwerer Lasten an Metallständerwänden extrem einfach. Mit steckbaren Kopf- und Fußwinkeln und Bolzenanker im Set montieren Sie nicht nur ein- oder zweiteilige Türrahmensysteme superschnell und sicher.



VOLLE POWER **KNAUF**
Trockenbauer

IHRE VORTEILE 

- › Einfache Montage
- › Geringes Gewicht – leichter Transport
- › Profilmäße auf UK abgestimmt
- › Standardlängen als Lagerware
- › Gestanzte Öffnung für Kabel



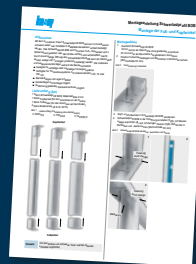
MONTAGESCHRITTE

- 1 Fußwinkel positionieren, anschließend Bohrungen einbringen
- 2 Schwerlastprofil BOB mit Kopf- und Fußwinkel in die Öffnung einstellen, lotrecht ausrichten und anzeichnen
- 3 Bohrungen oben einbringen und anschließend Schwerlastprofil BOB fixieren
- 4 Bolzenanker oben sowie unten setzen und festziehen. Zweite Seite analog einbauen

TÜRBLATTGEWICHTE

Maximal zulässiges Türblattgewicht

Wandhöhe m	C 50/50/2,0 Türblattbreite		C 75/50/2,0 Türblattbreite		C 100/50/2,0 Türblattbreite	
	≤ 1,01 m	≤ 1,26 m	≤ 1,01 m	≤ 1,26 m	≤ 1,01 m	≤ 1,26 m
2,80	125 kg	80 kg	220 kg	205 kg	220 kg	220 kg
2,90	105 kg	70 kg		175 kg		
3,00	95 kg	60 kg	155 kg			
3,10	80 kg	55 kg	210 kg	135 kg		
3,20	75 kg		185 kg	120 kg		
3,30	65 kg		170 kg	110 kg		
3,40	60 kg		155 kg	100 kg		
3,50	55 kg		140 kg	90 kg		
3,60	50 kg		130 kg			
3,70			120 kg	85 kg		
3,80			110 kg	75 kg	150 kg	
3,90			105 kg	70 kg	205 kg	140 kg
4,00			100 kg	65 kg	190 kg	130 kg



Verarbeitungsvideo
Schwerlastprofil BOB



Download
Montageanleitung
K691-A01.de

VOLLE POWER
Trockenbauer **KNAUF**