



KNAUF



**GEBÜNDELTE
HOLZBAUKOMPETENZ**

Innovative Holzbau-Systeme aus einer Hand

Build on us.



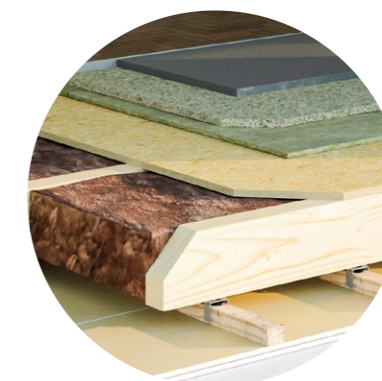
Holzbau-Systeme aus einer Hand

Ob Einfamilienhaus, mehrstöckige Bauten oder Nichtwohnbauten – der Holzbau spielt in allen Disziplinen seine Stärken aus. Er ist nachhaltig, vielseitig und ermöglicht die Realisierung von traditioneller und zeitgemäßer Architektur. Und auch seine hohe Flexibilität macht ihn für eine große Bandbreite an Bauprojekten zur perfekten Lösung – vom Neubau in allen Gebäudeklassen bis zur Sanierung sowie der Aufstockung und Nachverdichtung im urbanen Raum.

Damit der moderne Holzbau sein volles Potenzial entfaltet, kommen innovative Baustoffe und Systemlösungen von Knauf zum Einsatz, die Bestleistungen in den Disziplinen Statik, Wärme-, Schall- und Brandschutz sowie Feuchteschutz vollbringen.



1 Wohnungstrennwand



2 Fußboden



3 Außenwand



4 Serielles Sanieren



5 Aufstockung

Gebündelte Holzbaukompetenz

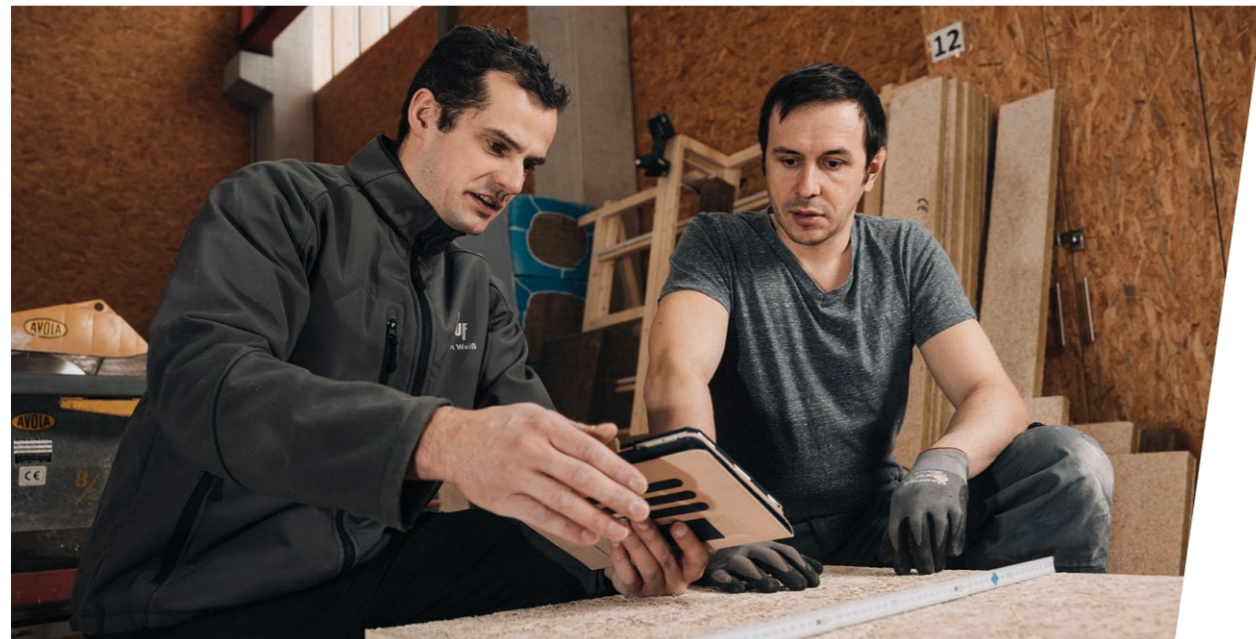
Die Unternehmen der Knauf Gruppe bündeln ihre individuellen Kompetenzen, um sowohl Zimmereien als auch großen Holzbaubetrieben und Fertighausanbietern aufeinander abgestimmte und geprüfte Lösungen aus einer Hand bieten zu können.

So sorgen wir für Planbarkeit, Zuverlässigkeit und Ausführungssicherheit – von der Werksplanung über den seriellen Fertigungsprozess bis zur Baustelle – und bieten Ihnen mit unserem auf den Holzbau spezialisierten Vertriebsteam persönlichen Kontakt auf Augenhöhe.

Serielles Sanieren: großes Potenzial

Wohnraum ist in deutschen Städten knapp und der Bedarf riesig – gerade im Bereich der bezahlbaren Mietwohnungen. Gleichzeitig sind die Anforderungen in puncto Klimaschutz und Ressourcenschonung besonders groß. Serielle Sanierung in Holzbauweise ist für beide Aspekte eine passende Lösung.

Gerade in bauähnlichen und architektonisch einfachen Gebäuden wie den typischen Mietshäusern aus den 1950er- bis 1970er-Jahren, deren Mieten aufgrund der Sozialverträglichkeit nicht steigen dürfen, liegt ein immenses Potenzial, um eine energetische Sanierung mit Wohnraumgewinn zu kombinieren.



Energetische und wirtschaftliche Vorteile von Holzbau

Das Synergiepotenzial:

Mit der Sanierung lässt sich eine Aufstockung verbinden

Der Komfortfaktor:

Kürzere Bauzeit heißt im bewohnten Bestand auch weniger Belastung

Der Möglichmacher:

Mit seinem geringen Gewicht ist Holzbau ideal fürs Aufstocken

Die Unabhängigkeit:

Vorfertigung ist ganzjährig und wettergeschützt möglich

Die Zeitersparnis:

Dank vorgefertigter Elemente geht der Bau enorm schnell

Die Planbarkeit:

So sind Projekte unabhängiger von Jahreszeit und Fachkräftemangel

Haustechnik direkt integriert

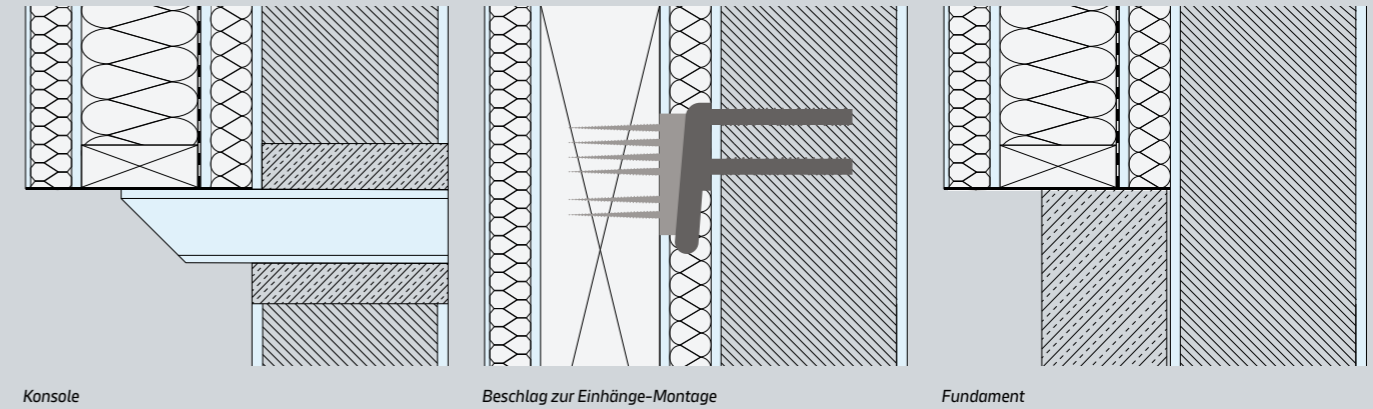
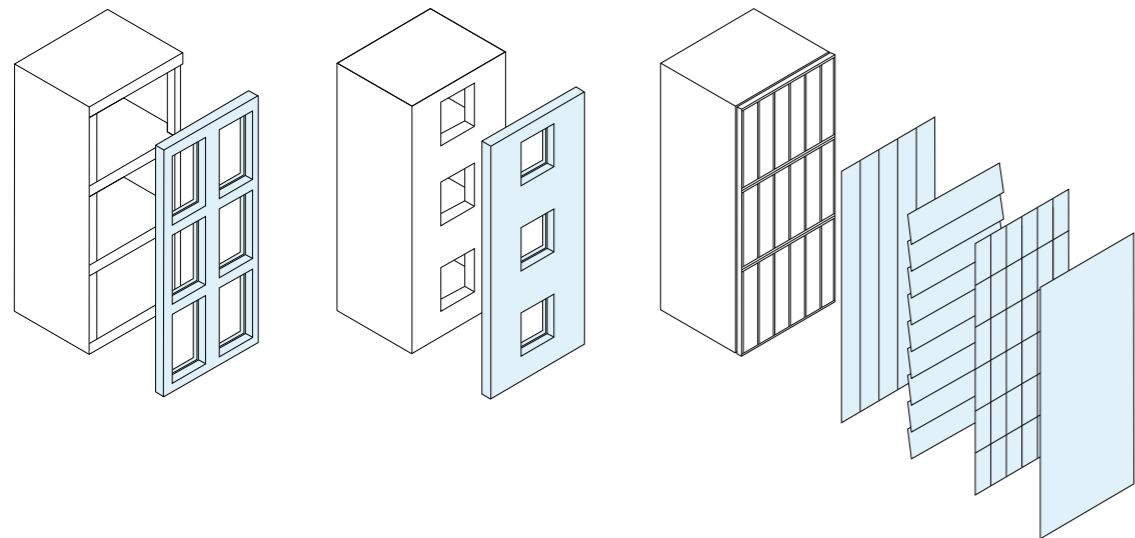
Serielle Elemente aus Holz bieten auch die Möglichkeit, direkt haustechnische Komponenten zu integrieren. So können in Fassadenelemente nicht nur Fenster und Sonnenschutz, sondern auch dezentrale oder semizentrale Lüftungsgeräte oder Wärmeerzeuger

eingebaut werden. Ebenfalls möglich: Photovoltaik- oder Solarthermieanlagen, die Sonnenenergie aus der Fassade für die Strom- oder Wärmeerzeugung nutzen.

Seriell Sanieren: vielfältige Optionen

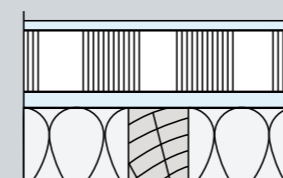
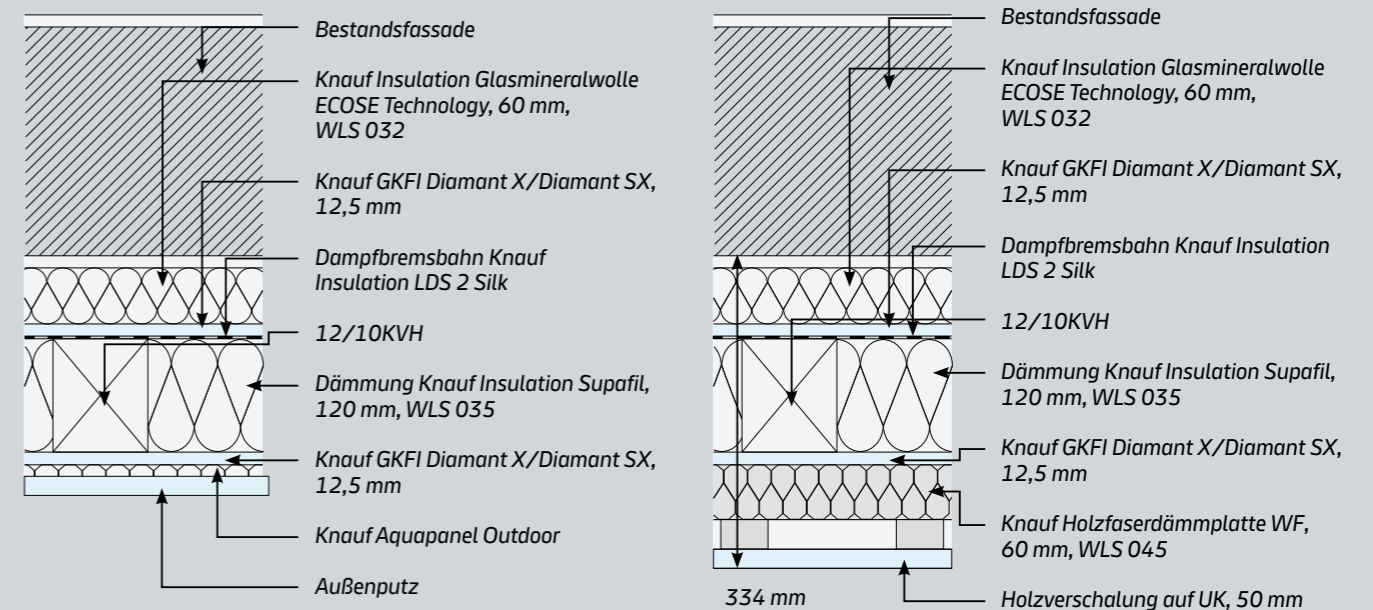
Seriell vorgefertigte Holzbauelemente bieten für die Sanierung von Fassaden mehr als nur einen Weg. Zum einen ermöglichen sie einen Abriss der Bestandsfassade und einen kompletten Neuaufbau, andererseits aber auch eine Aufdoppelung, also die Montage der neuen Elemente vor der alten Fassade. Knauf als Systemanbieter hat die entsprechenden Lösungen.

Doch auch was die Gestaltung betrifft, gibt es Optionen. So lässt sich die letztendliche Fassade mit einer horizontal oder vertikal gegliederten Holzoberfläche realisieren, aber auch Plattenelemente aus Holz oder eine verputzte Oberfläche sind problemlos möglich. So haben die Nutzer volle Gestaltungsfreiheit.



Die Befestigung

Die Befestigung und Lastabtragung der Holzbauelemente ist in der Regel mit drei Varianten möglich. Monteure und Planer können sich für eine Konsolenverbindung zwischen Fassade und Tragwerk entscheiden, für Beschlagsysteme zur Einhängemontage oder eine Abtragung per Fundament.



Der Wandaufbau

Weitere Alternativen gibt es beim Wandaufbau, für den entweder die Fassade in Holz belassen oder als hinterlüftete Fassade ausgeführt und verputzt wird – oder optional auch mit einem WDV-System als Witterungsschutz ausgeführt.

Brandschutz: kompromisslos sicher

Intelligente Systeme aus hochwertigen, nichtbrennbaren Baustoffen sorgen für kompromisslose Sicherheit – auch im Brandfall. Lösungen von Knauf für die Gebäudehülle und den Innenausbau schützen effektiv vor der Ausbreitung von Bränden. Feuerschutzplatten, von Natur aus nichtbrennbare Mineralwolle-Dämmstoffe und robuste Putzsysteme kapseln Holzrahmenkonstruktionen zuverlässig ein und sorgen für das Plus an Sicherheit im Leichtbau.

So stehen Gebäude in Holzbauweise ihren massiven Pendanten in puncto Sicherheit in nichts nach. Lösungen von Knauf kommen darum sowohl als Einzelprodukte als auch als leistungsfähige Materialkombinationen selbst in den komplexesten Bauvorhaben zum Einsatz – zum Beispiel als hochfeuerhemmende Holztafelbauwände für die Außenwände mehrgeschossiger Gebäude der Klasse 4.



Schallschutz: höchst leistungsfähig

Auf die richtigen Materialkombinationen kommt es an: Auch Leichtbauwände können echte Bollwerke gegen Schall sein, ob Luftschall, Körperschall, Trittschall oder Nachhall. Lösungen von Knauf für den Holzbau sorgen dafür, dass Holzbaukonstruktionen in allen Disziplinen der Bau- und Raumakustik Höchstleistungen vollbringen.

Wirksame entkoppelte Funktionsschichten für die Gebäudehülle schützen vor Umgebungslärm – auch in der Nähe von Flughäfen und Autobahnen. Gleichzeitig verhindern mehrschichtige Systemlösungen für Böden, Trennwände und Decken die Schallausbreitung im Inneren des Gebäudes.



Wirksam eingekapselt

Im Holzbau, speziell bei mehrgeschossigen Gebäuden, gelten hohe Brandschutzanforderungen. Die Vorgaben der Muster-Holzbaurichtlinie (M-HolzbauRL) fordern in der Regel eine zweilagige Beplankung mit 15 mm oder 18 mm Gipsplatten auf beiden Seiten des Tragwerks. Für Wände in Holztafelbauweise mit einer Beplankung mit Knauf Diamant X und Diamant SX kann neben dem Brandschutz auch die Gebäudeaussteifung über die Gipskartonplatten nachgewiesen werden. Zusätzlich können in dieser Gebäudeklasse die Brandschutzanforderungen durch die Verwendung nichtbrennbarer WDV-Systeme wie Warmwand-Systeme mit Volamit oder Tektalan erfüllt werden.



Schallschutz mit Nachweis

Zahlreiche Prüfzeugnisse belegen, dass Knauf Systeme, Schallschutz-Herausforderungen sowohl in Wohn- als auch in Gewerbegebäuden meistern. Diese Prüfzeugnisse können auf Anfrage zur Verfügung gestellt werden.

Wärmeschutz: ganzjährig effektiv

Eine effektiv gedämmte Gebäudehülle ist die Basis für einen energieeffizienten Gebäudebetrieb und höchsten Wohnkomfort. Systeme von Knauf sorgen dafür mit erstklassigem Wärmeschutz in Winter und Sommer. Optimal kombinierte Funktionsplatten und Dämmstoffe erhöhen die Speichermasse von Außenbauteilen und deren Wärmedurchgangswiderstand. Dadurch werden vermeintliche Schwächen von Leichtbau-Konstruktionen im Vergleich zu massiven Bauteilen ausgeglichen.

Im Winter bleibt die Heizwärme dort, wo sie hingehört, und im Sommer wird verhindert, dass sich Räume übermäßig aufheizen. So leisten Produkte und Systeme von Knauf nicht nur den entscheidenden Beitrag für einen wirtschaftlichen Betrieb von Heizungen und Klimaanlage, sondern auch für angenehmes Raumklima – ob in Schlafräumen oder Büros.



Feuchteschutz: überall zuverlässig

Feuchtigkeit einen Riegel vorschieben: Egal ob Regen oder Wasserdampf, Lösungen von Knauf stellen sicher, dass Bauteile in Holzbauweise zuverlässig geschützt sind. Etwa mit Putzsystemen, von denen Wasser sprichwörtlich abperlt, auch im stark beanspruchten Sockelbereich. Oder mit feuchteunempfindlichen Trockenbau-Systemen für Decken und Wände, die selbst in Feuchträumen größtmögliche Gestaltungsfreiheit erlauben. Außerdem stellen diffusionshemmende Komponenten wie alterungsbeständige Dampfbremsen und Klebebänder sicher, dass Dächer und Wände dauerhaft luftdicht sind und gleichzeitig diffusionsoffen bleiben. So funktioniert Feuchteschutz mit Systemen von Knauf – vom innerstädtischen Büro bis zum küstennahen Wohnhaus.



Effizient und nachhaltig

Die leistungsfähigen Außenwand- und Dachkonstruktionen verbinden höchste Effizienz mit einem schlanken Systemaufbau. Das sorgt für bestmöglichen Raumgewinn. Dank nachhaltiger ECOSE Technology, einem Bindemittel auf Basis natürlicher Rohstoffe, sind die eingesetzten Dämmmaterialien besonders umweltverträglich.



Abgestimmte Systeme

Grundlage für einen dauerhaften Feuchteschutz sind diffusionsoffene Systeme und Bauweisen. Entscheidend ist eine luftdichte Ausführung zum Schutz der Bauteile. Die leistungsfähigen Fassadensysteme, Dämmstoffe, Luftdichtdämmsysteme (LDS) und Plattenwerkstoffe von Knauf sind genau auf diese Bauweise ausgelegt und bilden perfekt aufeinander abgestimmte Systemlösungen.

Nachhaltigkeit: natürlich kombiniert

Der Einsatz von Holz im modernen Bauwesen leistet einen aktiven Beitrag zum Klimaschutz – ein Kubikmeter bindet dauerhaft rund eine Tonne CO₂. Um mit Holz besonders nachhaltig und leistungsfähig zu bauen, lassen sich die hervorragenden Eigenschaften des Materials mit anderen umweltverträglichen Baustoffen kombinieren. Im Idealfall kommen hierbei Produkte zum Einsatz, deren Rohstoffe ebenfalls natürlichen Ursprungs sind oder recycelt wurden.

Natürlicher Gips – zum Beispiel für robuste, hochfunktionelle Bauplatten und hochwertige Putze – sowie Gestein, Sand und Altglas für Dämmstoffe, die den Brandschutz verbessern und den Energiebedarf nachhaltig senken, sind perfekt für den Holzbau geeignet. Knauf kombiniert diese Werkstoffe zu Systemen, die in puncto Funktion, Nachhaltigkeit und Wirtschaftlichkeit Höchstleistungen vollbringen und den CO₂-Fußabdruck von Gebäuden effektiv und dauerhaft senken.

Einsatz für den Wandel

Um die Klimaziele zu erreichen, müssen alle Länder der Welt vor allem den eigenen Energiebedarf und damit auch den CO₂-Ausstoß drastisch senken. Ein entscheidender Schlüssel dazu ist der Gebäudebereich – denn hier werden durch Betrieb und Erstellung rund 40% der Energie verbraucht. Gleichzeitig geht insbesondere den Ballungszentren der Wohnraum aus. Immer mehr Menschen müssen auf immer weniger Grundfläche untergebracht werden.

Die moderne Holzbauweise und die darauf spezialisierten Handwerkerinnen und Handwerker bieten für beide Herausforderungen nachhaltige Lösungen: Holzbau ist nicht nur in der Lage, energieeffiziente Gebäude zu schaffen, sondern auch, bestehende Bauten schnell und kostengünstig zu erweitern – zum Beispiel mit Hilfe von Aufstockungen und Anbauten. Damit diese Lösungen für den Gebäudebereich bei politischen Entscheidungsträgern in Berlin und Brüssel Gehör finden, engagieren wir uns sehr aktiv in der politischen Kommunikation.

Echte Experten: bereit für Beratung

In unserem Holzbau-Beratungsteam arbeiten Menschen, die wissen, was Zimmerleute bewegt. Sie haben die relevante Erfahrung, um Holzbaubetriebe jeder Art und Größe fachgerecht und auf Augenhöhe zu beraten. Unsere Profis finden passende Lösungen für alltägliche und besondere Herausforderungen, die Handwerkern und Planern im modernen Holzbau begegnen. Insbesondere das

interdisziplinäre Wissen über die verschiedenen Unternehmen der Knauf Gruppe und deren Technologien hinweg macht unsere Holzbau-Beratung so einzigartig und wertvoll.

Egal ob Sie an einzelnen Produkten, kompletten Systemen, Prüfungen, Gutachten oder auch Referenzen interessiert sind: Sprechen Sie uns einfach an!



Stefan Weiss

Zimmerermeister,
Bautechniker



Markus Göhring

Tischler,
Diplom-Bauingenieur



Silvio Bauer

Trockenbaumeister,
Techn. Betriebswirt,
Techn. Vertriebsmanager



Jörg Schelle

Stuckateurmeister



Josef Füssinger

Holztechniker

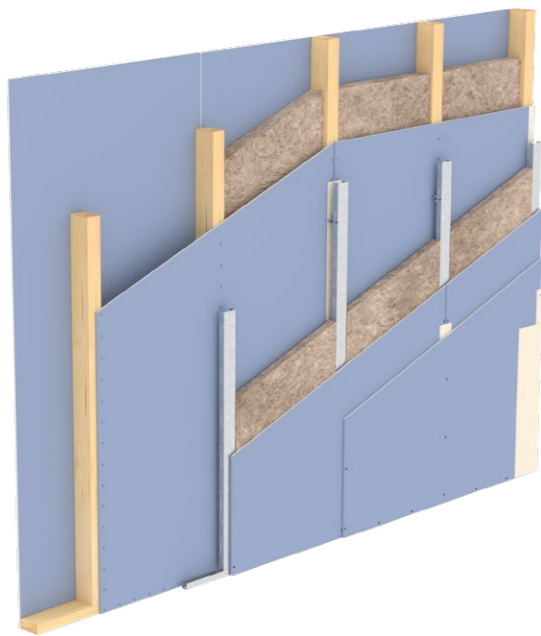


Gebündelte Holzbaukompetenz – jetzt auch im Web

Nutzen Sie unser umfangreiches und übersichtliches Wissensportal für Fachhandwerker, Architekten und Fachingenieure über das gesamte Thema Holzbau – von der Planung bis zur Ausführung.

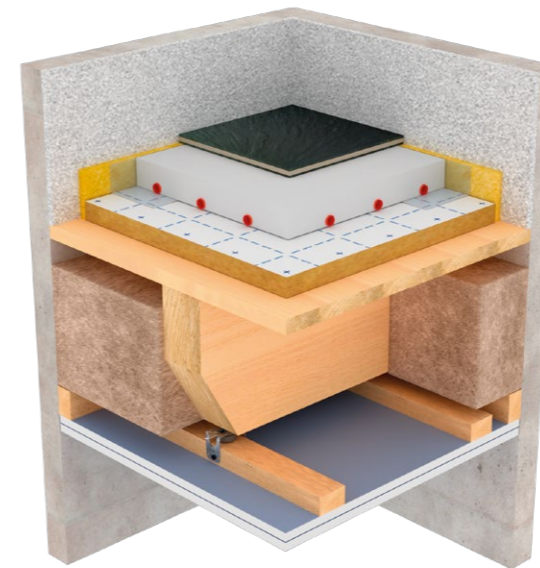
www.knauf-holzbau.de

Holzbau-Systeme aus einer Hand



Innenwand

Innenwand-Systeme von Knauf vereinen auf einzigartige Weise die Vorteile von Leicht- und Massivbau. Möglich wird dies durch hochwertige Einzelkomponenten – etwa für die Gebäudeaussteifung, Dämmung und Beplankung, die sich im Gesamtsystem perfekt ergänzen. Das Innenwand-System W555.de für den Holztafelbau ist beidseitig mit 15 mm Diamant X oder Diamant SX direkt auf den Holzständer beplankt, mit 80 mm Mineralwolle gedämmt und mit Vorsatzschale W623 ausgeführt. Die Beplankungsqualität bestimmt dabei die Tragfähigkeit sowie die Brandschutz- und Schallschutzeigenschaften. Innenwände können raumabschließend oder nichtraumabschließend (mit freiem Wandende) ausgeführt werden.

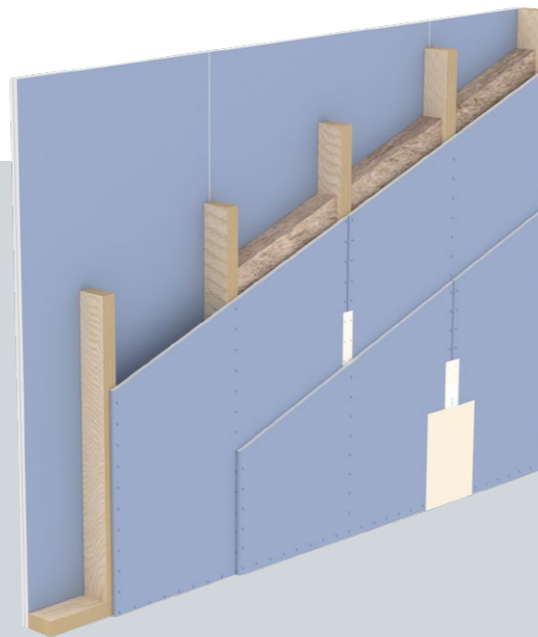


Holzbalkendecke

Speziell für Holzbalkendecken ist diese F60-Konstruktion konzipiert: Knauf FE Eco mit effizienter Fußbodenheizung inklusive Trittschallschutz, kombiniert mit einer abgehängten Knauf Diamant-Plattendecke. Die Verlegeplatte Uponor Klett Silent mit integrierter Mineralfaserdämmung vereint dabei Fußbodenheizung und Trittschallschutz-Anforderungen. Mit dem Wärmepumpen-Estrich Knauf FE Eco entsteht so ein energieeffizientes und schnell trocknendes Fußbodenheizungssystem. Die abgehängte und entkoppelte Unterdecke mit Knauf Diamant rundet das Paket ab. Die Konstruktion sorgt für Ruhe mit einem bewerteten Schalldämmmaß R_w 72 dB und bewertetem Norm-Trittschallpegel $L_{n,w}$ 42 dB.

Hochbelastbare Holztafelbauwand W555S

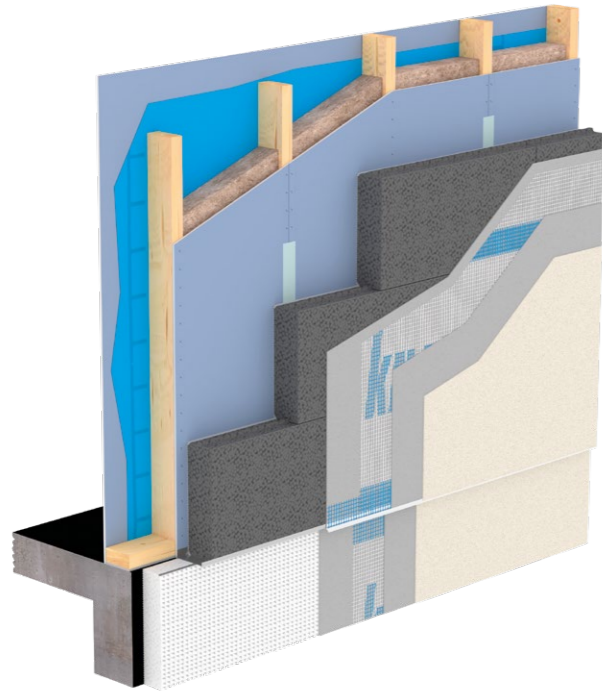
Das Holztafelbau-Innenwandssystem W555S.de ist beidseitig mit zwei Lagen 18 mm Knauf Diamant X oder Diamant SX beplankt. Durch eine zusätzliche Installationsebene kann der Schallschutz raumabschließender Wände deutlich verbessert werden, womit auch eine Anwendung als Wohnungstrennwand bei gleichzeitig sehr guter horizontaler Aussteifung möglich ist. Mit $7,3 \text{ kN/mm}^2$ bringt die Konstruktion durch Ausführung mit Diamant X oder Diamant SX und STEICOflex Ständern eine extrem hohe Tragfähigkeit mit und sorgt für sicheren Brandschutz F90.



Gebäude-Abschlusswand W553

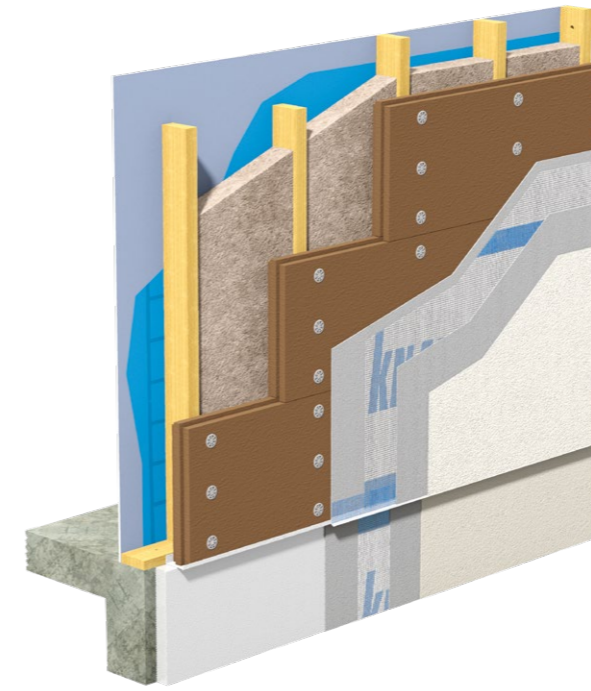
Das Gebäude-Abschlusswand-System W553.de für den Holztafelbau ist beidseitig mit Gipsplatten beplankt. Die Beplankungsqualität bestimmt die Tragfähigkeit sowie die Brandschutz- und Schallschutzeigenschaften. Bei Verwendung von Diamant X oder Diamant SX können bei zweilagiger Beplankung beide Beplankungslagen zur Aussteifung angesetzt werden. Die besonderen Anforderungen an den Schall- und Brandschutz erfüllt W553.de mit einem Schalldämmmaß R_w bis 77 dB sowie Brandschutz von außen F90 und von innen F30.





WARM-WAND Basis EPS im Holzbau

Das WARM-WAND Basis EPS System ist die ökonomische Lösung für die Anwendung im Holzbau, sowohl beim Neubau als auch in der Sanierung. Die EPS-Dämmplatten werden dabei einfach auf Diamant X oder Diamant SX geklebt. Das WARM-WAND Basis EPS kann deshalb schnell umgesetzt werden und besticht in Kombination mit den sehr guten Wärmedämmeigenschaften durch hervorragende Wirtschaftlichkeit.

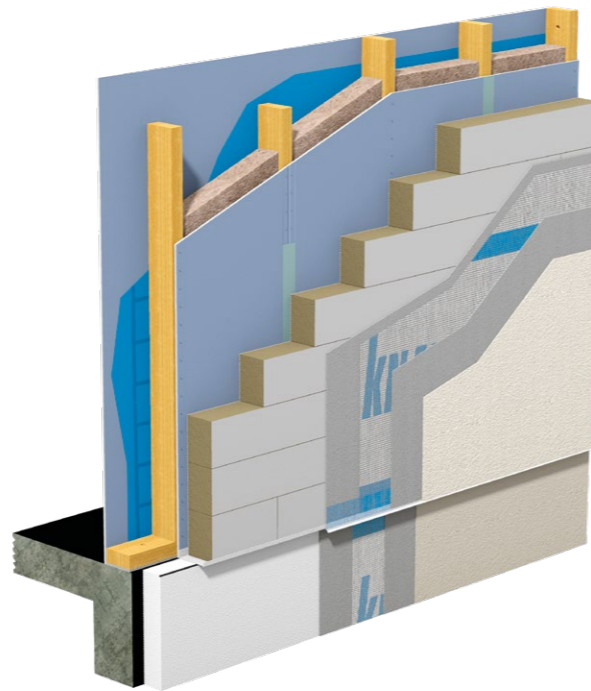


WARM-WAND Natur im Holzbau

Das System WARM-WAND Natur bietet höchsten Wohnkomfort im Einklang mit der Natur. Es basiert auf dem nachwachsenden Rohstoff Holz, der seine Stärken beim Wärmeschutz im Sommer und im Winter hervorragend ausspielt. In Verbindung mit Beschichtungen von Knauf bietet WARM-WAND Natur im Holzbau die perfekte Verbindung von Ökologie und Ökonomie. Die Dämmplatten können sowohl auf Holzständerkonstruktionen als auch auf massive Holzuntergründe aufgebracht werden.

WARM-WAND Plus MW im Holzbau

Das System WARM-WAND Plus MW im Holzbau erfüllt hohe Anforderungen an den Wärmeschutz bei gleichzeitig hervorragenden Brandschutzeigenschaften. Das WDV-System basiert auf Steinwolle-Platten und Steinwolle-Lamellen, die sowohl auf massive Holzuntergründe als auch auf organisch gebundene Holzwerkstoffplatten, zementgebundene Spanplatten, imprägnierte Knauf Platten und viele andere holzbauübliche Untergründe geklebt werden können.



Außenwandkonstruktion mit Heraklith A2-BM

Die Außenwandkonstruktion mit Heraklith A2-BM erfüllt die höchsten Anforderungen an den Brandschutz bei gleichzeitig hervorragenden Wärme- und Schallschutzeigenschaften. Das System basiert auf der nichtbrennbaren Holzwolle-Platte Heraklith A2-BM und einer ebenfalls nichtbrennbaren Gefach-Dämmung aus Mineralwolle. Dadurch erfüllt es verschiedenste Brandschutzanforderungen, wie zum Beispiel Feuerwiderstand bis F90B gemäß allgemeinem bauaufsichtlichen Prüfzeugnis P-SAC-02/III-799. Außerdem können damit K260-Brandschutzbekleidungen entsprechend P-SAC-02/III-798 erstellt werden. Die Holzwolle-Platten lassen sich direkt auf der Holzständerkonstruktion sowohl und als auch auf einer Beplankung aufbringen.

Videos zu Knauf Diamant X und anderen Holzbau-Themen finden Sie auf unserem Youtube-Kanal www.youtube.com/Knauf



Gebäudeaussteifung mit Diamant X



Dank der hervorragenden Festigkeitseigenschaften der Knauf Diamant X ist es einfach möglich, die Aussteifung einer Holztafelbauwand mit dieser Gipskartonplatte umzusetzen. Die Stabilität wurde durch umfangreiche mechanische Prüfungen nachgewiesen und durch die ETA-13/0800 dokumentiert. Die Nachweisführung der Gebäudeaussteifung von Knauf Holztafelbauwänden wird auch in der Broschüre „Knauf Holztafelbauwände – Bemessung der Scheibentragfähigkeit“ detailliert dargelegt.

Nach den Berechnungen kann eine tragende Wand

- mit einer Auflast von 5 kN/m,
- beidseitig mit 12,5 mm dicken Diamant X Platten,
- mit einer Höhe von 2,60 m und einer Breite von 1,25 m,
- in der Nutzungsklasse 1,
- mit 625 mm Achsabstand der Ständer und Ständerabmessungen von 60 x 120 mm,
- Klammerabstand 50 mm, Klammerdurchmesser 1,53 mm

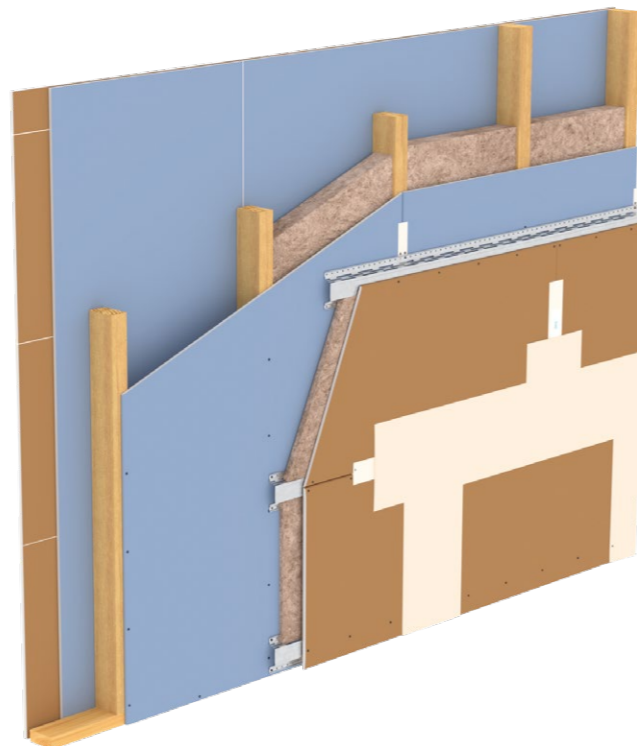
eine maximale Horizontalkraft 14,17 kN aufnehmen.

Unter diesen Randbedingungen ist übrigens nicht die Diamant X das schwächste Bauteil, sondern die Holz-Unterkonstruktion. Verändert man die Querschnitte oder die Qualität des Holz-Tragwerks, so dass diese nicht mehr maßgeblich für die Bemessung werden, wäre die mögliche Horizontal-Last bereits 18,84 kN.

🔊 Schallschutz bei Holztafelbauwänden

Neben den hervorragenden Brandschutz- und mechanischen Eigenschaften von Knauf Holztafelbauwänden erfüllen sie auch in puncto Schallschutz höchste Ansprüche. Eine besonders schlanke und dennoch sehr leistungsfähige Wand ist hier unser System W555 mit einer zusätzlichen einseitigen Installationsebene.

- Sehr hohes Schalldämmmaß bei schlankem Wandaufbau durch Verwendung der Plattenkombination Diamant X mit Silentboard (bis zu 64,1 dB Schalldämmmaß $R_{w,R}$)
- Wenn nur Diamant und Diamant X verwendet wird, immer noch bis zu 60,6 dB
- Hoher Vorfertigungsgrad



Diamant SX – der neue Standard im Holzbau

Innovative Gipsplatte speziell für den Holzbau: Mit der Diamant SX hat Knauf eine neue Gipsplatte mit bemerkenswerten Eigenschaften entwickelt. Sie hat eine extreme statische Tragfähigkeit, dank der eine zusätzliche Verwendung von OSB-Platten zur Aussteifung häufig entfallen kann. Mit den zur Verfügung stehenden Plattenstärken (12,5 mm, 15 mm und 18 mm) können die Brandschutzanforderungen für alle Gebäudeklassen erfüllt werden.

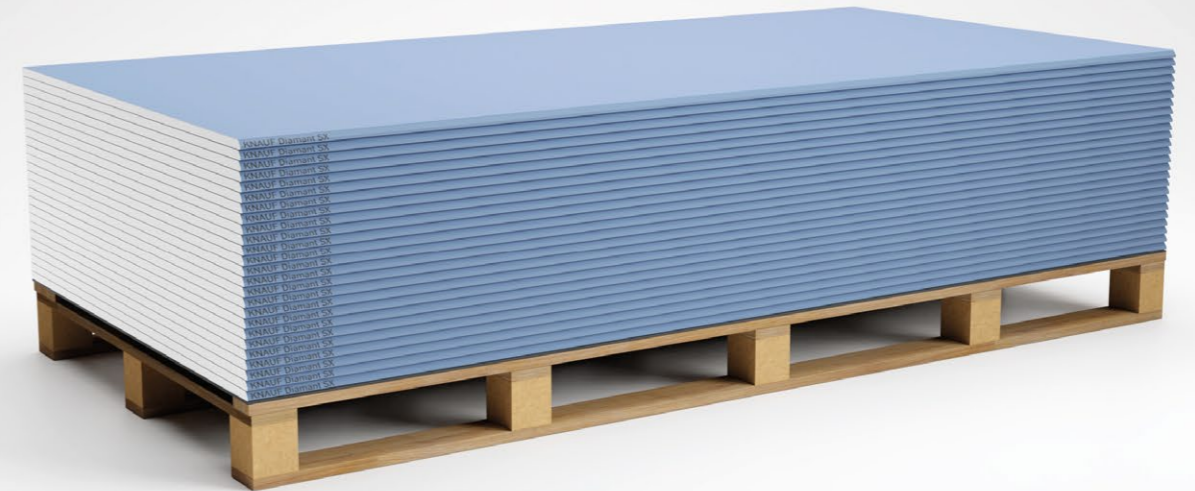
Außerdem ist die Diamant SX für Holzbauprofis optimal verarbeitbar, kann geklammert, gesägt oder gefräst werden. Dank der entfallenden OSB-Beplankung kann bei der Beplankung rund 50% Zeit gespart werden – bei entsprechender Kostenersparnis.

Für maßgeschneiderten Brandschutz

15 mm und 18 mm Plattenstärke für den Brandschutz in Gebäudeklasse 4 und 5. 12,5 mm Plattenstärke für schlanke Konstruktionen mit geringeren Anforderungen.

Aussteifung auf Gipsfaserplatten-Niveau

Durch die hervorragenden Aussteifungswerte der Diamant SX ist die zusätzliche Verwendung von OSB-Platten häufig nicht mehr nötig.



Optimale Verarbeitung für den Holzbau

Die Diamant SX kann wie gewohnt geklammert, gesägt oder gefräst werden und ist somit perfekt für alle Holzbau-Profis. Auch ritzen und brechen ist möglich.

Spachteln statt kleben

Die Oberfläche der Diamant SX ist extrem robust und hat bereits ab Werk eine sehr glatte Oberfläche. So kann sehr effizient verspachtelt und mit wenig Aufwand eine perfekte und rissichere Endoberfläche geschaffen werden. Klebefugen werden überflüssig.

Zeit und Kosten sparen

Durch die einfache Verarbeitung und die Möglichkeit, auf OSB-Platten zu verzichten, kann bei der Beplankung ca. 50% Zeit gespart werden. Dies macht – zusammen mit Einsparungen durch die effizientere Logistik – einen Kostenvorteil von bis zu 40% aus.

Nutzen Sie die wertvollen Services von Knauf



Knauf Digital

Ob Web oder Social Media – technische Unterlagen, interaktive Animationen, Videos und vieles mehr gibt es rund um die Uhr stets aktuell und natürlich kostenlos in der digitalen Welt von Knauf. Diese Klicks lohnen sich!

> www.knauf.de/social-media



Knauf Akademie

Mit qualitativ hochwertigen und praxisorientierten Seminaren sowie Webinaren bieten wir Ihnen fundiertes Wissen für heute und auch für morgen. Nutzen Sie diesen Vorsprung für sich und Ihre Mitarbeiter, denn Bildung ist Zukunft!

> www.knauf-akademie.de



Knauf Direkt

Unser technischer Auskunftsservice – von Profis für Profis! Wählen Sie den direkten Draht zur Just-in-time-Beratung und nutzen Sie unsere langjährige Erfahrung für Ihre Sicherheit.

> www.knauf.de/tas

Technische Änderungen vorbehalten. Es gilt die jeweils aktuelle Auflage. Unsere Gewährleistung bezieht sich nur auf die einwandfreie Beschaffenheit unseres Materials. Konstruktive, statische und bauphysikalische Eigenschaften von Knauf Systemen können nur erreicht werden, wenn die ausschließliche Verwendung von Knauf Systemkomponenten oder von Knauf ausdrücklich empfohlenen Produkten sichergestellt ist. Verbrauchs-, Mengen- und Ausführungsangaben sind Erfahrungswerte, die im Falle abweichender Gegebenheiten nicht ohne Weiteres übertragen werden können. Die enthaltenen Angaben entsprechen unserem derzeitigen Stand der Technik. Der Prospekt kann aber nicht den Gesamtstand allgemein anerkannter Regeln der Bautechnik, einschlägiger Normen, Richtlinien und handwerklicher Regeln enthalten. Diese müssen vom Ausführenden neben den Verarbeitungsvorschriften entsprechend beachtet werden. Alle Rechte vorbehalten. Änderungen, Nachdrucke und fotomechanische sowie elektronische Wiedergabe, auch auszugsweise, bedürfen der ausdrücklichen Genehmigung der Firma Knauf Gips KG, Am Bahnhof 7, 97346 Iphofen. Lieferung nur über den Fachhandel. Wir beliefern den Fachhandel auf Grundlage unserer jeweils gültigen allgemeinen Geschäfts-, Lieferungs- und Zahlungsbedingungen (AGB).

Knauf Gips KG Am Bahnhof 7, 97346 Iphofen

Knauf Bauprodukte
Profi-Lösungen für das Zuhause

Knauf Ceiling Solutions
Deckenlösungen

Knauf Design
Dekorative, funktionelle und oberflächenfertige Systeme

Knauf Elements
Industriell vorgefertigte Bauteile

Knauf Gips
Trockenbau-, Putz- und Fassaden- sowie Boden-Systeme

Knauf Insulation
Dämmsysteme für Sanierung und Neubau

Knauf Integral
Gipsfasertechnologie für Boden, Wand und Decke

Knauf Performance Materials
Veredeltes Perlit für Baustoffe, Industrie und Gartenbau

Knauf PFT
Maschinenteknik zur rationellen Materialverarbeitung; Anlagenbau

Marbos
Innovative Systembaustoffe Pflaster- und GaLaBau, Techn. Mörtel und Denkmalpflege

Sakret Bausysteme
Bauchemische Produkte für Neubau und Sanierung