

## CLIP FMIV INT



### LE PRODUIT : PRÉSENTATION

Accessoire de pose en acier galvanisé, de hauteur variable pour panneaux de la gamme Organic. Quatre dents triangulaires permettant le maintien des panneaux, une platine perforée permettant la fixation au support.

### LE PRODUIT : POUR QUOI FAIRE ?

Fixation mécanique invisible des panneaux Organic et Organic Minéral pour:

- Plafonds intérieurs sur :
  - Profilés CD60
  - Tasseau bois 60x30
  - Dalle béton
  - Plafonds plaques de plâtre (vissage des clips sur fourrures)
- Rampants intérieurs sur :
  - Profilés CD60
  - Tasseau bois 60x30
  - Plafonds plaques de plâtre (vissage des clips sur fourrures)
- Murs Intérieur sur :
  - Mur béton
  - Cloisons et contre-cloisons plaques de plâtre (vissage des clips sur montants)

## CARACTÉRISTIQUES :

Dénomination	CLIP FMIV INT 25&35		CLIP FMIV INT 50-25&35/CD60		CLIP FMIV INT 75-50/CD60	
Hauteur du clip [mm]	21		49.2		66.3	
Largeur [mm]	86		86		86	
Empattement [mm]	45.2		45.2		45.2	
Epaisseur [mm]	0.8		0.8		0.8	
Code article	656885		656886		656891	
Conditionnement (pièce/boîte)	100		100		100	
Classe de revêtement de protection	Z140		Z140		Z140	

Epaisseurs panneaux compatibles [mm] Fixation directe sur support (1)	25	35	50	75
Encombremements avec le panneau (1)	32	37	65	83

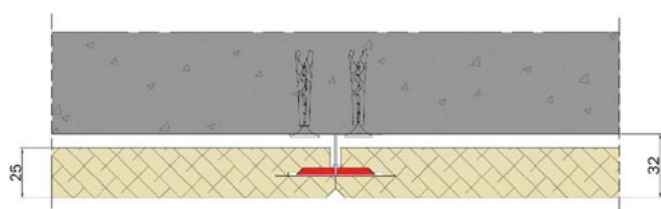
Epaisseurs panneaux compatibles [mm] Fixation sur ossature CD60 (2)	-	25	35	50
Encombremements sous le CD 60 (2)	-	32	37	54

Dénomination	CLIP FMIV INT 100-75/CD60		CLIP FMIV INT 125-100/CD60		CLIP FMIV INT 150-125/CD60	
Hauteur du clip [mm]	91.3		116.3		141.3	
Largeur [mm]	86		86		86	
Empattement [mm]	45.2		45.2		45.2	
Epaisseur [mm]	0.8		0.8		0.8	
Code article	656888		656899		656898	
Conditionnement (pièce/boîte)	100		100		100	
Classe de revêtement de protection	Z140		Z140		Z140	

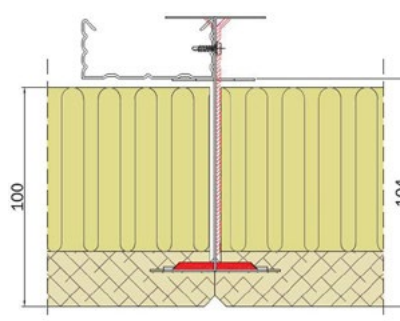
Epaisseurs panneaux compatibles [mm] Fixation directe au support (1)	100	125	150
Encombremements avec le panneau (1)	107	132	157

Epaisseurs panneaux compatibles [mm] Fixation sur ossature CD60 (2)	75	100	125
Encombremements sous le CD 60 (2)	79	104	129

Exemple de fixation directe au support  
avec Clip FMIV INT 25&35 (1)



Exemple de fixation sur ossature CD60  
avec Clip FMIV INT 125-100/CD60 (2)



## DOCUMENTS DE RÉFÉRENCE :

Mise en œuvre selon Fiche Système Knauf

### KNAUF

Zone d'Activités - Rue Principale  
68600 WOLFGANTZEN  
[www.knauf.com/fr-FR](http://www.knauf.com/fr-FR)

SUPPORT TECHNIQUE  
Tél: 0 809 404068  
[STK@knauf.com](mailto:STK@knauf.com)

30.01.2020

La présente édition annule et remplace les précédentes. Au moment de la prescription et de la mise en œuvre, assurez-vous qu'elle est toujours en vigueur. Les informations se trouvant dans cette fiche sont à données à titre d'information et sont limitées à une application en France Métropolitaine. Il est de la responsabilité du poseur de s'assurer de conformité et de la faisabilité des travaux envisagés vis-à-vis de la réglementation, des règles de l'art en vigueur (DTU etc.) et des documents techniques du fabricant (Avis Techniques, Procès-Verbaux d'essai, Documents encadrant la mise en œuvre...). Toute mise en œuvre non conforme aux dispositions du présent document dégage la responsabilité du fabricant. Les photos ainsi que les schémas ont également une valeur indicative et ne constituent nullement des documents contractuels.