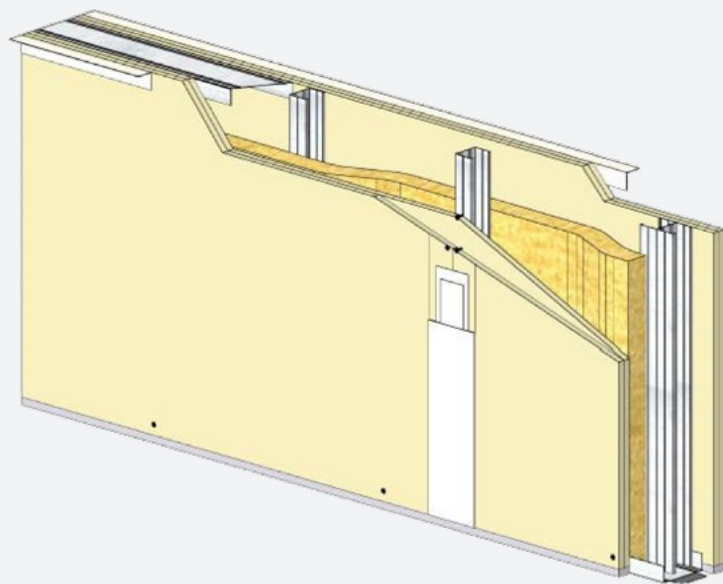


CLOISON SEPARATIVE KNAUF METAL ACOUSTIQUE 170/100 KNAUF KS13



DESCRIPTION DU SYSTÈME

Les cloisons séparatives KNAUF METAL ACOUSTIQUE 170/100 sont constituées par assemblage de deux plaques de plâtre KNAUF KS13 par côtés, vissée sur une ossature métallique KNAUF.

Le système est composé de :

- 4 x KNAUF KS13
- Montants M100/35 simple ou double, entraxe 400mm ou 600mm (selon hauteur désirée)
- Un isolant en laine minérale selon la performance feu et/ou acoustique
- Vis TTPC 25 et TTPC 35
- Enduit Proplak Joint
- Bande à joint Knauf

DOCUMENTS DE RÉFÉRENCE

Justificatifs Feu :

- 170/100 + LM : Efectis 08-A-036 Révision A Rec. 18/2 et Ext. 15/4, 15/5

Justificatifs Acoustique :

- 170/100 + LM : Simulation

Mise en œuvre conformément à :

- DTA 9/15-1023_V1 du 07.01.20 valide jusqu'au 31.10.21

DOMAINE D'EMPLOI

Les cloisons séparatives KNAUF METAL ACOUSTIQUE 170/100 KNAUF KS13 sont principalement destinées à la réalisation d'ouvrages en :

- Neuf et rénovation
- Locaux cas B
- Locaux Intérieurs classés EA - EB

CARACTÉRISTIQUES TECHNIQUES

Type de cloison		170/100
Type de plaque		KS13
Epaisseur totale (Ec) [mm]		170
Vide interne (Vi) [mm]		120
Nombre x Epaisseur de plaques (Ep) [mm]		4 x 12.5
Profilé de départ		Cornières 30/50
Type d'ossature		M100/35
Poids cloison max. sans LM * [kg/m ²]		48,20
Hauteur maximale (Hc) ** [m]		
	Entraxe (Dm) [mm]	
Montants simples - [600	3,50
	400	3,90
Montants doubles -][600	4,20
	400	4,65
Résistance au feu		
	Epaisseur [mm]	
Sans laine minérale	/	/
Avec laine minérale	2x45	EI 60
Indice d'affaiblissement acoustique RA [dB]		
	Epaisseur [mm]	
Sans laine minérale	/	/
Avec laine minérale	2x45	62

* Max = montants doubles entraxe réduit et parement indiqué dans «type de plaque»

Dispositions particulières de mise en œuvre	
Performance Feu :	Oui : Consulter le PV de Résistance au feu
Performance Acoustique :	Non
Autre :	Non

