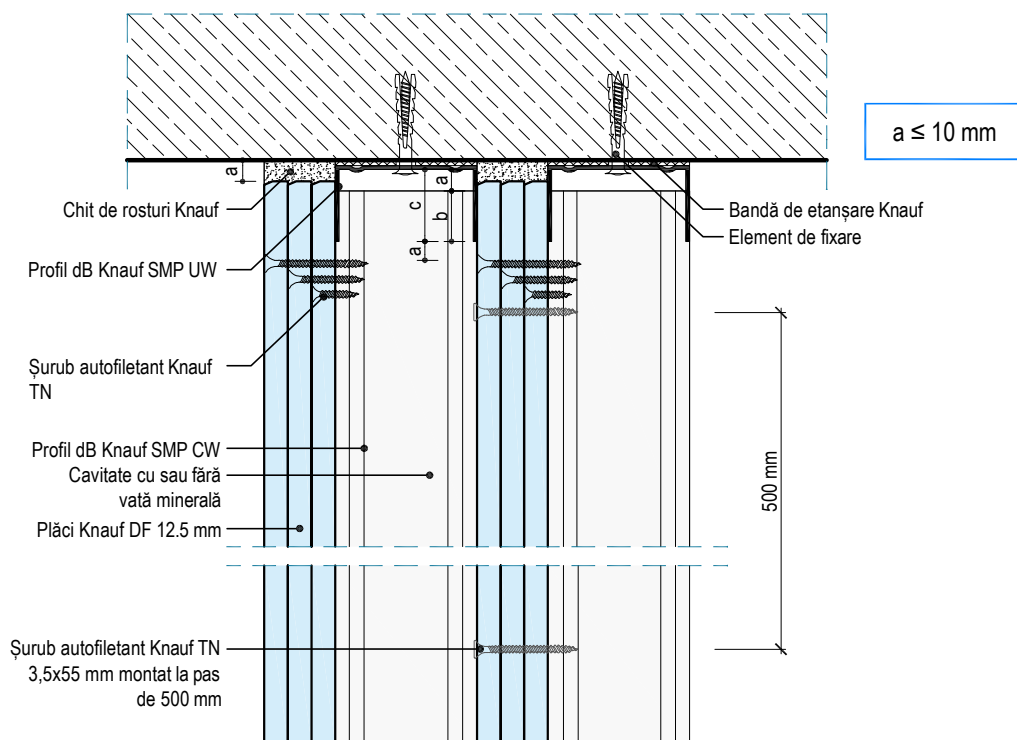



## Scara 1:5

### Secțiune verticală



Note:

Detaliul ilustrează alcătuirea generală a sistemului indicat și nu înlocuiește documentația tehnică de execuție. Includerea detaliului în proiecte va fi realizată de către proiectanții de specialitate conform specificului fiecărei teme de proiectare și exigențelor impuse de legislația actuală în vigoare, fără a ignora detaliile din fișele tehnice și din agrementele sistemelor Knauf.

	<p><b>RACORD LA PARTEA SUPERIOARĂ, CONEXIUNE TIP A</b></p> <p>Conform fișă tehnică: <b>W62-Pereți Knauf pentru închiderea spațiilor tehnice verticale</b></p>	
	<p>Detaliu</p> <p><b>W632.ro-A</b></p>	<p>Scara</p> <p><b>1:5</b></p>