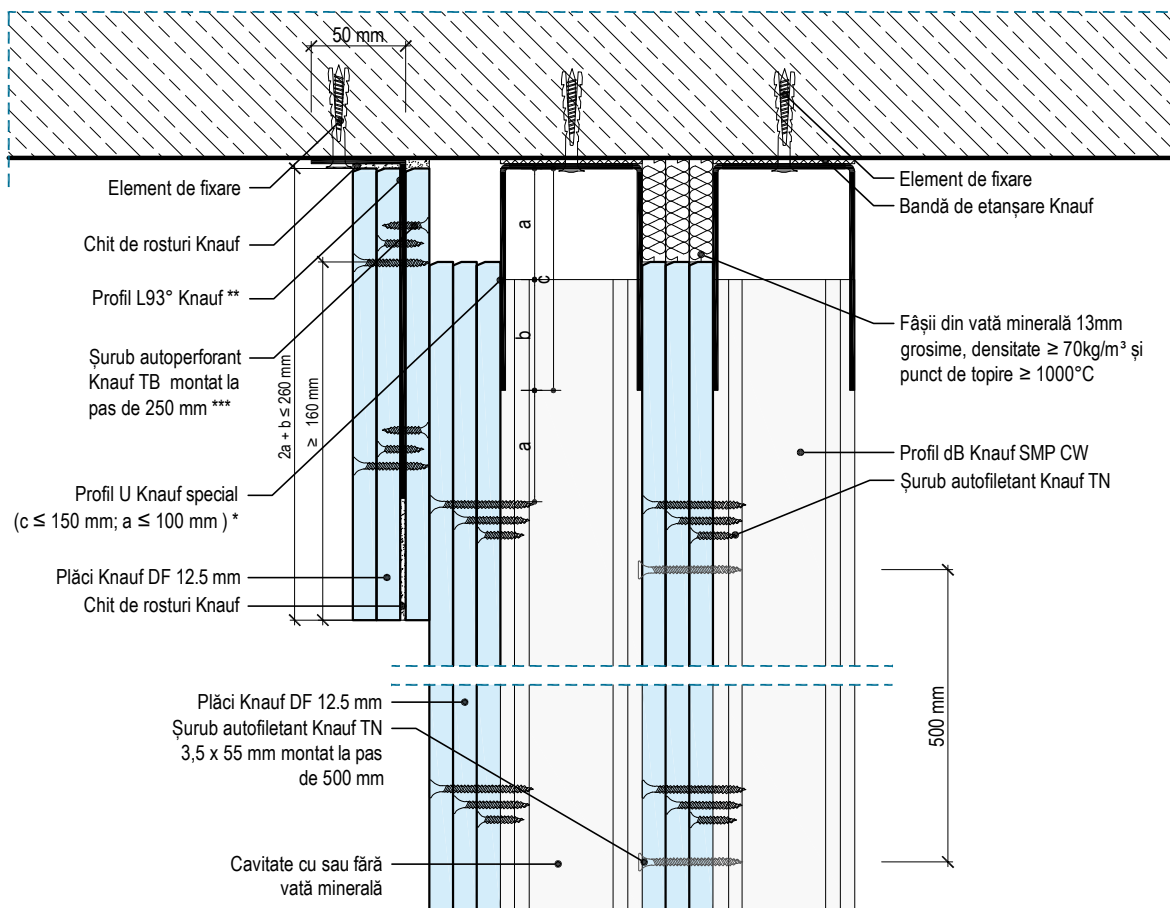


Detaliu W632.ro-D
Racord la partea superioară, conexiune tip D
Scara 1:5


Secțiune verticală



- * Pentru alegerea profilului Knauf U special se va consulta fișa tehnică W62.ro
- ** Profil L93° Knauf cu aripi de 50 x 80 mm, grosime 1 mm (pentru $a < 60$ mm)
 Profil L93° Knauf cu aripi de 50 x 180 mm, grosime 1 mm (pentru $a \leq 100$ mm)
- *** Șuruburile de prindere se poziționează la 30 mm față de capătul superior și capătul inferior al profilului L93°

Note:

Detaliul ilustrează alcătuirea generală a sistemului indicat și nu înlocuiește documentația tehnică de execuție. Includerea detaliului în proiecte va fi realizată de către proiectanții de specialitate conform specificului fiecărei teme de proiectare și exigențelor impuse de legislația actuală în vigoare, fără a ignora detaliile din fișele tehnice și din agrementele sistemelor Knauf.

	<p align="center">RACORD LA PARTEA SUPERIOARĂ, CONEXIUNE TIP D</p> <p>Conform fișă tehnică: W62-Pereți Knauf pentru închiderea spațiilor tehnice verticale</p>	
<p align="center">KNAUF GIPS SRL ROMÂNIA</p>	<p align="center">Detaliu W632.ro-D</p>	<p align="center">Scara 1:5</p>