



HOMESEAL LDS SMART FIX

GUIDE D'INSTALLATION



Build on us.

KNAUFINSULATION

Guide d'installation de la suspente Homeseal LDS Smart FIX

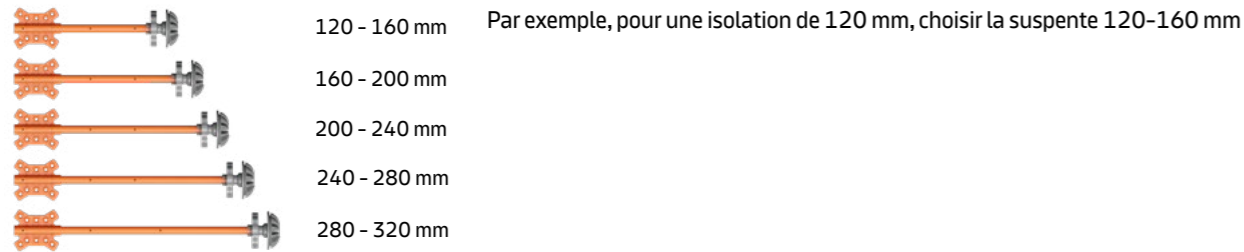
Matériel

- Vis à bois de 35mm x 3,5mm de diamètre
- Mètre pliable
- Cordeau de maçon
- Visseuse
- Couteau à laine

1. Définir l'épaisseur d'isolation à placer



2. Choisir la longueur de suspente adaptée à l'isolant choisi



3. Placer les 4 suspentes de coin en respectant l'épaisseur d'isolation. Aligner la suspente et la bonne marque de profondeur avec le bord inférieur du chevron



4. Pour les deux suspentes du bas, respecter une distance de départ de 10 cm entre la pointe de la suspente et le point de jonction avec la jambe de force



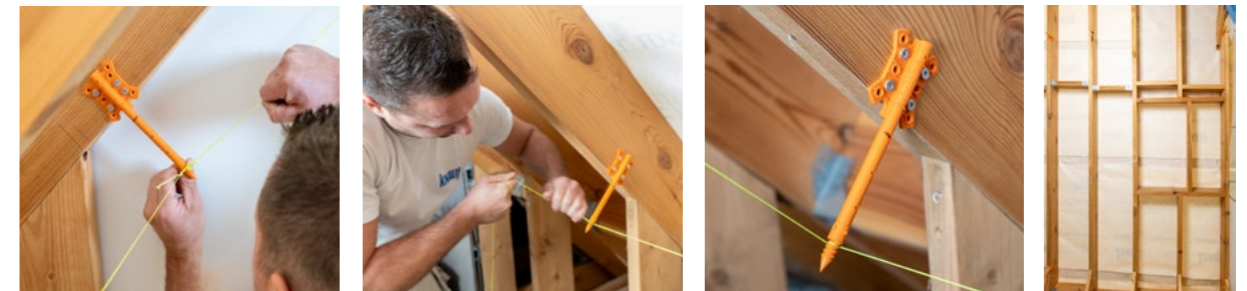
Pour les 2 suspentes du haut, respecter une distance de départ de 10 cm entre la pointe de la suspente et le point de jonction avec la poutre faitière

5. Fixer chaque suspente à l'aide de vis à bois Torx de 35mm x 3,5mm de diamètre



Il faut au minimum 2 vis pour fixer la suspente

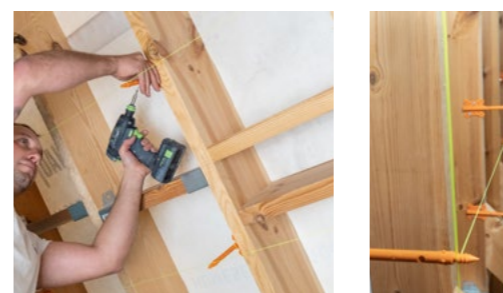
6. Placer le cordeau en rectangle entre les 2x2 suspentes (à l'horizontal et vertical). Veiller à bien le tendre



7. Ajuster les suspentes verticales le long des 2 cordeaux verticaux. Attention de respecter la distance maximale entre les suspentes et ensuite de les fixer



8. Tendre le cordeau entre les suspentes à l'horizontal tout en slalomant de ligne en ligne



9. Fixer les suspentes en latéral tous les 2 chevrons



Astuce

- Pour les toitures à grandes surfaces, placer les suspentes verticales en quinconce entre les lignes paires et impaires
- Après avoir placé toutes les suspentes, vérifier l'alignement parfait des celles-ci à l'aide d'une règle de maçon

10. Enfiler l'isolant sur les pointes des suspentes et le maintenir à l'aide des rosaces.
Placer l'isolant de préférence horizontalement par rapport à la charpente

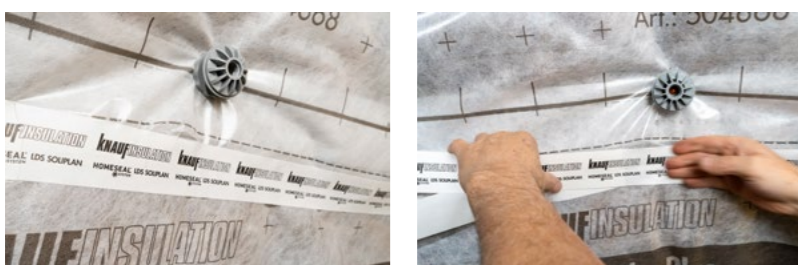


11. Enfiler le pare-vapeur ou le frein à vapeur sur les pointes des suspentes, par-dessus a rosace, et maintenir en place en vissant la tête de la suspente



Votre pare-vapeur ou frein à vapeur est maintenant fixé tout en respectant l'étanchéité.

12. Assurer l'étanchéité à l'air entre les bandes de pare-vapeur en les superposant de minimum 10 cm et en les collant à l'aide de l'adhésif Knauf LDS Soliplan



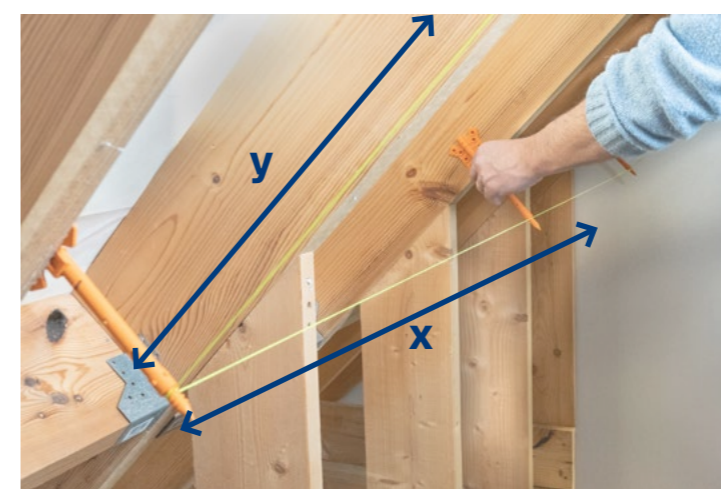
13. Clipser les profilés sur les suspentes en exerçant une pression latérale sur le profilé afin de s'assurer que ce dernier est fixé correctement sur la tête de la suspente



Avant de fixer les plaques de plâtre sur les profilés métalliques, il est possible d'utiliser le plenum technique de 45mm entre les profilés et le pare-vapeur pour une éventuelle installation électrique.

Espacement maximal entre les suspentes

Type de plaque		Plaque Standard 10 AK	Plaque Standard 13 AK	Plaque Standard 2x13 AK	Plaque Diamond Board / Soundshield 1x13 AK	Plaque Diamond Board / Soundshield 2x13 AK
Nombre et épaisseur des plaques		1 x 9,5 mm	1 x 12,5 mm	2 x 12,5 mm	1 x 12,5 mm	2 x 12,5 mm
Distances maximales en mm	Distance horizontale (x)	1600	1600	1000	1200	1000
	Placement transversal (y)	500	500	500	500	500



Astuce

Les plaques suivantes sont optimisées en fonction de l'espacement verticale maximale entre les suspentes/profilés :

- › Plaque Standard 10 AK 2500mm de longueur
- › Plaque Standard 13 AK 2500mm de longueur

En cas d'utilisation de plaques plus longues ou de distance réduite entre suspentes/profilés, adaptez la longueur de votre plaque.

KNAUF

KNAUF ACADEMY

Grâce à nos séminaires de qualité, adaptés à vos besoins sur le terrain, vous disposerez de toutes les connaissances nécessaires pour faire face aux défis d'aujourd'hui et de demain. Un avantage pour vous et vos collègues, car la formation est la clé de l'avenir !

+32 (0)4 273 83 49 | academy@knauf.be

SYSTEM FINDER

Le System Finder est votre outil de productivité ultime pour la planification de projet. Consultez la plateforme numérique pour trouver et utiliser les systèmes Knauf adaptés à votre projet de construction.

<https://plannersuite.knauf.com>

SALES TEAM

Vous êtes un professionnel et vos questions sont de nature commerciale ? Alors n'hésitez pas à contacter votre négociant attitré. Si vous le souhaitez, un délégué Knauf pourra également vous conseiller. Prenez contact avec notre helpdesk.

+32 (0)4 273 83 11 | info@knauf.be

KNAUF SUSTAINABILITY

Vous souhaitez une information spécifique en lien avec l'impact environnemental de nos produits ou services ? Contactez-nous.

blue@knauf.com

KNAUF TECHNICS

Vous avez des questions concernant les produits ou les systèmes de Knauf ?

N'hésitez pas à contacter notre service technique.

+32 (0)4 273 83 02 | technics@knauf.be

DISTRIBUTION CENTER

Les livraisons peuvent se faire depuis notre centre de distribution basé à Herstal dans lequel nos produits et systèmes Knauf sont stockés. Vous pouvez ainsi combiner notre assortiment sur un seul transport au départ de notre centre de distribution.

order.FR@knauf.be



Knaufbe



KnaufBelgium



KnaufBelgium



Knauf-belgium

www.knauf.com
Rue du Parc Industriel, 1
B-4480 Engis

Build on us.