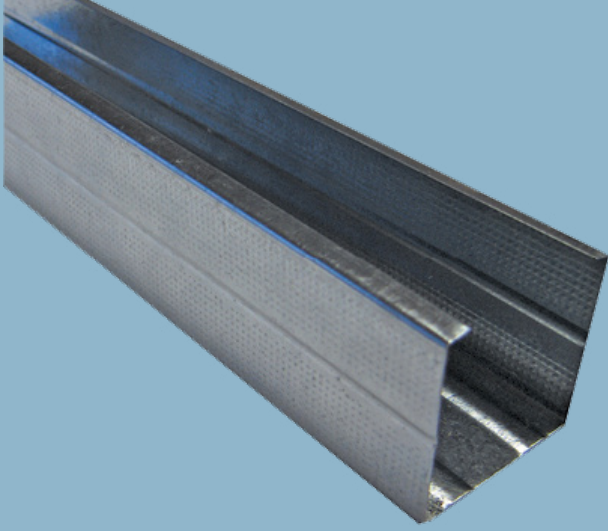


## Optimum Duvar C Profilleri

Ürün Teknik Föyü

02/2021



# Optimum Duvar C Profilleri

## Profil

### Ürün Tanımı

Alçıpan® Bölme Duvar ve Duvar Giydirme Sistemlerinde dikey olarak uygulanan, askı sisteminden bağımsız Alçıpan® tavanlarda yatay uygulanan taşıyıcı profildir.

### Depolama

- Profiller bağ olarak paketlenir.
- Profillerin ıslanmaması gerekir.
- Ambalajlar düz, kuru, temiz bir alanda stoklanmalıdır.

### Referans Standart

TS EN 14195

### Kullanım Alanları

- Bölme duvar sistemleri
- Askı sisteminden bağımsız Alçıpan tavanlar

Teknik Özellikler

Tanım		Kalınlık (mm)	Ağırlık (kg/m)	Genişlik (mm)	Yükseklik (mm)	Uzunluk (mm)	Paketleme (adet/bağ)	Ürün Kodu
Optimum Duvar C Profilleri	DC50	0,5	0,54	48,8	42	3000	12	169344
		0,6	0,65					171268
	DC75	0,5	0,64	73,8				169341
		0,6	0,76					169223
	DC100	0,6	0,88	98,8				169345

### Sistem Performans Özellikleri

Ses yalıtımı, yangın dayanımı ve benzeri performans değerleri, Alçıpan®'ın kullanıldığı sistem ve bileşenlerine göre farklılık göstermektedir. Detaylı bilgi için bakınız;

[Knauf Teknik](#)

[Doküman Merkezi](#)

### Uygulama

Uygulama için Knauf sistem broşürlerinde belirtilen teknik detaylara ve uygulama yöntemlerine uyulması önerilir.

▶ 444 YAPI - 9274

▶ [www.knauf.com.tr](http://www.knauf.com.tr) / [www.teknik.knauf.com.tr](http://www.teknik.knauf.com.tr)

▶ [teknik@knauf.com.tr](mailto:teknik@knauf.com.tr)

Merkez: Üniversiteler Mah. 1598. Cad. 06800 Bilkent - ANKARA Tel: 0312 297 0100 Faks: 0312 266 4506

Knauf A.Ş broşür içerisindeki tüm bilgileri değiştirme hakkına sahiptir. Her hakkı saklıdır, izinsiz çoğaltılamaz, kopyalanamaz.