

YTTERVÄGGAR MED TRÄREGLAR

Byggnadens utformning och val av fasadskikt kan variera, fasadens viktigaste uppgift är att skydda mot nederbörd. Dock är det rimligt att anta att regnvatten kan tränga igenom, därför rekommenderas en luftspalt bakom fasadskiktet.

Ytterväggens utsida klimatskyddas med vindskyddsskiva Weatherboard 365 eller Clima Board. Vindskyddsskivorna är även stabiliserande och brandskyddande.

Med stigande krav på energihushållning och komfort kan ytterväggen kompletteras med ett utvändigt isolerskikt bakom fasaden. Typ och kvalitet styrs av fasadens utformning och materialval. Ett utvändigt isolerskikt minskar även risken för köldbryggor. På samma sätt kompletteras väggen på insidan med ett isolerande installationskikt. Väggarna kläs invändigt med skivmaterial i två skikt ex Classic Board, Humidboard eller Secura board, beroende på ljud- brand- eller funktionskrav.

Nedan presenteras prestanda för ett antal olika varianter av ytterväggsuppbyggnader kompletterade med skivor från Knauf.

För ytterligare information om trä och träbyggande hänvisar vi till Svenskt Trä.

YTTERVÄGGAR MED TRÄREGLAR

ENKELSTOMME MED INVÄNDIG PÅSALNING OCH CLASSIC BOARD

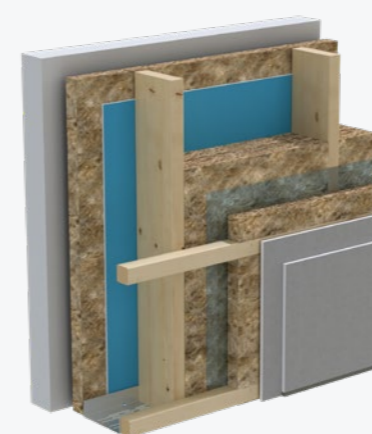


- Fasadskikt
- Luftspalt
- 9,5 mm Weatherboard 365 eller Clima Board
- Träregele s450/s600 mm
- Ytterväggsskena YSK eller YSKP
- Mineralull $\lambda = 0,037$ W/mK
- Ångspärr
- 45 - 70 mm horisontell träregele s450 mm
- Mineralull $\lambda = 0,037$ W/mK
- 2 x 12,5 mm Classic Board

KnaufID	SYSTEMBETECKNING	TJOCKLEK [mm]	R _w [dB]	R' _w [dB]	R' _w _{ctr} [dB]	BRAND-KLASS	VIKT [KG/M ²]	U-VÄRDE [W/M ² *K]	PRISINDEX
YTU4A9	U450/450 TR145/TR45 YSKP145 W/AA G145/45	224,5	48	47	39	EI 60	37,9	0,23	78
YTU4A10	U450/450 TR145/TR70 YSKP145 W/AA G145/70	249,5	49	48	40	EI 60	39,5	0,21	81
YTU4A11	U450/450 TR170/TR45 YSKP170 W/AA G170/45	249,5	49	48	40	EI 60	39,6	0,21	82
YTU4A12	U450/450 TR170/TR70 YSKP170 W/AA G170/70	274,5	50	48	40	EI 60	41,2	0,19	85
YTU4A13	U450/450 TR195/TR45 YSKP195 W/AA G195/45	274,5	50	48	40	EI 60	41,4	0,19	86
YTU4A14	U450/450 TR195/TR70 YSKP195 W/AA G195/70	299,5	51	49	41	EI 60	43,0	0,17	89
YTU4A15	U450/450 TR220/TR45 YSKP220 W/AA G220/45	299,5	51	49	41	EI 60	43,2	0,17	91
YTU4A16	U450/450 TR220/TR70 YSKP220 W/AA G220/70	324,5	53	51	42	EI 60	44,8	0,16	93
YTU6A9	U600/450 TR145/TR45 YSKP145 W/AA G145/45	224,5	49	48	40	EI 60	36,3	0,22	76
YTU6A10	U600/450 TR145/TR70 YSKP145 W/AA G145/70	249,5	51	49	40	EI 60	37,9	0,20	79
YTU6A11	U600/450 TR170/TR45 YSKP170 W/AA G170/45	249,5	51	49	40	EI 60	37,7	0,20	80
YTU6A12	U600/450 TR170/TR70 YSKP170 W/AA G170/70	274,5	52	50	41	EI 60	39,3	0,18	82
YTU6A13	U600/450 TR195/TR45 YSKP195 W/AA G195/45	274,5	52	50	41	EI 60	39,2	0,18	84
YTU6A14	U600/450 TR195/TR70 YSKP195 W/AA G195/70	299,5	53	51	42	EI 60	40,8	0,16	87
YTU6A15	U600/450 TR220/TR45 YSKP220 W/AA G220/45	299,5	53	51	42	EI 60	40,7	0,16	88
YTU6A16	U600/450 TR220/TR70 YSKP220 W/AA G220/70	324,5	54	52	43	EI 60	42,3	0,15	91

Väggjocklek utan hänsynstagande till fasadmaterial. U-värdet är beräknat med syll och hammarband av stålskena YSKP. För träreglar antas $\lambda = 0,14$ (W/m·K) i beräkningarna. U-värdet ska ses som ett jämförbart värde och måste kontrolleras vid projektering.

ENKELSTOMME MED UTVÄNDIG OBRUTEN ISOLERING, INVÄNDIG PÅSALNING OCH CLASSIC BOARD



- Fasadskikt
- Luftspalt
- Fasadisolering 50 mm
- 9,5 mm Weatherboard 365 eller Clima Board
- Träregele s450 / s600 mm
- Ytterväggsskena YSK eller YSKP
- Mineralull $\lambda = 0,037$ W/mK
- Ångspärr
- 45 - 70 mm horisontell träregele s450 mm
- Mineralull $\lambda = 0,037$ W/mK
- 2 x 12,5 mm Classic Board

KnaufID	SYSTEMBETECKNING	TJOCKLEK [mm]	R _w [dB]	R' _w [dB]	R' _w _{ctr} [dB]	BRAND-KLASS	VIKT [KG/M ²]	U-VÄRDE [W/M ² *K]	PRISINDEX
YTU4A25	U450/450 TR145/TR45 YSKP145 W/AA G50/145/45	274,5	51	49	41	EI 60	41,9	0,17	88
YTU4A26	U450/450 TR145/TR70 YSKP145 W/AA G50/145/70	299,5	52	50	42	EI 60	43,5	0,15	91
YTU4A27	U450/450 TR170/TR45 YSKP170 W/AA G50/170/45	299,5	52	50	42	EI 60	43,6	0,15	92
YTU4A28	U450/450 TR170/TR70 YSKP170 W/AA G50/170/70	324,5	54	52	43	EI 60	45,2	0,14	95
YTU4A29	U450/450 TR195/TR45 YSKP195 W/AA G50/195/45	324,5	54	52	43	EI 60	45,4	0,14	96
YTU4A30	U450/450 TR195/TR70 YSKP195 W/AA G50/195/70	349,5	55	53	44	EI 60	47,0	0,13	99
YTU4A31	U450/450 TR220/TR45 YSKP220 W/AA G50/220/45	349,5	55	53	44	EI 60	47,2	0,13	101
YTU4A32	U450/450 TR220/TR70 YSKP220 W/AA G50/220/70	374,5	56	54	45	EI 60	48,8	0,12	103
YTU6A25	U600/450 TR145/TR45 YSKP145 W/AA G50/145/45	274,5	52	50	42	EI 60	40,3	0,16	86
YTU6A26	U600/450 TR145/TR70 YSKP145 W/AA G50/145/70	299,5	54	52	43	EI 60	41,9	0,15	89
YTU6A27	U600/450 TR170/TR45 YSKP170 W/AA G50/170/45	299,5	54	52	43	EI 60	41,7	0,15	90
YTU6A28	U600/450 TR170/TR70 YSKP170 W/AA G50/170/70	324,5	55	53	44	EI 60	43,3	0,14	92
YTU6A29	U600/450 TR195/TR45 YSKP195 W/AA G50/195/45	324,5	55	53	44	EI 60	43,2	0,14	94
YTU6A30	U600/450 TR195/TR70 YSKP195 W/AA G50/195/70	349,5	56	54	45	EI 60	44,8	0,13	97
YTU6A31	U600/450 TR220/TR45 YSKP220 W/AA G50/220/45	349,5	56	54	45	EI 60	44,7	0,13	98
YTU6A32	U600/450 TR220/TR70 YSKP220 W/AA G50/220/70	374,5	57	55	47	EI 60	46,3	0,12	101

Väggjocklek utan hänsynstagande till fasadmaterial. U-värdet är beräknat med syll och hammarband av stålskena YSKP. För träreglar antas $\lambda = 0,14$ (W/m·K) i beräkningarna. U-värdet ska ses som ett jämförbart värde och måste kontrolleras vid projektering.

ENKELSTOMME MED UTVÄNDIG OBRUTEN ISOLERING, INVÄNDIG PÅSALNING OCH ULTRA BOARD + CLASSIC BOARD

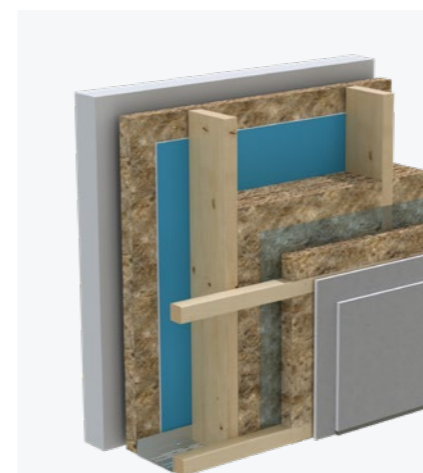


- Fasadsnitt
- Luftspalt
- Fasadisolering 50 mm
- 9,5 mm Weatherboard 365 eller Clima Board
- Träregele s450 / s600 mm
- Ytterväggsskena YSK eller YSKP
- Mineralull $\lambda = 0,037$ W/mK
- Ångspärr
- 45 - 70 mm horisontell träregele s450 mm
- Mineralull $\lambda = 0,037$ W/mK
- 12,5 mm Ultra Board + 12,5 mm Classic Board

KnaufID	SYSTEMBETECKNING	TJOCKLEK [mm]	R _w [dB]	R' _w [dB]	R' _w _{ctr} [dB]	BRAND-KLASS	VIKT [KG/M2]	U-VÄRDE [W/M2*K]	PRISINDEX
YTU4UA25	U450/450 TR145/TR45 YSKP145 W/UA G50/145/45	274,5	51	49	41	EI 30	45,3	0,17	78
YTU4UA26	U450/450 TR145/TR70 YSKP145 W/UA G50/145/70	299,5	52	50	42	EI 30	46,9	0,15	81
YTU4UA27	U450/450 TR170/TR45 YSKP170 W/UA G50/170/45	299,5	52	50	42	EI 30	47,0	0,15	82
YTU4UA28	U450/450 TR170/TR70 YSKP170 W/UA G50/170/70	324,5	53	51	43	EI 30	48,6	0,14	85
YTU4UA29	U450/450 TR195/TR45 YSKP195 W/UA G50/195/45	324,5	53	51	43	EI 30	48,8	0,14	86
YTU4UA30	U450/450 TR195/TR70 YSKP195 W/UA G50/195/70	349,5	55	53	44	EI 30	50,4	0,13	89
YTU4UA31	U450/450 TR220/TR45 YSKP220 W/UA G50/220/45	349,5	55	53	44	EI 30	50,6	0,13	91
YTU4UA32	U450/450 TR220/TR70 YSKP220 W/UA G50/220/70	374,5	56	54	45	EI 30	52,2	0,12	93
YTU6UA25	U600/450 TR145/TR45 YSKP145 W/UA G50/145/45	274,5	52	50	42	EI 30	43,7	0,16	76
YTU6UA26	U600/450 TR145/TR70 YSKP145 W/UA G50/145/70	299,5	54	52	44	EI 30	45,3	0,15	79
YTU6UA27	U600/450 TR170/TR45 YSKP170 W/UA G50/170/45	299,5	54	52	44	EI 30	45,1	0,15	80
YTU6UA28	U600/450 TR170/TR70 YSKP170 W/UA G50/170/70	324,5	55	53	45	EI 30	46,7	0,14	82
YTU6UA29	U600/450 TR195/TR45 YSKP195 W/UA G50/195/45	324,5	55	53	45	EI 30	46,6	0,14	84
YTU6UA30	U600/450 TR195/TR70 YSKP195 W/UA G50/195/70	349,5	56	54	46	EI 30	48,2	0,13	87
YTU6UA31	U600/450 TR220/TR45 YSKP220 W/UA G50/220/45	349,5	56	54	46	EI 30	48,1	0,13	88
YTU6UA32	U600/450 TR220/TR70 YSKP220 W/UA G50/220/70	374,5	57	55	46	EI 30	49,7	0,12	91

Väggjocklek utan hänsynstagande till fasadmaterial. U-värdet är beräknat med syll och hammarband av stålskena YSKP. För träreglar antas $\lambda = 0,14$ (W/m·K) i beräkningarna. U-värdet ska ses som ett jämförbart värde och måste kontrolleras vid projektering.

ENKELSTOMME MED UTVÄNDIG OBRUTEN ISOLERING, INVÄNDIG PÅSALNING OCH HUMIDBOARD



- Fasadsnitt
- Luftspalt
- Fasadisolering 50 mm
- 9,5 mm Weatherboard 365 eller Clima Board
- Träregele s450 / s600 mm
- Ytterväggsskena YSK eller YSKP
- Mineralull $\lambda = 0,037$ W/mK
- Diffusionsöppen folie
- 45 - 70 mm horisontell träregele s450 mm
- Mineralull $\lambda = 0,037$ W/mK
- 2 x 12,5 mm Humidboard

KnaufID	SYSTEMBETECKNING	TJOCKLEK [mm]	R _w [dB]	R' _w [dB]	R' _w _{ctr} [dB]	BRAND-KLASS	VIKT [KG/M2]	U-VÄRDE [W/M2*K]	PRISINDEX
YTU4H25	U450/450 TR145/TR45 YSKP145 W/HH G50/145/45	274,5	50	48	40	EI 60	42,7	0,17	116
YTU4H26	U450/450 TR145/TR70 YSKP145 W/HH G50/145/70	299,5	52	50	41	EI 60	44,3	0,15	119
YTU4H27	U450/450 TR170/TR45 YSKP170 W/HH G50/170/45	299,5	52	50	41	EI 60	44,4	0,15	120
YTU4H28	U450/450 TR170/TR70 YSKP170 W/HH G50/170/70	324,5	53	51	42	EI 60	46,0	0,14	123
YTU4H29	U450/450 TR195/TR45 YSKP195 W/HH G50/195/45	324,5	53	51	42	EI 60	46,2	0,14	124
YTU4H30	U450/450 TR195/TR70 YSKP195 W/HH G50/195/70	349,5	54	52	43	EI 60	47,8	0,13	127
YTU4H31	U450/450 TR220/TR45 YSKP220 W/HH G50/220/45	349,5	54	52	43	EI 60	48,0	0,13	129
YTU4H32	U450/450 TR220/TR70 YSKP220 W/HH G50/220/70	374,5	55	53	44	EI 60	49,6	0,12	132
YTU6H25	U600/450 TR145/TR45 YSKP145 W/HH G50/145/45	274,5	52	50	42	EI 60	41,1	0,16	114
YTU6H26	U600/450 TR145/TR70 YSKP145 W/HH G50/145/70	299,5	53	51	43	EI 60	42,7	0,15	117
YTU6H27	U600/450 TR170/TR45 YSKP170 W/HH G50/170/45	299,5	53	51	43	EI 60	42,5	0,15	118
YTU6H28	U600/450 TR170/TR70 YSKP170 W/HH G50/170/70	324,5	55	53	44	EI 60	44,1	0,14	121
YTU6H29	U600/450 TR195/TR45 YSKP195 W/HH G50/195/45	324,5	55	53	44	EI 60	44,0	0,14	122
YTU6H30	U600/450 TR195/TR70 YSKP195 W/HH G50/195/70	349,5	56	54	45	EI 60	45,6	0,13	125
YTU6H31	U600/450 TR220/TR45 YSKP220 W/HH G50/220/45	349,5	56	54	45	EI 60	45,5	0,13	126
YTU6H32	U600/450 TR220/TR70 YSKP220 W/HH G50/220/70	374,5	57	55	46	EI 60	47,1	0,12	129

Väggjocklek utan hänsynstagande till fasadmaterial. U-värdet är beräknat med syll och hammarband av stålskena YSKP. För träreglar antas $\lambda = 0,14$ (W/m·K) i beräkningarna. U-värdet ska ses som ett jämförbart värde och måste kontrolleras vid projektering.