

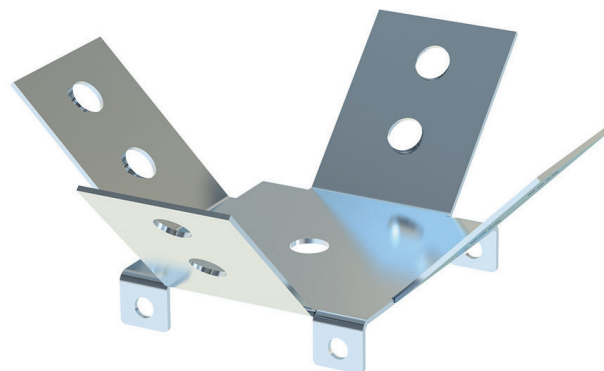
## Raccordo Sismico

Componente del sistema Knauf Sisma e Knauf Sisma Plus

Accessori

06/2023

**Build on us.**



### Descrizione

Raccordo sismico, comprensivo di minuteria per la posa in opera all'interno del sistema Knauf Sisma e Sisma Plus. Realizzato in acciaio DX51D, il raccordo sismico viene utilizzato per la realizzazione del sistema di controventamento per controsoffitti in lastre continue Knauf, del tipo D112 e D113, realizzati con profilo a C Plus 50/27. Per le modalità di posa in opera e il numero di elementi necessari, si faccia riferimento alla specifica documentazione del sistema Knauf Sisma e al supporto tecnico Knauf.

#### CARATTERISTICHE

Il prodotto è un elemento accessorio ed integrativo del sistema di sospensione del controsoffitto, per il quale, non viene fornita dalle norme di prodotto armonizzata dei sistemi di controsoffitti nessuna caratteristica essenziale.

#### SPESSORE NOMINALE

15/10 mm

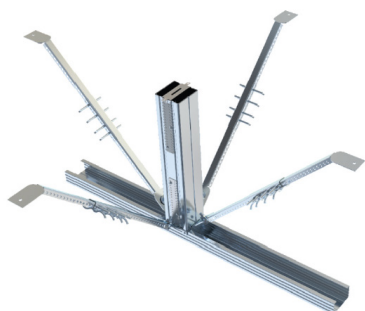
#### CAMPO DI APPLICAZIONE

Knauf Raccordo Sismico è il nuovo prodotto Knauf che permette la realizzazione del sistema di controvento Knauf Sisma, specifico per l'applicazione di controsoffitti Knauf in zona sismica. Il prodotto permette il sicuro e certificato aggancio tra il puntone, realizzato con profili a C 50/50 scatolati, e gli elementi diagonali nelle due varianti disponibili del sistema. Knauf Raccordo Sismico si fissa all'orditura primaria del profilo C Plus 50/57 tramite 4 viti finta rondella punta chiodo.

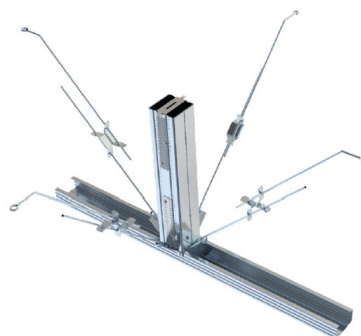
#### PRESTAZIONI TECNICHE

Il Raccordo Sismico Knauf è stato sottoposto ad una campagna di prove sperimentali presso il Dipartimento di Strutture per l'Ingegneria e Architettura dell'Università di Napoli Federico II. I risultati e le caratteristiche sono riportate nella documentazione del sistema Knauf Sisma e Knauf Sisma Plus.

**SISTEMA KNAUF SISMA PLUS**



**SISTEMA KNAUF SISMA**



Raccordo sismico	1	Raccordo sismico	1
Distanziatori universali 0-12 Knauf	2	Distanziatori universali 0-12 Knauf	2
Profilo scatolato C 50/50	1	Profilo scatolato C 50/50	1
Knauf Nonius – 4+4 di lunghezza in funzione del ribassamento	8	Knauf Nonius – 4+4 di lunghezza in funzione del ribassamento	4
Giunto Nonius	4	Giunto Nonius	4
Coppigli Nonius	16	Coppigli Nonius	4
Viti finta rondella punta chiodo, per il fissaggio del Raccordo Sismica al profilo C Plus 50/27	4	Viti finta rondella punta chiodo, per il fissaggio del Raccordo Sismica al profilo C Plus 50/27	4
Viti finta rondella punta teks, per il fissaggio del profilo scatolato 50/50 al distanziatore universale (4 per ogni distanziatore)	8	Viti finta rondella punta teks, per il fissaggio del profilo scatolato 50/50 al distanziatore universale (4 per ogni distanziatore)	8

Le viterie per il fissaggio dei sistemi di controvento (Sistema Sisma Plus) e del distanziatore universale al Raccordo Sismico sono contenute nella confezione (Bullone M6, Dado M6 e rondelle).

Sono esclusi i sistemi di fissaggio al solaio, che dovranno essere selezionati e progettati per lo specifico cantiere in funzione della tipologia di struttura e in funzione dello stato di conservazione. Il fissaggio a solaio dovrà avvenire in porzioni che possono far fronte alle azioni trasmesse con adeguato coefficiente di sicurezza.