

## KI Therm 030 P

Fiche technique



Crédit photo : Diane Weiszberger-Photographe

*Panneau isolant en laine minérale de verre, MULTI-applications, nu, semi rigide et sur-densifié pour une ULTRA haute performance thermique. Isolation thermo-acoustique des combles perdus, des combles aménagés, des murs intérieurs, des murs extérieurs et des sous faces de planchers.*

**Build on us.**



# KI THERM 030 P - MULTI-applications



## Les + produit :

- > ULTRA haute performance thermique permettant un gain en surface habitable
- > Isolant thermo-acoustique MULTI-applications
- > Panneau sur-densifié pour plus de confort de pose
- > Facilité et rapidité de pose
- > Adapté au neuf et à la rénovation
- > Liant à base végétale ECOSE®Technology

## Labels et certifications



## Performances

	Code	Niveau	Unité
Conductivité thermique		0,030	W/(m.K)
Réaction au feu	Euroclasse	A1	—
Transmission à la vapeur d'eau	MU	1	—
Absorption d'eau à long terme	WL(P)	<3	(kg/m <sup>2</sup> /28 j)
Absorption d'eau à court terme	WS	<1	(kg/m <sup>2</sup> )
Tolérance d'épaisseur	d	T4	—
Résistance au passage de l'air	AFr	20	—

## Conditionnements

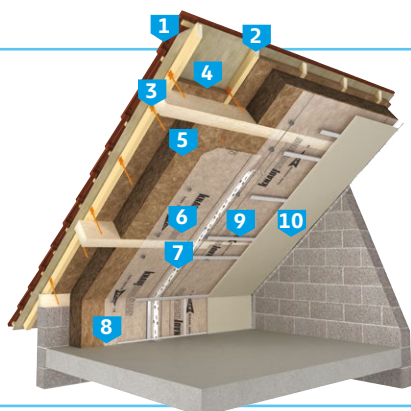


Epaisseur (mm)	Rd (m <sup>2</sup> K/W)	Largeur (mm)	Longueur (mm)	Pièces par paquet	m <sup>2</sup> par paquet	Paquets par palette	m <sup>2</sup> par palette	Pièces par palette	Carbone kg CO <sub>2</sub> /UF	Code KI	Dispo
130	4,30	600	1350	4	3,24	12	38,88	48	7,63	789545	B
122	4,05	600	1350	4	3,24	12	38,88	48	7,24	789533	B
111	3,70	600	1350	5	4,05	12	48,60	60	6,46	789546	B
100	3,30	600	1350	5	4,05	12	48,60	60	5,91	789660	B
90	3,00	600	1350	6	4,86	12	58,32	72	5,26	789891	B
60	2,00	600	1350	8	6,48	12	77,76	96	3,50	790464	B

KEYMARK : 035-FIW-1-361.0-01 - DoP : n° G4220QPCPR



# KI THERM 030 P - MULTI-applications



## Combles aménagés : (Système RT Max)

Système **RT Max**

1. Couverture
2. Charpente traditionnelle
3. Suspente RT
4. Isolant KI Therm 030 P
5. Isolant KI Fit 032
6. Frein-vapeur RT Max 2 ou membrane pare-vapeur RT Max 18 ou membrane pare-vapeur RT MAX 90
7. Adhésif RT Max
8. Mastic RT
9. Fourrure métallique
10. Parement de finition



## Combles aménagés (Système RT Plus)

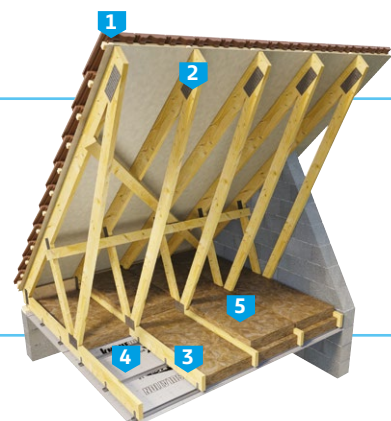
Système **RT Plus**

1. Couverture
2. Charpente traditionnelle
3. Suspente RT
4. Isolant KI Therm 030 P
5. Isolant RT Plus 032
6. Patch RT
7. Adhésif RT
8. Mastic RT
9. Fourrure métallique
10. Parement de finition



## Combles perdus (plancher bois)

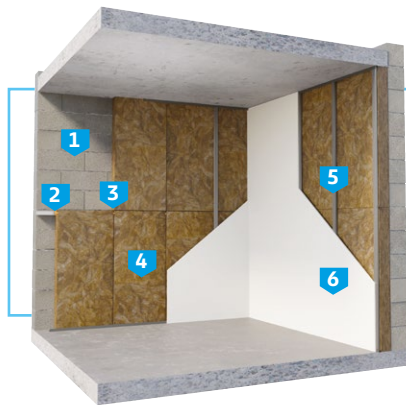
1. Couverture
2. Charpente traditionnelle
3. Plancher bois
4. Frein vapeur RT Max 2 ou membrane pare-vapeur RT Max 18 ou membrane pare-vapeur RT MAX 90
5. Isolant KI Therm 030 P



## Combles perdus (entre solives)

1. Couverture
2. Charpente industrielle
3. Solives
4. Frein-vapeur RT Max 2 ou membrane pare-vapeur RT Max 18 ou membrane pare-vapeur RT MAX 90
5. Isolant KI Therm 030 P

# KI THERM 030 P - MULTI-applications



## Murs intérieurs

1. Mur support
2. Fourrure métallique intermédiaire
3. AcoustiZAP® 2 Néó
4. Isolant KI Therm 030 P
5. Fourrure métallique verticale
6. Parement de finition



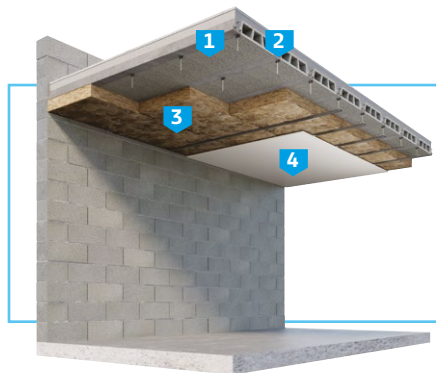
## Murs intérieurs (maison ossature bois)

1. Panneau de contreventement
2. Isolant Naturoll 032
3. Isolant KI Therm 030 P
4. Montant ossature bois
5. Frein-vapeur RT Max 2 ou membrane pare-vapeur RT Max 18 ou membrane pare-vapeur RT Max 90
6. Fourrure métallique verticale
7. Parement de finition



## Murs extérieurs (bardage ventilé)

1. Mur support
2. Ossature
3. Isolant KI Therm 030 P
4. Lame d'air ventilée
5. Finition



## Sous face de plancher

1. Plancher hourdis béton
2. Fixations mécaniques
3. Isolant KI Therm 030 P
4. Parement de finition

Consignes de tri du produit :

