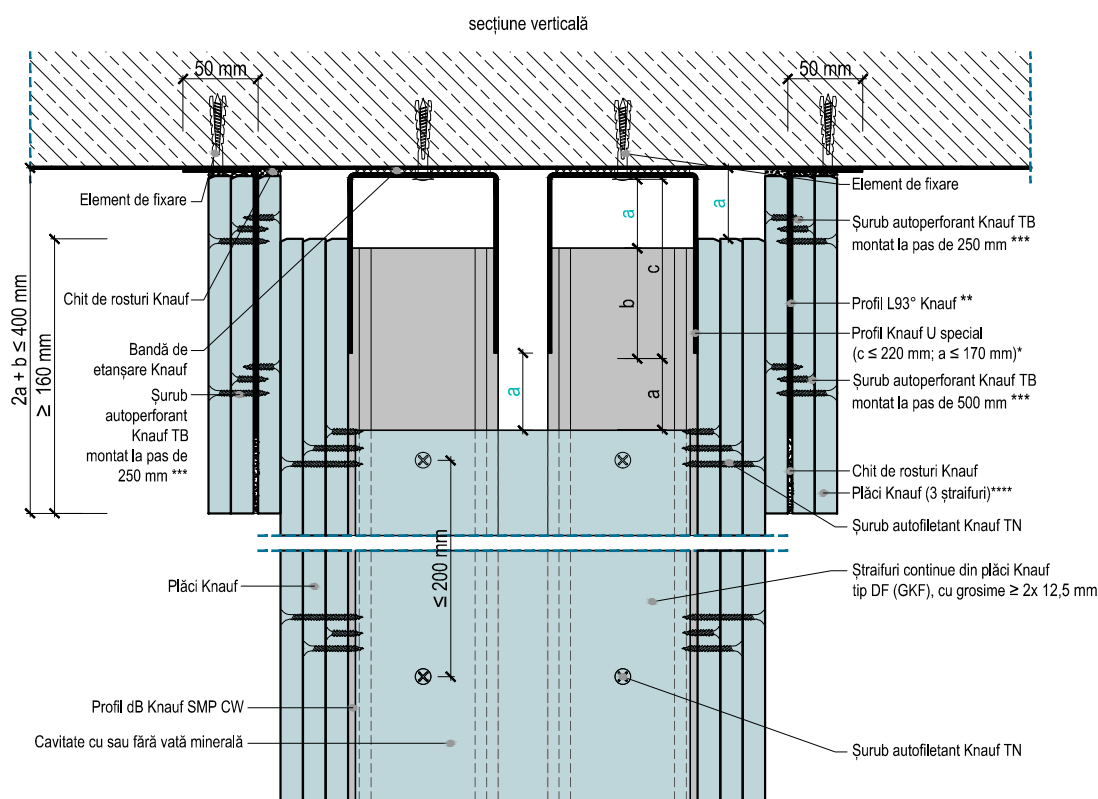


Detaliu W145-D

Racord la partea superioară, conexiune tip D

Scara 1:5



* Pentru alegerea profilului Knauf U special se va consulta fișa tehnică W11.ro

** Profil L93° Knauf cu aripi de 50 x 80 mm grosime 1 mm (pentru $a < 60$ mm)

Profil L93° Knauf cu aripi de 50 x 180 mm grosime 1 mm (pentru $a \leq 170$ mm)

*** Șuruburile de prindere se poziționează la 30 mm față de capătul superior și capătul inferior al profilului L93°

**** Dacă peretele are 4 straturi de plăci pe fiecare parte (W145 Diva cu 4x DF12,5 mm pe fiecare parte), se vor dispune 4 ștraifuri (un strat suplimentar înspre exterior). Lungimea și distanța maximă între șuruburile de conectare al fiecărui strat trebuie să respecte regulile generale indicate în fișa tehnică W11.ro. Trebuie avut grijă ca șuruburile să nu blocheze glisarea peretelui.

Note:

Detaliul ilustrează alcătuirea generală a sistemului indicat și nu înlocuiește documentația tehnică de execuție.

Includerea detaliului în proiecte va fi realizată de către proiectanții de specialitate conform specificului fiecărei teme de proiectare și exigențelor impuse de legislația actuală în vigoare, fără a ignora detaliile din fișele tehnice și din agrementele sistemelor Knauf.

knauf

RACORD LA PARTEA SUPERIOARĂ, CONEXIUNE TIP D

Conform fișă tehnică: **W11-Pereți de compartimentare
Knauf pe structură metalică**

**KNAUF GIPS SRL
ROMÂNIA**

Detaliu
W145-D

Scara
1:5