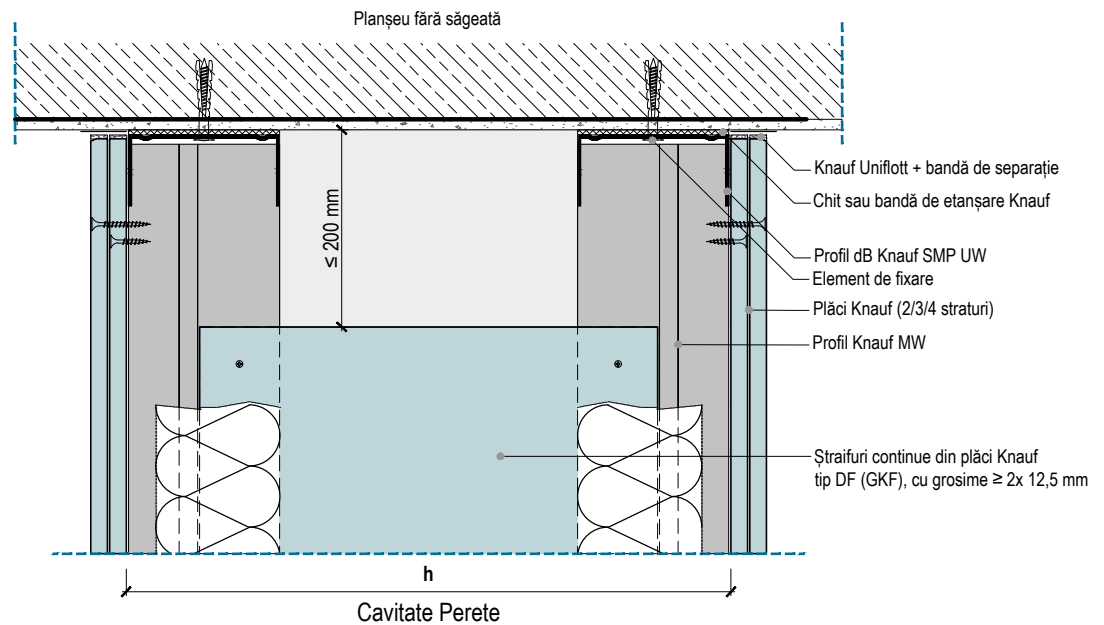


Detaliu W145-VO10
Racord la partea superioară cu placa de beton
Scara 1:5



Note:
 Detaliul ilustrează alcătuirea generală a sistemului indicat și nu înlocuiește documentația tehnică de execuție.
 Includerea detaliului în proiecte va fi realizată de către proiectanții de specialitate conform specificului fiecărei teme de proiectare și exigențelor impuse de legislația actuală în vigoare, fără a ignora detaliile din fișele tehnice și din agrementele sistemelor Knauf.

knauf

**RACORD LA PARTEA SUPERIOARĂ CU PLACA
DE BETON**

Conform fișă tehnică: **W11 -Pereți de compartimentare
Knauf pe structură metalică**

**KNAUF GIPS SRL
ROMÂNIA**

Detaliu
W145-VO10

Scara
1:5