

## K543 Knauf Hartmut

Vložek za votle stene za sisteme suhomontažnih sten, možnost obtežbe do 65 kg

# K543 Knauf Hartmut

Vložek za votle stene za sisteme suhomontažnih sten, možnost obtežbe do 65 kg



## Opis proizvoda

Hartmut je vložek za votle stene, sestavljen iz kovine in umetne mase s pripadajočim vijakom (M5x60).

### Oblika dobave

Pakiranje 50 kom št. materiala. 131376

## Področje uporabe

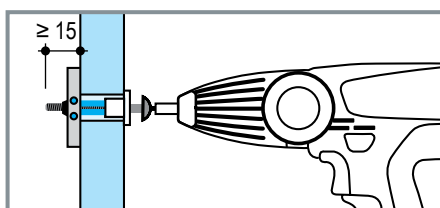
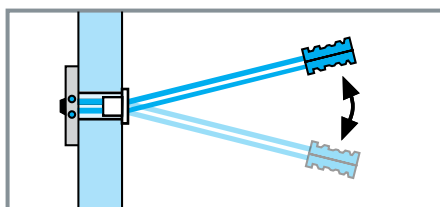
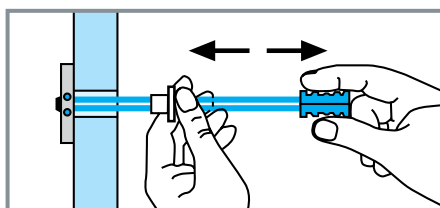
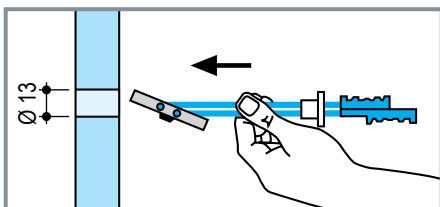
Pritrjevanje bremen

- na pregradne stene s kovinsko in leseno podkonstrukcijo do 65 kg na vložek
- na spuščene stropne do 6 kg na vložek in do 6 kg na razpon obloge plošče in meter

## Lastnosti

- enostavna in hitra vgradnja
- visoka varnost vgradnje
- visoka nosilnost
- trajna nosilnost
- za vse debeline oblog
- variabilna montaža z nastavitvenimi sponami s klik-funkcijo

## Izvedba



vse mere v mm

## Tehnični podatki

Debelina obloge d mm	Obremenljivost vložka (vlečna in strižna obremenitev) v suhomontažnih stenah	
	Knauf plošče kg	Diamant kg
12,5	35	40
15 / 18	40	45
2x 10 / 20	45	-
2x 12,5 / 25	55	60
≥ 2x 15	60	65

### Maksimalna debelina predmeta, ki se ga pritrjuje

dolžina vijaka	60 mm
minus debelina obloge	- d (mm)
minus dolžina sidranja	- 15 mm
	<u>..... mm</u>

Po potrebi lahko uporabite tudi daljši vijak M5 (ni v Knaufovem prodajnem programu).

Tel.: (01) 568 22 79

Faks: (01) 568 31 69

www.knauf.com

info-si@knauf.com

Knauf Ljubljana d.o.o., Dunajska cesta 115 A, 1000 Ljubljana

Pridržujemo si pravico do tehničnih sprememb. Naše jamstvo se nanaša le na neoporečno kakovost naših proizvodov. Podatki o porabi, količinah in izvedbi so izkustvene vrednosti, ki jih v primeru močno spremenjenih pogojev ne smemo uporabiti. V takih primerih priporočamo izvedbo predhodnega preizkusa. Vse pravice pridržane. Spremembe, ponatisi in fotomehanično razmnoževanje, tudi posameznih delov, je dovoljeno le z izrecnim pisnim soglasjem podjetja Knauf.

K543/slo./A/09.09/SI/A

Konstruktivske, statične in gradbenofizikalne lastnosti Knaufovih sistemov lahko dosežete le, če uporabite izključno Knaufove sistemske komponente ali izdelke, ki jih Knauf izrecno priporoča v svoji dokumentaciji.