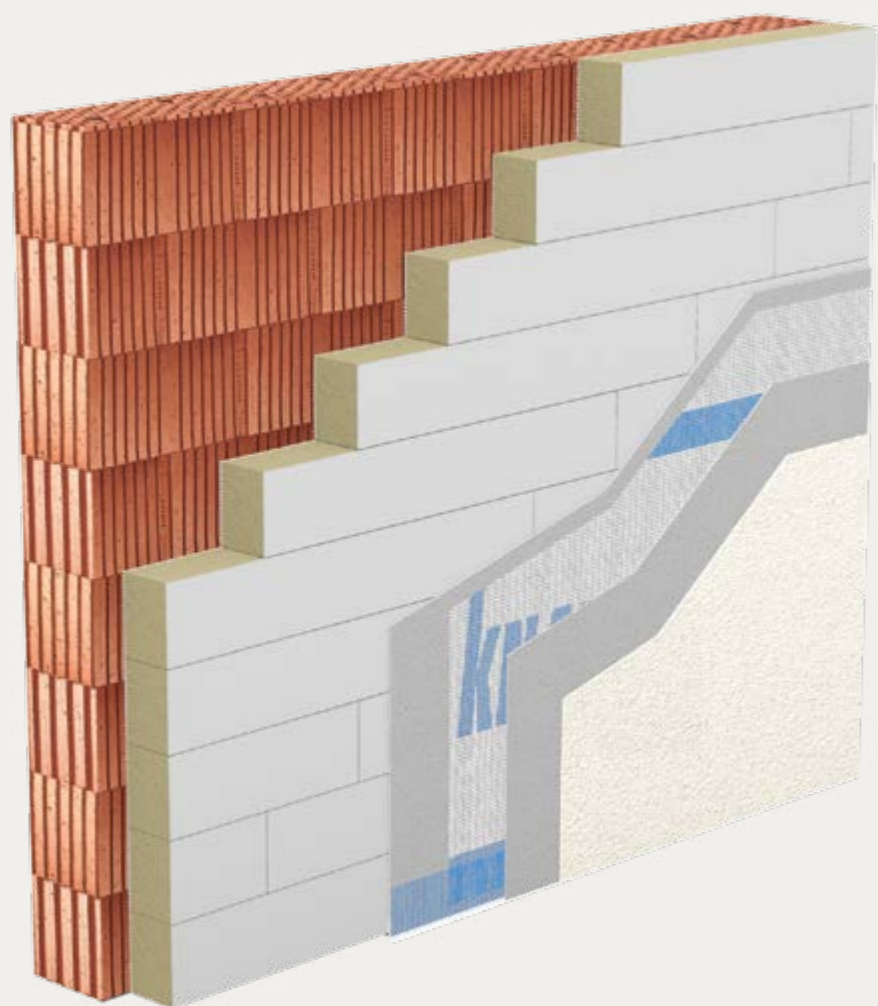


WARM-WAND SYSTEME



WARM-WAND Plus

Die nicht brennbare Schutzfassade



Vorteile:

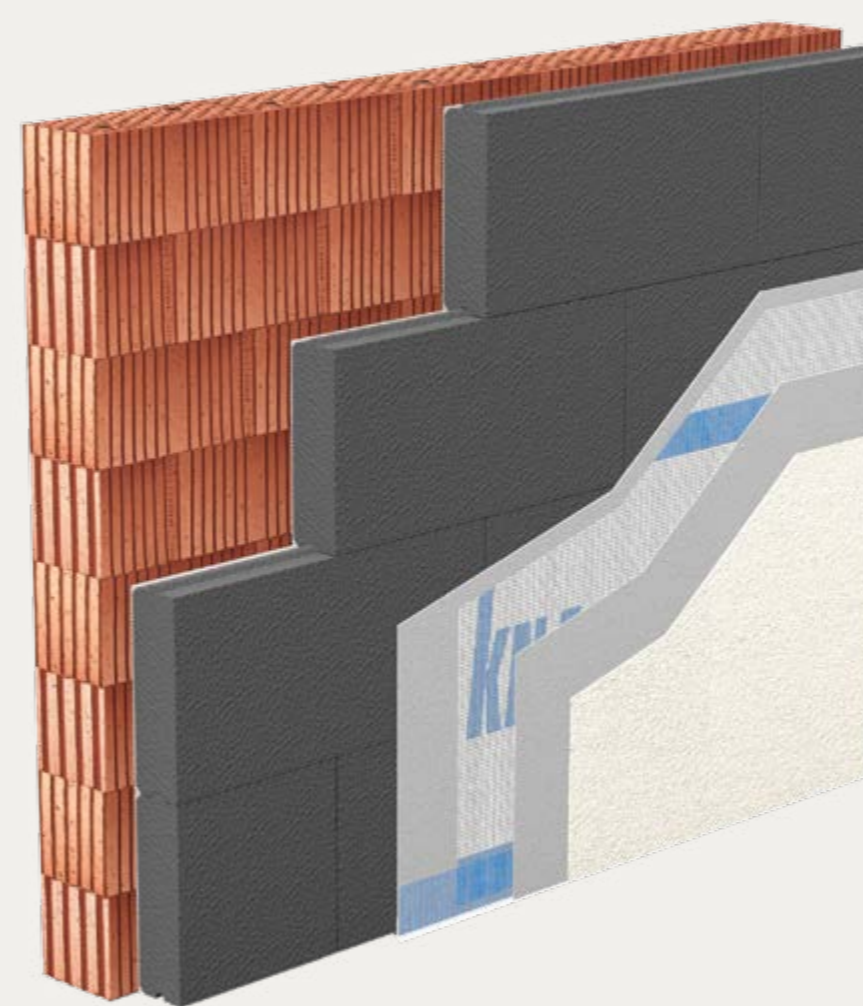
- › Höchster Brandschutz durch Nichtbrennbarkeit
- › Warme Wände und ein optimales Raumklima
- › Ruhe und Entspannung durch zusätzlichen Schallschutz

Im System enthalten:

- › SM700 Pro
- › Mineralwolldämmplatten
- › MineralAktiv Scheibenputz Dry
- › MineralAktiv Fassadenfarbe

WARM-WAND Basis

Die wirtschaftliche Standardfassade



Vorteile:

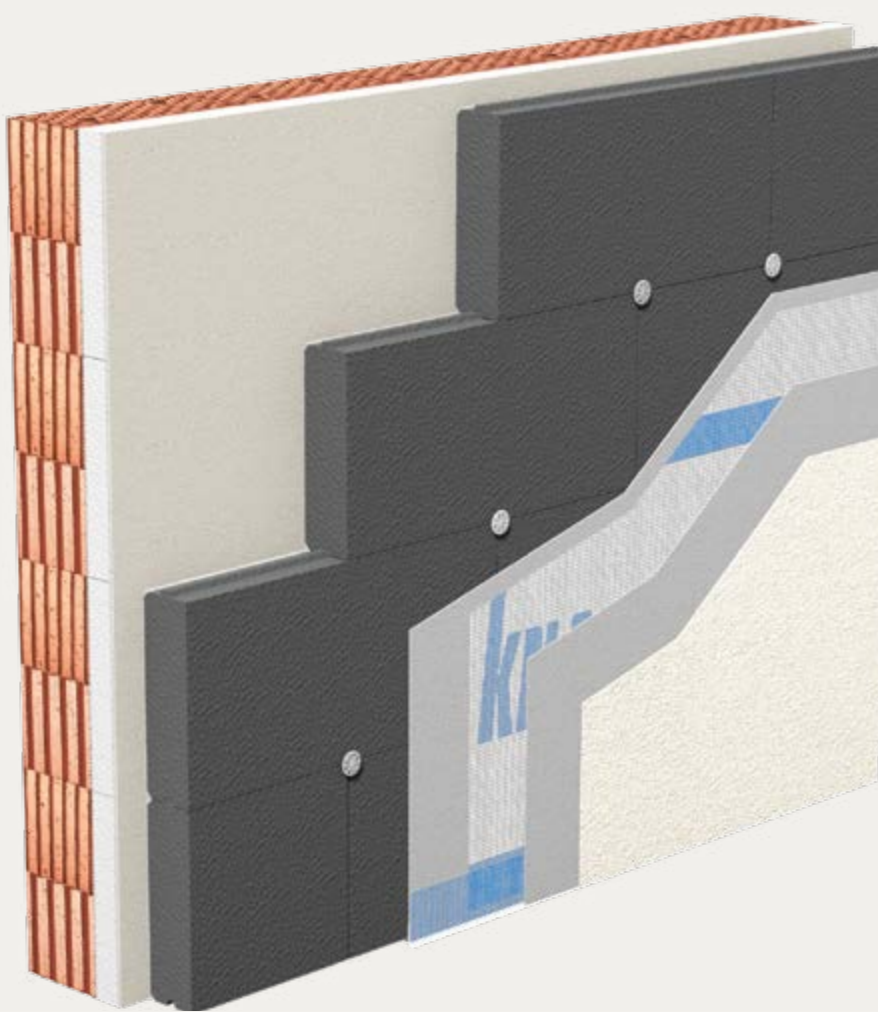
- › Spart Energiekosten wirkungsvoll und effizient
- › Wahlweise Nut&Feder-Technik zur effektiven Verhinderung von Wärmeverlusten
- › Besonders langlebig durch optimal abgestimmte Komponenten

Im System enthalten:

- › SM300
- › EPS-Dämmplatten
- › MineralAktiv Scheibenputz
- › MineralAktiv Fassadenfarbe

WARM-WAND Duo

Die energiesparende Modernisierungsfassade



Vorteile:

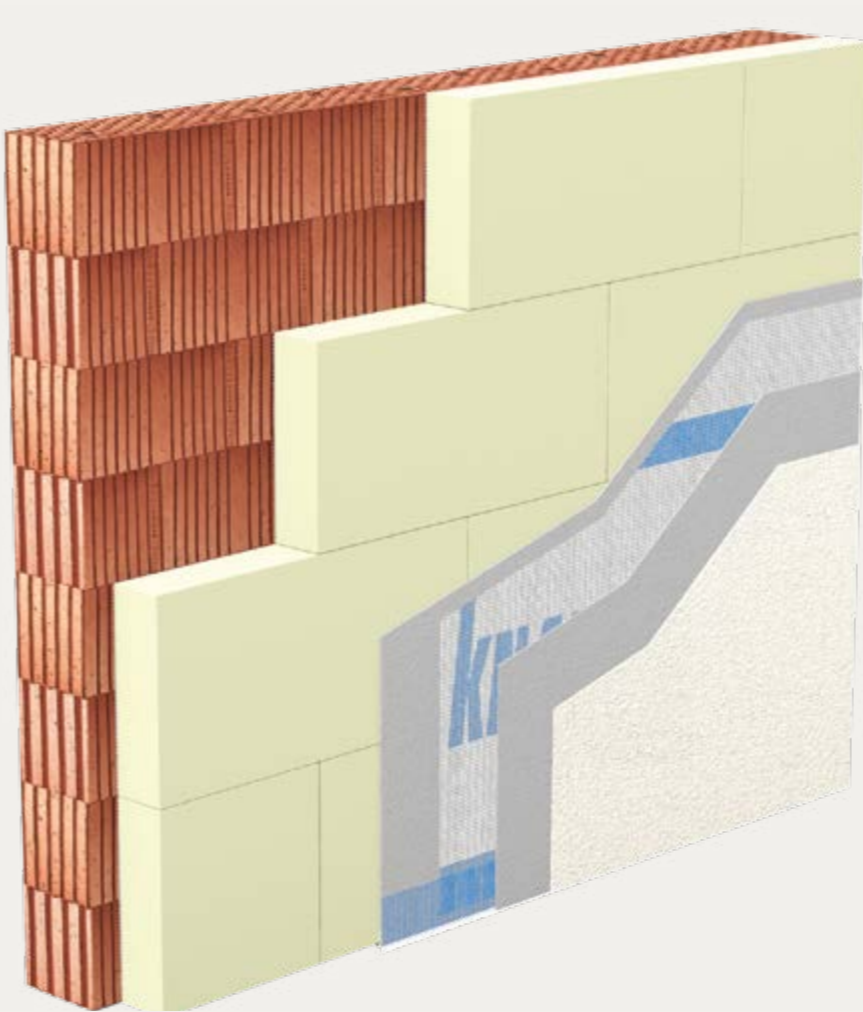
- › Energetische und optische Modernisierung vorhandener WDVS
- › Wertsteigerung durch zeitgemäßen Wärmeschutz
- › Perfekt auf die Altfassade abgestimmte Systemtechnik

Im System enthalten:

- › Duo-Kleber
- › EPS-/Mineralwolldämmplatten
- › SM300
- › Nobla Filz
- › Autol

WARM-WAND Slim

Die schlanke Hochleistungsfassade



Vorteile:

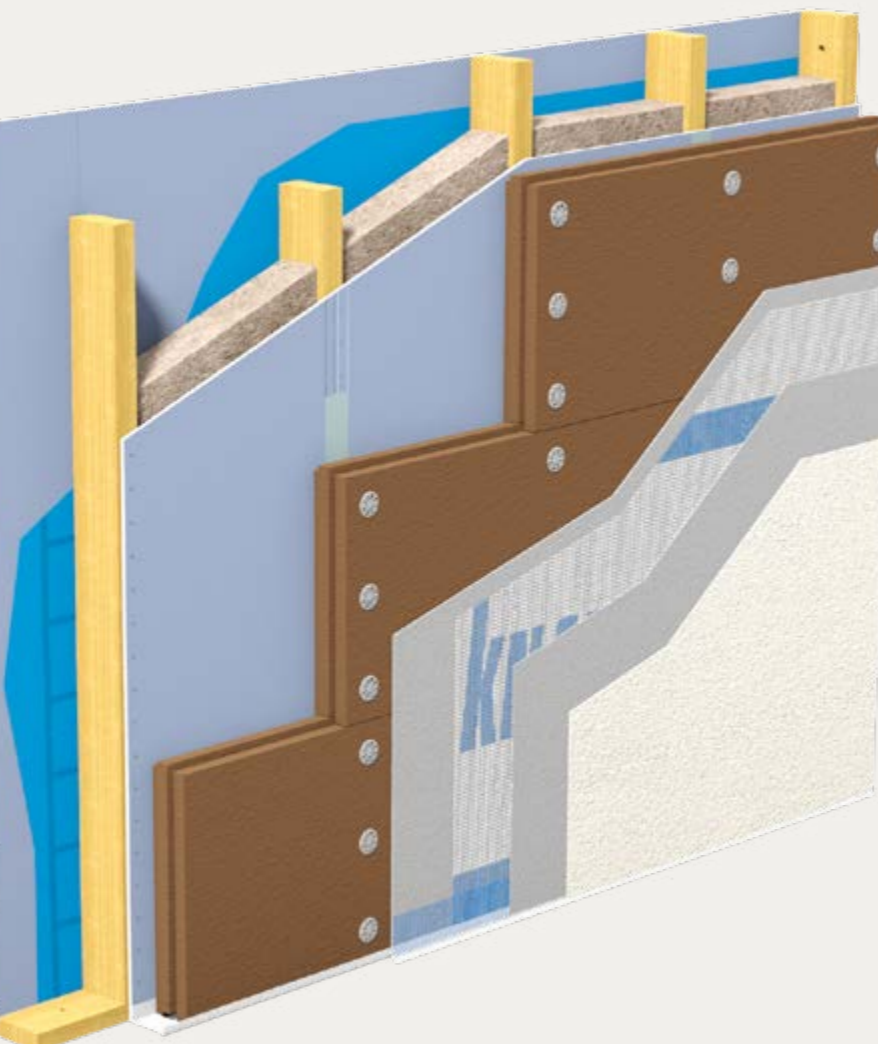
- › Absolut wärmebrückenfreie Fassade vom Sockel bis zum Dach
- › Dämmt bis zu 30 % besser als Polystyrol
- › Bewahrt die Gebäudecharakteristik

Im System enthalten:

- › SM700 Pro
- › Polyurethan-Dämmplatten
- › SP 260 Pro
- › Fassadol

WARM-WAND Natur im Holzbau

Die ökologische Naturdämmfassade



Vorteile:

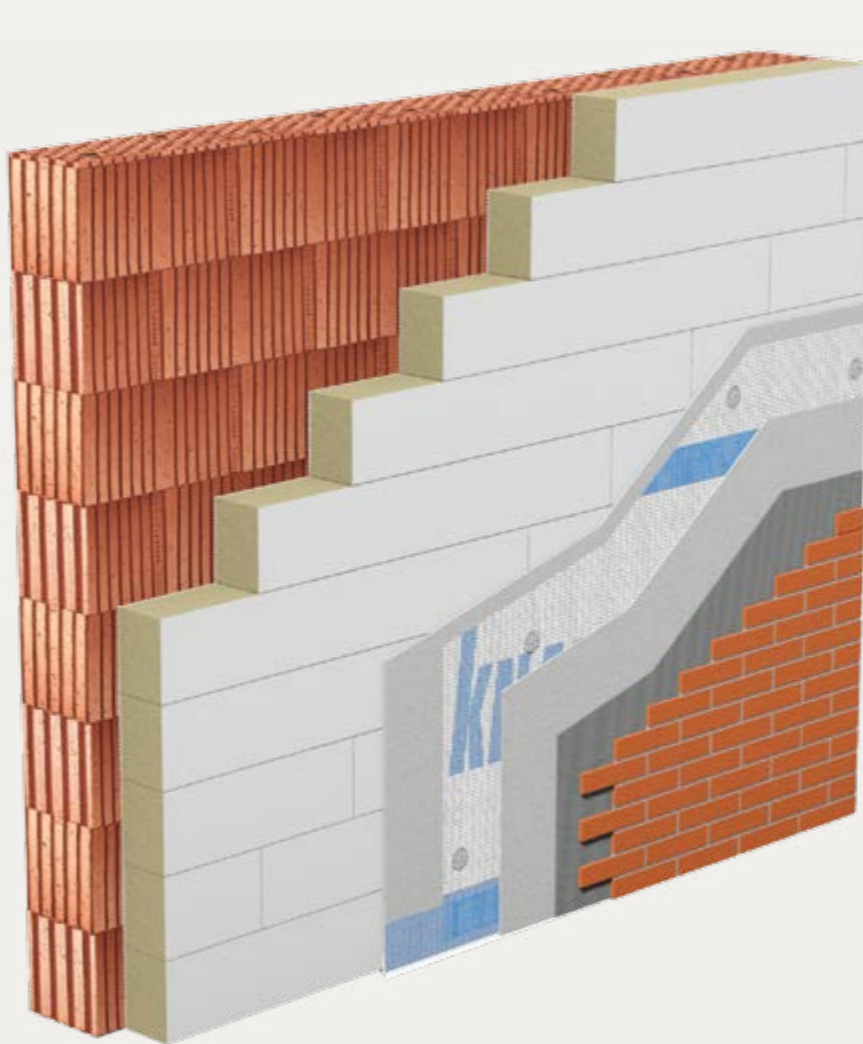
- › Natürlicher Holzfaser-Dämmstoff in Kombination mit bewährten Produkten
- › Höchster Wohlfühlfaktor durch natürliche Wärmedämmung
- › Effizienter sommerlicher Hitzeschutz

Im System enthalten:

- › z. B. ISOLAIR
- › SM700 Pro
- › MineralAktiv Scheibenputz
- › MineralAktiv Fassadenfarbe

WARM-WAND Keramik

Die robuste Massivfassade



Vorteile:

- › Dauerhafter Schutz vor Witterungs- und Umwelteinflüssen
- › Unempfindlich gegen mechanische Einwirkungen
- › Keine Wartungs- und Instandhaltungskosten
- › Individuelle, vielfältige Gestaltungsmöglichkeiten

Im System enthalten:

- › SM300
- › EPS-/Mineralwolldämmplatten
- › Keramische Bekleidung
- › Knauf Flex-Fliesenkleber
- › Knauf Flex-Fugenmörtel