

# ORGANIC - ORGANIC MINÉRAL - ORGANIC TWIN

## MUR INTÉRIEUR - FIXATION MÉCANIQUE

# KNAUF

POSE MURALE

### LE PRINCIPE

Habillage de mur intérieur par fixation de panneaux d'ORGANIC ou ORGANIC Minéral et Twin.

Le but étant de faire de la correction acoustique et la diminution du temps de réverbération.

La fixation des panneaux peut, selon le type de panneaux et le type de support, se faire par vissage sur ossature métal, bois, ou par clips spécifiques ou directement sur le support béton.

### DOMAINE D'EMPLOI

- Locaux classés EA, EB et EB+ privés et collectifs dans tous types de bâtiments neufs ou en réhabilitation: bâtiment d'habitation, établissement recevant du public (ERP) tels que: locaux scolaires, hôpitaux, hôtels, locaux industriels.

Les panneaux ORGANIC sont peu sensibles à l'humidité, mais les systèmes de fixation doivent être protégés contre la corrosion dans le cas d'hygrométrie importante.

Il est recommandé de mettre en oeuvre les panneaux ORGANIC au-delà d'une hauteur de 2 m pour éviter aux utilisateurs des locaux un frottement agressif.

Les panneaux ORGANIC sont adaptés aux salles de spectacle, salles polyvalentes, d'enseignement ou de restauration, lieux publics qui nécessitent la maîtrise de la réverbération et l'amélioration de l'intelligibilité.

Pour les salles de sport, la résistance aux chocs de ballons, implique une protection mécanique de type filet ou montage sur ossatures CD60 double.

### MISE EN OEUVRE:

Mise en oeuvre par fixation mécanique en mur intérieur	Profilé - Accessoires	Remarques de mise en oeuvre
Vissage sur ossature métallique CD60 fixée par suspente U DH	CD60 vertical Suspente U DH (KNAUF) / 1m Vis Organic intérieur (KNAUF / Etanco)	3 vis / largeur 600 mm - 2 cm du bord Entraxe 600 mm (panneaux L1200) Entraxe 500 mm (panneaux L2000) Hauteur ≥ 2 m, locaux recevant du public
Vissage sur ossature bois	Tasseau 60 x 30 vertical fixé tous les 1 m. Vis Organic intérieur (KNAUF / Etanco)	3 vis / largeur 600 mm - 2 cm du bord Entraxe 600 mm (panneaux L1200) Entraxe 500 mm (panneaux L2000) Hauteur ≥ 2 m, locaux recevant du public
Vissage direct sur béton	Vis EJOT - DDS Tête de ø 25 m beige ou blanche	6 fixations DDS par panneau Hauteur ≥ 2 m, locaux recevant du public Perçage 6 mm.
Vissage sur plaque de plâtre (KM)	Vis Organic intérieur (KNAUF / Etanco)	3 vis / largeur 600 mm - 2 cm du bord Vissage sur ossature obligatoire (entraxe ossature 600 mm maxi.) Hauteur ≥ 2 m, locaux recevant du public
Vissage mécanique traversante	Corps plein FIB M Corps creux FIB M CC Capuchon clarté	Cheville à frapper Cheville à visser 6 fixations / panneau de 200 x 600 mm
Mise en oeuvre : Pose horizontale en joint de pierre		
Clips FIB IV sur béton	Clip chevillé ou pistocellé	Clip tous les 600 mm maxi., selon longueur du panneau
Clips FIB IV sur ossature	Bois ou métal	Clip tous les 600 mm maxi., selon longueur du panneau

# ORGANIC - ORGANIC MINÉRAL - ORGANIC TWIN MUR INTÉRIEUR - FIXATION MÉCANIQUE

# KNAUF

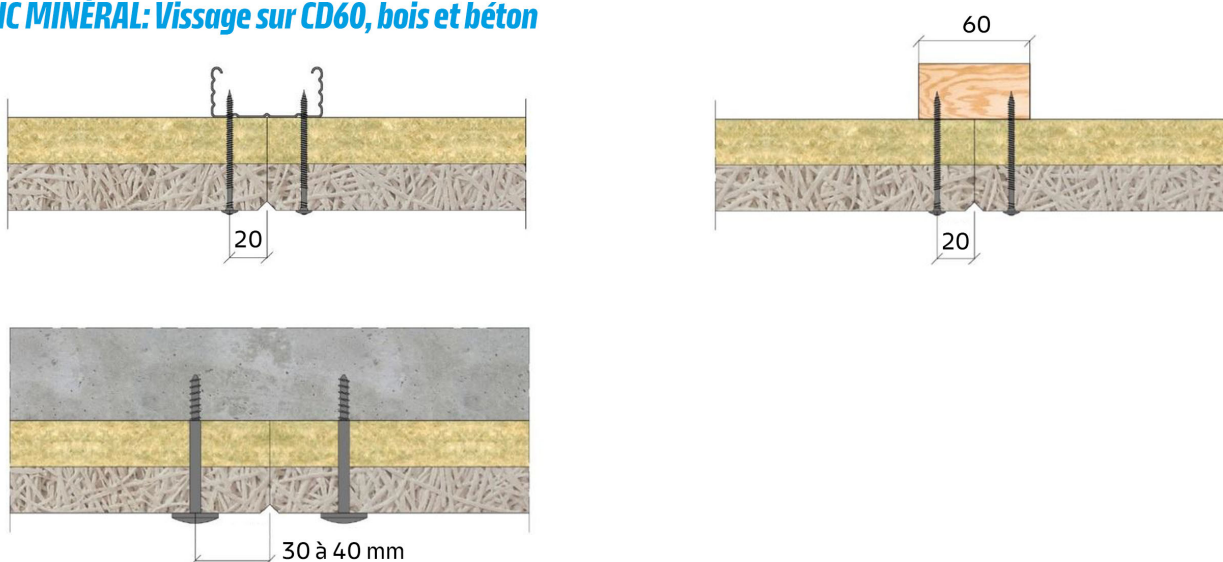
POSE MURALE

DIMENSIONS: 1200 x 600, 2000 x 600 mm

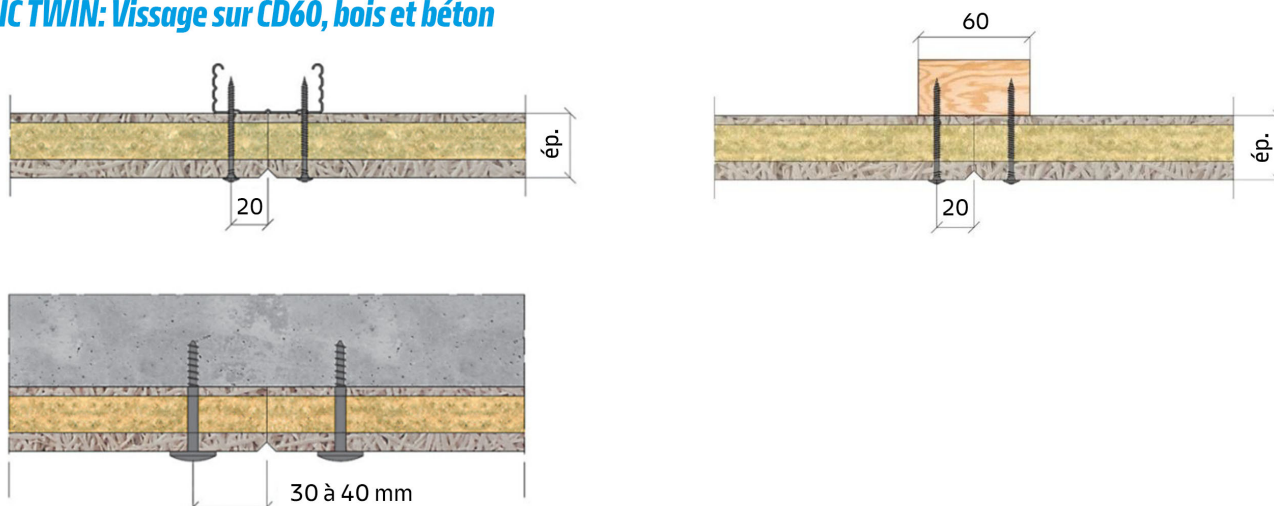
**ORGANIC: Vissage sur CD60, bois et béton**



**ORGANIC MINÉRAL: Vissage sur CD60, bois et béton**



**ORGANIC TWIN: Vissage sur CD60, bois et béton**



**Remarque:** L'ORGANIC TWIN n'est pas adapté à la mise en oeuvre avec FMIV

# ORGANIC - ORGANIC MINÉRAL - ORGANIC TWIN

## MUR INTÉRIEUR - FIXATION MÉCANIQUE

# KNAUF

POSE MURALE

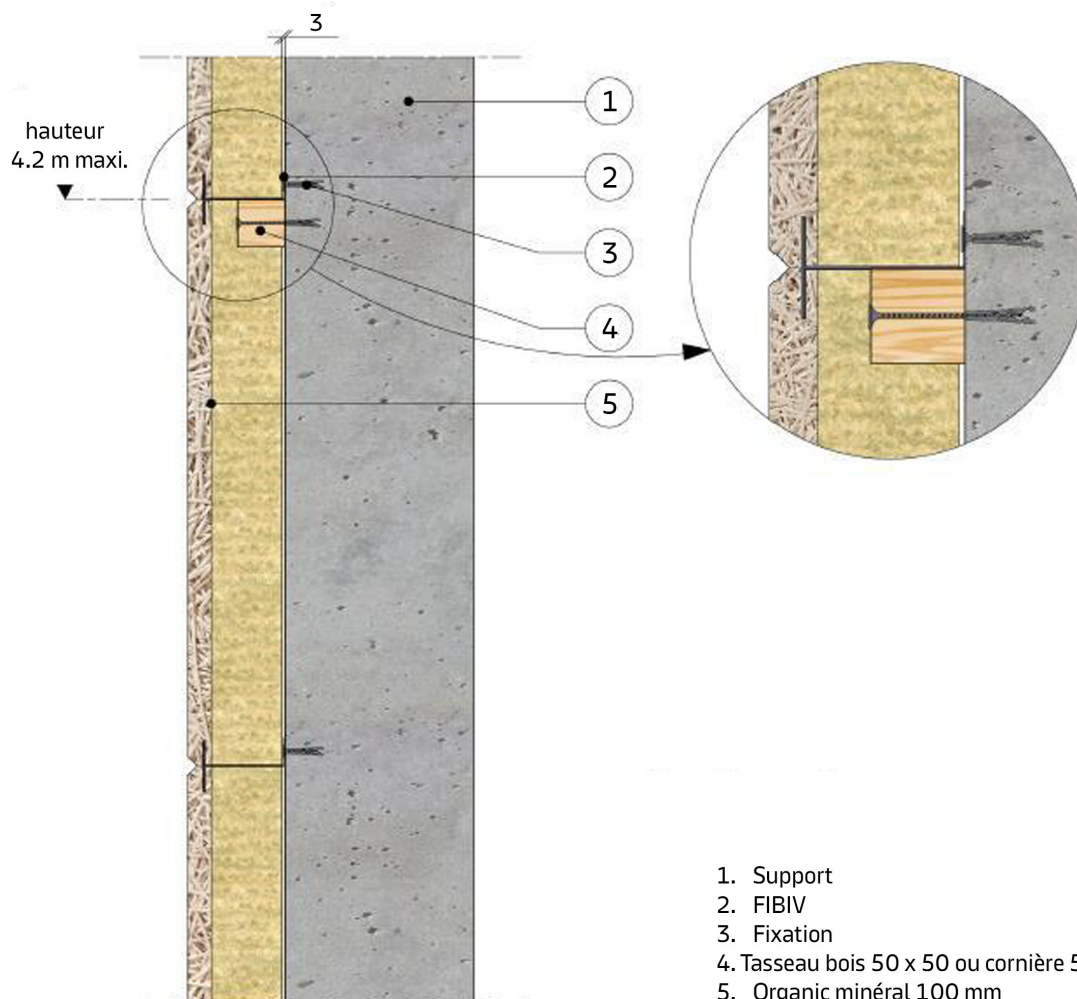
**ORGANIC / Organic Minéral : Fixation cachée FMIV**



### Remarque:

La pose avec FIB IV implique que le premier panneau repose au sol et qu'une reprise de charge soit réalisée suivant la hauteur de l'ouvrage.

De plus, on effectuera une reprise de charge tous les 4.20 m en hauteur (tasseau bois et profilé métallique sous la FIB IV).



# ORGANIC - ORGANIC MINÉRAL - ORGANIC TWIN MUR INTÉRIEUR - FIXATION MÉCANIQUE

# KNAUF

POSE MURALE

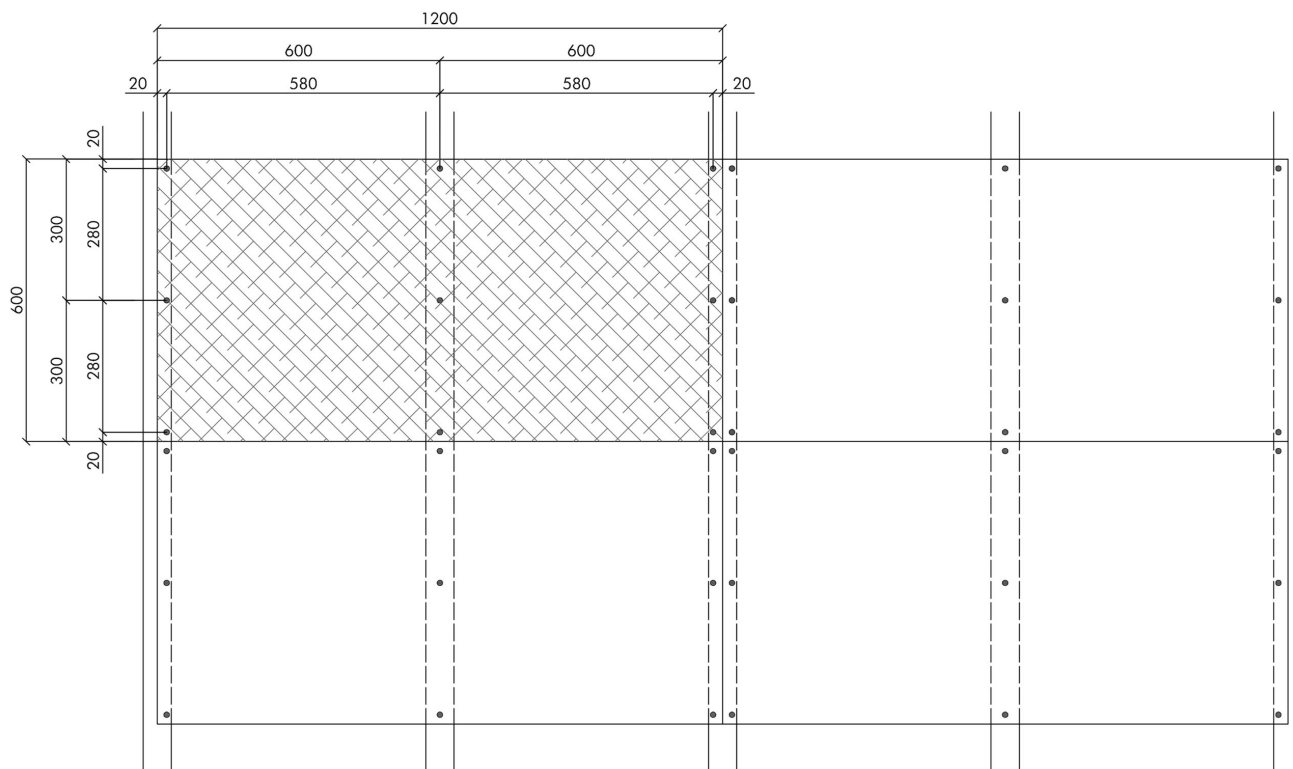


# ORGANIC - ORGANIC MINÉRAL - ORGANIC TWIN MUR INTÉRIEUR - FIXATION MÉCANIQUE

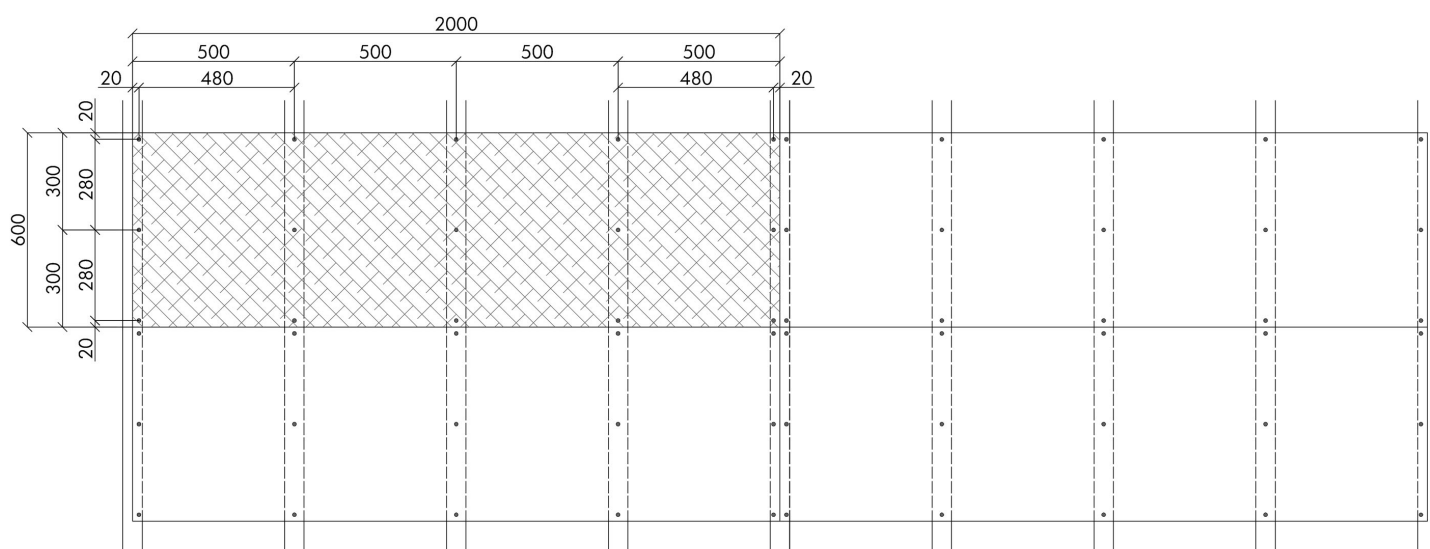
# KNAUF

POSE MURALE

CALEPINAGE FIXATION PAR VISSAGE:



Fixation par vissage - Panneaux longueur 1200 mm



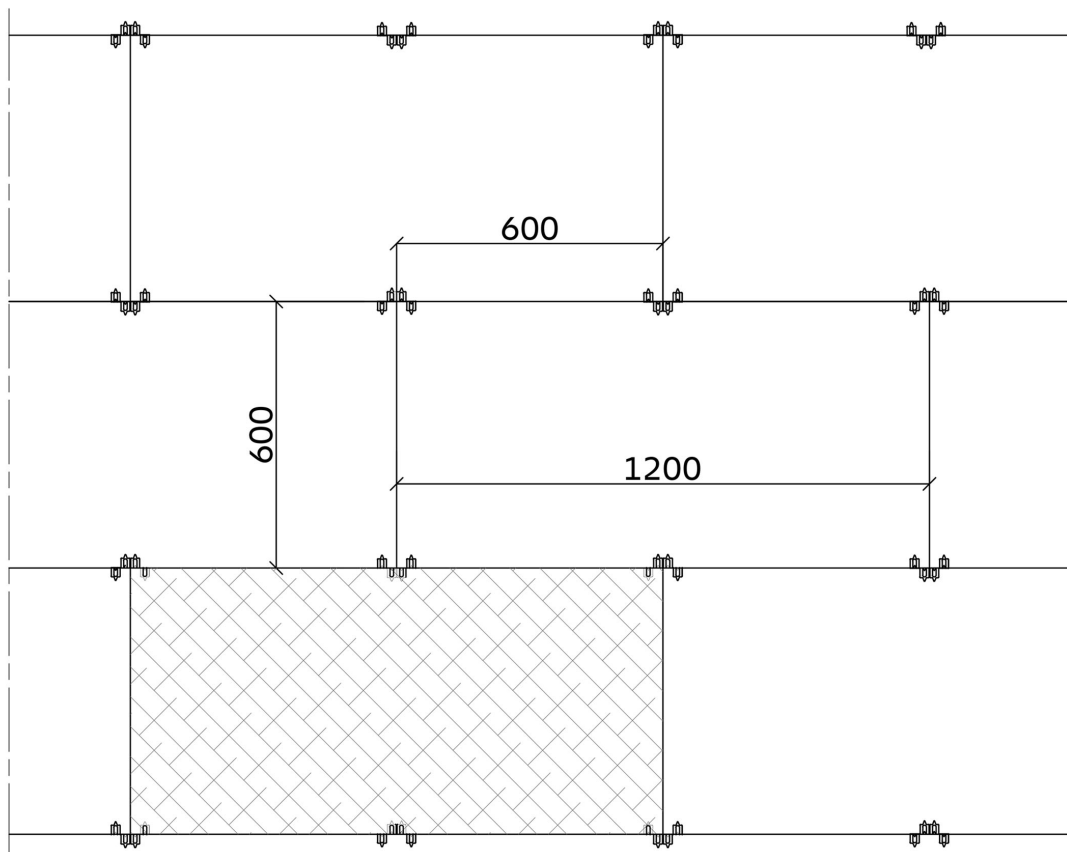
Fixation par vissage - Panneaux longueur 2000 mm

# ORGANIC - ORGANIC MINÉRAL - ORGANIC TWIN MUR INTÉRIEUR - FIXATION MÉCANIQUE

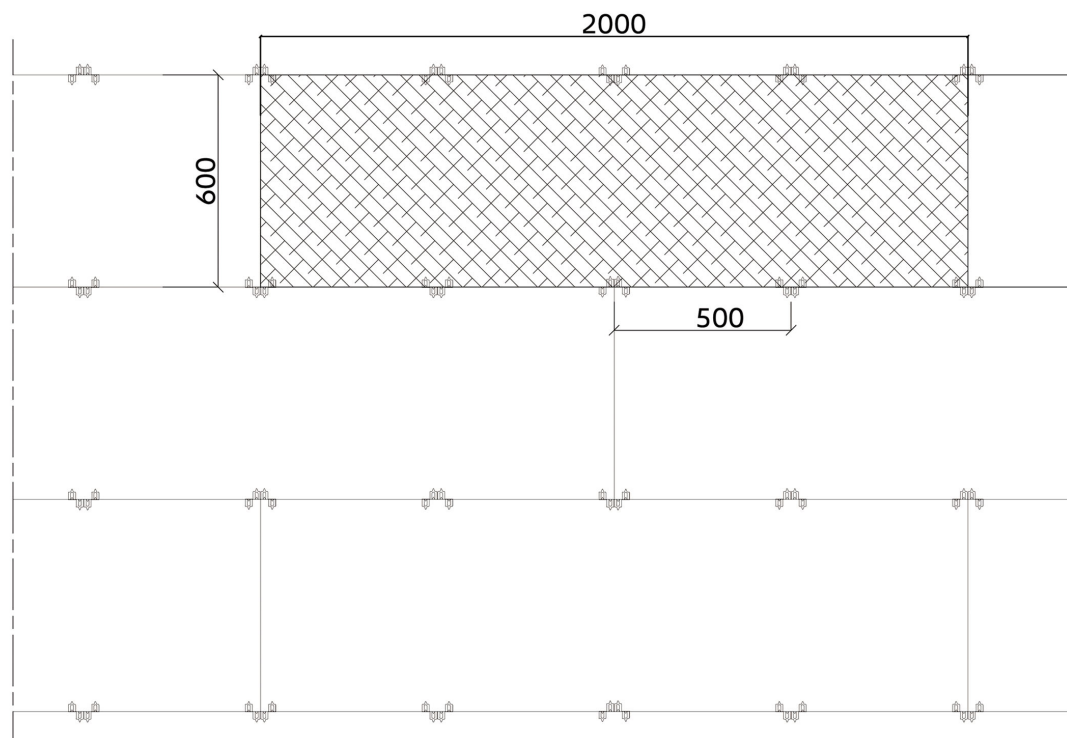
# KNAUF

POSE MURALE

## CALEPINAGE FIXATION PAR FIB IV:



Fixation par FIB IV - Panneaux longueur 1200 mm



Fixation par FIB IV - Panneaux longueur 2000 mm