

# Click skinne

Hurtig og ergonomisk montage af stålskelet



# Click skinne

Hurtig og ergonomisk montage af stålskelet

## Effektiv og ergonomisk opbygning - helt uden værktøj

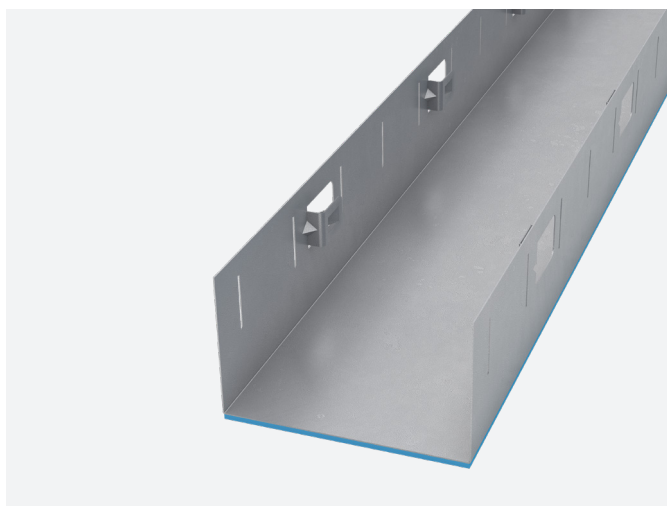
Vores Click skinne system sikrer dig, at du hurtigt og nemt kan montere et stålskelet. Du undgår opmåling og fiksering med tang eller skruer, som er arbejdsopgaver, der oftest giver dårlige arbejdsstillinger.

## Nem montage

Med Click skinnerne får du en hurtigere og lettere arbejdsgang. Du klikker stolperne fast i top- og bundskinner - helt uden brug af værktøj. De patenterede Click låse sidder i en afstand med 150 mm. Click låsene benyttes til at fikse standard MR stolper ved gulv og loft.

## Op til 85% hurtigere

De indbyggede Click låse sikrer en præcis fiksering og stolpeafstand i skinnerne, hvilket gør Click skinne systemet 85% hurtigere end et traditionelt stålsystem med tang eller skrue montage.



**85% hurtigere**  
end traditionelt stålsystem

Se mere på [Knauf.dk](http://Knauf.dk) eller gældende Knauf Systemmanual

## Montagevejledning

Stålskelet med Click Skinne

### Når startvæggen er i lod

Sikre at startvæggen er i lod og skub enden af top-skinnen helt ind mod startvæggen, og gør den fast til loftet. Derefter monteres bundskinnen på tilsvarende vis. Hvis væggen ikke er i lod, skubbes bundskinnen væk fra væggen, så den flugter med topskinnen, inden den fastgøres til gulvet.

Placer den første stolpe eller vægskinne langs væggen. Placer dernæst en stolpe i den tredje eller fjerde Click lås afhængig af gipspladebredden.

Du klikker stolperne fast i bund- og topskinner fra gode arbejdspositioner. Giv stolpen et let slag og spark, og stolperne er fikseret med en præcis stolpeafstand.

Fastgør herefter en stolpe i hver tredje eller fjerde Click lås afhængig af gipspladebredden.

Click låsene sikrer, at stolperne altid monteres med den korrekte afstand.



**Website**  
[www.knauf.dk](http://www.knauf.dk)

**Kontakt**  
E-mail: [info@knauf.dk](mailto:info@knauf.dk)  
Telefon: +45 9657 3000

**Adresse**  
Knauf  
Kløvermarksvej 6  
DK - 9500 Hobro

The KNAUF logo is located in the bottom right corner of the page. It consists of the word "KNAUF" in a bold, blue, sans-serif font. The letters are slightly slanted to the right, giving it a dynamic appearance.