

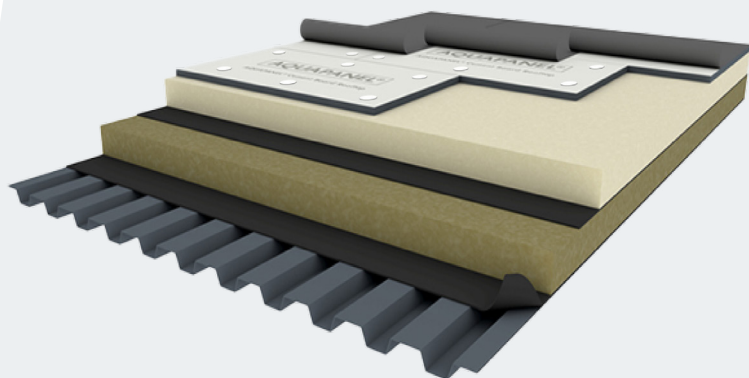
# KNAUF

Sistema de revestimento

**RH2.pt**

Ficha técnica

2025-07



## **Reabilitação de cobertura existente**

*Com AQUAPANEL® Rooftop, painel de isolamento e membrana impermeabilizante*

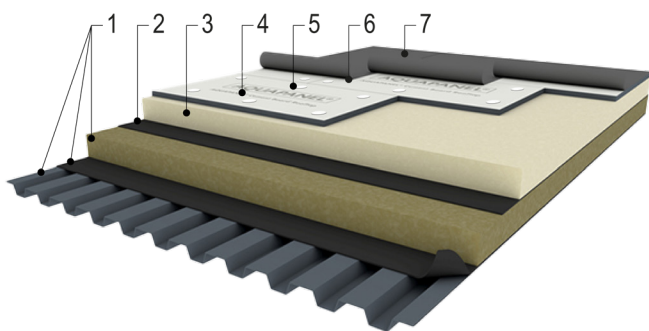
# Conteúdo

## **RH2.pt Reabilitação de cobertura existente**

Com AQUAPANEL® Rooftop, painel de isolamento e membrana impermeabilizante.....	4
--	---



## Composição do sistema



### Componentes

1.	Suporte base com ou sem painel de isolamento (cobertura existente)
2.	Barreira de vapor (opcional)
3.	Painel de isolamento (opcional)
4.	Placa de cimento AQUAPANEL® Rooftop 6 mm
5.	Fixação mecânica da placa sobre o painel de isolamento
6.	Primário (conforme necessário)
7.	Membrana impermeabilizante (betuminosa, sintética ou líquida)

## Descrição

Cobertura plana constituída por um suporte existente, uma barreira de vapor e um painel de isolamento sobre o qual é fixada a placa AQUAPANEL® Rooftop através de ancoragens mecânicas. A impermeabilização é feita através de uma membrana do tipo betuminosa, sintética ou líquida.

## Propriedades

- Grande estabilidade e durabilidade
- Sistema leve e fácil de instalar
- Resistente à água e a condições climáticas extremas
- Acabamento impermeabilizante
- Aumento da resistência a cargas pontuais

## Campo de aplicação

Sistema de reabilitação de coberturas para instalar sobre uma cobertura existente que, devido ao seu estado ou deficiência, perdeu as suas propriedades térmicas, acústicas e/ou de resistência às intempéries. Recomendado para:

- Edifícios que exigem elevada capacidade de resistência a cargas na cobertura devido à quantidade e/ou tipologia dos equipamentos a instalar ou pela necessidade de suportar tráfego.
- Reabilitação de coberturas com espessura mínima da camada de reforço e rapidez de execução, graças à ausência de tempo de cura ou secagem na impermeabilização com este sistema de construção em seco.
- Reconversão de coberturas não transitáveis em transitáveis, graças à melhoria proporcionada pelo painel de isolamento em conjunto com a placa AQUAPANEL® Rooftop, que aumenta a resistência à carga pontual, ao impacto e à carga devido ao vento.
- Reabilitação de coberturas sem necessidade de remover o antigo sistema de impermeabilização e isolamento que perdeu as suas propriedades

## Materiais e instalação

Se necessário, é possível instalar uma barreira de vapor sobre a cobertura existente. Em seguida, colocar os painéis rígidos de lã de rocha, poliestireno extrudado (XPS) ou poliisocianurato (PIR) em ziguezague e, sobre eles, as placas de cimento AQUAPANEL® Rooftop com 6 mm de espessura, que devem ser fixadas mecanicamente numa única montagem ao painel de isolamento.

A placa AQUAPANEL® Rooftop é uma placa leve composta por um núcleo de cimento Portland com aditivos e uma malha de fibra de vidro incorporada em ambas as faces. É uma placa resistente à humidade e ao bolor, incombustível e de grande durabilidade. Fixa-se mecanicamente ao suporte base por meio de parafusos e fixações de poliamida, numa proporção de 3,3 unidades por metro quadrado.

Sobre a placa AQUAPANEL® Rooftop é aplicado o acabamento impermeabilizante, que pode ser de quatro tipos:

### ▪ Membrana betuminosa

Aderência total ao suporte por soldadura com maçarico.

### ▪ Membrana sintética de PVC

Aderência total em toda a superfície por meio de adesivo de poliuretano ou fixação mecânica.

### ▪ Membrana de poliureia pura

Aplicar o primário e projetar a poliureia pura seguindo as instruções do fabricante e, em seguida, a camada de acabamento de acordo com os requisitos de desempenho.

### ▪ Membrana cimentícia

Tratamento de juntas e aplicação de membrana cimentícia flexível e impermeável bicomponente com armação em malha de fibra de vidro.

### Vantagens da placa AQUAPANEL® Rooftop

A placa AQUAPANEL® Rooftop é um material incombustível (A1) que, sem aumentar a carga de incêndio do edifício, atua como camada de separação entre o material isolante e a membrana impermeável, garantindo uma boa aderência entre os materiais, eliminando incompatibilidades e evitando problemas de bolhas e ruturas.

Além disso, reduz drasticamente o risco de propagação de incêndios e multiplica a capacidade de carga do material isolante. Desta forma, obtém-se uma cobertura com elevada resistência mecânica a cargas pontuais.

### Benefícios de reabilitação de uma cobertura

#### Aumento da resistência a cargas

Aumenta a capacidade de carga

Facilita as instalações de painéis fotovoltaicos, auxiliares, de AVAC, nacelas, etc.

Reduz a deformação por carga pontual da cobertura

Reduz o stress das lâminas impermeáveis

#### Melhoria da resistência a impactos

Impactos causados por agentes atmosféricos (por exemplo, granizo, neve, chuva, etc.)

Quedas acidentais de ferramentas e equipamentos

Proteção no armazenamento de materiais

Proteção contra detritos e resíduos de construção

#### Resistência ao arrancamento

Por cargas devido ao vento ou por agentes externos de forma acidental

#### Segurança contra incêndios

Placa AQUAPANEL® Rooftop com classificação A1 (incombustível)

A placa AQUAPANEL® Rooftop não contribui para a carga de incêndio do edifício.

Primeira linha de defesa a partir do exterior

Proteção do painel de isolamento

Proteção da barreira de vapor, evitando a propagação do incêndio

#### Proteção contra o ruído

Pode melhorar o comportamento acústico, em função do painel de isolamento

#### Nota

Este sistema de reabilitação pode dispensar o painel de isolamento, de acordo com as especificações e requisitos do projeto.

# KNAUF



Os vídeos sobre os sistemas e produtos da Knauf podem ser encontrados no seguinte link:

[youtube.com/knauf](https://www.youtube.com/knauf)



Encontre os sistemas adequados às suas necessidades!

<https://knauf.com/pt-PT/nossas-ferramentas/myknauf/systemfinder>



Todos os documentos da Knauf GmbH Sucursal em Espanha estão disponíveis num formato atualizado e claramente organizado no [Centro de Descargas](#) em: [www.knauf.com](http://www.knauf.com).

## Knauf

Avenida de Burgos,  
114 Planta 6ª,  
28050 Madrid

Dados de contacto:

[attcliente@knauf.com](mailto:attcliente@knauf.com)

Tel.: 900 106 114

[www.knauf.com](http://www.knauf.com)

**As características de construção, propriedades estáticas e físicas dos sistemas Knauf somente podem ser conseguidas e garantidas utilizando materiais comercializados pela Knauf e seguindo as indicações de montagem das nossas fichas técnicas.**

A documentação técnica encontra-se em constante atualização, pelo que será sempre necessário consultar a última versão através da nossa página web. [www.knauf.com](http://www.knauf.com)

Todos os direitos reservados. É proibida a reprodução total ou parcial sem a autorização da Knauf GmbH Sucursal em Espanha.

Garantimos a qualidade dos nossos produtos. As informações técnicas, físicas e demais propriedades mencionadas nesta ficha técnica são resultado da nossa experiência utilizando sistemas Knauf e todos os seus componentes que formam um sistema integral.

As informações de consumo, quantidades e forma de trabalho provêm da nossa experiência de montagem, mas encontram-se sujeitas a variações que podem ter origem em diferentes técnicas de montagem, etc. Pelas dificuldades inerentes, não foi possível ter em conta todas as normas de construção, regras, decretos e demais documentos escritos que possam afetar o sistema. Qualquer alteração nas condições de montagem, utilização de outro tipo de materiais ou variação das condições sob as quais foi ensaiado o sistema pode alterar o seu comportamento e neste caso a Knauf não se responsabiliza pelo resultado em consequência do mesmo.