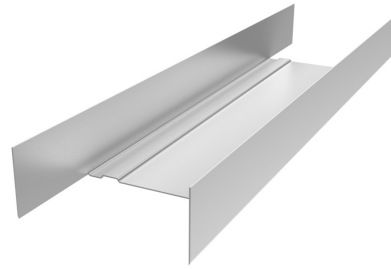


# Skena med urklipp SKU

02/2020



## EGENSKAPER

- Skena med 40mm urklipp i ändarna för att förenkla infästning/montage
- Används i innerväggar vid montage över dörr och andra öppningar
- Återvinningsbar
- Profilerna är buntade med plastband och förpackade med tråklöss och plastband.
- Beställningslängd är öppningsbredd + 80mm

## PRODUKTBESKRIVNING

SKU används som överstycke över dörr och andra väggöppningar. Den fästs in i regelns flänsar. SKU har 40 mm urklipp/sida, vilket innebär att beställningslängden är öppningsbredden adderat med totala urklippet 80 mm.

## BEARBETNING

Hantering, bearbetning och montage enligt anvisningar på [www.knaufdanogips.se](http://www.knaufdanogips.se)

## MILJÖ

Byggvarubedömningen BVB ID 9229 och Sunda Hus A samt registrerad i BASTA. Återvinning 100%. Avfallshantering EWC 170405.

## FÖRVARING

Ytterligare information på [www.knaufdanogips.se](http://www.knaufdanogips.se)

## SÄKERHETSANVISNING

Se aktuellt säkerhetsblad på [www.knaufdanogips.se](http://www.knaufdanogips.se)

### Tekniska egenskaper

<b>Kvalitet</b>	S250 GD + z 140	SS-EN 10346:2015
<b>Mått</b>	Plåttjocklek	0,5 mm
	Höjd	30 mm
	Dimensioner	45, 70, 95 mm
	Längd	Se sortiment
<b>Vikt</b>	Vikt/löpmeter och dimension	0,39, 0,49, 0,59 kg/Lpm
<b>Toleranser</b>	Längd <3000mm	+0/-3 mm
	<3000 Längd <5000mm	+0/-4 mm
	Längd >5000mm	+0/-5 mm
	Bredd	+/- 0,5 mm
	Tjocklek	± 0,04 mm
	Krokighet	Max L/400
	Vinkelriktighet	+/-2 grader
<b>Hållfasthet</b>	Sträckgräns, Re	Min 250 N/mm <sup>2</sup>
	Brottgräns, Rm	Min 330 N/mm <sup>2</sup>
	Förlängning, A80	19%
<b>Ytbeläggning</b>	Typ	Zink
	Vikt	Min 140 g/m <sup>2</sup> fördelat på plåtens sidor
	Tjocklek	Min 10 µm/sida
<b>Korrosivitetsklass</b>		C1
<b>Fukt</b>	Plywood är monterad på regeln, organiskt material, bör ej förvarfas utomhus	
<b>Brand</b>	A1	SS-EN 13501-1:2019
<b>CE-märkning</b>		SS-EN 14195:2014



Innervägg