

SICHER IST SICHER

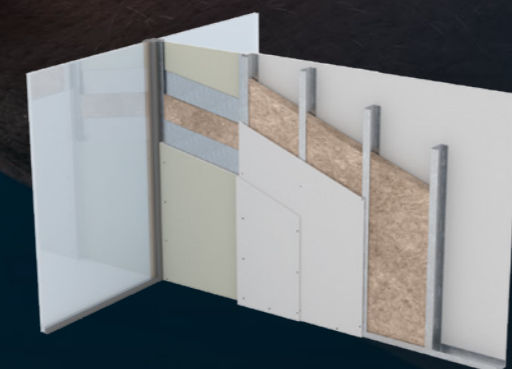
KNAUF

BRANDSCHUTZ MIT KNAUF FIREBOARD

Mit Knauf FIREBOARD-Systemen können Sie leistungsfähig und wirtschaftlich arbeiten. Vielfältige Systemkonstruktionen bieten Ihnen für jede Brandschutzanforderung eine sichere Lösung.

WANDVERJÜNGUNG VON METALLSTÄNDERWÄNDEN

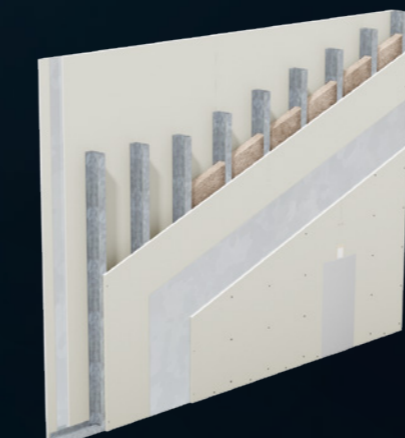
Anschlussdetail an Fassaden



- › Schlanke und variable Lösungen je nach Anforderung
- › Feuerwiderstandsklasse bis F90
- › Umfangreiche Schallschutzmessungen

BRANDWÄNDE*

Nichttragende feuerbeständige Wände, die unter Brandeinwirkung ihre Standsicherheit bewahren



- › Stoßbeanspruchung von 3000 Nm nach Feueereinwirkung nachgewiesen
- › Feuerwiderstandsklasse bis F90 A + mB
- › Wandhöhe bis 7 m

* Metallständerwand anstelle von Brandwand

AUFRÜSTUNG VON BESTANDSWÄNDEN

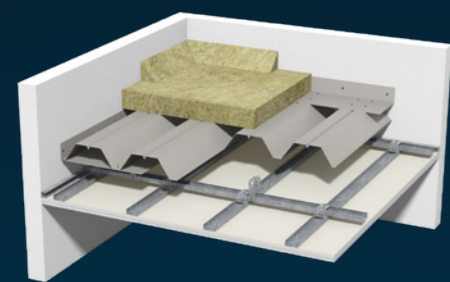
Wirtschaftliche Lösungen bei Sanierung



- › Aufrüstung von Metallständerwänden
- › Einseitige und beidseitige Lösungen
- › Aufrüstung von Fachwerkwänden
- › Feuerwiderstandsklasse bis F90

TRAPEZBLECH-SYSTEME

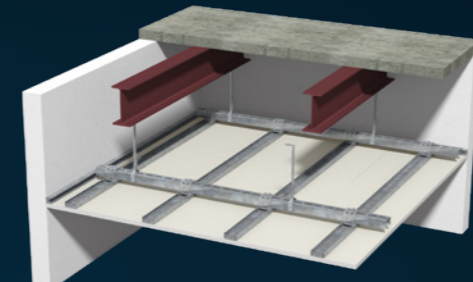
Systeme in Verbindung mit Trapezblechdecken und -dächern



- › Direktbekleidung
- › Metall-Unterkonstruktion mit CD-Profil
- › F30 einlagig
- › Feuerwiderstandsklasse bis F90

ABGEHÄNGTE PLATTENDECKEN

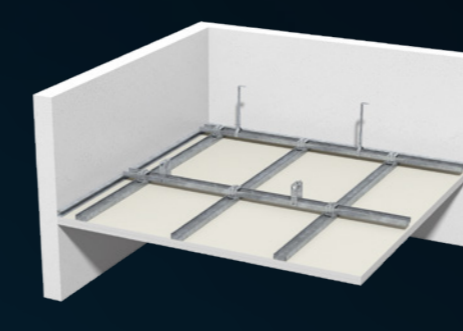
Systeme in Verbindung mit massiven Rohdecken der Bauart I bis III



- › Brandschutz von unten
- › Feuerwiderstandsklasse bis F90
- › Metall-Unterkonstruktion klassisch oder weitspannend

ABGEHÄNGTE PLATTENDECKEN

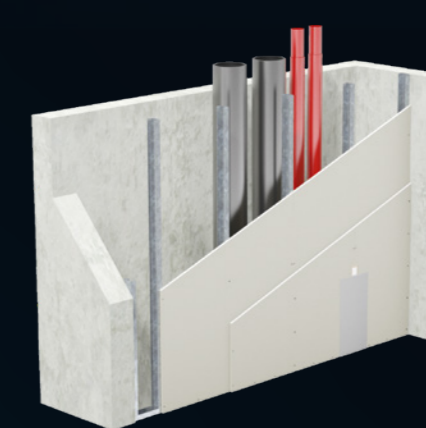
Systeme mit Brandschutz allein



- › Brandschutz von unten und/ oder von oben
- › Feuerwiderstandsklasse bis F90
- › Metall-Unterkonstruktion klassisch, niveaugleich oder weitspannend

SCHACHTWÄNDE

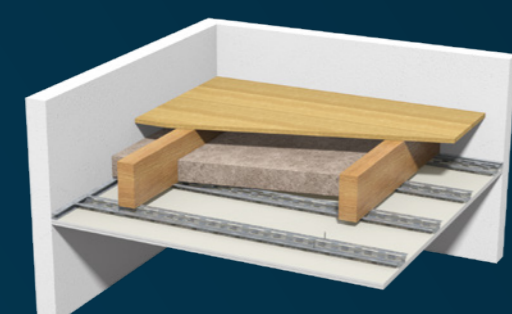
Einseitig beplante Metallständerwände zum Raumabschluss von Installationsschächten



- › Brandschutz von innen und außen gewährleistet
- › Feuerwiderstandsklasse bis F90
- › Variable Lösungen mit CW-Einfach- oder Doppelprofilen (schlanke Systeme)
- › Wandhöhe bis 7 m
- › Einlagige Lösung F90

HOLZBALKENDECKEN-SYSTEME

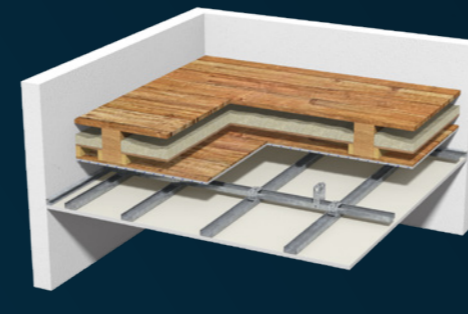
Systeme in Verbindung mit Holzbalkendecken



- › Lösungen für den Neubau
- › Direktbekleidung
- › Metall-Unterkonstruktion mit CD-Profil oder Federschiene/ Hutprofil
- › Holzbalkenabstände bis 1000 mm
- › Metall-Unterkonstruktion freitragend
- › Feuerwiderstandsklasse bis F90

HOLZBALKENDECKEN-SYSTEME

Holzbalkendecke als Altbausubstanz



- › Lösungen für die Sanierung
- › Direktbekleidung
- › Metall-Unterkonstruktion mit CD-Profil oder Federschiene/ Hutprofil
- › Holzbalkenabstände bis 1000 mm
- › Metall-Unterkonstruktion freitragend
- › Feuerwiderstandsklasse bis F90

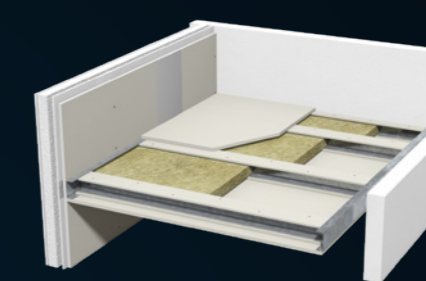
SPEZIELLE AUSFÜHRUNGEN

Ergänzungen der Deckensysteme

- › Decke unter Decke
- › Deckenschott
- › Revisionsklappen
- › Brandschutzummantelungen für Einbauleuchten
- › Deckensprünge 45° und 90°

FREITRAGENDE DECKEN

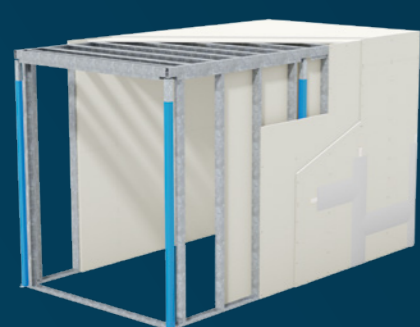
Brandschutz allein



- › Brandschutz von unten und/ oder von oben
- › Feuerwiderstandsklasse bis F90
- › Unterkonstruktion je nach Spannweite mit CW- oder UA-Profilen
- › Tragprofilabstand 625 mm
- › Raumbreiten bis 4,95 m

KNAUF CUBO RAUM-IN-RAUM SYSTEME

Basis oder Empore



- › Variable Lösungen
- › Cubo an Cubo Varianten
- › Feuerwiderstandsklasse bis F90
- › Allgemein bauaufsichtliche Zulassung Brandschutz

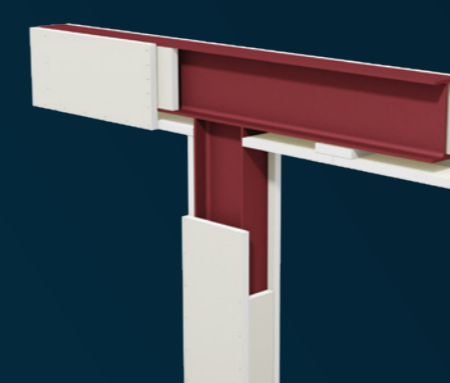
CUBO FLUCHTTUNNEL

Raum-in-Raum System für Rettungswege



- › Schutz des Rettungsweges vor herabfallenden Teilen im Brandfall
- › Stoßbeanspruchung von 3000 Nm nach Feueereinwirkung gemäß einer Brandwand nachgewiesen
- › Feuerwiderstandsklasse F90
- › Allgemein bauaufsichtliche Zulassung Brandschutz

FIREBOARD TRÄGER- UND STÜTZEN-BEKLEIDUNGEN



- › Stahlträger- und Stahlstützen-Bekleidungen
- › Holzträger- und Holzstützen-Bekleidungen
- › Lösungen mit und ohne Unterkonstruktion
- › Feuerwiderstandsfähigkeit 30 - 120 Minuten

INGENIEURMÄSSIGER BRANDSCHUTZ

Individuelle Lösungen im baulichen Brandschutz

Mindestgesamtplattendicken von Fireboard für die Feuerwiderstandsdauer von

Feuerwiderstandsdauer	Mindest-Gesamtplattendicke
30 Minuten	20 mm Fireboard
60 Minuten	30 mm Fireboard
90 Minuten	40 mm Fireboard (zweilagig)
120 Minuten	50 mm Fireboard (zweilagig)
180 Minuten	65 mm Fireboard (dreilagig)

- › Lösungen für Neubau und Bestand
- › Feuerwiderstandsdauer bis 180 Minuten
- › F30 und F60 einlagig

WIR NEHMEN

BRANDSCHUTZ PERSÖNLICH



Einladung zur Messe **FeuerTrutz 2024**

IM BRANDFALL

EINSCHLIESSEN

DRÜCKEN

**KEINE PANIK!
MIT KNAUF GEBAUT.**

KNAUF