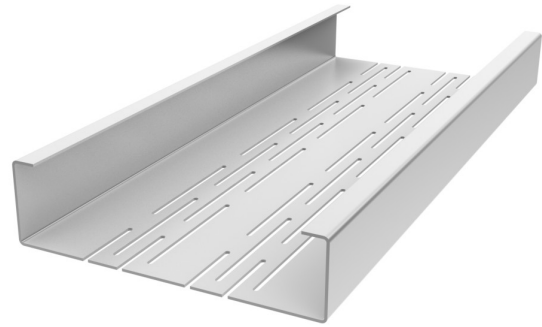


Yttervägsregel YR

Slitsad regel för ytterväggar

01/2021



EGENSKAPER

- Slitsad yttervägsregel
- Återvinningsbar
- Profilerna är buntade med plastband och förpackade med tråklöss och plastband.
- Maxlängd 8000 mm.
- Spikning med system Nail It eller skruvning, se montageanvisningar
- Förankring i bjälklag sker med skjutspek, bultar eller betongskruv enl. respektive tillverkarens anvisningar

Tekniska egenskaper

Kvalitet	S350 GD + z 275	SS-EN 10346:2015 SS-EN 1090-1:2009+A1:2011
Mått	Plåttjocklek	1,0 och 1,5 mm
	Höjd	42 och 46 mm
	Dimensioner	120, 145, 170, 195, 220, 250 mm
Vikt	Vikt/löpmeter och dimension	Se sortiment
Toleranser	Längd <3000mm	+0/-3 mm
	<3000 Längd <5000mm	+0/-4 mm
	Längd >5000mm	+0/-5 mm
	Bredd	+/- 0,5 mm
	Flänsbredd	+/- 0,5 mm
	Tjocklek	± 0,04 mm
	Krokighet	Max L/400
	Vinkelriktighet	+/-2 grader
Hållfasthet	Sträckgräns, Re	Min 350 N/mm ²
	Brottgräns, Rm	Min 420 N/mm ²
	Förlängning, A80	16%
Ytbeläggning	Typ	Zink
	Vikt	Min 275 g/m ² fördelat på plåtens sidor
	Tjocklek	Min 20 µm/sida
Korrosivitetsklass		C2
Fukt	Ickeorganiskt material	
	Vid längre förvaring utomhus bör profilerna väderskyddas, polyetenduk är ej UV beständig	
Brand	A1	SS-EN 13501-1:2019
CE-märkning		SS-EN 1090-1

PRODUKTBESKRIVNING

Slitsad regel YR för ytterväggar. Använd alltid regler i hela längder. Ändbeslag Nail Bracket är en kombinerad tryckfördelningsplåt, ändavstyvare samt lastfördelare. Beslaget sammanfogas till regel och skena med spik Nail Impact och spikpistol CNP75.1 alt. skruv B08.

Profilens slitsade liv gör att värmeförlusterna genom väggen reduceras på grund av slitsarnas randegenskaper och förlängda värmetransportväg.

Vid håltagningar behöver normalt ingen efterbehandling göras eftersom zinksiktet har en självläkande effekt och förflyttar sig till oskyddade ytor.

BEARBETNING

Hantering, bearbetning och montage enligt anvisningar på www.knaufdanogips.se

MILJÖ

Bedömd i Byggvarubedömningen BVB ID 90160, Sunda Hus och registrerad i BASTA. Återvinning 100%. Avfallshantering EWC 170405.

FÖRVARING

Ytterligare information på www.knaufdanogips.se

SÄKERHETSANVISNING

Se aktuellt säkerhetsblad på www.knaufdanogips.se

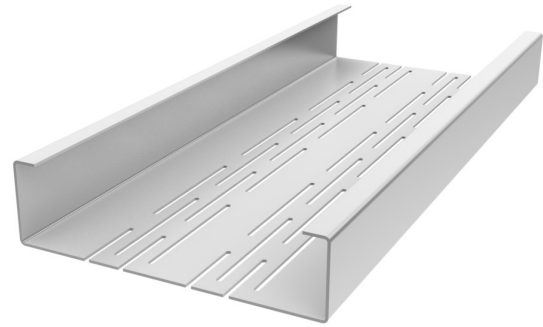


Yttervägg

Yttervägsregel YR

Slitsad regel för ytterväggar

02/2020



YR		S350						Eurokod 3								
Profil		Tvärsnittsmått (yttermått)						Mått till mittlinje för plåt					Livdelar			Brutto
höjd	t	h	b ₁	b ₂	c	r _i	t _{nom}	h _t	b _{1t}	b _{2t}	c _t	t _d	s ₁	s ₂	slits	A _{nom}
120	1	120	42	42	10,9	1,0	1,0	119,0	41,0	41,0	10,4	0,940	24,5	24,5	46	220,5
	1,5	120	42	42	10,9	1,5	1,50	118,5	40,5	40,5	10,2	1,429	24,5	24,5	46	326,8
145	1	145	42	42	13,4	1,0	1,0	144,0	41,0	41,0	12,9	0,940	27,0	27,0	66	250,5
	1,5	145	42	42	13,4	1,5	1,5	143,5	40,5	40,5	12,7	1,429	27,0	27,0	66	371,8
170	1	170	42	42	10,9	1,0	1,0	169,0	41,0	41,0	10,4	0,940	39,5	39,5	66	270,5
	1,5	170	42	42	10,9	1,5	1,5	168,5	40,5	40,5	10,2	1,429	39,5	39,5	66	401,8
195	1	195	42	42	13,4	1,0	1,0	194,0	41,0	41,0	12,9	0,940	52,0	52,0	66	300,5
	1,5	195	42	42	13,4	1,5	1,5	193,5	40,5	40,5	12,7	1,429	52,0	52,0	66	446,8
220	1	220	42	42	13,4	1,0	1,0	219,0	41,0	41,0	12,9	0,940	54,5	54,5	86	325,5
	1,5	220	42	42	13,4	1,5	1,5	218,5	40,5	40,5	12,7	1,429	54,5	54,5	86	484,3
250	1	250	42	42	10,9	1,0	1,0	249,0	41,0	41,0	10,4	0,940	69,5	69,5	86	350,5
	1,5	250	42	42	10,9	1,5	1,5	248,5	40,5	40,5	10,2	1,429	69,5	69,5	86	521,8
Multipel																
Enhet		mm	mm	mm	mm	mm	mm	mm	mm	mm	mm	mm	mm	mm	mm	mm ²

Profil		Brutto	Effektivt tvärsnitt								Yta och massa	
höjd	t	A _{gr}	A _{eff}	W _{y,2m}	W _{y,4m}	W _{y,fri}	I _{y,2m}	I _{y,4m}	I _{y,2fri}	I _{y,4fri}	F	g
120	1	207	105	6,18	6,27	3,54	35,8	43,7	25,2	28,9	0,446	1,72
	1,5	311	188	11,16	11,27	5,54	51,7	63,0	37,2	42,6	0,443	2,55
145	1	235	112	7,48	7,63	4,64	50,1	66,4	36,9	44,9	0,506	1,95
	1,5	354	203	14,29	14,50	7,22	71,9	94,5	53,6	65,5	0,503	2,90
170	1	254	114	8,66	8,89	6,64	71,9	97,1	57,3	72,3	0,546	2,11
	1,5	383	209	16,61	17,06	10,28	102	138	82,0	104	0,543	3,13
195	1	282	120	10,06	10,45	8,82	100	140	83,4	109	0,606	2,34
	1,5	426	223	19,57	20,26	13,61	142	197	118	155	0,603	3,49
220	1	306	121	11,16	11,64	10,43	120	180	102	142	0,656	2,54
	1,5	461	226	21,54	22,56	16,11	168	252	144	202	0,653	3,78
250	1	329	120	12,16	12,84	12,16	159	245	141	204	0,706	2,73
	1,5	497	224	23,55	24,95	20,51	222	341	198	287	0,703	4,07
Multipel				10 ³	10 ³	10 ³	10 ⁴	10 ⁴	10 ⁴	10 ⁴		
Enhet		mm ²	mm ²	mm ³	mm ³	mm ³	mm ⁴	mm ⁴	mm ⁴	mm ⁴	m ² /m	kg/m