

ACOUSTIFIT

Isolant acoustique pour cloisons de séparation, contre-cloisons et plafonds

Fiche technique

09/2025



Description

Panneau isolant indéformable non revêtu en laine de verre avec ECOSE® Technology spécifiquement destiné à l'isolation thermique et acoustique de cloisons de séparation, contre-cloisons et plafonds dans les bâtiments résidentiels et utilitaires.

Avantages

- › Dimensions adaptées aux dimensions courantes des cloisons de séparation légères
- › Mise en œuvre et découpe à dimension rapides
- › Mise en œuvre efficace grâce à son élasticité latérale
- › Excellent confort de pose grâce à ECOSE Technology
- › Très bonne réaction au feu : Euroclasse A1 (incombustible)
- › Satisfait aux exigences de qualité les plus sévères pour l'air intérieur

Certifications



Declare.



Propriétés selon EN 13162

Propriétés	Valeur	Norme
Valeur Lambda déclarée (λ_D)	0,037 W/mK	EN 12667
Réaction au feu Euroclasse	A1	EN 13501-1
Tolérance longueur	$\pm 2\%$	EN 822
Tolérance largeur	$\pm 1,5\%$	EN 822
Résistance à la diffusion de vapeur d'eau (μ)	≈ 1	EN 12086
Résistance au passage de l'air	$\geq 5 \text{ kPa.s/m}^2$	EN 29053

Spécifications

Rd ($\text{m}^2\text{K/W}$)	Épaisseur (mm)	Largeur (mm)	Longueur (mm)
1,05	40	600	1350
1,20	45	600	1350
1,35	50	600	1350
1,60	60	600	1350
1,85	70	600	1350
2,00	75	600	1350
2,40	90	600	1350
2,70	100	600	1350

Informations complémentaires

Durabilité

La laine de verre minérale de Knauf Insulation est fabriquée avec ECOSE Technology. Ce liant, breveté par Knauf Insulation, ne contient pas de formaldéhyde, de phénol ou d'acrylates et est issu de matières premières végétales qui remplacent les dérivés pétrochimiques. La laine verre de Knauf Insulation avec ECOSE Technology est fabriquée avec du verre recyclé (jusqu'à 80%). La laine de verre minérale est stable dimensionnellement, non hygroscopique, non capillaire et ne constitue pas un terrain favorable au développement de vermine et à la formation de moisissures.

Indoor Air Comfort Gold Label d'Eurofins

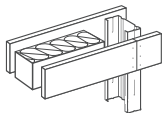
La laine de verre minérale de Knauf Insulation avec ECOSE Technology s'est vu décerner le Indoor Air Comfort GOLD Label d'Eurofins en 2010. Cela signifie que les produits en laine de verre de Knauf Insulation satisfont aux exigences internationales les plus sévères en matière de qualité de l'air intérieur (émission de COV).

Pour les poseurs, il s'agit d'une garantie de sécurité, de performance et de durabilité. Pour les occupants des immeubles, c'est l'assurance de choisir un produit qui répond aux exigences réglementaires les plus sévères en matière de qualité de l'air intérieur.

Performances acoustiques

Le panneau isolant Acoustifit présente d'excellentes performances acoustiques. Sa combinaison avec le système Knauf SoundProtection permet d'obtenir une isolation acoustique optimale.

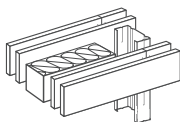
Composition W151



Diamond Board 12,5 mm
Laine de verre | Magnum Plus
Diamond Board 12,5 mm

Type de plaque :	Diamond Board
Type de profilé :	Magnum Plus
Largeur de profilé :	75 mm
Épaisseur laine :	60 mm
Valeur Rw :	48 dB
Largeur de cloison :	100 mm

Composition W152



Diamond Board 12,5 mm
Diamond Board 12,5 mm
Laine de verre | Magnum Plus
Diamond Board 12,5 mm
Diamond Board 12,5 mm

Type de plaque :	2 x Diamond Board
Type de profilé :	Magnum Plus
Largeur de profilé :	75 mm
Épaisseur laine :	60 mm
Valeur Rw :	58 dB
Largeur de cloison :	125 mm

EUCEB

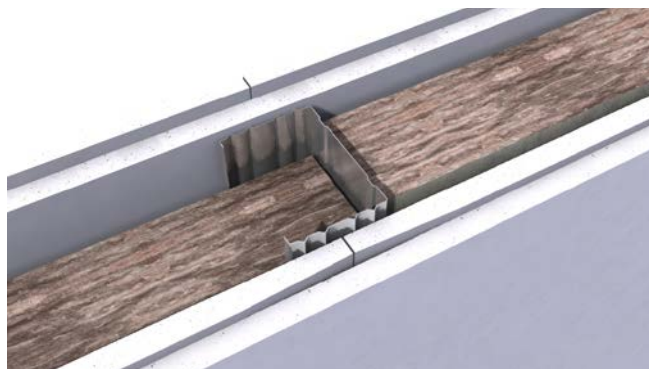
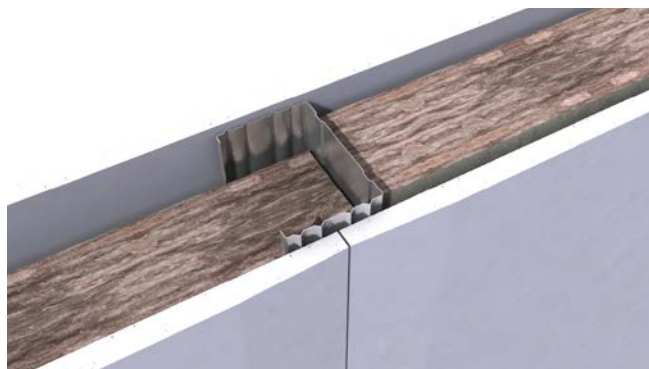
EUCEB vérifie que les produits isolants en laine minérale sont fabriqués conformément aux exigences et réglementations européennes en matière de santé et de sécurité.

Domaine d'application

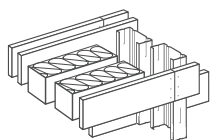
Le panneau Acoustifit a été spécialement conçu pour l'isolation acoustique de cloisons de séparation légères. La combinaison du panneau avec les cloisons de séparation Knauf W11, les cloisons d'applique Knauf W62 et le système Knauf SoundProtection permet de réaliser des constructions dont l'isolation acoustique est optimale.

Mise en œuvre

Construire l'ossature métallique ou en bois. Fixer les plaques de plâtre Knauf sur une face. Poser les panneaux isolants Acoustifit l'un contre l'autre entre les profilés métalliques CW et UW et contre les plaques de plâtre en exerçant une légère pression. Grâce à leur structure souple, la jonction des panneaux isolants Acoustifit avec les profilés métalliques ou le cadre en bois est optimale. Pour des informations sur la mise en œuvre des cloisons de séparation légères, veuillez consulter le site www.knauf.com.

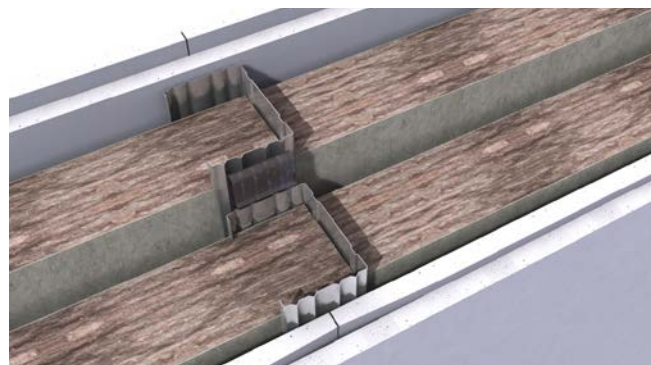


Composition W155



Diamond Board 12,5 mm
 Diamond Board 12,5 mm
 Laine de verre | 2 x Magnum Plus
 Diamond Board 12,5 mm
 Diamond Board 12,5 mm

Type de plaque :	2 x Diamond Board
Type de profilé :	2 x Magnum Plus
Largeur de profilé :	75 mm
Épaisseur laine :	60 mm
Valeur Rw	66 dB
Largeur de cloison :	205 mm



**THE ECOSE®
 DIFFERENCE**

Declare.

Knauf Belgium

Rue du Parc Industriel 1,
 B-4480 Engis

Service technique

Tel.: +32 (0) 4 273 83 02

technics@knauf.be

www.knauf.com

Acoustifit/FR/B/09.25/FT

La gamme de laine de verre de Knauf Insulation est composée de rouleaux et panneaux de différentes dimensions et différents types. La gamme extrêmement variée s'applique par conséquent dans un vaste panel de situations tant en rénovation qu'en nouvelle construction. Le produit combine excellentes propriétés thermiques et acoustiques, incombustibilité et mise en œuvre rapide. Il est parfaitement comprimable pour le transport et le stockage.

Knauf Insulation est devenu le premier et le seul fabricant d'isolants en Europe à voir sa gamme de produits de laine minérale de verre accréditée par DECLARE en tant que « Red List Free » et ce également pour sa gamme de laine à souffler Supafil®.

Le label DECLARE permet de savoir ce que contient un produit. Il comprend la liste des ingrédients et indique si le produit contient des substances chimiques figurant sur la « liste rouge » de DECLARE, c'est-à-dire des substances désignées comme nocives pour la santé et l'environnement, telles que le formaldéhyde ajouté.

Pour obtenir le label DECLARE, Knauf Insulation a divulgué l'intégralité de la composition de ses produits en laine minérale de verre. Son isolation en laine minérale de verre est fabriquée à partir de 80 % de matériaux recyclés, principalement des bouteilles et des bouchons usagés collectés localement. Un autre facteur clé dans l'obtention du statut DECLARE « Red List Free » est la technologie ECOSE®, le liant biosourcé unique de la société, qui ne contient pas de formaldéhyde ni de phénol ajoutés - des substances qui figurent sur la « liste rouge » de DECLARE.

ATTENTION :

Cette fiche est destinée à l'information de notre clientèle. Elle annule toutes les précédentes. Les données correspondent à l'état le plus récent de nos connaissances, mais ne sauraient en aucune façon engager notre responsabilité. Nous vous recommandons de prendre contact avec notre service technique afin de vérifier l'exactitude des informations. Tous droits réservés. Les modifications, reproductions photomécaniques, même si elles sont faites par extrait, nécessitent l'autorisation expresse de Knauf.

Les propriétés constructives, statiques et physiques des systèmes Knauf ne peuvent être garanties qu'à condition d'utiliser exclusivement des composants des systèmes Knauf ou des produits recommandés par Knauf.