



総合製品カタログ

高性能グラスウール断熱材(住宅用・一般建築用)

2026年6月版



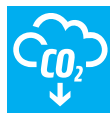
断熱性



吸音性



不燃性



環境性



リサイクル
ガラス使用



安全性



省エネ貢献



ソフトな手触り

Build on us.

INSULATION WITHOUT COMPROMISE

建物にこれまで以上の価値が求められる時代。

妥協のない断熱材を選ぶ時です。

より多くの価値を提供する製品。

断熱性だけでなく、吸音性、不燃性、持続可能性、環境配慮にも貢献します。

建築プロセスを支えるサポートと確かな品質。

高性能な製品であるだけでなく、設計から施工までのあらゆる工程で人々を支え、質の高い建築を実現するサポートと確かな品質をご用意しています。

グローバルな専門知識を、地域に根差した製品とサービスで。

グローバルな製造技術を活かし、地域に根ざした製品とサービスを提供するため各国のニーズや要件に合わせてカスタマイズしています。

これがクナウフ・インシュレーションの製品を選ぶ理由です。妥協のない選択こそが、最良の答えだと当社は信じています。



CONTENTS

1.	クナウフ・グループとクナウフ・インシュレーションの紹介	4
1.1	イノベーションと製造技術.....	4
1.2	クナウフ・インシュレーションのグラスウールを選ぶ理由	5
1.3	サステナビリティの新たなビジョン	6
1.4	ECOSE®が生み出す、新しい常識	8
1.5	製品認証.....	11
2.1	クナウフ・インシュレーションのグラスウール特徴 : Earthwool®高性能グラスウール	12
2.2	世界トップクラスの断熱性能: Supafil®吹込み用グラスウール.....	14
3.	サービスガイドライン.....	16
4.	製品一覧.....	17
4.1	Earthwoolバットタイプ	18
4.2	Earthwoolロールタイプ	20
4.3	Knauf Insulationパックタイプ	22
4.4	Supafil Loft 天井用.....	24
4.5	Supafil Frame 屋根・床・壁用	26
4.6	Urbanscape® 屋上緑化	28
4.7	家電製品用断熱材.....	29
5.	ケーススタディ	30

1.1 Innovation and Production

イノベーションと製造技術

アジア太平洋地域で最先端かつ最大級の製造設備 マレーシア工場から日本市場へ

全世界に40以上の工場を持つ世界最大の断熱材メーカーの1つであるクナウフ・インシュレーションは、ここアジア太平洋地域に最新かつ最先端のグラスウール断熱材製造工場を設立しました。

アジア太平洋地域の需要に応えます

1億2,000万ユーロを投資して建設されたマレーシアのジョホールにある最先端工場は、年間7万5,000トンの製造能力を有し、アジア太平洋地域における高品質且つ持続可能性の高い断熱材への需要に応えます。

輸送距離と時間の短縮

アジア太平洋地域における工場建設により、これまでの欧米の工場からの供給と比べて輸送距離が短くなり、二酸化炭素排出量の削減に貢献します。また、リードタイム(納期)の短縮という大きなメリットも実現しました。

革新的な製品

当工場では、最新の製造技術を導入し、製造プロセスのあらゆる段階で革新的な工夫を凝らしています。

多様なリサイクルガラスを処理できる新世代の溶解炉から作られています。さらに、ホルムアルデヒドを含まないECOSE®テクノロジーという植物由来のバインダーを使用。高品質なガラス繊維でありながら、環境にも配慮した製品です。Twintech®テクノロジーと特許取得済みの圧縮包装システムも含めて、最初から最後まで革新的な製造工程を経て製造される断熱材製品をお届けします。

日本の気候と建築に最適な断熱ソリューション

クナウフ・インシュレーションは、日本の独自の気候条件や厳しい断熱材要件を深く理解しています。そのため、現地の建築方法に合わせた多種多様な製品を取り揃え、快適でエネルギー効率の高い住環境を実現するソリューションを提供しています。

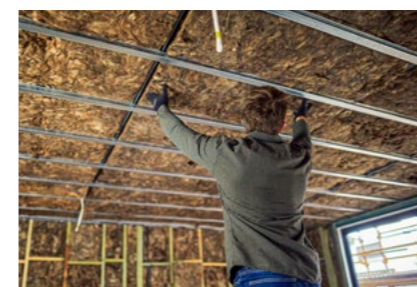
当社は、HVACシステムや、オープン、自動車、冷蔵庫といった家電製品向けのソリューションに加え、日本の住宅市場および非住宅市場の特定のニーズに応えるため、製品ラインナップ全体を日本市場に合わせてカスタマイズしています。これにより、お客様に最適な断熱材をお届けできると確信しています。



1.2 Why Knauf Insulation Glasswool?

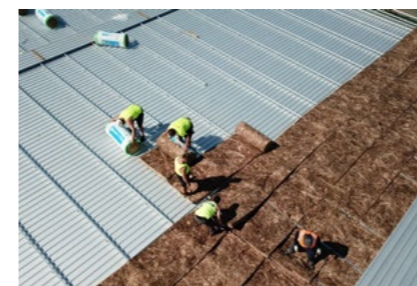
クナウフ・インシュレーションのグラスウールを選ぶ理由

もう断熱材選びで妥協する必要はありません。当社は、少ない資源で最高の性能を発揮する断熱ソリューションをご提供します。



高性能

- 一年を通して住宅を快適な温度に保つ優れた断熱性能
- 光熱費を抑えて、もっと快適に
- 屋外の騒音や生活音を吸収し、建物の音響性能を向上させます
- 不燃性素材で、延焼の原因になりません



より健康的な建物の実現

- ECOSE® Technologyを採用 - ホルムアルデヒドを使用しない独自の植物由来バインダー
- 低VOC(揮発性有機化合物)で、最高基準のEurofins Indoor Air Comfort Gold 認証済み
- DECLARE社「レッドリスト・フリー」認証を取得 - 有害な化学物質を含みません
- Living Building Challenge、LEED、GreenStar、WELLなどのグリーンビルディング評価システムにおいて、ウェルビーイング(健康・快適性)に関するクレジットに貢献



快適な施工

- 従来のグラスウールと比較して、ソフトな手触りで、施工性アップ
- 簡単にカットでき、作業時間を短縮
- 粉塵の発生を減らし、クリーンな作業環境を実現します
- ソフトな手触りで、施工時の不快感を軽減
- 不快な臭いがありません



輸送と取り扱いを削減

- 独自の最先端技術を用いた圧縮梱包
- 梱包された製品は、施工面積の体積最大10分の1に圧縮
- 輸送コストの削減
- 保管効率の向上に貢献

KNAUF クナウフ・インシュレーションは、サステナブル建築の分野で世界をリードするクナウフグループの一員です。

■ Knauf Group

160億ユーロ超
売上高

+41,500
世界中の従業員数

300
工場・支店数

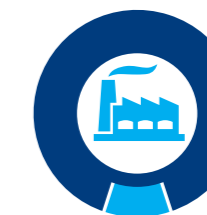
+90
ヶ国で展開



25億ユーロ超
売上高



+6,000
世界中の従業員数



28
工場・支店数



+40
ヶ国で展開

■ Knauf Insulation

1.3 A New Vision of Sustainability

サステナビリティの新たなビジョン

クナウフ・インシュレーションは、常にサステナビリティ(持続可能性)を最優先しています。そのため、製品開発から事業運営、そしてビジネス戦略のすべてにおいて、持続可能性を深く組み込んでいます。

当社の製品は、エネルギー消費と有害物質の排出を削減できるよう設計されており、人にも地球にも良い建物づくりに貢献します。

私たちは、ゼロ・ハーム(危害ゼロ)に注力し、エネルギー使用量と排出量の削減、生産廃棄物のリサイクル、循環経済の原則の組み込み、そしてより良い持続可能な建物のための絶え間ないキャンペーン活動に取り組んでいます。

- 2009年** 独自の植物由来バインダーECOSE® Technologyを導入しました。
- 2010年** 廃棄物、エネルギー使用量、炭素排出量、および休業災害(Lost Time Accidents)の削減に関して、2020年に向けた目標を設定しました。
- 2014年** 埋め立て廃棄物を50%削減しました。
- 2015年** 排水量50%削減という2020年に向けた目標を達成しました。
- 2016年** CO₂排出量20%削減、エネルギー使用量20%削減の目標を達成しました。
- 2018年** 国連の持続可能な開発目標(SDGs)に足並みを揃えました。



- 2020年** サステナビリティ戦略「より良い世界のために(For A Better World)」を掲げました。
- 2025年** 長期目標達成に向けた、中期目標の実現に取り組んでいます。

FOR A BETTER WORLD

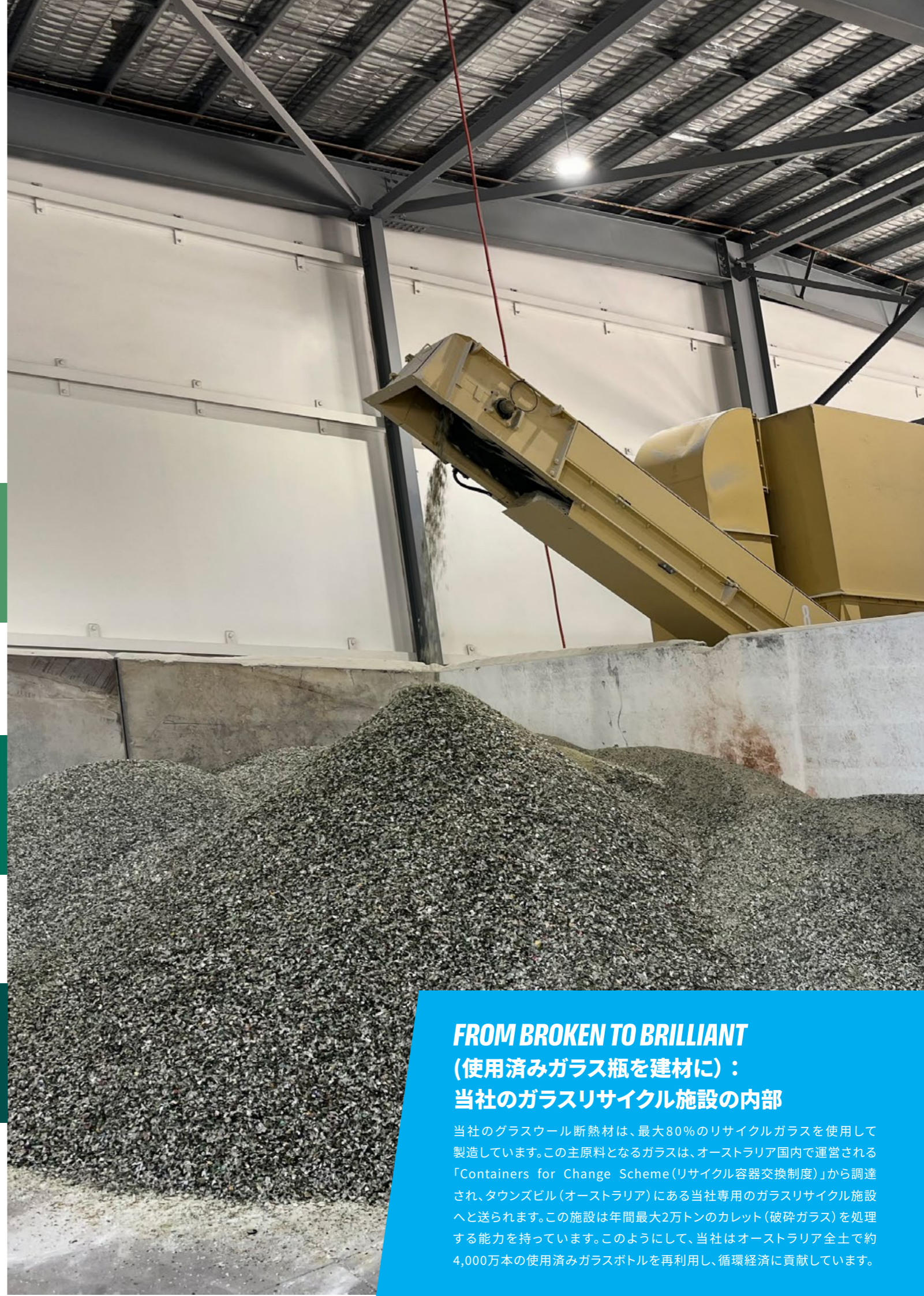
- PUT PEOPLE FIRST** 地域社会と人々が、安全に、そして豊かに暮らせるようにします。
- ACHIEVE ZERO CARBON** 製品と工場の環境負荷を最小限に抑えます。
- DELIVER A CIRCULAR ECONOMY** より少ない資源で、より多くの性能を提供します。
- CREATE BETTER BUILDINGS** 未来に適した建物建築を支えます。

2032年 「より良い世界のために(For A Better World)」で掲げた目標達成を目指しています。

- 50%** スコープ1&2* 排出量の削減
- 30%** スコープ3* 排出量の削減
- ゼロ** レッドリストに指定された化学物質を含みません。
- ゼロ** 廃棄物処理ゼロを目指します。
- 2%** 年間取水量の削減

*スコープ1 排出量は、クナウフ・インシュレーションによる直接排出量です。
スコープ2 排出量は、クナウフ・インシュレーションが購入したエネルギーの発電によって発生する間接排出量です。
スコープ3 排出量は、当社のインバウンドおよびアウトバウンド活動中に発生する間接排出量です。

詳細はウェブサイトをご確認ください。



FROM BROKEN TO BRILLIANT (使用済みガラス瓶を建材に)： 当社のガラスリサイクル施設の内部

当社のグラスウール断熱材は、最大80%のリサイクルガラスを使用して製造しています。この主原料となるガラスは、オーストラリア国内で運営される「Containers for Change Scheme(リサイクル容器交換制度)」から調達され、タウンズビル(オーストラリア)にある当社専用のガラスリサイクル施設へと送られます。この施設は年間最大2万トンのカレット(破砕ガラス)を処理する能力を持っています。このようにして、当社はオーストラリア全土で約4,000万本の使用済みガラスボトルを再利用し、循環経済に貢献しています。

1.4 The ECOSE® Difference

ECOSE®が生み出す、新しい常識



2009年以来、当社のグラスウール製品は、環境にやさしい製品を生み出す、独自の植物由来バインダー（結合剤）ECOSE® Technologyを使用して製造しています。

ECOSE®で環境配慮

低炭素でよりよい建物を実現

ECOSE®バインダーを使用して製造された当社の製品は、深刻な健康リスクをもたらすとされる有害物質を含まず、DECLARE社の「レッドリストフリー」ラベルを取得しています。これは、日本国内のグラスウール製品では初めてです。また、当社の製品は、最高水準であるEurofins Indoor Air Comfort Gold 認証をグラスウールとして初めて取得しており、低VOC（揮発性有機化合物）排出要件への準拠を示しています。

ECOSE®を体感

施工者にとって扱いやすく、より快適な作業環境を実現

ECOSE®を使用したグラスウールは、有害な化学物質を加えていないため、臭いが少なく、硝子粉塵も立ちにくい、ソフトな手触りで、チクチクしにくい断熱材で、快適な施工が実現します。

多くのお客様から、従来のバインダーを使用した製品に比べ、肌への刺激が少ないと評価をいただいています。また、染料や人工着色料を一切使用していないため、自然なブラウンカラーをしています。

ECOSE®で安全な室内空気質

有害成分を含まず、室内空気の質を向上

従来のバインダーと比較して、植物由来バインダーのECOSE®は、急速に再生可能な資源から作られているため、バインダー製造時の炭素排出量が低く、それを使用する当社の製品のエンボディドカーボン（原材料・製造・建設・解体時に発生する炭素量）を削減します。これにより、ECOSE®バインダーを使用した当社の製品が採用された建物において、エンボディドカーボンと建物全体の持続可能性を高め、低炭素建築物の実現に貢献します。

信頼できるECOSE®

より良い建物の実現に向けた15年間に及ぶ実績

15年以上にわたり、ECOSEは新しい常識を生み出してきました。ECOSEで製造された製品は、最も厳格な国際基準を満たしており、居住者、施工者、そして地球にとってより良い建物の創造に貢献しています。



詳細はウェブサイトをご確認ください。



従来のグラスウール断熱材



ECOSE®を使用したグラスウール断熱材



Embedding Sustainability into our Products

製品への持続可能性の組み込み



1

RAW MATERIALS - 原材料

天然資源の保護

当社のグラスウール断熱材は、最大80%のリサイクルガラスを使用しており、新たな原材料の必要性を最小限に抑えています。

また、当社の植物由来バインダーECOSE®は、急速に再生可能な原材料を使用しているため、従来のバインダーと比較してバインダー製造時の炭素排出量が最大70%低くなっています。



2

MANUFACTURING - 製造

製造プロセスの環境負荷を低減

当社は高い品質基準の維持と、環境配慮をした製造を行っており、ISO 9001、ISO 14001、ISO 50001の認証を取得しています。また、廃棄物の最小化、広範なリサイクルを行い、埋め立て廃棄物ゼロを目指しています。



3

PACKAGING - 梱包

梱包を最大限に活用し、炭素排出量を最小限に抑えます

当社の圧縮技術は梱包効率を最大限に高め、必要な梱包材の総量を削減します。また、保管スペースの削減や、現場での製品の取り扱いやすさに貢献します。また、梱包材のリサイクル含有率を高め、炭素排出量の削減にも取り組んでいます。



4

DISTRIBUTION - 配送

製品を効率的に届けます

当社は、圧縮梱包された製品を配送することで、路上を走るトラックの台数を減らし、炭素排出量を削減します。さらに輸送関連の保管スペースも減らしています。



5

BUILDING - 建築

高性能で快適、そして健康的な建築環境を創る

当社のグラスウール製品は、EUROFINS Indoor Air Comfort Gold 認証を取得しており、室内空気質の改善に貢献する低VOC（揮発性有機化合物）レベルを示しています。また、Declare社の「レッドリスト・フリー」認証が示すように、ホルムアルデヒドを含んでいません。

1.5 Certifications

製品認証



製品認証の詳細はウェブサイト Knauf.com をご確認ください。

厳しいグローバル基準に適合した製品認証

クナウフ・インシュレーションのグラスウール断熱材は、厳格な日本の建築基準に適合するだけでなく、世界的な環境・健康・安全基準も満たしています。

安全性・機能性

JIS 認証規格製品

JIS適合性認証

クナウフ・インシュレーションの工場は、以下のJIS適合性認証を取得し、標準化された安全性、機能性が高い製品をお届けしています。

- JIS A 9504 (人造鉱物繊維保温材)
- JIS A 6301 (吸音材料)
- JIS A 9521 (建築用断熱材)
- JIS A 9523 (吹込み用繊維質断熱材)

クリーンな室内空気健康を守る



EUROFINS GOLD CERTIFICATE FOR INDOOR AIR COMFORT

Eurofins Indoor Air Comfort (Gold) 認証は、製品の揮発性有機化合物 (VOC) 排出量が極めて低く、室内空気質を損なわないことを証明する国際的な認証です。この認証を取得した当社のグラスウールは、シックハウス症候群の原因となるVOCの影響を最小限に抑える製品として信頼性があり、環境と健康に配慮した建材であることを示します。

最高水準の環境・健康・持続可能性



GLOBAL GREENTAG CERT™ GREENRATE™ LEVEL A CERTIFIED

Global GreenTag Cert™ GreenRate™ Level Aは、建築資材の環境・健康・持続可能性の面で最高水準の基準を満たしていることを証明する国際的な認証です。

製品の環境影響を「見える化」

EPD® EPD環境製品宣言

EPD環境製品宣言 (Environmental Product Declaration) は、製品の環境影響を定量的に示した第三者認証の文書です。ライフサイクルアセスメント (LCA) に基づき、製品の製造から廃棄までの環境影響に関わる透明性をEPDとして公開しています。

有害物質不使用で、人と地球に優しい

Declare.



DECLARE レッドリスト・フリー

DECLARE社の「レッドリスト・フリー」ラベルは、建築製品が特定の有害な化学物質を含まないことを示す国際的な認証です。この認証を取得した当社のグラスウールは、健康や環境に悪影響を及ぼすリスクのない安全な選択肢であり、持続可能性、透明性の高い製品であることを示します。

吸入しても安全な繊維素材



EUCEB CERTIFIED

EUCEB認証は、グラスウール製品の品質と安全性を保証する国際的な認証です。当社のグラスウール製品は、EUCEBによって、日常生活で発生するほこりよりも生物学的環境でより容易に分解される「分類されていない繊維」であると認証されており、使用者にとって安全で安心してご利用いただける製品であることが証明されています。

品質・安全・環境配慮における信頼性



ISO 9001: 品質マネジメントシステム認証

当社の全製品はISO 9001品質マネジメントシステムに則って製造されており、製品範囲全体で一貫した性能、品質、サービスを提供しています。



ISO 45001: 労働安全衛生マネジメント

当社の全製品はISO 45001労働安全衛生マネジメントシステムに準拠して製造されており、従業員の健康と安全へのコミットメントを示しています。



ISO 14001: 環境マネジメント

当社の全製品はISO 14001環境マネジメントシステムに準拠して製造されており、環境への影響を最小限に抑えるというコミットメントを示しています。



ISO 50001: エネルギーマネジメント

当社の全製品はISO 50001エネルギーマネジメントシステムに準拠して製造されており、効率的なエネルギー管理を通じて資源の保護と製造工程による影響の最小化に取り組んでいます。

2.1 植物由来バインダーで、 人にも環境にもやさしい選択

Earthwool® (アースウール) 高性能グラスウール断熱材は、リサイクルガラスを主原料にホルムアルデヒドを含まない植物由来バインダー(結合剤)を使用し製造された健康・環境に配慮した製品です。施工の際のチクチク感や硝子粉塵も少なく、快適な施工が実現します。

EARTHWOOL®



優れた断熱性能

外気の影響を緩和し、一年を通して住宅を快適な温度に保ちます。



リサイクルガラス使用

当社のグラスウール断熱材は最大80%のリサイクルガラスを使用して作られます。新世代の溶融炉によりさまざまなグレードのリサイクルガラスの処理が可能のため、より多くの廃棄物を再利用することが可能です。



独自のバインダー技術ECOSE。ホルムアルデヒドを一切含まず、再生可能な植物由来のバインダー(結合剤)を使用して製造しています。染料や着色料を添加しておらず、当社のグラスウール断熱材の自然な色合いはこのバインダーによるもので、安全、健康、環境を象徴するブラウンカラーです。



省エネ

断熱性能の高い住宅は約33%ものエネルギーや電気代を節約できます。



不燃性

不燃材として認定されており、延焼の原因になりません。



撥水性



グラスウール繊維 DriTherm® テクノロジーのシリコン処理を施し、従来のグラスウールよりも撥水性を強化しました。



剛性

独自の成型技術TwinTech®より、従来の当社のグラスウール断熱材より剛性があり、しっかりと自立してフィットするため施工性がアップしました。



低VOC

当社のグラスウールは、室内空気質排出認証であるEurofins Indoor Air Comfort Gold認証により、VOC(揮発性有機化合物)の排出量が少ない「優れた材料」として認められています。



快適な施工

従来のグラスウール断熱材より臭いが少なく、硝子粉塵も立ちにくい、ソフトな手触りでチクチクしにくい断熱材で快適な施工が実現。



高い吸音性能

屋外の騒音や生活音を吸収し、建物の音響性能を向上させます。



圧縮梱包

特許取得の圧縮梱包技術により、保管スペースのムダを少なくパッケージの使用量も削減しました。



安全性

植物由来のバインダー(結合剤)を使用した当社のグラスウール断熱材は、ホルムアルデヒドやフェノールなど有害な化学物質を含んでいない安全な断熱材です。



2.2 専門施工業者による隙間のない安心施工 確かな断熱性と快適性を実現

SUPAFIL®

Supafil® (スーパーフィル) は、新築及び既存の家屋における天井や屋根・床・壁の断熱を目的として開発された高性能吹込み用グラスウール断熱材。リサイクルガラスを主原料とした環境に優しい素材で、ホルムアルデヒドや難燃剤など有害な物質を使用していないため、安心してご利用いただけます。



優れた断熱性能

最先端の製造技術で従来品よりも高い断熱性能を発揮します。室内の温度差を減らすことで、ヒートショック(急な温度変化による体への負担)を防ぎます。また、夏は熱を遮断し、冬は断熱することで、快適で健康的、安全な生活環境づくりに役立ちます。



高い吸音性能

屋外の騒音や生活音を吸収し、建物の音響性能を向上させます。



不燃性

リサイクルガラスが主原料のため、燃えにくく、万一の火災の延焼を抑えるのに適しています。また燃焼しても煙や有毒ガスを発生しません。人体、環境に影響を与える可能性のある難燃剤も使用していません。ヨーロッパでの耐火性能評価においては、最も不燃性が高いとされるユーロクラスA1の категорияに分類されています。



撥水性

吸湿性を持たない無機質材料で、素材自体が湿気を吸うことはありません。繊維に撥水処理も施されており、カビや劣化に強い製品です。



健康で安全

一般的なグラスウール断熱材に使用されるバインダー(結合剤)を使用しないグラスウール繊維で、ホルムアルデヒドや難燃剤などの有害物質を含みません。

Declare.



迅速でクリーンな施工

断熱材を寸法に合わせてカットする手間が不要です。低密度で施工が可能で、製品の吹込み量と施工時間を削減できます。施工時の粉塵の飛散が少なく、施工者に優しい快適な施工が実現します。また、認定施工業者による施工で、常に安定した品質が確保されます。



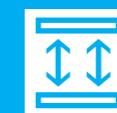
環境に優しい

ガラスを主原料とし、最大80%のリサイクルガラスを使用して製造した、環境に優しい断熱材です。



プライマリーウール

ロール品やマット品の製造工程で生じる端材から製造される従来の吹込み用グラスウール断熱材と違い、専用のプライマリーウールを使用しているため、品質が安定し、高い性能を発揮します。また吹込み装置の耐久性が向上します。



安定した性能

軽量の断熱材で、沈下量も少なく、施工時の断熱性能を長期にわたって維持します。どんな形状の部位にもつなぎ目なく隙間のない施工が可能です。



コスト削減

高い断熱性能を持つ住宅は、生活空間の温度差を抑えることができ、約33%のエネルギーや電気代を節約できます。

3. Service Guidelines

サービスガイドライン

パック

- 各製品パック
- マスターバッグによってまとめられています



マスターバッグ

- マスターバッグは、複数のパックをまとめたものです



スーパーキューブ

- 「スーパーキューブ」: 複数のマスターバッグに積層された、単一の製品タイプで構成されています。

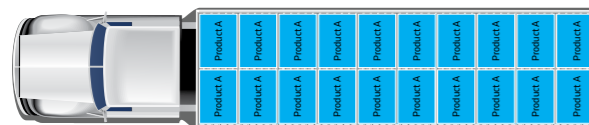


当社の卓越した顧客サービスへの継続的なコミットメントの一環として、以下の配送オプションをご利用いただけます。

- FCL** フルコンテナ積載 (FCL)
- FTL** トラック配送 (FTL / LTL)
- CPU** お客様による引き取り

FCL フルコンテナ積載での配送

単一または2種類の製品をコンテナで配送する注文です。このオプションは最適な購入条件となり、パットおよびロール製品の場合は発注日から約2ヶ月 / 8週間、ブローイング製品の場合は約4ヶ月 / 16週間のリードタイムが必要です。詳細については、営業担当までお気軽にお問い合わせください。



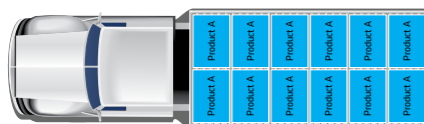
製品1種



製品2種

FTL トラック配送

より詳しい配送条件や配送手配が可能な地域については、お客様の状況に合わせて最適なお案内をさせていただきます。営業担当までお気軽にお問い合わせください。



製品1種



製品数種混載

CPU お客様による引き取り

国内に在庫がある製品は、当社の倉庫から直接お引き取りいただけます。詳細な手順や単価については、営業担当までお問い合わせください。お客様のご要望に応じた最適なお案内をさせていただきます。

4. Product Range

製品一覧

高性能グラスウール



Earthwool® バットタイプ (防湿層別張り)



18 ページ



Earthwool® ロールタイプ (防湿層別張り)



20 ページ



Knauf Insulation パックタイプ (防湿層付き)



22 ページ

吹込み用グラスウール



Supafil® 天井用



24 ページ



Supafil® 屋根・床・壁用



26 ページ

屋上緑化



Urbanscape® (屋上緑化)



28 ページ

保温・保冷・産業



家電製品用断熱材



29 ページ

Earthwool® バットタイプ

高性能グラスウール・防湿フィルム別張り



EARTHWOOL®



製品仕様

植物由来バインダーで安全性と環境配慮を追求した住宅用高性能グラスウール

Earthwool (アースウール) バットタイプは、防湿フィルム別張りタイプの高性能グラスウール断熱材です。断熱性、気密性に優れた快適な住宅を実現するグラスウールをご用意しています。自然なブラウンカラーが特徴で、独自の植物由来バインダー ECOSE® を使用した製品は、ホルムアルデヒドや有害な化学物質を一切使用していません。ソフトな手触りでありながら、従来品よりも剛性を強化し、快適な作業環境を実現します。

*別途防湿フィルムを施工してください。



製品特長

- ✓ ホルムアルデヒドを含む原料不使用
- ✓ TwinTech®成型技術で、両面滑らか・剛性の高い製品
- ✓ 優れた断熱性能
- ✓ 高い吸音性能
- ✓ 不燃材料認定
- ✓ ソフトな手触りで施工性アップ
- ✓ DriTherm®撥水技術でシリコン処理を施し、長期にわたる撥水性
- ✓ 圧縮梱包



用途・規格

用途	住宅用断熱材 壁・天井用
対応規格	JIS A 9521 建築用断熱材
不燃材料	国土交通大臣認定不燃材料 NM-4361 (2)

住宅用断熱材 壁・天井用

商品番号	密度 (kg/m³)	寸法 (mm)			熱伝導率 ¹ [W/(m·K)]	熱抵抗 [m²·K/W]	入数		JIS規格	JISによる製品記号 ²	不燃材料 ³
		厚さ	幅	長さ			(枚)	(坪)			
821682	高性能品 16	89	425	2,350	0.038	2.3	8	約 2.6	JIS A 9521	GWHG16-38	NM-4361(2)
898529	高性能品 16	105	390	2,740	0.038	2.8	7	約 2.6			
898531	高性能品 16	105	430	2,740	0.038	2.8	7	約 2.6			
821684	高性能品 16	140	425	2,350	0.038	3.7	5	約 1.6	GWHG20-35		
895886	高性能品 20	89	425	2,350	0.035	2.5	7	約 2.3			
829636	高性能品 20	105	390	2,740	0.035	3.0	5	約 1.9			
829639	高性能品 20	105	425	2,740	0.035	3.0	5	約 1.9			
893328	高性能品 20	120	380	2,740	0.035	3.4	5	約 1.9			
893326	高性能品 20	120	425	2,740	0.035	3.4	5	約 1.9			

JIS A 9521 建築用断熱材 (F☆☆☆☆)

¹ 熱伝導率は JIS A 9521 の規定値 (測定条件: 23°C) です。 ² JIS A 9521 による表示 ³ 国土交通大臣認定不燃材料



独自の製造技術



製品認証



製品詳細・証明書のダウンロードは、ウェブサイトからご確認いただけます。



施工上のご注意

- 別張り防湿シートの施工が必要です。
- 防湿層は、室内側の内装仕上げ材に密着するように施工して下さい。
- 内装仕上げ材と断熱材の間に隙間が出来ると断熱効果が損なわれるおそれがあります。
- 施工の際には適切な小屋裏換気口を設置してください。

Earthwool® ロールタイプ

高性能グラスウール・防湿フィルム別張り



EARTHWOOL®



製品仕様

住宅用汎用ロールとして、一般建築物・間仕切り壁の吸音材として

Earthwool (アースウール) ロールタイプは、防湿フィルム別張りタイプの高性能グラスウール断熱材です。豊富な密度と厚さを用意しており、建築・設備等の断熱材・吸音材として幅広い用途にお使いいただけるロールタイプのグラスウール製品です。自然なブラウンカラーが特徴で、独自の植物由来バインダーECOSE®を使用した製品は、ホルムアルデヒドや有害な化学物質を一切使用していません。ソフトな手触りでありながら、従来品よりも剛性を強化し、快適な作業環境を実現します。



製品特長

- ✓ ホルムアルデヒドを含む原料不使用
- ✓ TwinTech®成型技術で、両面滑らか・剛性の高い製品
- ✓ 優れた断熱性能
- ✓ 高い吸音性能
- ✓ 不燃材料認定
- ✓ ソフトな手触りで施工性アップ
- ✓ DriTherm®撥水技術でシリコン処理を施し、長期にわたる撥水性
- ✓ 圧縮梱包



用途・規格

用途	建築、設備等の断熱・吸音材
対応規格	JIS A 9504 人造鉱物繊維保温材 JIS A 9521 建築用断熱材 JIS A 6301 吸音材料
不燃材料	国土交通大臣認定不燃材料 NM-4361 (2) NM-5079

建築、設備等の断熱・吸音材

商品番号	密度 (kg/m ³)	寸法 (mm)			熱伝導率 [W/(m·K)]	入数		JIS規格	JISによる 製品記号 ³	不燃材料 ⁴
		厚さ	幅	長さ		(枚)	(坪)			
795275	16	50	910	25,000	0.038 ¹	1	約 22.8	JIS A 9521	GWHG16-38	NM-4361(2)
795276	16	105	910	12,000	0.038 ¹	1	約 10.0			
801761	24	25	1000	18,000	0.049 ²	1	約 18.0	JIS A 9504	-	NM-5079
835573	24	50	303	11,000	0.049 (JIS A 9504)	3	約 10.0	JIS A 9604 JIS A 9521 JIS A 6301		
827850	24	50	910	11,000	0.036 (JIS A 9521)	1				
795283	24	100	910	5,000	0.049 (JIS A 9504) 0.036 (JIS A 9521)	1	約 4.6			
795279	32	25	910	25,000	0.046 ²	1	約 22.8	JIS A 9504		
795284	32	50	303	13,500	0.046 (JIS A 9504) 0.033 (JIS A 9521)	3	約 12.3	JIS A 9504 JIS A 9521	GWHG32-33	
795285	32	50	910	13,500	0.046 (JIS A 9504) 0.033 (JIS A 9521)	1	約 12.3			

JIS A 9504 人造鉱物繊維保温材 (F☆☆☆☆)・JIS A 9521 建築用断熱材 (F☆☆☆☆)・JIS A 6301 吸音材料

¹ 熱伝導率はJIS A 9521 の規定値 (測定条件: 23°C) です。 ² 熱伝導率はJIS A 9504 の規定値 (測定条件: 70°C) です。

³ JIS A 9521による表示 ⁴ 国土交通大臣認定不燃材料



独自の製造技術



成型技術



植物由来バインダー



撥水技術



リサイクルガラス使用



製品認証

JIS 認証
規格製品



Declare.

Red List
Free

EPD®

製品詳細・証明書のダウンロードは、ウェブサイトからご確認いただけます。



施工上のご注意

- 別張り防湿シートの施工が必要です。
- 防湿層は、室内側の内装仕上げ材に密着するように施工して下さい。
- 内装仕上げ材と断熱材の間に隙間が出来ると断熱効果が損なわれるおそれがあります。
- 施工の際には適切な小屋裏換気口を設置してください。

Knauf Insulation パックタイプ

高性能グラスウール・防湿フィルム付き



KNAUF INSULATION



製品仕様

防湿フィルム一体型で、快適さと施工性を実現

Knauf Insulation (クナウフ・インシュレーション) パックタイプは、防湿層付き高性能グラスウール断熱材です。防湿フィルム一体型(6面パックタイプ)の高い防湿性能を有する高性能グラスウール製品で、フィルム耳幅30mm以上と広くており、施工性に優れています。自然なブラウンカラーが特徴のグラスウールは、独自の植物由来バインダー ECOSE®を使用しており、ホルムアルデヒドや有害な化学物質を一切使用していません。ソフトな手触りでありながら、従来品よりも剛性を強化し、快適な作業環境を実現します。



製品特長

- ✓ ホルムアルデヒドを含む原料不使用
- ✓ 優れた断熱性能
- ✓ 高い吸音性能
- ✓ 不燃材料認定
- ✓ DriTherm®撥水技術でシリコン処理を施し、長期にわたる撥水性
- ✓ 防湿フィルムの耳幅30mm以上
- ✓ 防湿フィルム一体型 / 6面パックタイプ



用途・規格

用途	住宅用断熱材・間仕切壁充填用
対応規格	JIS A 9521 建築用断熱材
不燃材料	国土交通大臣認定不燃材料 NM-4361(1)



独自の製造技術



植物由来バインダー 撥水技術 リサイクルガラス使用



製品認証



JIS 認証
規格製品

製品詳細・証明書のダウンロードは、ウェブサイトからご確認いただけます。



住宅用断熱材

防湿フィルム付き高性能グラスウール

商品番号	密度 (kg/m ³)	厚さ (mm)	幅 (mm)	長さ (mm)	熱伝導率 ¹ [W/(m·K)]	熱抵抗 (m ² ·K/W)	入数 (枚)	施工面積 (坪)	防湿ポリエチレンフィルム厚さ	JISによる製品記号 ²
886300	16	105	390	2,880	0.038	2.8	8	約 3.1	50μm ¹	
886301	16	105	430	2,880	0.038	2.8	8	約 3.1	50μm ¹	GWHG16-38
886302	16	100	430	1,370	0.038	2.6	16	約 3.0	20μm ²	

JIS A 9521 建築用断熱材(F☆☆☆☆) 国土交通大臣認定不燃材料 NM-4361(1)

*1 熱伝導率はJIS A 9521の規定値(測定条件:23°C)です。 *2 JIS A 9521による表示

一般建築用断熱材

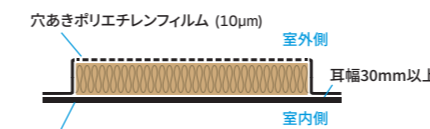
不燃材料認定を取得した内装工事用高性能グラスウール

商品番号	密度 (kg/m ³)	厚さ (mm)	幅 (mm)	長さ (mm)	熱伝導率 ¹ [W/(m·K)]	熱抵抗 (m ² ·K/W)	入数 (枚)	施工面積 (m ²)	防湿ポリエチレンフィルム厚さ	JISによる製品記号 ²
886305	24	50	430	1,370	0.036	1.4	22	13.0	20μm ²	
886306	24	100	430	1,370	0.036	2.8	11	6.5	20μm ²	GWHG24-36

JIS A 9521 建築用断熱材(F☆☆☆☆) 国土交通大臣認定不燃材料 NM-4361(1)

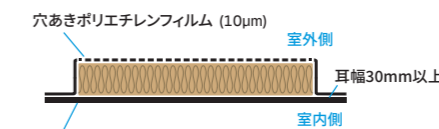
*1 熱伝導率はJIS A 9521の規定値(測定条件:23°C)です。 *2 JIS A 9521による表示

1 断面図



防湿ポリエチレンフィルム (50μm)
防湿性能 JIS A 6930 同等品
透湿抵抗値 82x10⁻³[m²·s·Pa/ng]以上
※参考値。保証値ではありません。

2 断面図



防湿ポリエチレンフィルム (20μm)
透湿抵抗値0.041[m²·s·Pa/ng]
※参考値。保証値ではありません。



施工上のご注意

- 防湿ポリエチレンフィルムを室内側に向けて施工してください。
- 外被材(防湿ポリエチレンフィルム・穴あきポリエチレンフィルム)は、直火厳禁です。
- 施工の際には適切な小屋裏換気口を設置してください。

Supafil® Loft 天井用

吹込み用グラスウール



SUPAFIL®



製品仕様

天井に最適な高性能グラスウール

Supafil® Loftは、施工スペースに制限がない天井に最適な高性能吹込み用グラスウール断熱材です。隅々まで行き渡り隙間の無い施工ができるよう設計されています。低密度で必要に合った厚さで施工が可能。そのため、厚く吹込んでも軽量なため天井への負担が少なくすみます。



製品特長

- ✓ 優れた断熱性能
- ✓ 高い吸音性能(サンドイッチ効果による優れた遮音効果)
- ✓ 不燃性
- ✓ 迅速・クリーン・快適な施工
- ✓ 低密度施工
- ✓ シリコーン処理(撥水性)
- ✓ 軽量で厚くても天井に重量的な負担なし



用途・規格

用途	住宅用吹込み用断熱材 天井用
対応規格	JIS A 9523 吹込み用繊維質断熱材

住宅用吹込み用断熱材 天井用

商品番号	施工部位	密度 [kg/m³]	密度の下限値における熱伝導率* [W/(m・K)]	正味こん包質量 [kg]	JISによる製品記号
633724	天井	13以上	0.051以下	16.6	LFGW1351

JIS A 9523 吹込み用繊維質断熱材 (F☆☆☆☆)
*熱伝導率はJIS A 9523の規定値(測定条件:23°C)です。

密度13kg/m³での熱抵抗値

契約厚さ (mm)	施工厚さ (mm)	熱抵抗値 (m²・K/W)	1袋あたりの面積 (m²/袋)
210	231	4.1	5.5
300	330	5.9	3.9
350	385	6.9	3.3
400	440	7.8	2.9



独自の製造技術



リサイクルガラス使用



プライマリーウール



製品認証

JIS 認証
規格製品



Declare.

Red List
Free

製品詳細・証明書のダウンロードは、ウェブサイトからご確認いただけます。



施工上のご注意

- 別張り防湿シートの施工が必要です。
- ダウンライトをご使用の場合はSB形をご使用ください(なお、SB形でも吹込み断熱厚に制限が設けられている場合があります。詳細については機器の説明書をご参照ください)。
- 施工の際には適切な小屋裏換気口を設置してください。

Supafil® Frame 屋根・床・壁用

吹込み用グラスウール



SUPAFIL®



製品仕様

低密度施工で高い断熱性能を発揮

Supafil® Frame は、低密度で施工ができ、限られた厚さの施工でも高い断熱性能を発揮します。コンセントボックスや配線まわりにも隙間なく確実な施工が可能です。フレーム入り特殊ネット材を施工した奥にグラスウールを吹き込む工法「吹込みブランケットシステム」(BIBS)の一部として施工が可能です。寸法に合わせてカットする必要がなく、迅速でクリーンな施工が実現します。



製品特長

- ✓ 優れた断熱性能
- ✓ 高い吸音性能(サンドイッチ効果による優れた遮音効果)
- ✓ 不燃性
- ✓ 迅速・クリーン・快適な施工
- ✓ 低密度施工
- ✓ シリコン処理(撥水性)



用途・規格

用途	住宅用吹込み用断熱材 屋根・床・壁用
対応規格	JISA 9523 吹込み用繊維質断熱材

住宅用吹込み用断熱材 屋根・床・壁用

商品番号	施工部位	密度 [kg/m ³]	密度の下限値 における熱伝導率* [W/(m·K)]	正味こん包質量 [kg]	JISによる 製品記号
633720	屋根・床・壁	26以上	0.036以下	15.5	LFGW2636

JIS A 9523 吹込み用繊維質断熱材 (F☆☆☆☆)
*熱伝導率はJIS A 9523の規定値(測定条件:23°C)です。

密度26kg/m³での熱抵抗値

厚さ (mm)	熱抵抗値 (m ² ·K/W)	1袋あたりの面積 (m ² /袋)
89 (2x4)	2.5	6.7
105	2.9	5.7
120	3.3	5.0
140	3.9	4.3
200	5.6	3.0



独自の製造技術



リサイクルガラス使用



プライマリーウール



製品認証

JIS 認証
規格製品



Declare.

Red List
Free

製品詳細・証明書のダウンロードは、ウェブサイトからご確認いただけます。



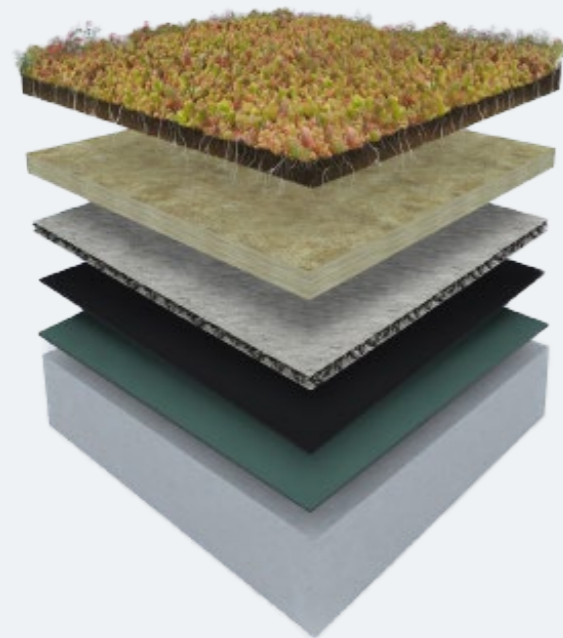
施工上のご注意

- 別張り防湿シートの施工が必要です。
- ダウンライトをご使用の場合はSB形をご使用ください(なお、SB形でも吹込み断熱厚に制限が設けられている場合があります。詳細については機器の説明書をご参照ください)。
- 施工の際には適切な小屋裏換気口を設置してください。



Urbanscape®(アーバンスケープ)とは、革新的な屋上緑化、造園ソリューション、園芸システムを総称した名称です。これらは都市環境への取り組みを主とし、同時に景観を守るという2つの重要な面をもっています。

屋上緑化、造園、園芸の3つの分野でサービス・製品を提供しております。



Urbanscape®屋上緑化

スペースが限られた都心でも手軽にやすらぎの緑地を生み出すことができるロックミネラルウール培地です。植物がしっかりと根を張り成長を促します。

Urbanscape®造園

水の消費量を抑え、土壌浸食をコントロールしながら、植物の元気な生育をサポートするソリューションの提供します。

Urbanscape®園芸

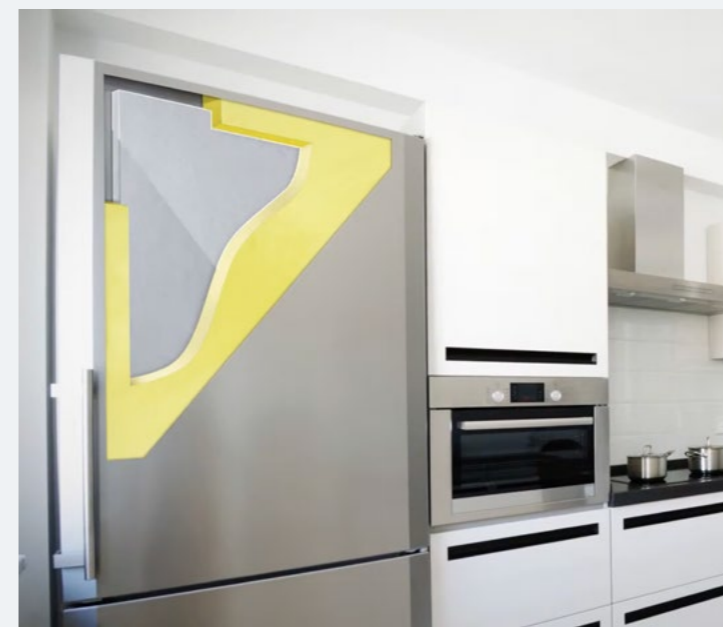
養液栽培では、ロックミネラルウールにより、除草剤を使わずに植物に適切な栄養を与え成長を可能とします。

製品詳細・証明書のダウンロードは、ウェブサイトからご確認いただけます。



クナウフ・インシュレーションは、お客様のニーズや生産プロセスに沿ったカスタムメイドな断熱ソリューションを提供しており、OEM業界でのリーディングカンパニーのひとつとして認識されています。

DAP断熱やUltraspace™真空断熱パネルを使用した家庭用電化製品の断熱ソリューションを提供しております。これらの素材には、ロックウールを使用しており、非常に優れた熱エネルギー効率を実現します。



冷蔵庫断熱

Ultraspace™真空断熱パネルは、熱が非常に伝わりにくく、従来の素材や技術の最大10倍もの効率で断熱性能を確保します。また、極めて薄い断熱層により、冷蔵庫内の貯蔵量を拡大します。

オープン断熱

クナウフ・インシュレーションは、世界最大の家庭電化製品メーカーへの供給実績があります。当社のロックミネラルウールやグラスウール断熱製品は、全タイプのオープン断熱断熱するのに使用され、家庭電化製品の効率、持続可能な環境および健康保護に貢献します。

製品詳細・証明書のダウンロードは、ウェブサイトからご確認いただけます。



5. Case Studies

ケーススタディ



青森県八戸市 住宅展示場

設計:

有限会社らいず不動産

使用した製品:

Earthwool®バットタイプ高性能16kg/m³

『隙間なく施工でき、断熱性能、気密性能の高い断熱材が必要でした。Earthwoolは従来の断熱材よりも剛性が高いため、カットや施工が容易で、人件費の削減にもつながります。』

有限会社らいず不動産 坂田氏



秋田県五城目町 高性能住宅

設計:

有限会社もろくす建築社

使用した製品:

[内壁] Earthwoolバットタイプ 高性能16kg/m³

[付加断熱] Earthwoolバットタイプ高性能20kg/m³

『環境に配慮し、経済的にも持続可能な材料を選ぶことが極めて重要です。木造建築では、断熱材が木材に次いで2番目に多く使用される材料です。そのため、私たちは可能な限りエコロジカルな材料を選ぶよう努めており、クナウフ・インシュレーションのEarthwool断熱材は最適な選択肢でした。』

有限会社もろくす建築社 代表取締役 佐藤氏



「高断熱設計の先駆者」 西方先生にインタビュー

設計:

有限会社 西方設計

使用した製品:

[屋根] Earthwoolバットタイプ 高性能20kg/m³ (3層)

[壁充填]: Earthwoolバットタイプ 高性能20kg/m³

[付加断熱]: Earthwoolバットタイプ 高性能20kg/m³

『Earthwoolの植物由来バインダーは、従来の素材のイメージを覆し、人体への優しさを追求した大きな一歩です。将来的には、Earthwoolのようなリサイクルや再生可能な原料の使用、そして製造から廃棄に至るライフサイクル全体(LCCO2)での環境負荷を最小限に抑える取り組みが、建材を選ぶ上での絶対的な基準となっていくでしょう。』

有限会社 西方設計 西方里見氏



北海道ニセコ町新築住宅

施工:

音熱環境開発株式会社

使用した製品:

Supafil® Loft天井用

『Supafilを使用することで、天井断熱のコストが削減され、シンプルな施工が可能になり、現場の作業も楽になります。また熱損失を効果的に抑える住宅設計となり、ホームオーナーの満足度向上が実現し、事業の拡大にもつながりました。Supafilは、日本で販売されている吹込み用グラスウール製品と比べ、はるかに優れた断熱性能を発揮します。』

音熱環境開発株式会社 代表取締役社長 三星氏

製品に関するお問い合わせ先

クナウフ・インシュレーション合同会社

〒103-0016 東京都中央区日本橋小網町3-14
茅場町K-1ビル6階A号



03-6231-6808



info.jp@knaufinsulation.com



www.knauf.com/ja-JP/knauf-insulation



製品詳細は、ウェブサイト
をご確認ください。

© Knauf Insulation 2026



無断転載、写真製版による複製、および電子メディアへの保存を禁じます。本書の情報、テキスト、イラストは、細心の注意を払って作成・編集していますが、誤りが含まれる可能性があります。出版社および編集者は、誤った情報やその影響について、一切の責任を負いかねます。誤りのご指摘や改善のご提案がございましたら、弊社までお問い合わせください。

KIJP11241521BR^(V1.6)

Build on us.