

# FEUILLE DE ROUTE ENCOLLAGE DES BLOCS DE PLÂTRE

ISOLAVA

KNAUF

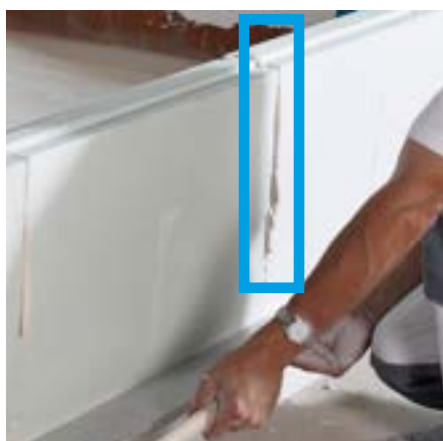
## PREMIÈRE RANGÉE (Toujours blocs hydrofugés HYDROMUR)

- 1 Les blocs de plâtre seront encollés avec suffisamment de produit pour que la colle puisse refluer lors du passage avec le marteau à tête de caoutchouc contre le bloc précédent. Les consommations sont reprises dans le tableau en bas de page.



## RANGS SUIVANTS

- 1 Enduisez de Isocolle (A reflux) les tenons de la rangée inférieure puis le tenon vertical.
- 2 Pousser le bloc contre le précédent avec le marteau en caoutchouc pour faire refluer la colle.
- 3 L'excédent de colle sera enlevé avant séchage.



**!!! LA COLLE DOIT TOUJOURS RESSORTIR ENTRE LES BLOCS AU MOMENT DE LA POSE !!!**

ÉPAISSEUR DU BLOC DE PLÂTRE	CONSOMMATION (FINITION F2A COMPRISE)
50 mm	1,2 kg/m <sup>2</sup>
70 mm	1,4 kg/m <sup>2</sup>
80 mm	1,6 kg/m <sup>2</sup>
100 mm	1,8 kg/m <sup>2</sup>



Knaufbe



KnaufBelgium



KnaufBelgium



Knauf-belgium

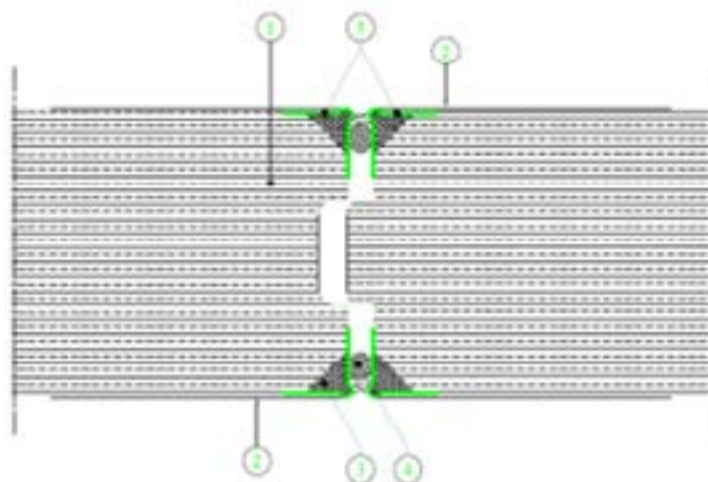
# KNAUF

www.knauf.be  
04 273 83 11

Knauf  
Rue du Parc Industriel, 1  
B-4480 Engis

## JOINT DE DILATATION NON EI

- 1 Un espace de maximum 10 mm sera ménagé entre les deux parties de la cloison.
- 2 Une cornière de finition (5) sera posée à chaque angle. Elle sera maintenue en place au moyen d'un mélange composé de 50% de plâtre et 50% de ISOCOLLE (3).
- 3 L'espace sera comblé au moyen d'un mastic à élasticité permanente (4). Nous recommandons la pose d'un fond de joint.



- 4 L'ensemble sera parachevé au moyen de l'ISOLIS (2).

## JOINT DE DILATATION EI

A tester



Knaufbe



KnaufBelgium



KnaufBelgium



Knauf-belgium

# KNAUF

www.knauf.be  
04 273 83 11

Knauf  
Rue du Parc Industriel, 1  
B-4480 Engis

# FEUILLE DE ROUTE JONCTION CLOISON/PLAFOND

ISOLAVA

KNAUF

## POSE DE LA BANDE DE RENFORT EN PAPIER OU EN FIBRE DE VERRE

- 1** Lors de la pose du dernier rang, les blocs de plâtre seront sciés afin que le joint entre le plafond et le haut du mur ne dépasse pas 2 cm.
- 2** Avant le remplissage complet du joint par de la mousse PU, le haut de la cloison sera soigneusement dépoussiéré. Une légère humification augmente l'adhérence de la mousse. Après durcissement, la mousse sera coupée légèrement de biais vers l'intérieur.
- 3** Remplir le joint avec un mélange composé de 50% ISOCOLLE et 50% MP 75. Lisser et laisser durcir le mélange.
- 4** Enduire le haut de la paroi avec le même mélange 50/50 en s'assurant une légère surépaisseur et un recouvrement un peu plus large que la bande. Vous utiliserez des outils (seaux, truelles) propres et serez attentifs à la qualité du mélange (pas de bulles d'air ou grains).



- Appliquer la bande de renfort, idéalement en papier dans le mélange frais au moyen d'un couteau à enduire sans utiliser les doigts pour éviter les bulles d'air. Nous recommandons la bande en papier qui assure une meilleure résistance aux fissures. Le sens de pose de la bande (côté pliage vers la paroi) sera respecté. Repasser avec le couteau à enduire pour s'assurer de la bonne application de la bande et enlever l'excédent de mélange de plâtre.
- 5**



- 6** Après durcissement mais avant séchage, appliquer une seconde couche du même mélange légèrement plus fluide pour une finition plus lisse et laisser durcir. La cloison sera parachevée au moyen du KNAUF ISOLAVA ISOLIS. Les parties carrelées ne seront pas enduites.
- 7** Nous recommandons l'utilisation d'un échafaudage afin de limiter les marques de reprises et les surépaisseurs.



Knaufbe



KnaufBelgium



KnaufBelgium



KnaufBelgium

# KNAUF

www.knauf.be  
04 273 83 11

Knauf  
Rue du Parc Industriel, 1  
B-4480 Engis

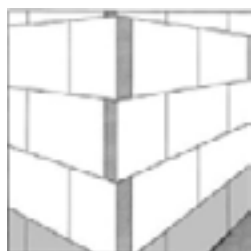
# FEUILLE DE ROUTE LIAISONS AVEC D'AUTRES CLOISONS

ISOLAVA

KNAUF

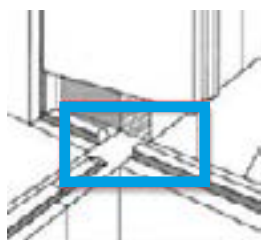
## FORMATION DES ANGLES

- 1 La première rangée posée sera toujours en blocs de plâtre hydrofugés.
- 2 Chaque rangée suivante recouvrira le bloc perpendiculaire. Les joints verticaux ne seront donc jamais alignés. La quantité de colle sera suffisante pour refluer lors de la pose.



## FORMATION DES RACCORDS EN CROIX

- 1 La première rangée posée sera en blocs de plâtre hydrofugés.
- 2 Au droit du croisement, le tenon perpendiculaire sera enlevé pour permettre la pose du bloc. La quantité de colle sera suffisante pour refluer lors de la pose.

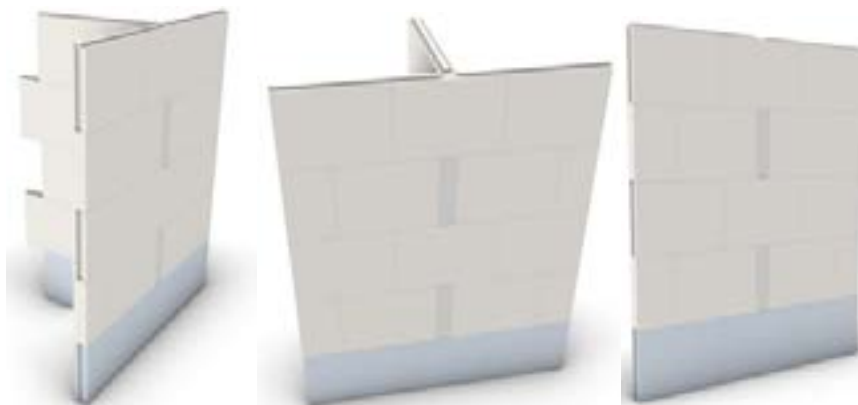


## FORMATION DES RACCORDS EN T

Extrait de l'ATG 1753

### 5.3.3 RACCORDS EN T, EN L OU EN CROIX.

En cas de raccords avec plusieurs parois, les rangées de blocs doivent être posées de manière alternée.



Knaufbe



KnaufBelgium



KnaufBelgium



Knauf-belgium

# KNAUF

www.knauf.be  
04 273 83 11

Knauf  
Rue du Parc Industriel, 1  
B-4480 Engis

# FEUILLE DE ROUTE POSE DE LINTEAUX DE PORTES

ISOLAVA

KNAUF

## BAIES DE PORTES DE MAXIMUM 100 CM

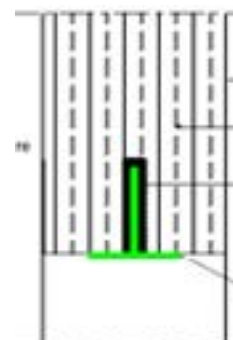
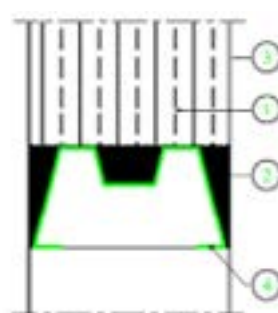
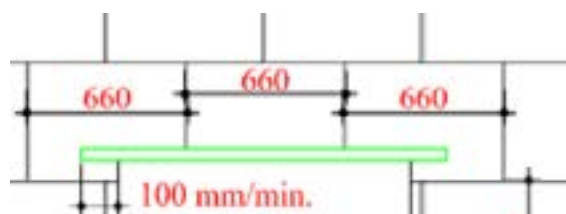
- 1 La cloison sera montée jusqu'au dernier bloc entier. La quatrième rangée peut être posée verticalement.
- 2 Un support temporaire sera posé perpendiculairement à l'embrasure de la porte.
- 3 Deux blocs seront posés avec LE JOINT AU CENTRE DE LA BAIE. Pour un collage parfait, on s'assurera du REFLUX DE LA COLLE ENTRE LES BLOCS.



- 4 Après séchage de la colle, le support sera enlevé et les blocs découpés aux dimensions finales.

## BAIES DE PORTES DE SUPÉRIEURES À 100 CM

- 1 La cloison sera montée jusqu'au dernier bloc entier. La quatrième rangée peut être posée verticalement. Les blocs à droite et à gauche de la baie seront posés et recoupés à leur hauteur définitive.



- 2 Une découpe sera ménagée pour l'insertion du linteau ISOLAVA. La portée de celui-ci sera de minimum 100 mm.
- 3 Après la pose du linteau EN PLEIN BAIN DE COLLE (4) les vides seront comblés par un mélange 50% plâtre et 50% ISOCOLLE. Une bande de renfort en papier ou fibre de verre (idéalement FIREBOARD) sera posée entre le bloc et le remplissage.
- 4 Facultativement, le linteau ISOLAVA pourra être remplacé par un profilé métallique en T ou un linteau en béton. Les caractéristiques de celui-ci devront être précisés par un bureau d'ingénieur en stabilité.



Knaufbe



KnaufBelgium



KnaufBelgium



Knauf-belgium

# KNAUF

www.knauf.be  
04 273 83 11

Knauf  
Rue du Parc Industriel, 1  
B-4480 Engis

# FEUILLE DE ROUTE RACCORD AU GROS ŒUVRE

ISOLAVA

KNAUF

## LIAISON AU SOL

Première rangée (Toujours blocs de plâtre hydrofugés HYDROMUR)

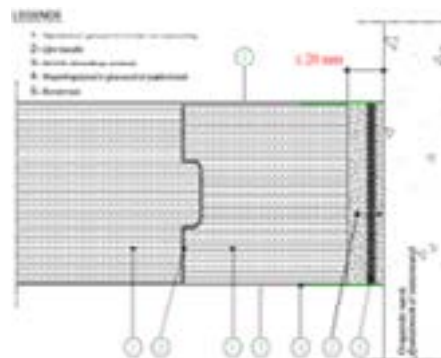
- 1 Après traçage, le sol sera, si nécessaire, égalisé au moyen d'un mélange 50% Plâtre et 50% ISOCOLLE. En cas de rez-de-chaussée sans caves, protégez la cloison contre l'humidité ascensionnelle au moyen d'un profil PVC ou un film en polyéthylène. En cas de différences de niveaux, commencer par le point le plus bas. Le haut de la première rangée doit être de niveau.

## LIAISON AUX MURS

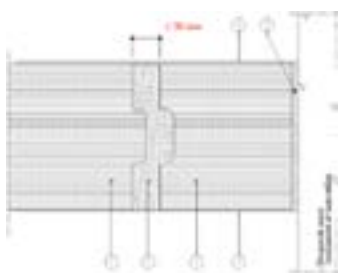
- 1 Si la cloison est liée à un mur parachevé, tracez l'implantation et retirez le plâtre sur une largeur légèrement supérieure à la zone de collage. La liaison se fait par double encollage (mur et bloc).



- 2 Facultativement, une bordure acoustique peut être posée verticalement ou horizontalement. Elle sera posée entre deux couches de colle (Sur le mur et sur la bande acoustique).



- 3 Pour la pose du dernier bloc de plâtre de la rangée, un espace de 2 cm est autorisé. Il sera idéalement situé entre le dernier bloc entier et le bloc recoupé. L'espace laissé libre sera comblé au moyen de 50% plâtre et 50% ISOCOLLE.



Knaufbe



KnaufBelgium



KnaufBelgium



Knauf-belgium

# KNAUF

www.knauf.be  
04 273 83 11

Knauf  
Rue du Parc Industriel, 1  
B-4480 Engis