

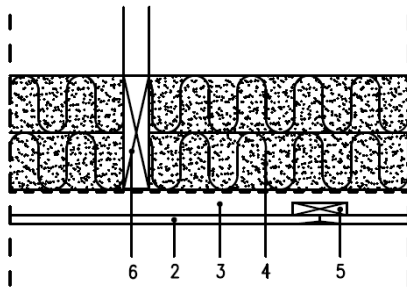
Espoo 20.1.2021

## TEKNINEN LAUSUNTO

### Lausunto koskee REI30 yläpohjarakennetta 1xKPS15 levytyksellä

Yläpohjarakenne REI30 voidaan Eurofins Expert Services Oy:n lausunnon EUFI29-20006336-T1 mukaisesti toteuttaa 1xKPS15 levytyksellä seuraavasti:

### REI30 YLÄPOHJA



2. Knauf KPS15 (levysaumat limitetään)
3. Puukoolaus  $\geq 21 \times 70$  k400 tai metallinen profiili
4. Mineraalivilla 100 mm (lasivilla  $> 15$  kg/m<sup>3</sup>, esim Knauf EcoBlanket)
5. Lauta 15x70mm tai peltilevy 0,5mm, 100mm leveä, ei tuettujen saumojen taakse
6. Kannattajat  $\geq 48 \times 173$ , C24 (k900)

### KANTAVUUTTA (R) JA OSASTOIVUUTTA /EI) KOSKEVAT LISÄHUOMIOT SEKÄ RAJOITUKSET

- rakenteet koskevat alapuolista paloa
- kantavuus ja toisiokannakkeiden kiinnikkeiden pituudet mitoitetaan RIL 205-2-2019 (EN1995-1-2:2004) mukaisesti.
- raskaiden ripustusten aiheuttamat kuormat ( $>0,05$  kN) siirrettävä pääkannattajille
- levyjen kiinnitys liitteen R1 ohjeen mukaisesti
- välipohjaan mahdollisesti sijoitettavat kojeet ja laitteet on asennettava siten, että ne eivät heikennä rakenteen palonkestävyyttä
- hiiltvminen tulee ottaa huomioon naulalevyjen asemoinnissa
- palkit voivat olla massiivi- tai kertopuuta tai palkkina mitoitettuja puuristikoita. Levyverhouksen (palosuojauksen) kannatuslistojen ja toisiokannattajien mitoituksessa on huomioitava kaikki sisäkattoon tulevat kuormat.
- eristeet sijoitetaan palkin alapinnan tasoon, koolauksen päälle.
- Kantavien palkkien kaarevuus rajoitettu  $1/r=9 \times 10^{-6}$  (1/mm) ja jännitys 14 N/mm<sup>2</sup>

Kai Renholm  
Tekninen päällikkö, Knauf Oy