

# KNAUF

ELEMENTS



**Bei jedem Wetter lieferfähig**  
*Industrielle Vorfertigung mit einer  
Produktionsfläche von 15.000 m<sup>2</sup>*

Als zukunftsweisender Entwicklungspartner für Holztafelbauelemente, Stahlleichtbau-Elemente, Nagelplattenbinderkonstruktionen und Hightech-Abbindsysteme bündeln wir auf einzigartige Weise die Power der Knauf-Systemlösungen in seriell gefertigten Architektur-Bauteilen für den nachhaltigen Systembau auf Industrieevel. Durch unseren Verbund mit der Knauf-Gruppe profitieren Sie von umfassender Beratungskompetenz und ganzheitlicher Wertschöpfung: systemische Bauelemente, Außen- und Innenwände, Decken und Dachbauteile.

#### Kontakt und Projektanfragen

Valentin-Rose-Straße 4, 16816 Neuruppin

T: +49 (0) 3391 51960

E: [info@knauf-elements.com](mailto:info@knauf-elements.com)

W: [www.knauf-elements.com](http://www.knauf-elements.com)



**Erfolgreicher bauen  
mit System**

*Seriell vorgefertigte  
Holzbauelemente*

Foto: HGEsch



**Build on us.**



## Erfolgreicher Bauen mit System

### Seriell vorgefertigte Hochbauelemente auf Industrielevel

Als fortschrittliches Bausystem in Holz oder Stahl garantieren unsere Produkte eine gleichbleibende Qualität, risikoarme Beschaffung und zuverlässige Implementierung in moderne Hochbauprojekte mit unterschiedlichsten Ausführungskriterien.

Knauf Elements werden energieeffizient im eigenen klimaneutralen Werk vorgefertigt und können nicht nur in allen Marktsegmenten vom Wohnungsbau über den Bürobau bis zum Hotelbau oder Schulbau eingesetzt werden, sondern können auch problemlos recycelt oder kreislauffähig wiederverwendet werden. Mit langjähriger Erfahrung auf dem Gebiet der seriellen Vorfertigung garantieren wir Ihnen den höchsten Standard bei der Umsetzung Ihres Projektes.

**Gemeinsam mit Ihnen gestalten wir die Transformation der Bau-  
branche und definieren die Zukunft des Bauens neu.**

Das Zusammenspiel von industrieller Produktion und die konsequente Digitalisierung aller Prozessschritte optimiert Ihren Realisierungsaufwand ganzheitlich und eröffnet Ihnen damit völlig neue Freiräume bei herausfordernden Aufgaben. Mit deutlich reduzierten Planungs-, Produktions- und Montagezeiten und optimal aufeinander abgestimmten Prozessen verbinden sich Standardisierung mit Individualisierung zu einem völlig neuen Produkterlebnis.



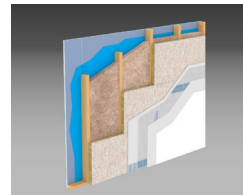
## Starke Produkte im Verbund

### Wir bündeln auf einzigartige Weise die Power der Knauf-Systemlösungen



#### **z. B.: Knauf Diamant SX - der neue Standard im Holzbau**

Die leistungsfähigste Gipsplatte für den Holzbau, die es je gab. Zu ihren Stärken zählen maximale Stabilität, einfache Verarbeitung sowie Zeit- und Kosteneinsparung.



#### **z. B.: Knauf W55.de**

Geprüfte und zugelassene Knauf Holztafelbauwände für den innovativen Holzbau bis Gebäudeklasse 5.

[www.knauf-holzbau.de](http://www.knauf-holzbau.de)

*Seit Jahrzehnten vertrauen Planer, Generalunternehmer und Wohnbaugesellschaften auf unsere Produkte und unsere Expertise. Weil wir zuhören und unsere Kunden verstehen. Weil wir jedes Projekt unvoreingenommen und offen angehen. Und weil unser gesamtes Denken und Handeln auf unsere Kunden ausgerichtet ist.*

#### **Referenz: SXB - Vattenfalls innovative Bürozentrale**

*Das EDGE Suedkreuz Berlin ist Deutschlands nachhaltigstes Gebäude, mit DGNB Platin und Diamant ausgezeichnet. Das in Holz-Hybrid-Bauweise gefertigte Gebäude erreicht einen Gesamterfüllungsgrad von 95,4%. Mit 3.500 m<sup>3</sup> zertifiziertem Holz spart die Tragkonstruktion bis zu 80 Prozent CO<sub>2</sub>-Emissionen pro m<sup>2</sup> Nutzfläche gegenüber einer vergleichbaren konventionellen Bauweise mit Beton ein. Weitere Referenzen:*

[www.knauf-elements.com](http://www.knauf-elements.com)



## Holztafelbau

### Serielle Produktion für wirtschaftliches und systemisches Bauen.

Im Holztafelbau für Wände, Decken und Dächer ist Knauf Elements einer der Marktführer in Deutschland.

Vom Gewerbe- oder Schulgebäude bis hin zu Aufstockungen und mehrgeschossigen Neubauten: Der Holztafelbau ist in allen Marktsegmenten fest etabliert. Diese Bauweise eignet sich hervorragend für die wirtschaftliche Errichtung hochwertiger und energieeffizienter Gebäude, die weitgehend vorgefertigt und in kurzer Bauzeit realisiert werden können. Die Wand-, Decken- und Dachelemente von Knauf Elements sind RAL-güteüberwacht und können gemäß den individuellen Anforderungen an Architektur und Bauphysik gefertigt werden.

Die geprüften Knauf Systeme für den modernen Holztafelbau gewährleisten nicht nur Sicherheit in Bezug auf Statik, Schall-, Brand- und Wärmeschutz, sondern sind oft auch wirtschaftlicher als vergleichbare DIN-Aufbauten. Mit dem PEFC-Zertifikat zeigt Knauf Elements Verantwortung für den nachhaltigen Umgang mit der Ressource Holz und trägt aktiv zum Schutz unserer Wälder bei.

- + Hoher Vorfertigungsgrad inkl. Fenster und Fassade
- + Raumgewinn durch schlanke Aufbauten
- + geprüfte Wand-, Decken- und Dachsysteme



## Stahl-Leichtbau

### Leichte Elemente, die viel tragen.

Ein neues Bausystem für vorproduzierte, tragende Bauelemente aus innovativen Knauf SL-Profilen.

Die GREENSTEEL® Stahl-Leichtbauprofile werden in unserem Werk zu hochtragfähigen, leichten und nicht brennbaren Wand- und Deckenelementen verarbeitet. Dies ermöglicht eine effiziente Produktion mit einem hohen Vorfertigungsgrad.

Unsere Stahl-Leichtbauelemente erfüllen die Anforderungen an Schall-, Wärme- und Brandschutz und bieten höchste Qualität und Sicherheit bei kürzeren Bauzeiten und einem deutlichem Gewichtsvorteil gegenüber dem Massivbau.

Die Hauptanwendungsbereiche unserer vorgefertigten Stahl-Leichtbauelemente sind Aufstockungen und Marktsegmente, die besonders hohe Anforderungen an den Brandschutz haben, wie beispielsweise Krankenhäuser oder Hochhäuser, die als Sonderbauten eingestuft werden.

- + Nichtbrennbare Wand- und Deckenelemente
- + Hohe Tragkraft bei leichtem Gewicht
- + Hoher Vorfertigungsgrad inkl. Fenster und Fassade



## Nagelplattenbinderkonstruktionen

*Wir treffen den Nagel auf den Kopf.  
Täglich tausendfach.*

**Nagelplattenbinderkonstruktionen zählen zu den wirtschaftlichsten Optionen im modernen Objektbau.**

In diesem Bereich ist Knauf Elements marktführend. Architekten, Bau-träger und Zimmerer entscheiden sich zunehmend für unsere kosten-günstigen Systeme: präzise kalkuliert, millimetergenau gefertigt und kraftvoll verbunden. Diese Konstruktionen finden vor allem im Dach-systembau Anwendung und sind bei Märkten, Hallen sowie einfachen Dachformen im Wohnungs-, Gewerbe- und Industriebau Standard. Auch im landwirtschaftlichen Bau und im Sportstättenbau sind Nagel-plattenkonstruktionen häufig die beste Lösung. Mit einer möglichen Spannweite von bis zu 35 Metern ohne Zwischenabstützung bieten sie vielfältige Gestaltungsmöglichkeiten und Freiräume in der Konstruktion und Umsetzung.

Dank unserer witterungsunabhängigen Fertigung garantieren wir Liefer-fähigkeit und Termintreue bei jedem Wetter.

- + Bei jedem Wetter lieferfähig
- + 15.000 m<sup>2</sup> Produktionsfläche
- + Hochmoderner Maschinenpark
- + Klimaneutrales Unternehmen



## Hightech-Abbund

*Abbund in höchster Präzision.*

**Der maßgenaue Abbund ist ein Schlüsselfaktor für erfolgreichen Holzbau.**

Bei Knauf Elements setzen wir auf modernste CAD-Systeme und prä-zise Bearbeitungsmaschinen für unseren Abbund. Mit unserem hoch technisierten und digitalisierten Maschinenpark zählen wir zu den führenden Anbietern in Deutschland für klassische Dach-, Fachwerk- und Carportkonstruktionen sowie alle Kombinationsbauweisen.

Dank der Abbundprogramme von SEMA, Dietrich und CADwork stehen uns umfassende konstruktive Möglichkeiten zur Verfügung. Auf voll-automatisierten Anlagen wie der Hundegger K2, der neuen Hundeg-ger K2i sowie zwei Speed-Cut III produzieren wir Ihren Abbund im Mehrschichtbetrieb – in jedem gewünschten Umfang. Die Kapazitäten unserer Zukunftsfabriken I und II sind auf höchste Mengen ausgelegt. Knauf Elements garantiert schnellste Bearbeitung und terminge-rechte Ausführung Ihrer Aufträge.

- + Von der Werksplanung bis zur Anlieferung just in time
- + Schnell. Präzise. Pünktlich
- + optimale und kostengünstige Abwicklung