



Sistemi per facciate ventilate AEROSKIN

Design, performance, sostenibilità.

AQUAPANEL®

KNAUF



AEROSKIWI



INDICE

Aeroskin, la nuova dimensione della facciata ventilata	4
AEROSKIN, una combinazione di qualità	6
Sistema Aeroskin con mensole MFT-FOX VI	8
Sistema Aeroskin con Mensole MFT-FOX VTR	10
Sistema Aeroskin con Mensole MFT-FOX VT	12
Aeroskin, qualità certificata	14

KNAUF & HILTI presentano AEROSKIN il nuovo sistema per facciate ventilate



Due specialisti, un sistema, infinite possibilità.

Per questo **Knauf**, uno dei produttori leader di materiali e sistemi per l'edilizia, e **Hilti**, lo specialista in soluzioni di fissaggio e sistemi per facciate ventilate, uniscono le loro competenze.

Con **AEROSKIN**, i due partner vi offrono un sistema per facciate testato e coordinato, caratterizzato dall'altissima qualità di lavorazione.

Forme e superfici personalizzate con AEROSKIN

La **tecnologia Knauf Aquapanel®** consente un'incredibile libertà progettuale offrendo la massima versatilità di costruzione, sia come rivestimento esterno di facciata che come elemento decorativo. Grazie alla tecnologia costruttiva delle lastre Knauf **Aquapanel® Cement Board Outdoor** si possono realizzare forme innovative, dimostrandosi ideale sia per pareti planari che curve.

Ottimizzate il vostro progetto con la massima efficienza termica e la tecnologia di montaggio più veloce

La sottostruttura Hilti è ottimizzata sotto il profilo statico e meccanico. Ogni dettaglio è finalizzato ad accelerare il montaggio, riducendo nel contempo il rischio di errori. Vi forniamo la consulenza preliminare alla progettazione e in loco sul cantiere.

Sistema AEROSKIN, i suoi vantaggi:

- > Soddisfare i desideri del cliente grazie alla varietà di superfici e alle forme innovative;
- > Semplificare la progettazione e assicurarne la piena conformità, grazie a una soluzione testata e certificata;
- > Elevata efficienza termica, facciate robuste e durature nel tempo;
- > Sistema composto da componenti riciclabili e sostenibili;
- > Sottostruttura e elementi di fissaggio facilitano l'installazione, rendendo la posa più rapida e sicura;
- > Consulenza competente e assistenza completa dalla progettazione all'installazione.

AEROSKIN

AEROSKIN, la nuova dimensione della facciata ventilata.

I vantaggi di AEROSKIN

La soluzione di sistema Knauf/Hilti integra tutti i vantaggi di una facciata ventilata, distinguendosi però in termini di **isolamento termico, allestimento, protezione antincendio, sostenibilità e semplicità di montaggio.**



Performance termica

Con la mensola **FOX-VT** si minimizzano gli spessori della parete e dell'isolante e si massimizza la superficie utile. Per il montaggio non servono altri componenti, quindi si semplifica la logistica e si accelera l'installazione.



Perfetta modellabilità

Forme arcuate, giochi di profondità e innumerevoli superfici e strutture superficiali si realizzano facilmente e si montano con precisione.



Protezione antincendio

Grazie ai componenti Knauf e Hilti coordinati, il sistema soddisfa gli attuali standard di protezione antincendio.



Fissaggio sicuro

Installare mensole e sistemi di isolamento in modo veloce e sicuro, con il montaggio tassellato o con sistema di fissaggio diretto, per garantire l'alta qualità della vostra facciata grazie alla sottostruttura regolabile Hilti. Saremo lieti di consigliarvi la soluzione ottimale per ogni esigenza.



Estetica di pregio, valore elevato

I sistemi di finitura Knauf vi offrono ampia libertà creativa per i vostri progetti. Struttura, colore e tecniche di lavorazione quali pennellata, pettine o effetto calcestruzzo donano alla vostra facciata un entusiasmante aspetto personalizzato di alta qualità.

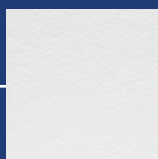


Alta capacità portante

Le facciate **AEROSKIN** sono particolarmente resistenti a un'ampia gamma di sollecitazioni meccaniche.



Calcestruzzo



Intonaco



Pennellata



Colorazione



Klinker

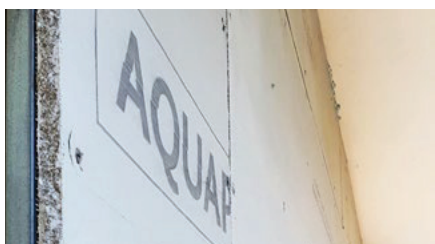
AEROSKIN, struttura del sistema:

- 1 Sottofondo
- 2 Elemento di fissaggio Hilti
- 3 Sottostruttura Hilti
- 4 Lastra isolante per facciate Knauf Insulation
- 5 Elemento di fissaggio per materiale isolante Hilti
- 6 Lastra AQUAPANEL® Cement Board Outdoor
- 7 Viti per facciate AQUAPANEL®
- 8 Nastro di rinforzo AQUAPANEL® Exterior Reinforcing Tape
- 9 AQUAPANEL® Joint Filler Grey
- 10 Rasante d'armatura AQUAPANEL® Exterior Basecoat
- 11 Rete per esterni AQUAPANEL® Exterior Reinforcing Mesh
- 12 Impregnate AQUAPANEL® Exterior Primer + tinteggiatura



AEROSKIN, una combinazione di qualità

AEROSKIN, la soluzione Knauf/Hilti per facciate ventilate, è una pietra miliare per l'odierna tecnologia delle facciate. Che si tratti di nuove costruzioni o di ristrutturazioni, i requisiti fondamentali delle facciate moderne si declinano in una sicura soluzione di sistema coordinata.



Tecnologia Knauf AQUAPANEL®: entusiasmante libertà creativa

Con la lastra cementizia Aquapanel® Cement Board Outdoor, composta dalla combinazione di cemento Portland e inerti minerali e armata su entrambi i lati con rete in fibra di vetro, si possono realizzare facciate ventilate moderne e, grazie ai raggi di curvatura maggiori di 1 metro, anche innovative forme tridimensionali. In combinazione con gli intonaci minerali particolarmente resistenti di Knauf, potrete creare facciate di grande originalità e senza giunti fino a un'altezza di 15 metri. La possibilità di rasatura e finitura diventa infinita, grazie all'ampia gamma di sistemi di intonaco, colori e tecniche di lavorazione. Un'esecuzione opzionale come facciata in klinker in molteplici varianti massimizza l'interazione nella progettazione creativa delle facciate.

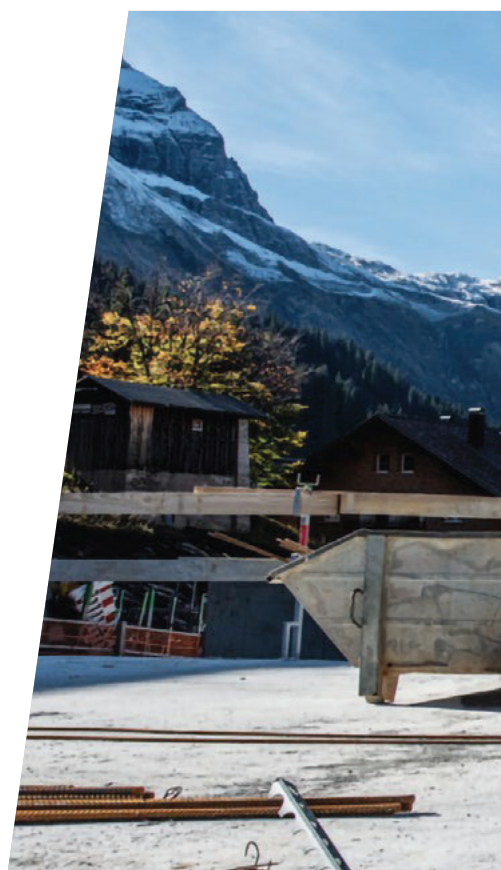
I sistemi per sottostruttura coordinati Hilti

Per la massima qualità visiva delle superfici i sistemi di sottostruttura regolabili Hilti fissano in modo sicuro la facciata ai sottofondi più vari, come calcestruzzo, calcestruzzo cellulare o muratura. Hilti determina per voi la capacità portante del sottofondo con l'aiuto di prove di estrazione in cantiere. La progettazione ottimale della sottostruttura consente di ridurre lo spessore del materiale isolante e aumentare quindi la superficie utile dell'edificio.

Consulenza personalizzata per il vostro progetto di costruzione

I team di consulenza strettamente integrati di Knauf e Hilti vi offrono una completa consulenza personalizzata in loco e accompagnano il vostro progetto dalla pianificazione all'esecuzione in cantiere, ottimizzando costi e tempi di organizzazione.

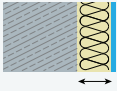
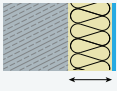
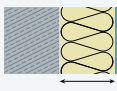

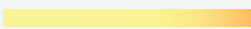




RISULTATO: si minimizzano i costi e si crea valore aggiunto per il cliente.



Ridurre gli spessori di parete mantenendo la massima efficienza termica.

I sistemi AEROSKIN per facciate ventilate offrono spessori di parete inferiori in funzione del sistema di sottostruttura scelto. Saremo lieti di supportarvi nel coordinamento ottimale del vostro progetto di costruzione.

Confronto

Denominazione	Sistema MFT-FOX-VT	Sistema MFT-FOX-VTR	Sistema MFT-FOX-VI
Materiale	Alluminio + Poliammide	Acciaio inox	Alluminio
Esempio di calcolo* Riduzione dello spessore di parete ottenibile con valore U 0,24W/m2K			
d = misura totale dalla muratura	d = 165 mm	d = 195 mm	d = 285 mm
Performance termica			
Valore U incl. la sottostruttura	0,24 W/m2K	0,24 W/m2K	0,24 W/m2K
Spessore materiale isolante	120 mm	160 mm	240 mm
Lunghezza mensola Hilti	140 mm	160 mm	240/245** mm
			
	<p>Mensole con taglio termico per ridurre al massimo gli spessori di parete</p> <ul style="list-style-type: none"> • Soluzione senza ponte termico con performance termica ottimale • Certificata PassivHaus • Composto in plastica e alluminio rinforzato in fibra di vetro, per una bassa conduttività termica e prestazioni a forte carico • Massima riduzione degli spessori di parete per una maggiore superficie utile netta e più luminosità 	<p>La mensola in acciaio inox per valori U migliorati</p> <ul style="list-style-type: none"> • Soluzione con ponte termico ridotto per requisiti ENEC • Possibilità di regolazione fino a 40 mm, ottimale per nuove costruzioni e ristrutturazioni • Si monta praticamente su qualsiasi sottofondo 	<p>La collaudata mensola in alluminio per applicazione standard</p> <ul style="list-style-type: none"> • La molla di fissaggio permette una semplice regolazione del profilo di supporto • Isolatore preassemblato per un facile montaggio • Fori di diversi diametri per l'ancoraggio su calcestruzzo e muratura

* Presupposti- Esempio di calcolo: Superficie di riferimento 300 m² - Muratura: d = 25 cm; valore λ = 0,35 W/mK - Knauf Insulation: valore λ = 0,035 W/mK



Sistema Aeroskin con Mensole MFT-FOX VI

1

Il Sistema Aeroskin a orditura singola è composto da: mensole in alluminio MFT-FOX V o MFT-FOX VI, profili in alluminio disposti in verticale come struttura del sistema, rivestimento realizzato con lastre Knauf Aquapanel® Cement Board Outdoor e sistema di rinforzo, rifinitura e tinteggiatura appositamente studiato per applicazioni in esterno.



- **LE MENSOLE IN ALLUMINIO** sono disponibili sia con che senza thermostat e sono progettate per essere utilizzate sia come punti fissi che come punti mobili.

- **I PROFILI VERTICALI** sono fissati alle mensole con speciali viti in acciaio inox che consentono lo scorrimento relativo profilo-mensola nei punti mobili ma non consentono scorrimenti relativi nei punti fissi. In questo modo vengono eliminate le tensioni prodotte dalle dilatazioni termiche del materiale

- **IL RIVESTIMENTO** sarà realizzato con lastre per esterno Knauf Aquapanel® Cement Board Outdoor ad elevate prestazioni di resistenza alle sollecitazioni meccaniche e resistenza all'acqua, rinforzate con due reti in fibra di vetro sulle due facce, costituite da inerti minerali (perlite) e leganti cementizi (cemento Portland). Collaudate dal punto di vista biologico-abitativo, dotate di EPD (secondo ISO 14025 e EN 15804), in classe di emissione A+ (test sui VOC secondo la norma UNI EN ISO 16000-9:2006) e dotate di marcatura CE a norma ETA 07/0173.

- **LE LASTRE** saranno avvitate all'orditura verticale tramite viti Aquapanel® Maxi Screws SB39.

- **LA FORNITURA IN OPERA** sarà comprensiva della rasatura su tutta la superficie del rivestimento esterno eseguita con stucco Aquapanel® Exterior Basecoat, con interposizione della rete di rinforzo in fibra di vetro a maglia larga resistente agli alcali, Aquapanel® Exterior Reinforcing Mesh, in modo da ottenere una superficie pronta per la successiva finitura con intonachino, pittura o rivestimento.

- **AQUAPANEL® OUTDOOR E CICLO DI RASATURA**, applicato in sistemi di facciata ventilata, ha ricevuto benessere tecnico applicativo a seguito di cicli termoigrometrici, volti a simulare l'invecchiamento del sistema, e a seguito di caratterizzazione riguardante la permeabilità all'aria e all'acqua delle superficie.

AEROSKIN

Struttura e caratteristiche

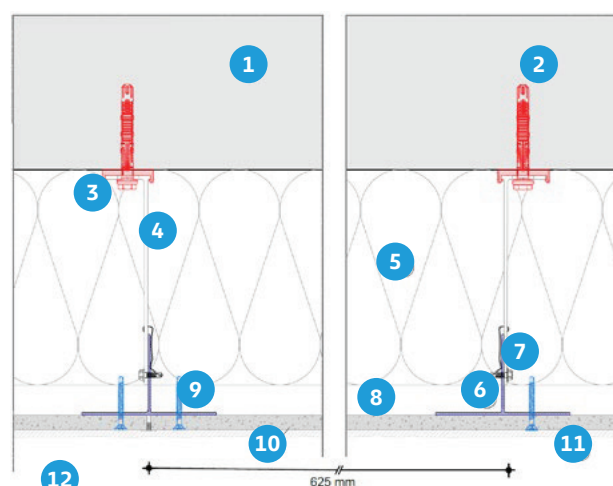
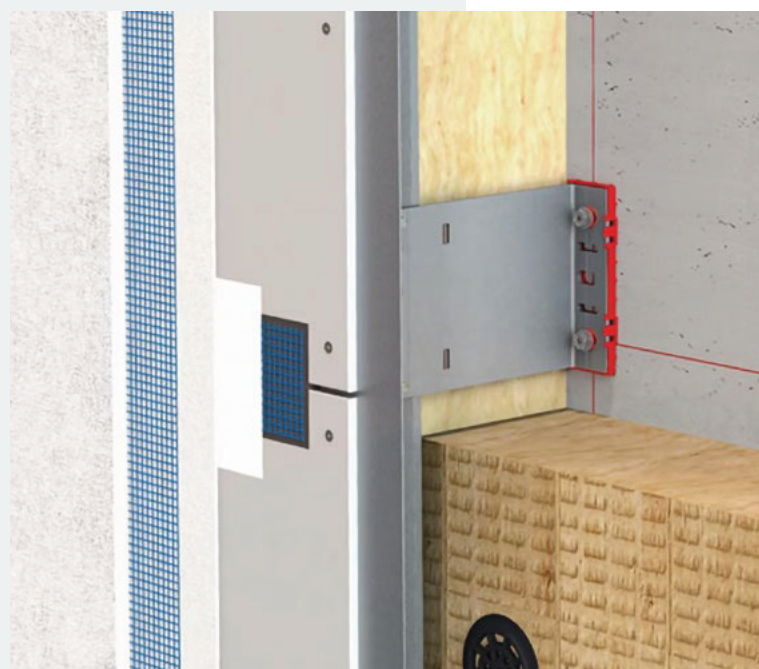
AEROSKIN, struttura del sistema:

- 1 Sottofondo
- 2 Elemento di fissaggio Hilti
- 3 Sottostruttura Hilti
- 4 Lastra isolante per facciate Knauf Insulation
- 5 Elemento di fissaggio per materiale isolante Hilti
- 6 Lastra AQUAPANEL® Cement Board Outdoor
- 7 Viti per facciate AQUAPANEL®
- 8 Nastro di rinforzo AQUAPANEL® Exterior Reinforcing Tape
- 9 Fugante AQUAPANEL® grigio
- 10 Rasante d'armatura AQUAPANEL® Exterior Basecoat
- 11 Rete per esterni AQUAPANEL® Exterior Reinforcing Mesh
- 12 Impregnate AQUAPANEL® Exterior Primer + tinteggiatura

Caratteristiche tecniche:

- Progettazione flessibile grazie a punti fissi e mobili;
- Spostamento relativo tra staffa e profilo fino a 40mm per regolazioni;
- Mensole disponibili con thermostop preassemblato (versione FOX VI) o senza (FOX V);
- Mensole disponibili in lunghezze variabili da 40mm a 300mm;
- Tre differenti tipologie di mensole (Large, Medium, Small) con incrementi in lunghezza di 20mm;
- Mensole installabili con ancoranti, viti o fissaggio diretto;
- Mensole e profili in alluminio prodotti secondo EN 755-2; EN 573-3; EN 12020-2; EN 1090-3; EN AW 6063 T66 and EN1090;
- Calcolo del ponte termico dovuto alle mensole secondo EN ISO 10211-1;
- Resistenza del sistema a tutte le azioni metereologiche esterne;
- Ottima resistenza alle sollecitazioni meccaniche: urti e impatti;
- Lastre di rivestimento Knauf Aquapanel Cement Board Outdoor con spessore 12,5mm in classe di reazione al fuoco A1 (EN 13501);
- Libertà di posa, senza giunti di dilatazione fino a 15 metri lineari di sistema;
- Lastre di rivestimento Knauf Aquapanel Cement Board Outdoor curvabili con raggio di curvatura minimo pari ad 1m;
- Ampia libertà progettuale grazie ai ridotti tempi di realizzazione e applicazione.

AEROSKIN CON MENSOLE MFT-FOX VI



Sistema Aeroskin con Mensole MFT-FOX VTR

2

Il Sistema Aeroskin a orditura singola è composto da: mensole in alluminio MFT-FOX VTR con riduzione del ponte termico, profili in alluminio disposti in verticale come struttura del sistema, rivestimento realizzato con lastre Knauf Aquapanel® Cement Board Outdoor e sistema di rinforzo, rifinitura e tinteggiatura appositamente studiati per applicazioni in esterno.



■ **LE MENSOLE IN ACCIAIO INOX A4** riducono il ponte termico e quindi lo spessore dell'intera facciata ventilata. Sono progettate per essere utilizzate sia come punti fissi che come punti mobili.

■ **I PROFILI VERTICALI** sono fissati alle mensole con speciali viti in acciaio inox che consentono lo scorrimento relativo profilo-mensola nei punti mobili ma non consentono scorrimenti relativi nei punti fissi. In questo modo vengono eliminate le tensioni prodotte dalle dilatazioni termiche del materiale. In ambienti aggressivi bisogna interporre uno strato di separazione tra il profilo in alluminio e la mensola in acciaio Innox.

■ **IL RIVESTIMENTO** sarà realizzato con lastre per esterno Knauf Aquapanel® Cement Board Outdoor ad elevate prestazioni di resistenza alle sollecitazioni meccaniche e resistenza all'acqua, rinforzate con due reti in fibra di vetro sulle due facce, costituite da inerti minerali (perlite) e leganti cementizi (cemento Portland). Collaudate dal punto di vista biologico-abitativo, dotate di EPD (secondo ISO 14025 e EN 15804), in classe di emissione A+ (test sui VOC secondo la norma UNI EN ISO 16000-9:2006) e dotate di marcatura CE a norma ETA 07/0173.

■ **LE LASTRE** saranno avvitate all'orditura verticale tramite viti Aquapanel® Maxi Screws SB39.

■ **LA FORNITURA IN OPERA** sarà comprensiva della rasatura su tutta la superficie del rivestimento esterno eseguita con stucco Aquapanel® Exterior Basecoat, con interposizione della rete di rinforzo in fibra di vetro a maglia larga resistente agli alcali, Aquapanel® Exterior Reinforcing Mesh, in modo da ottenere una superficie pronta per la successiva finitura con intonachino, pittura o rivestimento.

■ **AQUAPANEL® OUTDOOR E CICLO DI RASATURA**, applicato in sistemi di facciata ventilata, ha ricevuto benestare tecnico applicativo a seguito di cicli termoigrometrici, volti a simulare l'invecchiamento del sistema, e a seguito di caratterizzazione riguardante la permeabilità all'aria e all'acqua delle superficie.

AEROSKIN

Struttura e caratteristiche

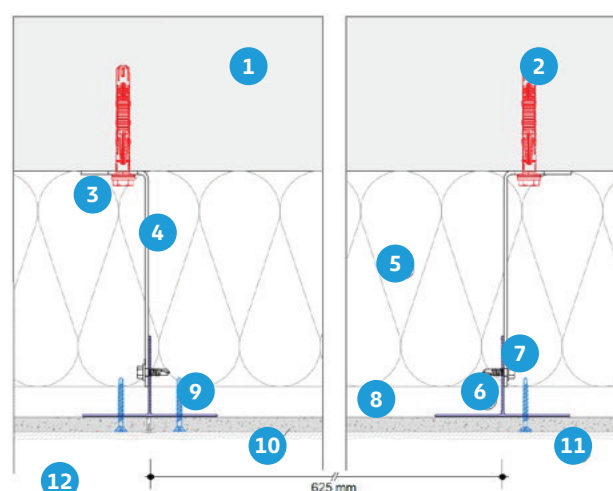
AEROSKIN, struttura del sistema:

- 1 Sottofondo
- 2 Elemento di fissaggio Hilti
- 3 Sottostruttura Hilti
- 4 Lastra isolante per facciate Knauf Insulation
- 5 Elemento di fissaggio per materiale isolante Hilti
- 6 Lastra AQUAPANEL® Cement Board Outdoor
- 7 Viti per facciate AQUAPANEL®
- 8 Nastro di rinforzo AQUAPANEL® Exterior Reinforcing Tape
- 9 Fugante AQUAPANEL® grigio
- 10 Rasante d'armatura AQUAPANEL® Exterior Basecoat
- 11 Rete per esterni AQUAPANEL® Exterior Reinforcing Mesh
- 12 Impregnate AQUAPANEL® Exterior Primer + tinteggiatura

Caratteristiche tecniche:

- Progettazione flessibile grazie a punti fissi e mobili;
- Riduzione del ponte termico dovuto alle staffe e conseguente riduzione dello spessore della facciata ventilata.
- Spostamento relativo tra staffa e profilo fino a 40mm per regolazioni;
- Mensole disponibili in lunghezze variabili da 120mm a 300mm;
- Due differenti tipologie di mensole (Large, Medium) con incrementi in lunghezza di 20mm;
- Mensole installabili solo con ancoranti;
- In accordo alla norma EN 13501-1 l'acciaio Inox è considerato non infiammabile quindi in accordo con i requisiti di protezione al fuoco per edifici alti.
- Resistenza del sistema a tutte le azioni metereologiche esterne;
- Ottima resistenza alle sollecitazioni meccaniche;
- Lastre di rivestimento Knauf Aquapanel Cement Board Outdoor con spessore 12,5mm in classe di reazione al fuoco A1 (EN 13501);
- Libertà di posa, senza giunti di dilatazione fino a 15 metri lineari di sistema
- Lastre di rivestimento Knauf Aquapanel Cement Board Outdoor curvabili con raggio di curvatura minimo pari ad 1m;
- Ampia libertà progettuale grazie ai ridotti tempi di realizzazione e applicazione.

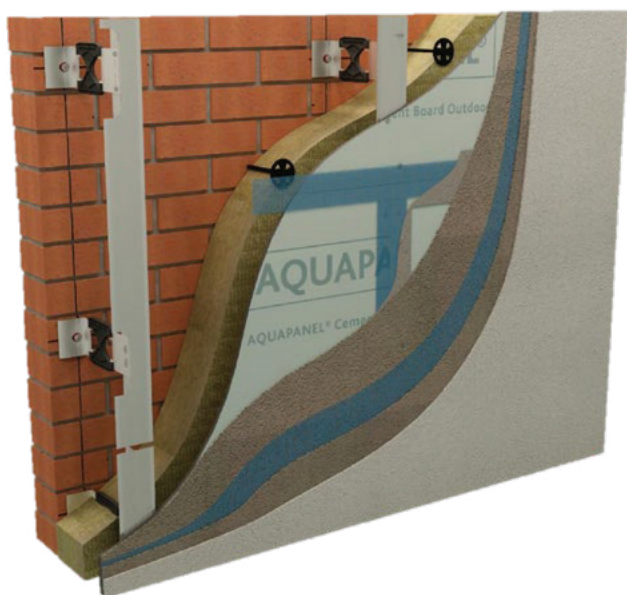
AEROSKIN CON MENSOLE MFT-FOX VTR



Sistema Aeroskin con Mensole MFT-FOX VT

3

Il Sistema Aeroskin a orditura singola è composto da: mensole in alluminio MFT-FOX VT con totale eliminazione del ponte termico, profili in alluminio disposti in verticale come struttura del sistema, rivestimento realizzato con lastre Knauf Aquapanel® Cement Board Outdoor e sistema di rinforzo, rifinitura e tinteggiatura appositamente studiato per applicazioni in esterno.



■ **LE MENSOLE IN ALLUMINIO E POLIAMMIDE** annullano il ponte termico riducendo lo spessore dell'intera facciata ventilata. Sono progettate per essere utilizzate sia come punti fissi che come punti mobili.

■ **I PROFILI VERTICALI** sono fissati alle mensole con speciali viti in acciaio inox che consentono lo scorrimento relativo profilo-mensola nei punti mobili ma non consentono scorrimenti relativi nei punti fissi. In questo modo vengono eliminate le tensioni prodotte dalle dilatazioni termiche del materiale.

■ **IL RIVESTIMENTO** sarà realizzato con lastre per esterno Knauf Aquapanel® Cement Board Outdoor ad elevate prestazioni di resistenza alle sollecitazioni meccaniche e resistenza all'acqua, rinforzate con due reti in fibra di vetro sulle due facce, costituite da inerti minerali (perlite) e leganti cementizi (cemento Portland). Collaudate dal punto di vista biologico-abitativo, dotate di EPD (secondo ISO 14025 e EN 15804), in classe di emissione A+ (test sui VOC secondo la norma UNI EN ISO 16000-9:2006) e dotate di marcatura CE a norma ETA 07/0173.

■ **LE LASTRE** saranno avvitate all'orditura verticale tramite viti Aquapanel Maxi Screws SB39.

■ **LA FORNITURA IN OPERA** sarà comprensiva della rasatura su tutta la superficie del rivestimento esterno eseguita con stucco Aquapanel® Exterior Basecoat, con interposizione della rete di rinforzo in fibra di vetro a maglia larga resistente agli alcali, Aquapanel® Exterior Reinforcing Mesh, in modo da ottenere una superficie pronta per la successiva finitura con intonachino, pittura o rivestimento.

■ **AQUAPANEL® OUTDOOR E CICLO DI RASATURA**, applicato in sistemi di facciata ventilata, ha ricevuto benessere tecnico applicativo a seguito di cicli termogrometrici, volti a simulare l'invecchiamento del sistema, e a seguito di caratterizzazione riguardante la permeabilità all'aria e all'acqua delle superficie.

AEROSKIN

AEROSKIN CON MENSOLE MFT-FOX VT

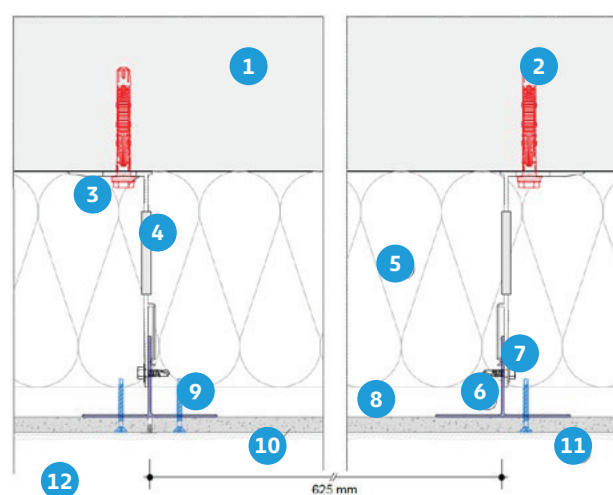
Struttura e caratteristiche

AEROSKIN, struttura del sistema:

- 1 Sottofondo
- 2 Elemento di fissaggio Hilti
- 3 Sottostruttura Hilti
- 4 Lastra isolante per facciate Knauf Insulation
- 5 Elemento di fissaggio per materiale isolante Hilti
- 6 Lastra AQUAPANEL® Cement Board Outdoor
- 7 Viti per facciate AQUAPANEL®
- 8 Nastro di rinforzo AQUAPANEL® Exterior Reinforcing Tape
- 9 Fugante AQUAPANEL® grigio
- 10 Rasante d'armatura AQUAPANEL® Exterior Basecoat
- 11 Rete per esterni AQUAPANEL® Exterior Reinforcing Mesh
- 12 Impregnate AQUAPANEL® Exterior Primer + tinteggiatura

Caratteristiche tecniche:

- Progettazione flessibile grazie a punti fissi e mobili;
- Eliminazione del ponte termico dovuto alle staffe e conseguente riduzione dello spessore della facciata ventilata con certificazione PassiveHaus;
- Spostamento relativo tra staffa e profilo fino a 40mm per regolazioni;
- Mensole disponibili in lunghezze variabili da 140mm a 320mm;
- Due differenti tipologie di mensole (Large, Medium) con incrementi in lunghezza di 20mm;
- Verniciatura a polvere della base per incrementare la protezione alla corrosione;
- Mensole installabili con ancoranti, viti o fissaggio diretto;
- Resistenza del sistema a tutte le azioni meteorologiche esterne;
- Ottima resistenza alle sollecitazioni meccaniche;
- Lastre di rivestimento Knauf Aquapanel Cement Board Outdoor con spessore 12,5mm in classe di reazione al fuoco A1 (EN 13501);
- Libertà di posa, senza giunti di dilatazione fino a 15 metri lineari di sistema;
- Lastre di rivestimento Knauf Aquapanel® Cement Board Outdoor curvabili con raggio di curvatura minimo pari ad 1m;
- Ampia libertà progettuale grazie ai ridotti tempi di realizzazione e applicazione.



AEROSKIN, Qualità Certificata



Europäische technische Bewertung ETA-07/0173 wurde ausgestellt für AQUAPANEL® Cement Board.

Certificazione CE

Aquapanel® Cement Board ha ottenuto la Valutazione Tecnica Europea ETA-07/0173. È certificata secondo ETA-07/0173. L'ETA prevede per AQUAPANEL® Cement Board Outdoor una durata di utilizzo di 50 anni. L'uso della lastra cementizia combinata al rivestimento finale della parete ventilata è regolamentato anche da un certificato di utilizzo sotto forma di Omologazione Generale per l'Edilizia Z-33.1-1338.



Perizia bioedilizia

Aquapanel® Cement Board è totalmente resistente all'acqua e inorganica. Non suscita quindi rischio di formazione di muffe. Le lastre per edilizia soddisfano i requisiti più severi per un ambiente igienico e sicuro all'interno dell'edificio e sono certificate dall'Institut für Baubiologie Rosenheim (IBR) nel rapporto n. 3006-214.



Resistenza a urti e impatti

Aquapanel® Cement Board è stata testata per la resistenza a urti e impatti. Dal Test Report 13-000269-PR01 dell'ift di Rosenheim risulta che Aquapanel® Cement Board supera sia la prova di resistenza agli urti sec. DIN EN 14019 sia la prova di resistenza agli impatti sec. EOTA TR001.



Associazione di categoria

Knauf e Hilti sono membri dell'Associazione Tedesca per i Materiali da Costruzione e i Componenti per Facciate Ventilata (FVHF) di Berlino.



Dichiarazione Ambientale di Prodotto (DAP)

Aquapanel® Cement Board Outdoor e Aquapanel® Cement Board Indoor sono registrate nell'ambito della costruzione sostenibile presso l'Institut für Bauen und Umwelt e.V. (IBU) con il numero di dichiarazione EPD-KNA-2010111-D. La Dichiarazione Ambientale di Prodotto (EDP) è redatta secondo ISO 14025, tipo III.



Blauer Engel per Knauf Insulation

Molti materiali isolanti in lana di vetro Knauf Insulation con legante esente da formaldeide ECOSE® Technology sono stati premiati con il marchio Blauer Engel per l'eco-compatibilità e l'assenza di sostanze nocive.



Le soluzioni di fissaggio Hilti

Uso, posizione o parametri ambientali speciali pongono specifici requisiti ai diversi componenti di sistema di una facciata ventilata. Resistenza alla corrosione, trasferimento del carico, protezione antincendio e la scelta di elementi di collegamento affidabili rappresentano una sfida complessa per la pianificazione e l'esecuzione di un progetto. Naturalmente tutti i nostri componenti sono testati, verificati e omologati in tutta sicurezza grazie alla nostra pluriennale esperienza in numerosi progetti e da istituti ed enti pubblici accreditati.



Efficienza energetica

Le strutture di parete con la mensola MFT-FOX VT Hilti senza ponte termico offrono soluzioni a livello di PassivHaus, assicurando al contempo una capacità portante elevata e la possibilità di ridurre gli spessori di parete.



COME RAGGIUNGERCI:

CONTATTO KNAUF

KNAUF di Knauf S.r.l. s.a.s.
Sistemi evoluti per l'edilizia
Knauf Italia

Via Livornese, 20 - 56040
Castellina marittima (PI)
Tel. 050 69211
www.knauf.it

CONTATTO HILTI

Hilti Italia SpA
Sistemi di sottostruttura per facciate
Soluzioni di fissaggio

Piazza Montanelli, 20 - 20099
Sesto San Giovanni (MI)
Tel. 800-827013
www.hilti.it

Istruzioni generali per l'utente

Le informazioni fornite servono per la scelta del sistema e come orientamento generale. Per ottenere le classificazioni indicate sono necessari anche altri dettagli esecutivi. Fanno fede i dati tecnici pubblicati da Knauf e Hilti (schede tecniche dettagliate, brochure e schede tecniche) nella versione in vigore. Queste sono scaricabili agli indirizzi www.knauf.it e www.hilti.it o si possono richiedere contattando Knauf Direct (Servizio di informazioni tecniche) e Hilti (tel. 800-827013). Le caratteristiche costruttive, statiche e fisiche dei sistemi Knauf e Hilti possono essere garantite solo se si impiegano esclusivamente i componenti di sistema Knauf e Hilti o prodotti espressamente consigliati da Knauf e Hilti. Si devono inoltre osservare le regole generalmente riconosciute della tecnica delle costruzioni, le norme, le direttive e i regolamenti artigiani applicabili oltre alle norme relative alla lavorazione.