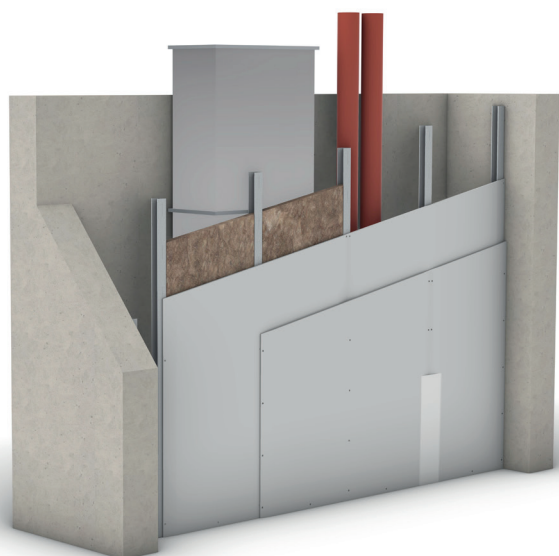


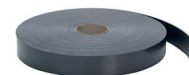


### TECHNISCH ADVIES 2017-A-014B



1. Dichtingsband
2. Stalen pluggen aangepast aan de ondergrond
3. Horizontale profielen UW
4. Verticale profielen CW
5. Facultatieve isolatie
6. Standaard plaat 12,5 mm
7. Snelbouwschroeven 25 en 35 mm

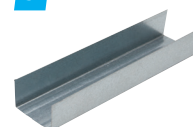
1



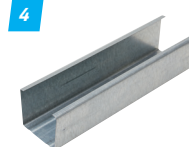
2



3



4



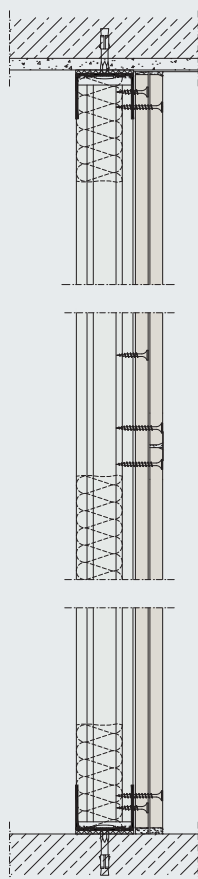
7



6



5



## Beschrijving

De voorzetwand bestaat uit een metalen structuur en is aan één zijde bekleed met 2 lagen Standaard gipsplaten 12,5 mm van het type A. Bevestig de UW-profielen, waarop de Dichtingsband is aangebracht, op de vloer en het plafond met stalen pluggen aangepast aan de ondergrond. Plaats de CW-profielen met een maximale tussenafstand van 600 mm. Laat een speling van 10 mm tussen het CW-profiel en het bovenste UW-profiel. Facultatief kan een isolatie uit minerale wol, glaswol of steenwol voorzien worden tussen de CW-profielen. Bevestig de eerste laag gipsplaten met schroeven van 25 mm op een tussenafstand van maximaal 750 mm. Bevestig vervolgens de tweede laag gipsplaten met schroeven van 35 mm op een tussenafstand van maximaal 250 mm. Laat de verticale langskanten van de platen met minstens één profielafstand verspringen. Als er platen worden gebruikt die niet de volledige hoogte van de ruimte beslaan en er dus een horizontale voeg ontstaat, laat de horizontale voegen van de platenlagen verspringen met minimaal 400 mm.

De voegen tussen de zichtbare platen moeten worden afgewerkt met een Knauf voegmiddel op poederbasis of met een gebruiksklare Knauf voegpasta, samen met een Knauf wapeningsband. De randaansluitingen en de schroefkoppen worden opgevuld met een Knauf voegmiddel op poederbasis of met een gebruiksklare Knauf voegpasta.

Système W628B	Knauf voorstel
Brandweerstand	EI 30
Dikte [mm]	75/100/125
Aantal platen	2
Plaattype	A 13 + A 13
Isolatie [mm]	Facultatieve minerale wol isolatie : Steenwol - vanaf 40 mm Glaswol - vanaf 40 mm
Tussenafstand schroeven [mm]	750 + 250
Max. hoogte [mm]	max. 4000 (zie tabel pagina 2)
Tussenafstand profielen [mm]	max. 600 mm

## Voorzetwand EI 30 - 2x Standaard platen A 12,5 mm

Producten	
Platen [mm]	Standaard gipsplaten 12,5 mm
Verticale profielen [mm]	CW 50/75/100
Horizontale profielen [mm]	UW 50/75/100
Isolatie	bvb. Rock4All bvb. Acoustifit
Schroeven	Snelbouwschroeven 25 x 3,5 mm Snelbouwschroeven 35 x 3,5 mm
Wapeningsband	Wapeningsband in glasvezel voor gipsplaten Papierstrook
Voegmiddel	EasyFiller 45 Jointfiller Plus Fill & Finish Light Uniflott
Afwerkingmiddel	Fill & Finish Light Filler to finish F2F
Ontkoppelingsband	Trenn-fix
Profielontkoppeling	Dichtingsband

### Toebehoren

Inspectieluik EI<sub>1</sub> 30 voor voorzetwand



Art. nr.	L x B (mm)
00691864	300 x 300
00691865	400 x 400
00691866	500 x 500
00691867	600 x 600
00691868	600 x 800
00691870	600 x 1000

Knauf profielen	Tussenafstanden staanders [mm]	Maximale hoogte [m]	
		Toepassingsgebied I	Toepassingsgebied II
CW 50	600 mm	2,95	/
	400 mm	3,60	3,20
	300 mm		4,00
CW 75	600 mm		4,00
	400 mm		4,00
	300 mm		4,00
CW 100	600 mm		4,00
	400 mm		4,00
	300 mm		4,00

### Systeem Knauf W628B- maximale hoogtes - Voorzetwand EI 30

#### Toepassingsgebied I :

Lokalen met een laag bezoekfrequentie: woningen, hotels, kantoren en ziekenhuizen, halls en gangen inbegrepen..

#### Toepassingsgebied II :

Lokalen met een hoog bezoekfrequentie: wachtzalen, scholen, aula's, tentoonstellingsruimtes,... en lokalen met een niveaoverschil > 1 m

## ISOLATIE

Facultatief kan een isolatie uit minerale wol (glaswol of steenwol) voorzien worden tussen de CW-profielen.

Bijvoorbeeld Glaswol Knauf Insulation Acoustifit of Steenwol Knauf Insulation Rock4All.

Voordelen: akoestische en thermische isolatie.

## OPMERKINGEN

### Vochtige lokalen (gematigde en tijdelijke vochtigheid) en/of blootgesteld aan schokken

In vochtige ruimtes, gebruik geïmpregneerde gipsplaten Knauf Hydro (type H2).

Voor scheidingswanden die kunnen worden blootgesteld aan schokken, raden we het gebruik aan van de stootvaste gipsplaten Knauf Diamond Board (type DFH2IR) of Knauf Diamond Board One (type DFH1IR).

**Toegestane platen:** Standaard (A) - Hydro (H2) - Brandwerende (DF) - Soundshield (D) - Diamond Board (DFH2IR) - Diamond Board One (DFH1IR) - Drystar (GM-FH1IR)

**Maximaal toegestane hoogte :** Met de Brandwerende platen (DF) en Diamond Board One (DFH1IR), en zonder isolatie, kan een maximale hoogte van 5 m worden bereikt.

Voor meer informatie over de uitvoering van het brandwerende systeem, raadpleeg het technisch advies 2017-A-014B en/of onze [brochure W62](#).

### Knauf

Rue du Parc Industriel 1, B-4480 Engis

### Technical dienst

Tel.: +32 (0) 4 273 83 02

technics@knauf.be

### www.knauf.com

Brand fiche / Voorzetwand EI 30 - 2x Standaard platen A 12,5 mm

#### OPGELET :

Deze technische fiche heeft tot doel onze klanten te informeren. Ze doet alle vorige versies teniet. De gegevens stemmen overeen met onze meest recente staat van kennis, maar wij kunnen er nooit aansprakelijk voor worden gesteld. Wij raden u aan contact op te nemen met onze technische dienst om de juistheid van de informatie te controleren. Alle rechten voorbehouden. Wijzigingen en overname van fotomateriaal, zelfs gedeeltelijk, vereisen de uitdrukkelijke toestemming van Knauf.

Bouwkundige, statische en bouwfysische eigenschappen van Knauf systemen kunnen enkel gegarandeerd worden wanneer er ofwel gebruik wordt gemaakt van Knauf systeemcomponenten ofwel componenten die door Knauf aanbevolen worden.