

Termoz SV II Ecotwist 10-30

Compound plug, voor een verzonken montage van EPS isolatieplaten

Productbeschrijving

Innovatieve compound plug, met een technische goedkeuring, voor een verzonken montagebevestiging van EPS isolatieplaten. Geschikt voor de Knauf Komfort-Wall Graphite gevelisolatiesystemen met EPS-platen met een dikte van 100 tot 400 mm. De plug bestaat uit een huls uit polyamide, een schroefvormige schotel en een verzinkte stalen schroef. Beschikt over een technische goedkeuring.

Opslag

Droog opslaan.

Kwaliteit

Het product wordt tijdens de productie onderworpen aan een permanente kwaliteitscontrole, de producent is ISO 9001 gecertificeerd.

Europese technische goedkeuring

ETA-12/0208

Toepassingsdomein

De schroefplug Termoz SV Ecotwist is een hoogwaardige verzonken bevestiging van de isolatieplaten van het Knauf Komfort-Wall Graphite gevelisolatiesysteem. De plug kan toegepast worden vanaf een isolatiedikte van 100 mm.

Het is geschikt voor de volgende soorten ondergrond : beton, volle of holle blokken, lichtbeton (gebruikscategoriën A, B, C, D en E volgens EAD 330196-01-0604).

Eigenschappen

- Voor alle soorten ondergronden ≥ 4 N/mm² druksterkte (gebruikscategoriën A, B, C, D en E)
- Voor het gevelisolatiesysteem Knauf Komfort-Wall Graphite (EPS-platen)
- Voor isolatiediktes van 100 tot 400 mm
- Verzonken montage
- Zeer lage thermische doorgangscoefficienten (Chi-waarde van max. 0,002 W/m²K i.f.v. de montage)
- Slechts één type plug voor alle isolatiediktes van 100 tot 400 mm
- Zuivere en propere insnijding van de isolatie door de unieke schroefvormige schotel

Verwerking

Er kan een garantie gegeven worden voor het systeem op voorwaarde dat de hierna volgende verwerkingsvoorschriften in acht worden genomen en alle aangebrachte producten afkomstig zijn van Knauf.

Raadpleeg onze technische dienst voor elke situatie die afwijkt van het algemene kader van dit technische blad of bij ambiguïteiten in de voorschriften.

Ondergrond en voorbereiding

De ondergrond moet voldoende draagkrachtig zijn (druksterkte $\geq 4 \text{ N/mm}^2$).

De dikte van eventuele bestaande lagen (oude pleisterlagen) inclusief de kleeflaag moet $\leq 30 \text{ mm}$ bedragen. De isolatieplaten volgens de voorschriften van het Komfort-Wall Graphite gevelisolatiesysteem in verband, vlak en strak aangesloten op de ondergrond aanbrengen. De bevestiging met pluggen pas aanvangen na de uitharding van de lijm.

Verwerkingstemperatuur

De omgevingstemperatuur en de temperatuur van de ondergrond moet minimaal $0 \text{ }^\circ\text{C}$ bedragen.

Verdeling van de pluggen

Raadpleeg de technische brochure van het Knauf gevelisolatiesysteem Komfort-Wall Graphite of neem contact op met de technische dienst voor bijkomende informatie over de plughoeveelheden en -verdeling.

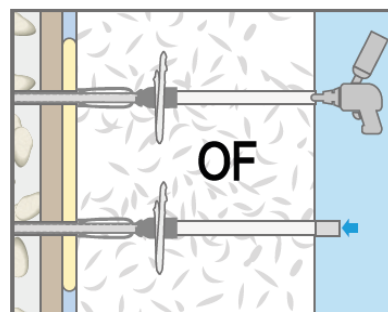
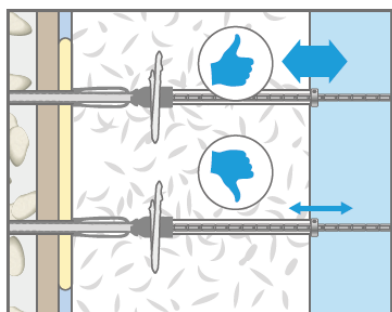
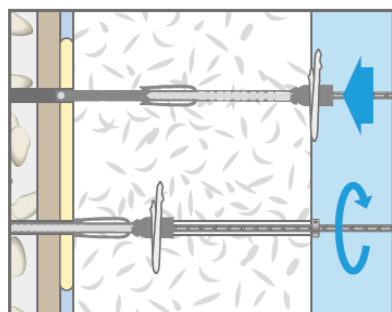
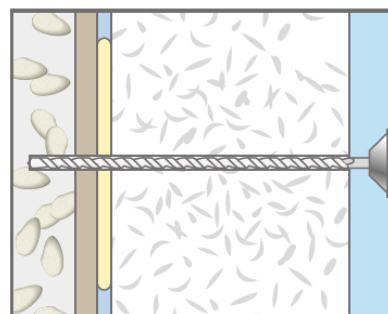
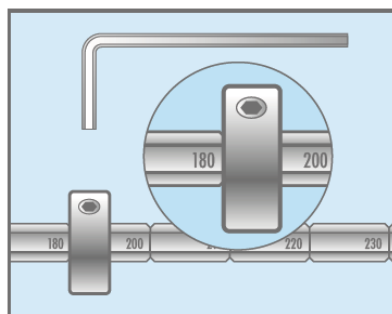
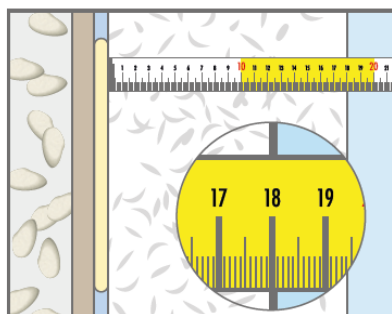
Boorgaten

De boordiameter moet 8 mm bedragen. Het is aanbevolen om voor het boren een SDS boor met 4 snijvlakken te gebruiken. Bij versleten boren is het raadzaam regelmatig het stof uit de gaten te verwijderen. De gaten recht op het oppervlak boren. Geen klopboor gebruiken in het geval van zwaar geperforeerde bakstenen. Stof steeds uit het boorgat verwijderen.

De minimale boordiepte in de ondergrond inclusief isolatiedikte bedraagt: isolatiedikte + 75 mm .

Bevestiging

- Op de montagetool Ecotwist wordt de toegepaste isolatiedikte afgestemd door de aanslagring op het overeenkomstige merkteken af te stellen.
- Plaats de plug in het voorgeboorde gat.
- Plaats het hulpstuk, voormonteerd op een schroefmachine met snelschroefkop, in de hexagonale kop van de plug en druk de plug m.b.v. de montagetool aan.
- Bij het aandraaien verloopt het indraaien van de plug en de schroef gelijktijdig doorheen de isolatie. Het aandraaien stoppen van zodra de aanslagring in aanraking komt met de isolatieplaat.
- Het gehele boorgat kan gevuld worden met Knauf PU-vulschuim of afgesloten worden met de Ecotwist afsluitstop. De keuze van opvulling kan een invloed hebben op de warmtedoorgangscoefficiënt (zie verder onder technische gegevens).



Technische gegevens

■ Diameter van de plug	8 mm
■ Diameter van de schroefschotel	66 mm
■ Lengte van de plug	202 mm
■ Boordiepte (exclusief isolatiedikte)	75 mm
■ Verankeringsdiepte	45 mm
■ Gebruikscategorie volgens EAD 330196-01-0604	A, B, C, D, E
■ Europese technische goedkeuring	ETA 12/0208

Warmtedoorgangscoefficiënt (Chi-waarde)

	Dikte isolatie (mm)	Chi-waarde (W/m²K)
PU-Vulschuim	100 - 240	0,001
	> 240	0
EPS-stop	100 - 240	0,001
	> 150	0

Plugverdelingsschetsen

Aantal pluggen per m²	Pluggenverdeling	Isolatiedikte (mm)
4		> 100
6		> 100
8		> 100
10		> 100
12		> 100

Karakteristieke trekdraagweerstand

Afhankelijk van de verankeringsondergrond zijn de volgende belastingsklassen en overeenkomstige trekweerstand van toepassing voor de plug Termoz Ecotwist.

Gebruikscategorie volgens EAD 330196-01-0604	Ondergrond	Trekweerstand (kN) volgens ETA 12/0208
A	Beton C16/20-C50/60	1,5
B	Volle baksteen	1,2
	Volle kalkzandsteen (druksterkte ≥ 20 N/mm²)	1,5
	Volle kalkzandsteen (druksterkte ≥ 12 N/mm²)	1,2
	Volle blok uit normaalbeton (druksterkte ≥ 20 N/mm²)	1,5
	Volle blok uit normaalbeton (druksterkte ≥ 12 N/mm²)	1,2
C	Volle blok uit lichtbeton	0,6
	Zwaar geperforeerde kalkzandsteen (druksterkte ≥ 20 N/mm²)	1,2
	Zwaar geperforeerde kalkzandsteen (druksterkte ≥ 12 N/mm²)	0,75
	Zwaar geperforeerde baksteen	0,75
D	Holle blokken in lichtbeton	0,5
	Lichtbeton (druksterkte ≥ 6 N/mm²)	0,75
E	Cellenbeton (druksterkte ≥ 4 N/mm²)	0,4

Contacteer ons

Technische dienst:

- ▶ Tel.: +32 (0) 427 3 83 02
- ▶ technics@knauf.be

▶ www.knauf.com

Knauf Rue du parc Industriel 1, B-4480 Engis

OPGELET:

Deze technische fiche heeft tot doel onze klanten te informeren. Ze doet alle vorige versies teniet. De gegevens stemmen overeen met onze meest recente staat van kennis, maar wij kunnen er nooit aansprakelijk voor worden gesteld. Wij raden u aan contact op te nemen met onze technische dienst om de juistheid van de informatie te controleren. Alle rechten voorbehouden. Wijzigingen en overname van fotomateriaal, zelfs gedeeltelijk, vereisen de uitdrukkelijke toestemming van Knauf.