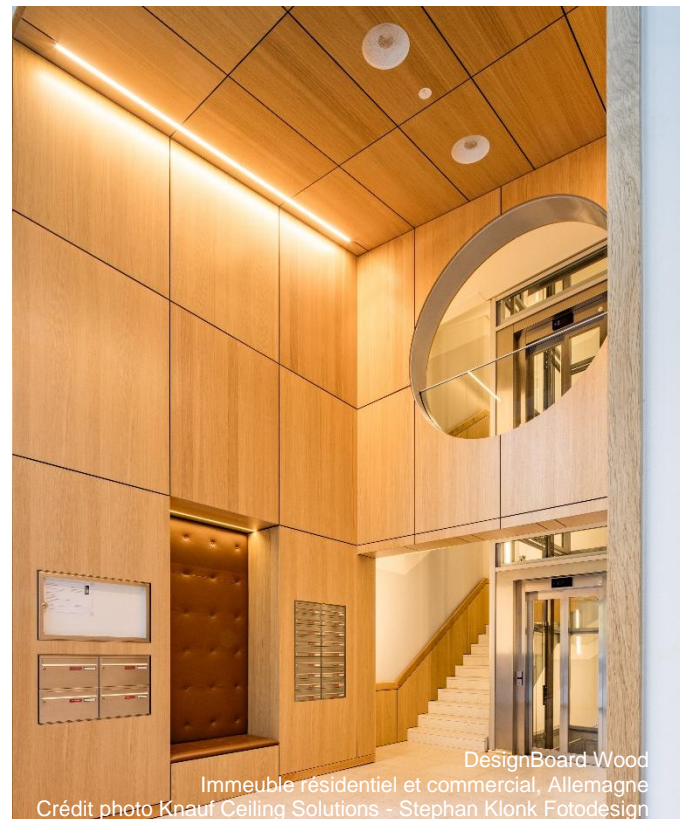


Knauf Ceiling Solutions enrichit son offre Wood Design avec deux nouvelles solutions Wood DesignBoard et Wood DesignLine

Knauf Ceiling Solutions, le spécialiste des plafonds acoustiques multi-matériaux, poursuit ses innovations avec les lancements de Wood DesignBoard et Wood DesignLine. Ces nouvelles solutions viennent enrichir l'offre de plafonds bois Wood Design, déjà composée de Varioline Wood (plafond minéral imprimé) et de Metal Wood Effect (plafond métal impression bois). La particularité de Wood DesignBoard et Wood DesignLine ? **Un placage en bois véritable appliqué sur un support en gypse.** Cette mixité des matériaux garantit un niveau d'émission de COV faible permettant d'atteindre la **Classe A+ et d'obtenir la certification Air Comfort Gold.** Un air plus sain qui est aujourd'hui un critère essentiel pour les maîtres d'œuvre et d'ouvrage. Le bois naturel, associé au gypse, répond également aux **exigences en matière de réaction au feu (B-s1, d0 et A2-s1, d0).** Les solutions Wood DesignBoard et Wood DesignLine peuvent ainsi être aisément installées dans les Établissements Recevant du Public (ERP) et les Immeubles de Grande Hauteur (IGH).



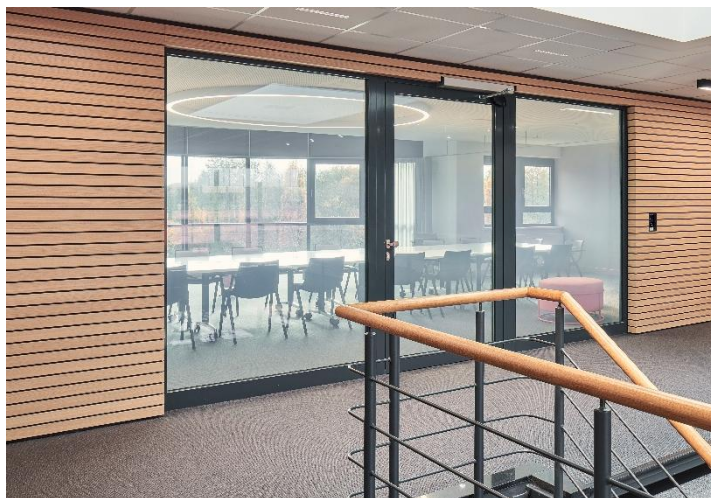
Au-delà des performances techniques, la part belle est faite à l'esthétique ! Disponibles dans de grandes dimensions et dans différentes essences de bois, Wood DesignBoard et Wood DesignLine subliment les espaces intérieurs. Ces **finitions haut de gamme apportent chaleur et confort**, améliorant ainsi le bien-être des occupants. Leur élégance ajoute une **touche de charme intemporel aux plafonds comme aux murs**, créant des environnements uniques et harmonieux dans les hôtels, les bâtiments publics, les bureaux, les établissements scolaires... Les solutions Wood DesignBoard et Wood DesignLine se clipsent facilement sur l'ossature KD FIX. Cette ossature cachée offre un rendu monolithique du plus bel effet.

Une grande flexibilité de conception

Tout projet réalisé avec les solutions Wood DesignBoard et Wood DesignLine étudié par le bureau d'études intégré de Knauf Ceiling Solutions, qui permet de concevoir des plafonds suspendus et des solutions murales acoustiques sur-mesure. Dimensions, perforations acoustiques, essences de bois... tout devient possible pour transformer l'idée de l'architecte en un véritable projet 100 % personnalisé !

Wood DesignLine : pour un effet claire-voie

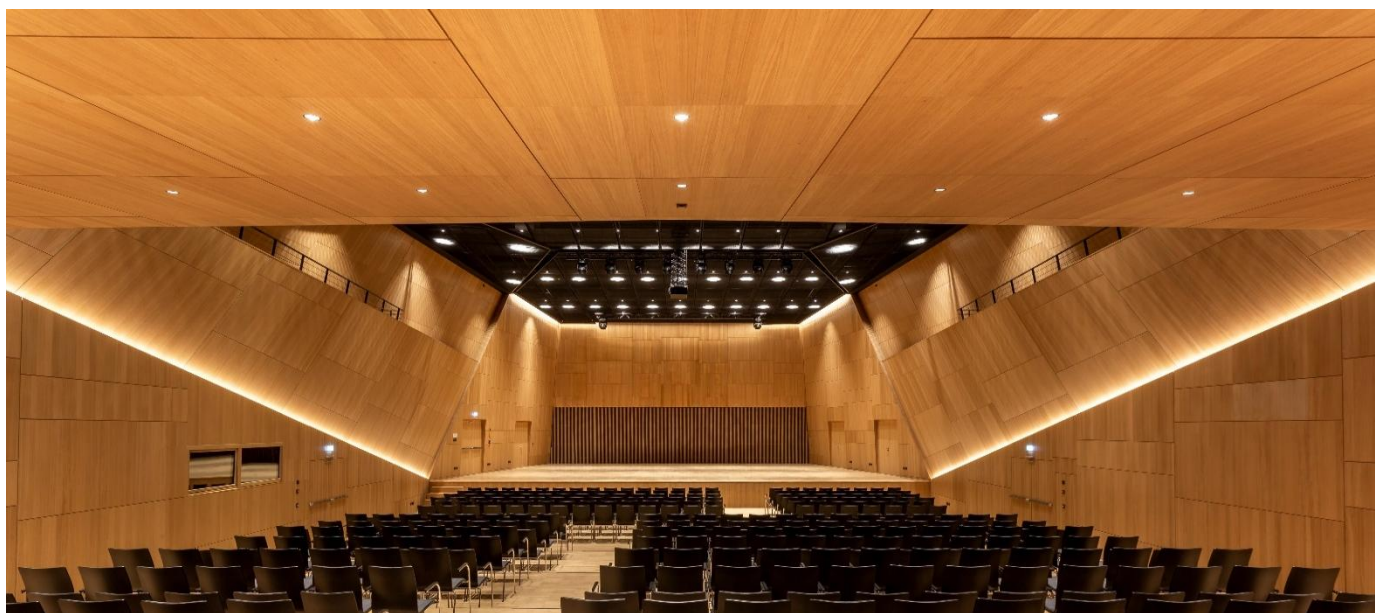
Cette solution se distingue par ses **lames de gypse revêtues d'un placage en bois véritable** disponibles avec des **bords arrondis ou carrés**, et en **trois épaisseurs** (18 mm, 25 mm et 36 mm). Les essences de bois proposées en standard incluent **le chêne, le frêne et le noyer américain**, chacune apportant ses propres nuances et textures selon les attentes des prescripteurs. D'autres placages sont disponibles sur demande. L'espacement entre les lames peut également varier de 5 mm à 25 mm pour personnaliser davantage le design du plafond ou du mur. **Un voile acoustique inséré entre les lames offre une acoustique optimale.**



Bâtiment de bureaux
Crédit photo Knauf Ceiling Solutions - Claudia Peter Innenarchitektur

Wood DesignBoard : un panneau mariant acoustique et esthétique

Le panneau Wood DesignBoard, en standard, peut être lisse ou proposé avec diverses perforations afin d'offrir une absorption acoustique optimale jusqu'à 0,90 aw. Les options incluent différents diamètres de perforations rondes, des nano-perforations quasiment invisibles à l'œil nu et des perforations avec rainures pour un style distinctif. Wood DesignBoard peut se décliner en chêne, en frêne ou en noyer américain, selon l'ambiance cocooning recherchée. D'autres placages sont également disponibles sur demande.



TauberPhilharmonie, Weikersheim, Allemagne
Crédit photo Knauf Ceiling Solutions - Stefan Ernst Fotografie

VISUELS DISPONIBLES SUR SIMPLE DEMANDE AU SERVICE PRESSE :

CABINET VERLEY - DJAMÉLA BOUABDALLAH et CAROLINE RANSON

djamela@cabinet-verley.com et caroline@cabinet-verley.com

01 47 60 22 62 - www.cabinet-verley.com