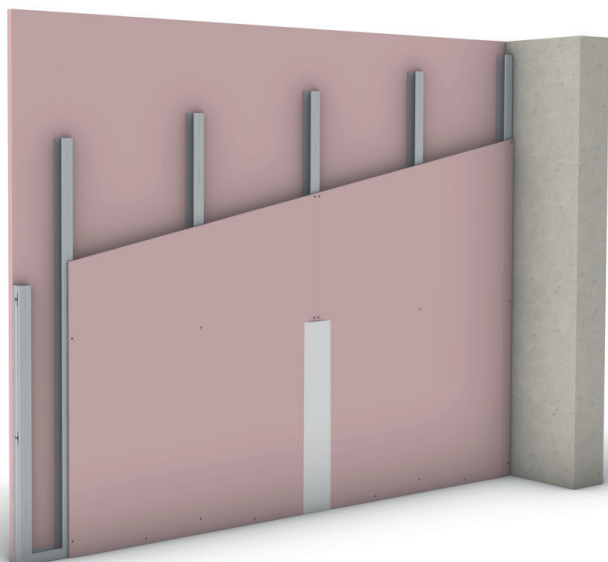
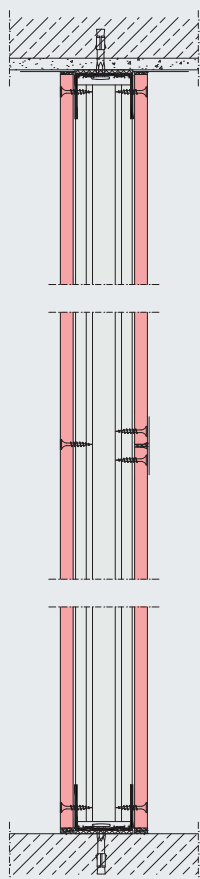
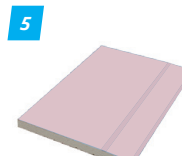
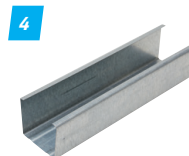
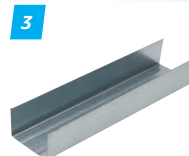
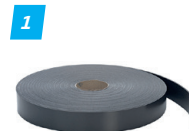




Classificatierapport C0035



1. Dichtingsband
2. Pluggen aangepast aan de ondergrond
3. Horizontale profielen UW
4. Verticale profielen CW
5. Brandwerende plaat 15 mm
6. Snelbouschroeven 35 mm



Beschrijving

De scheidingswand bestaat uit een metalen structuur en is aan beide zijden bekleed met een laag Brandwerende gipskartonplaten 15 mm van het type DF. Bevestig de UW-profielen, waarop de Dichtingsband is aangebracht, op de vloer en het plafond met pluggen aangepast aan de ondergrond. Plaats de CW-profielen met een maximale tussenafstand van 600 mm. Laat een speling van 10 mm tussen het CW-profiel en het bovenste UW-profiel. Bevestig de gipsplaten met schroeven van 35 mm op een tussenafstand van maximaal 250 mm. Als er platen worden gebruikt die niet de volledige hoogte van de ruimte beslaan en er dus horizontale voegen ontstaan, bescherm dan elke voeg met een CW-profiel aan de structuurzijde en laat de horizontale voegen verspringen met minimaal 400 mm.

De voegen tussen de platen moeten worden afgewerkt met een Knauf voegmiddel op poederbasis of met een gebruiksklare Knauf voegpasta, samen met een Knauf wapeningsband. De randaansluitingen en de schroefkoppen worden opgevuld met een Knauf voegmiddel op poederbasis of met een gebruiksklare Knauf voegpasta.

Systeem W112	Knauf voorstel
Brandweerstand	EI 60
Geluidsreductie [dB]	min. 34 (-2,-6)
Dikte [mm]	80/105/130
Aantal platen	1 + 1
Plaattype	DF 15 / DF 15
Isolatie [mm]	Niet toegestaan
Tussenafstand schroeven [mm]	250 / 250
Max. hoogte [mm]	max. 5000 (zie tabel pagina 2)
Tussenafstand profielen [mm]	max. 600 mm

Scheidingswand EI 60 - 1x Brandwerende platen DF 15 mm

Producten	
Platen [mm]	Brandwerende gipsplaten DF 15 mm
Verticale profielen [mm]	CW 50/75/100
Horizontale profielen [mm]	UW 50/75/100
Isolatie	Niet toegestaan
Schroeven	Snelbouwschroeven 35 x 3,5 mm
Wapeningsband	Wapeningsband in glasvezel voor gipsplaten Papierstrook
Voegmiddel	EasyFiller 45 Jointfiller Plus Fill & Finish Light Uniflott
Afwerkingmiddel	Fill & Finish Light Filler to finish F2F
Ontkoppelingsband	Trenn-fix
Profielontkoppeling	Dichtingsband

Knauf profielen	Tussenafstanden staanders [mm]	Maximale hoogte [m]	
		Toepassingsgebied I	Toepassingsgebied II
CW 50	600 mm	3,35	-
	400 mm		4,00
	300 mm		4,00
CW 75	600 mm		4,00
	400 mm		4,55
	300 mm		5,00
CW 100	600 mm		5,00
	400 mm		5,00
	300 mm		5,00

Systeem Knauf W112 - maximale hoogtes - Scheidingswand EI 60

Toepassingsgebied I :

Lokalen met een laag bezoekfrequentie:
woningen, hotels, kantoren en ziekenhuizen,
halls en gangen inbegrepen.

Toepassingsgebied II :

Lokalen met een hoog bezoekfrequentie:
wachtzalen, scholen, aula's,
tentoonstellingsruimtes, en lokalen met een
niveauverschil > 1

OPMERKINGEN

Voor meer informatie over de uitvoering van het brandwerende systeem, raadpleeg het Classificatierapport C0035 en/of onze [brochure W11](#).

Knauf

Rue du Parc Industriel 1, B-4480 Engis

Technische dienst

Tel.: +32 (0) 4 273 83 02

technics@knauf.be

www.knauf.com

Brand fiche / Scheidingswand EI 60 - 1x Brandwerende platen DF 15 mm

OPGELET:

Deze technische fiche heeft tot doel onze klanten te informeren. Ze doet alle vorige versies teniet. De gegevens stemmen overeen met onze meest recente staat van kennis, maar wij kunnen er nooit aansprakelijk voor worden gesteld. Wij raden u aan contact op te nemen met onze technische dienst om de juistheid van de informatie te controleren. Alle rechten voorbehouden. Wijzigingen en overname van fotomateriaal, zelfs gedeeltelijk, vereisen de uitdrukkelijke toestemming van Knauf.

Bouwkundige, statische en bouwfysische eigenschappen van Knauf systemen kunnen enkel gegarandeerd worden wanneer er ofwel gebruik wordt gemaakt van Knauf systeemcomponenten ofwel componenten die door Knauf aanbevolen worden.

Build on us.