

# ***KNAUF***

## ***LES FAÇADES ISOLANTES KOMFORT-WALL***

L'EFFICIENCE ÉNERGÉTIQUE



Arch. Nano Architecten © Home Sweet Home - Mick Cammeritz

***Build on us.***



21

19

# Sommaire

## Systèmes isolants Komfort-Wall

<b>KOMFORT-WALL GRAPHITE</b> La façade isolante économique	12
<b>KOMFORT-WALL PROTECT</b> La façade isolante protection	14
<b>KOMFORT-WALL WOOD</b> La façade isolante naturelle	16
<b>KOMFORT-WALL BRICK</b> La combinaison parfaite entre finition traditionnelle et performance énergétique	18
<b>KOMFORT-WALL COLOR-X</b> La technologie des couleurs extrêmes	20

## Réalisation des façades

Raccord de soubassement	22
Enduits de finition	24
Couleurs	26
Qualité	30
Outils pratiques	32
BIM	34



## *Vision à long terme*

### **Economiser l'énergie : un but louable et profitable**

L'augmentation constante du coût de l'énergie commence à peser lourd dans les budgets des ménages. Dans le même ordre d'idées, les dépenses engendrées par le chauffage ont une incidence accrue sur la valeur d'un immeuble.

Mais la pression exercée par les frais de chauffage ne devrait pas être l'unique point de départ de notre réflexion sur un changement d'attitude. En effet, un matériau de construction sain doté d'une isolation thermique optimale présente différents avantages : une meilleure qualité de vie, des économies conséquentes ainsi qu'une plus-value du bâtiment.

Dans les pages qui suivent, Knauf vous présente les systèmes isolants les plus performants. Grâce aux bons conseils des négoce spécialisés et une mise en œuvre scrupuleuse par une entreprise qualifiée, vous êtes assuré d'obtenir la solution actuelle la plus économique et la plus performante techniquement.

Découvrez les performances futures de votre façade en matière d'isolation thermique, pour vous, votre famille et l'environnement.

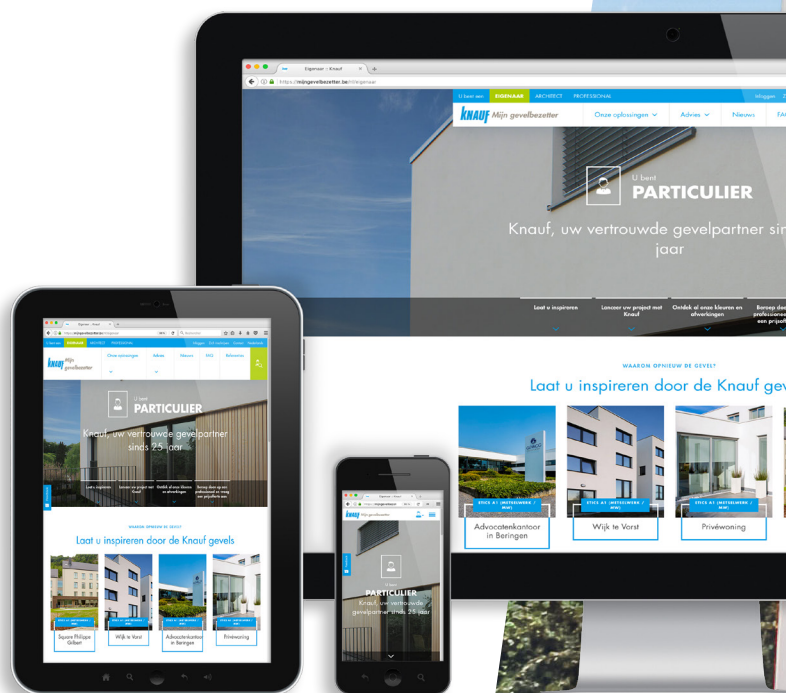
# Une plateforme en ligne pour les façadiers

**Monfacadier.be met le professionnel et le maître d'ouvrage en relation**

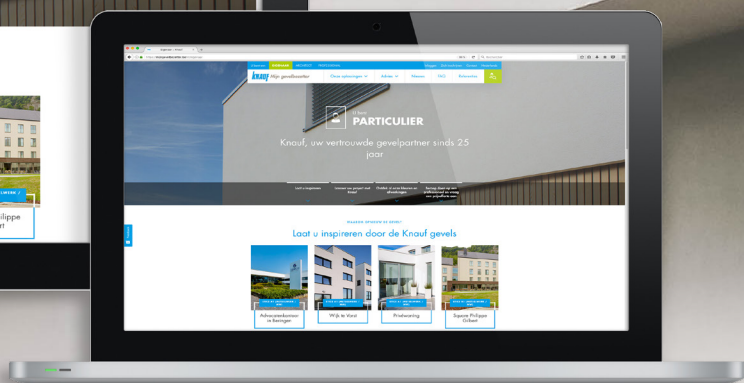
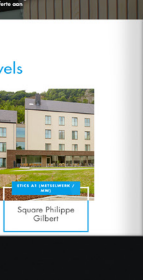
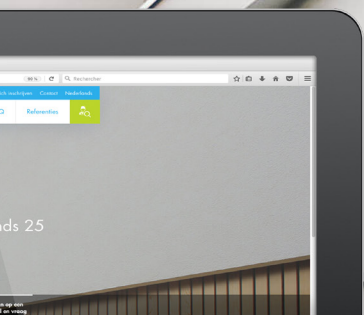
**En tant que spécialiste de la pose et de l'isolation de façades, Knauf investit non seulement dans de nouveaux produits, mais aussi dans le développement d'outils pratiques pour le professionnel. Ainsi est née la plateforme Monfacadier.be, à travers laquelle Knauf réunit le professionnel et le constructeur/rénovateur.**

Avec monfacadier.be, Knauf a développé une plateforme complète autour de la pose de façades pour le constructeur/rénovateur, l'architecte et le professionnel. En tant que professionnel, vous y disposez d'une page personnelle sur laquelle vous pouvez exposer vos plus belles réalisations, indiquer la région où vous êtes actif, etc. Idéal donc pour mettre votre travail en avant auprès de clients potentiels, tant les architectes que les constructeurs/rénovateurs. Elle constitue d'autre part une source pratique d'informations. Notamment le configurateur, grâce auquel vous pouvez visualiser les enduits décoratifs, les couleurs ou les mortiers de ciment pour un

projet en quelques clics seulement, qu'il s'agisse de travaux d'isolation, de cimentage ou de l'entretien d'une façade. Vous pouvez aussi y télécharger de la documentation adaptée ou encore recevoir les conseils de Knauf. Avec un devis professionnel sur mesure à la clé. Avec monfacadier.be Knauf propose une plateforme complète pour les systèmes de façade, avec les dernières nouveautés et informations intéressantes. Avancer aux côtés des professionnels, telle est la mission de Knauf. Par le passé, Knauf avait déjà développé une plateforme similaire pour les plafonneurs, monplafonneur.be. L'inscription sur le site est entièrement gratuite.



DEMANDEZ DES  
ÉCHANTILLONS GRATUITS







# Vos avantages

## Les systèmes de façades isolantes Knauf



### **Vous permettent de réduire vos frais de chauffage**

Qu'il s'agisse de nouvelles constructions ou d'immeubles plus anciens, l'isolation extérieure est un facteur décisif dans l'économie d'énergie. Les systèmes isolants Knauf permettent d'atteindre aisément une diminution de plus de 50 % des pertes énergétiques des murs d'anciennes constructions.



### **Améliorent la sensation de confort**

Grâce à un équilibre performant de la température du mur intérieur et de l'air ambiant, chaque système de façade isolante Knauf assure une chaleur constante et uniforme à l'intérieur, même si le chauffage est diminué.



### **Améliorent le climat ambiant**

Les systèmes de façades isolantes Knauf empêchent la formation de condensation sur les murs en hiver et la chaleur d'entrer en été. Tout au long de l'année, une température constante créera un sentiment de bien-être. Les murs extérieurs sont protégés de l'impact des intempéries et des variations de température, permettant aux faces intérieures des murs extérieurs de rester chaudes en permanence.



### **Augmentent la valeur de votre maison**

Les immeubles isolés avec les systèmes de façades isolantes Knauf sont plus faciles à louer et présentent une valeur de revente plus élevée. Une maison bien isolée sera par ailleurs davantage en phase avec les exigences actuelles en matière d'isolation (exemple : les normes PEB).



### **Ménagent l'environnement**

La nette diminution de votre consommation énergétique grâce aux systèmes de façades isolantes Knauf vous permet non seulement d'alléger vos dépenses mais aussi de diminuer les émissions de polluants dans l'atmosphère. L'efficacité énergétique au service de la protection de l'environnement.



Les systèmes	<b>Komfort-Wall Graphite (B1)</b> L'efficacité énergétique	<b>Komfort-Wall Protect (A1)</b> La protection incendie
<b>Certificat</b>	ATG 2738	ATG 3064
<b>Propriétés</b>	<ul style="list-style-type: none"> <li>› économie efficace et efficiente des coûts énergétiques</li> <li>› Sentiment de bien-être grâce à une très bonne isolation thermique</li> <li>› Durabilité grâce à la compatibilité optimale des composants</li> <li>› Tenon et mortaise pour éviter les pertes de chaleur</li> </ul>	<ul style="list-style-type: none"> <li>› Excellente protection feu grâce à une ininflammabilité absolue</li> <li>› Murs chauds et climat ambiant optimal</li> <li>› Calme et détente grâce à l'isolation acoustique</li> </ul>
<b>Mortier de collage</b>	SupraCem FIX SupraCem ORIGINAL SupraCem PRO SupraCem Light Supracem DUO Pastol*	SupraCem FIX SupraCem ORIGINAL SupraCem PRO Supracem DUO  <i>Remarque : En fonction du type de panneau en laine de roche un chevillage complémentaire de l'isolant peut-être requis</i>
<b>Isolant</b>	EPS 032 Polystyrène expansé avec graphite $\lambda_d = 0,032 \text{ W/m}^*\text{K}$	Panneaux de laine de roche $\lambda_d = 0,034 \text{ W/m}^*\text{K}$ $\lambda_d = 0,040 \text{ W/m}^*\text{K}$ Lamelles en laine de roche
<b>Mortier d'armature</b>	SupraCem ORIGINAL SupraCem PRO SupraCem Light Supracem DUO	SupraCem ORIGINAL SupraCem PRO Supracem DUO
<b>Armature en fibre de verre</b>	Isoltex	Isoltex
<b>Primer</b>	PG 2 à base de quartz	PG 2 à base de quartz
<b>Enduit de finition</b>	SKAP Noblo SupraCem PRO**	Noblo SupraCem PRO**
<b>Peinture</b>	SKAP Protect Autol	Minerol
<b>Mortier de collage</b>		
<b>Parement</b>		
<b>Mortier de jointoiement</b>		

\* Uniquement sur supports en bois en combinaison avec chevilles complémentaires. N'est pas repris dans l'ATG.

\*\* Uniquement compatible avec mortier d'armature SupraCem PRO. Sans primer PG2.



<b>Komfort-Wall Wood</b> L'isolation naturelle	<b>Komfort-Wall Brick</b> L'effet traditionnel performant	<b>Komfort-Wall Color-X</b> Les couleurs extrêmes
Z-33.47-638; Z-33.47-673; Z-33.47-1258 (sur des constructions en bois)	ATG 3226	ATG 2738
<ul style="list-style-type: none"> <li>› Isolant naturel combiné à des produits éprouvés</li> <li>› Sensation de bien-être grâce à une isolation thermique naturelle</li> <li>› Système naturel, basse énergie pour habitations, actuellement unique en son genre</li> </ul>	<ul style="list-style-type: none"> <li>› Effet brique accompagné d'une performance énergétique efficace</li> <li>› Indiscernable d'une maçonnerie traditionnelle</li> <li>› Un encombrement minimal parfaitement adapté à la rénovation</li> </ul>	<ul style="list-style-type: none"> <li>› Peinture permettant de limiter l'échauffement solaire en surface</li> <li>› Gamme de coloris plus étendue pour votre habitation</li> <li>› Protection accrue de la façade dans le temps</li> </ul>
Chevilles à visser	SupraCem FIX SupraCem SUB	SupraCem FIX SupraCem ORIGINAL SupraCem PRO Pastol*
Isolant en fibre de bois compatible avec le système - voir brochure technique P334 $\lambda_d$ = varie en fonction des panneaux	EPS 032 Polystyrène expansé avec graphite $\lambda_d = 0,032 \text{ W/m}^2\text{K}$	EPS 032 Polystyrène expansé avec graphite $\lambda_d = 0,032 \text{ W/m}^2\text{K}$
SupraCem ORIGINAL SupraCem PRO	SupraCem SUB	SupraCem ORIGINAL SupraCem PRO
Isoltex	Isoltex	Isoltex
PG 2 à base de quartz	/	PG 2 à base de quartz
Noblo SupraCem PRO**	/	SKAP (blanc) SupraCem PRO (blanc naturel)
Minerol		Fassadol TSR**
	Flex-Fliesenkleber	
	Briquettes de parement Carreaux en céramique	
	Flex-Fugenmörtel	

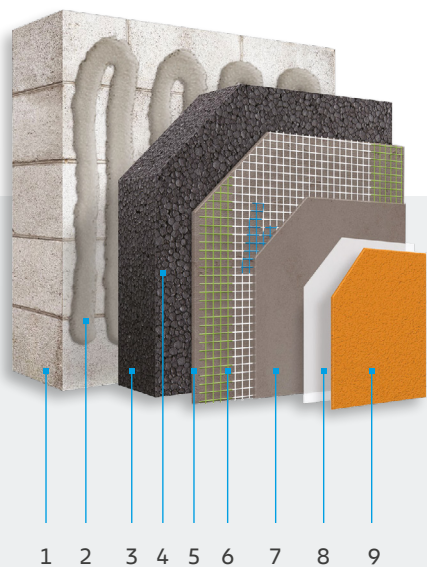
# KOMFORT-WALL GRAPHITE

## La façade isolante performante

- **Économie efficace et efficiente des coûts énergétiques**
- **Sentiment de bien-être grâce à une très bonne isolation thermique**
- **Système à rainure et languette pour éviter les pertes de chaleur**
- **Durabilité grâce à la compatibilité optimale des composants**

Opter pour le système de façade isolante Komfort-Wall Graphite, revient à choisir une excellente performance isolante couplée d'avantages finement pensés.

La façade isolante permet en effet d'améliorer l'isolation thermique de 20 % supplémentaires. Ce qui équivaut à une économie des coûts énergétiques et à un bien-être amélioré pour de nombreuses années.



1. Maçonnerie
2. SupraCem ORIGINAL, SupraCem FIX, SupraCem PRO, SupraCem LIGHT ou SupraCem DUO - mortier de collage
3. EPS 032 - isolant avec tenon et mortaise
4. Chevilles (si nécessaire)
5. SupraCem ORIGINAL, SupraCem PRO, SupraCem Light ou SupraCem DUO - mortier d'armature
6. Armature Isoltex
7. Primer PG 2
8. Enduit de finition
9. Peinture de façade SKAP Protect, Autol

## Des économies optimales pour un bien-être complet

Le panneau très isolant a été conçu pour éviter les ponts thermiques lors du montage. Le principe spécial avec tenon et mortaise ainsi que les bords amincis au dos des panneaux permet d'empêcher intelligemment les pertes de chaleur.



HGA Architecture © Benoit Mahaux

## Bon à savoir

### Sécurité d'incendie des façades

Knauf propose des solutions qui contribuent positivement à la sécurité incendie des façades. En fonction de la hauteur du bâtiment, le concepteur peut opter pour des solutions-type par intégration des bandes coupe-feu Knauf dans un système de façade isolante Komfort-Wall Graphite ou de choisir un système de façade isolante ininflammable en laine de roche Komfort-Wall Protect.





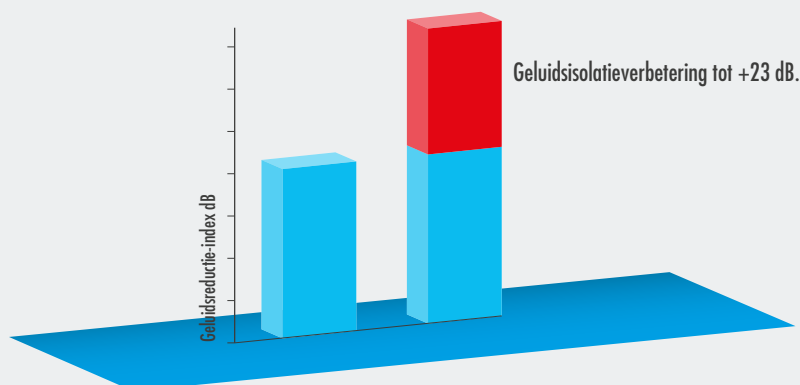
### Bon à savoir

#### Isolant acoustique intégré et autres.

Tant qu'à faire, pourquoi hésiter ? Les mesures d'isolation thermique se combinent aisément avec d'autres avantages grâce aux solutions système qui proposent des composants spéciaux pour l'isolation acoustique et contre le feu.



Knauf/SigiLustenberger



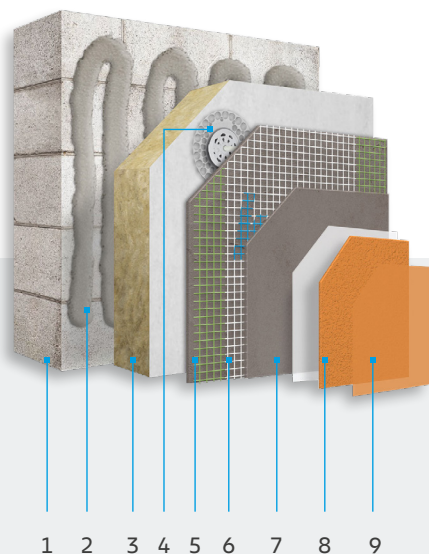
# KOMFORT-WALL PROTECT

## La façade isolante protectrice

- **Excellente protection feu grâce à une ininflammabilité absolue**
- **Murs chauds et climat ambiant optimal**
- **Calme et détente grâce à l'isolation acoustique avec les isolants de laine de roche**

Outre une isolation thermique parfaite, le système à base de laine de roche permet d'améliorer sensiblement l'isolation contre les bruits extérieurs et il satisfait aux exigences en matière de protection feu tant en nouvelle construction qu'en rénovation. Protégez-vous efficacement contre les nuisances sonores, réduisez le niveau sonore de votre espace de vie et vivez dans

une atmosphère paisible grâce au système de façade isolante. Grâce aux exceptionnelles propriétés coupe-feu du système, profitez du sentiment de sécurité totale.



1. Maçonnerie
2. SupraCem ORIGINAL, SupraCem PRO ou SupraCem DUO - mortier de collage
3. Panneau ou lamelle en laine de roche
4. Chevilles (si nécessaire)
5. SupraCem ORIGINAL, SupraCem PRO ou SupraCem DUO - mortier d'armature
6. Armature Isoltex
7. Primer PG 2
8. Enduit de finition minéral mince
9. Peinture de finition Minerol

## Un système coupe-feu doté d'un isolant acoustique intégré

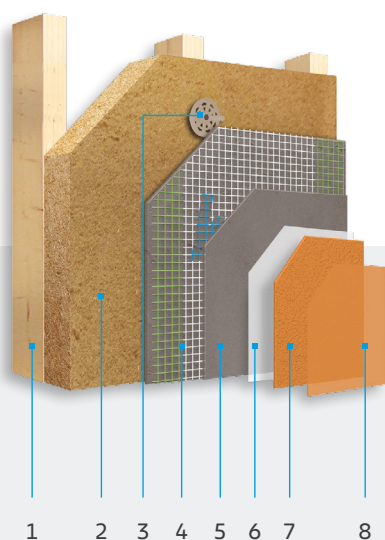
En tant que produits minéraux, les panneaux isolants à base de laine de roche sont absolument ininflammables.

Le panneau en laine de roche, offre une isolation thermique supplémentaire d'env. 12 % et une amélioration de l'isolation des bruits aériens allant jusqu'à + 23 dB.

# KOMFORT-WALL WOOD

## La façade isolante naturelle

- **Isolant naturel combiné à des produits éprouvés**
- **Sensation de bien-être optimale grâce à une isolation thermique naturelle**
- **Système naturel basse-énergie pour maisons, actuellement unique en son genre**
- **L'écologie et l'économie au meilleur de leur forme**



Ce système isolant unique proposé par Knauf apporte à votre maison de façon tout à fait naturelle une enveloppe de protection sûre. Les matériaux naturels que sont le bois et l'enduit minéral se combinent idéalement pour former un système isolant extrêmement utile qui permet aux murs de «

respirer ».

Profitez de la chaleur et d'un confort sain dans une maison isolée et climatisée de façon naturelle.

1. Construction en bois
2. Isolant en fibre de bois compatible avec le système - voir brochure technique P334.be
3. Chevilles
4. SupraCem ORIGINAL, SupraCem PRO - mortier d'armature
5. Armature Isoltex
6. Primer PG 2
7. Enduit de finition minéral mince
8. Peinture de finition Minerol

## L'écologie et l'économie au meilleur de leur forme

Le noyau du système "nature" est bien sûr le panneau isolant en fibres de bois naturelles. Ce panneau est constitué à partir de fines particules de résidus de bois compressées et mélangées à de l'eau.

Le principe spécial avec tenon et mortaise permet d'empêcher intelligemment les pertes de chaleur au travers des joints. De plus, Komfort-Wall Wood offre des avantages en matière d'isolation acoustique de par sa constitution en plusieurs couches de densités différentes. En combinaison avec les enduits minéraux de la gamme Knauf, ce panneau s'avère très efficace, offrant un excellent fini qui durera dans le temps.

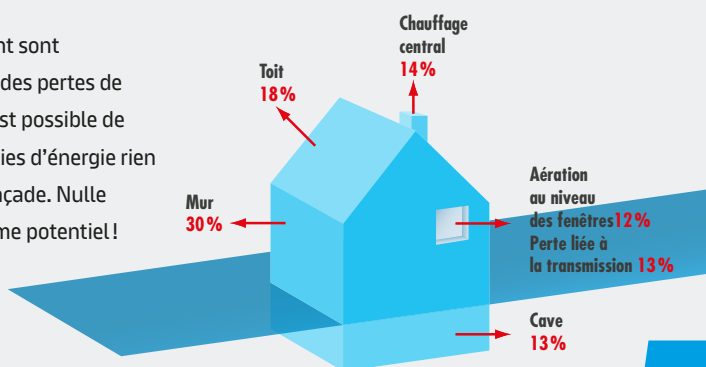




### Bon à savoir

#### Stop au gaspillage

Les façades dépourvues d'isolant sont responsables d'environ un tiers des pertes de chaleur. En d'autres termes : il est possible de réaliser jusqu'à 30 % d'économies d'énergie rien qu'en isolant correctement sa façade. Nulle autre mesure ne possède le même potentiel !





### Bon à savoir

Les briques ou briquettes utilisées comme revêtement de façade sont une valeur sûre. Elles se caractérisent par leur solidité, leur longue durée de vie et par un aspect esthétique qui se conforme sans souci aux prescrits d'urbanisme en vigueur.



© KNAUF-Altı Fűrwehr

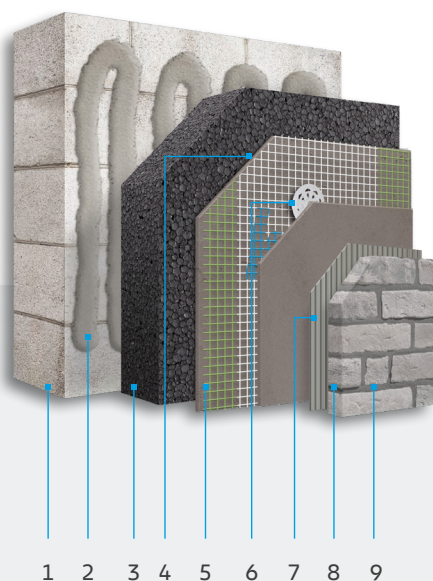
# KOMFORT-WALL BRICK

La combinaison parfaite entre finition traditionnelle et performance énergétique

■ Un look à la fois traditionnel et contemporain

■ Une grande facilité de mise en œuvre, sans fondations

■ Un encombrement minimal



Le système d'isolation par l'extérieur Komfort-Wall Brick combine parfaitement le look d'une maçonnerie traditionnelle et la performance énergétique. Il est composé d'une isolation en EPS sur laquelle une couche d'armature – mortier + treillis d'armature – est appliquée pour former un support résistant adapté au collage des plaquettes de parement. Deux types de finitions sont possibles ; les

briques de parement et les carreaux en céramique.

Un look à la fois traditionnel et contemporain pour un encombrement minimal. Autant de possibilités esthétiques permettant de répondre à vos envies et aux règles d'urbanisme en vigueur.

1. Maçonnerie
2. SupraCem SUB, SupraCem FIX - mortier de collage
3. EPS O32 - isolant avec tenon et mortaise
4. SupraCem SUB - mortier d'armature
5. Armature Isoltex
6. Chevilles
7. Mortier de collage Flex-Fliesenkleber
8. Briquettes de parement ou carrelage mural
9. Mortier de jointoiement Flex-Fugenmörtel

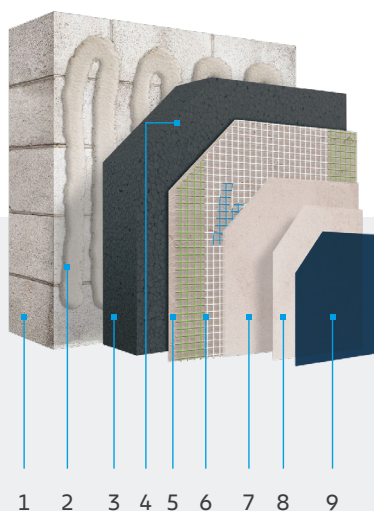
La faible épaisseur des briquettes de parement proposées par Knauf permet de réduire jusqu'à 70 % l'utilisation de matière première. Le processus de fabrication des briquettes de parement, cuites dans un four, demande également moins d'énergie. Un volume moindre permet également des économies dans l'énergie nécessaire au transport. Le système de façade isolante Komfort-Wall Brick représente donc une solution avantageuse pour le client et pour l'environnement !



# KOMFORT-WALL COLOR-X

## La technologie des couleurs extrêmes

- Limitation de la température du système
- Gamme de coloris plus étendue pour votre habitation
- Protection accrue de la façade dans le temps



Le système Komfort-Wall Color-X utilise la technologie Total Solar Reflexion qui, comme son nom l'indique, est basée sur le principe de réflexion de des rayonnements grâce à une technique de pigmentation spécifique. L'utilisation du Fassadol TSR élimine ainsi les risques de surchauffe et permet l'utilisation de teintes plus foncées et plus vives qui pourront être utilisées sur

des murs isolés par l'extérieur. Notre nuancier Fassadol TSR se décline dans une palette de coloris intenses et attrayants qui offrent donc de nouvelles opportunités pour votre façade isolante.

1. Maçonnerie
2. SupraCem ORIGINAL, SupraCem FIX, SupraCem PRO - mortier de collage
3. EPS 032 - isolant avec tenon et mortaise
4. Chevilles (si nécessaire)
5. SupraCem ORIGINAL, SupraCem PRO - mortier d'armature
6. Armature Isoltex
7. Primer PG 2
8. SKAP blanc (si nécessaire\*)
9. Peinture Knauf Fassadol TSR

\* Le Fassadol TSR doit être appliqué sur une sous-couche blanche (soit SupraCem PRO blanc naturel, soit SKAP blanc)





## SM Sokkel PRO, le mortier multitâches pour soubassement

Grâce à son mortier multifonctions SM Sokkel PRO avec protection contre l'humidité intégrée, Knauf élargit sa gamme de systèmes de façades isolantes. L'enduit s'applique comme mortier d'armature et de collage mais aussi comme couche de finition sur des éléments isolants exposés à l'eau au niveau du soubassement.

Le ciment utilisé comme liant rend le mortier plus résistant, un avantage majeur pour des éléments de soubassement fortement sollicités.

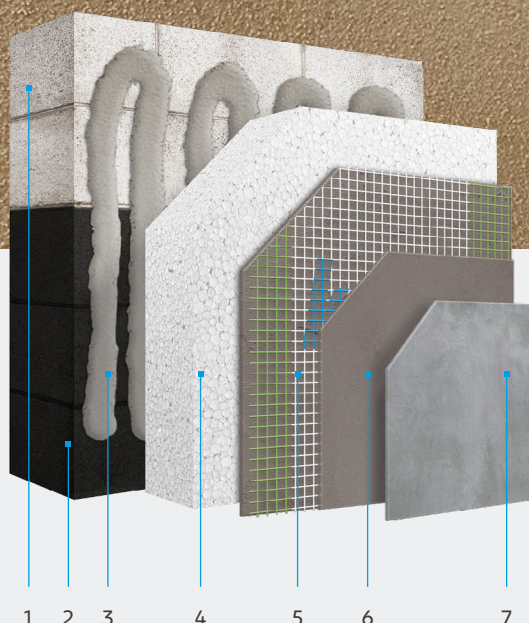
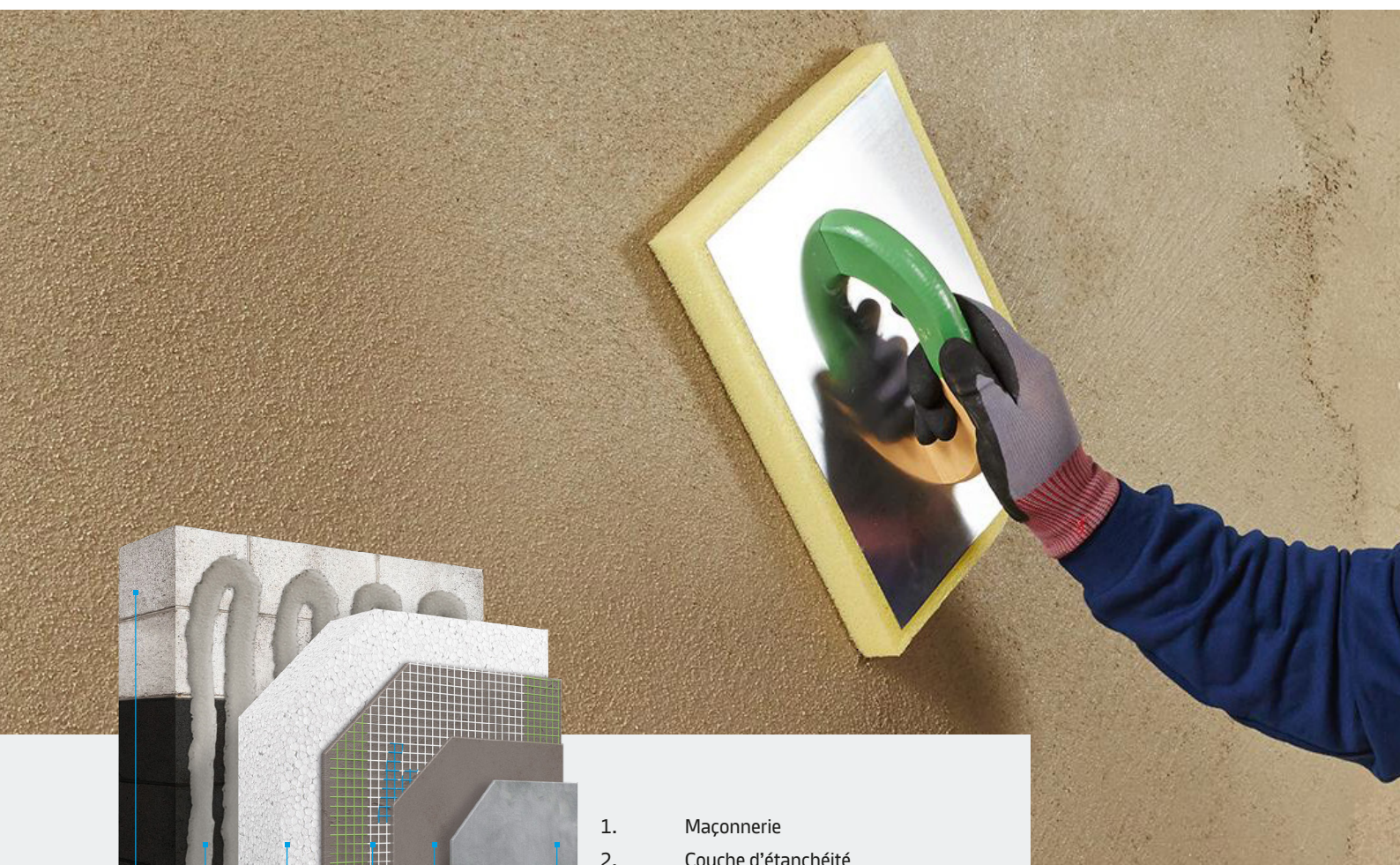
Par sa triple action, le SM Sokkel PRO simplifie la logistique, assure le déroulement rapide du chantier et offre les plus hautes garanties. Comme mortier d'armature renforcé de fibres et enduit de finition en une épaisseur de min. 7 mm, il ne nécessite pas de protection supplémentaire contre l'humidité. Pour les panneaux (sol et mur) en contact avec la terre, le SM Sokkel PRO offre une étanchéité efficace contre l'humidité du sol.



# Le raccord de soubassement

Parce que la chaleur doit rester à l'intérieur

- Raccord de soubassement sans pont thermique
- Convient pour les maisons passives
- Pour des soubassements et des angles exceptionnels
- Conditions de départ optimales pour les systèmes de façades isolantes



1. Maçonnerie
2. Couche d'étanchéité
3. SM Sokkel PRO - mortier de collage
4. EPS HD - panneau isolant
5. Isoltex - armature
6. SM Sokkel PRO - mortier d'armature
7. SKIN A/G ou SM Sokkel PRO

# Les enduits de finition

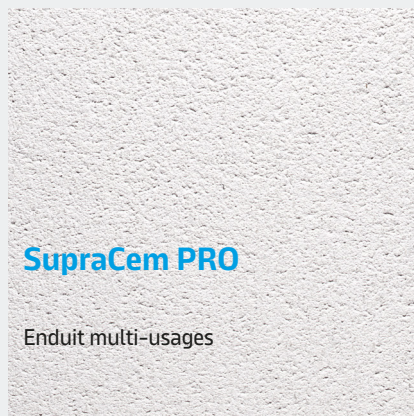
Les enduits de finition Knauf . ce qu'il y a de mieux

- Une infinité de possibilités créatives
- Une très grande résistance et des couleurs fascinantes
- Parfaitement compatible avec les systèmes de façades isolantes

Les enduits de finition Knauf sont sûrs, durables et beaux. Ils s'adaptent à tous les styles et tous les types d'architecture. À l'origine de ce succès ?

Des formules d'exception, une granulométrie variée et une esthétique unique.

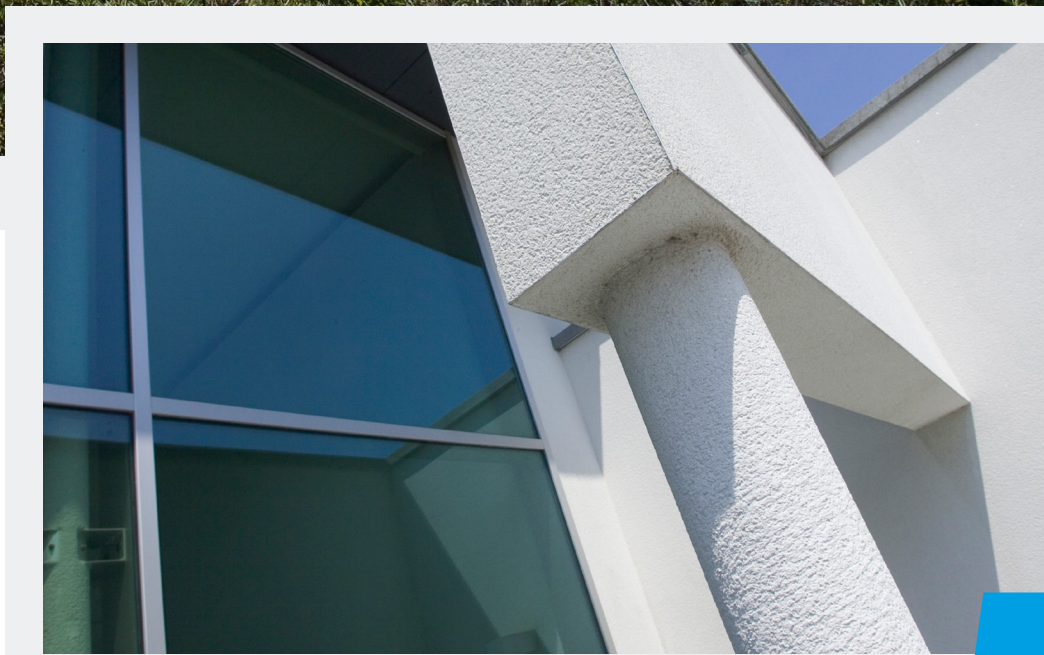
Envie de parfaire votre domicile avec des surfaces attrayantes et des structures surprenantes ? Optez pour le blanc ou laissez-vous tenter par des teintes raffinées et des réalisations individuelles.







Arch. Popeye



### **Bon à savoir**

La carte de coloris Knauf SKAP VOGUE consiste en une sélection contemporaine de 40 teintes extraites de la carte de coloris Knauf STANDARD/CLASSIC, et constitue un outil parfait pour un conseil couleur professionnel.

Les concentrés de couleur Knauf COLORMIX sont disponibles pour toutes les teintes de la carte coloris SKAP Vogue.

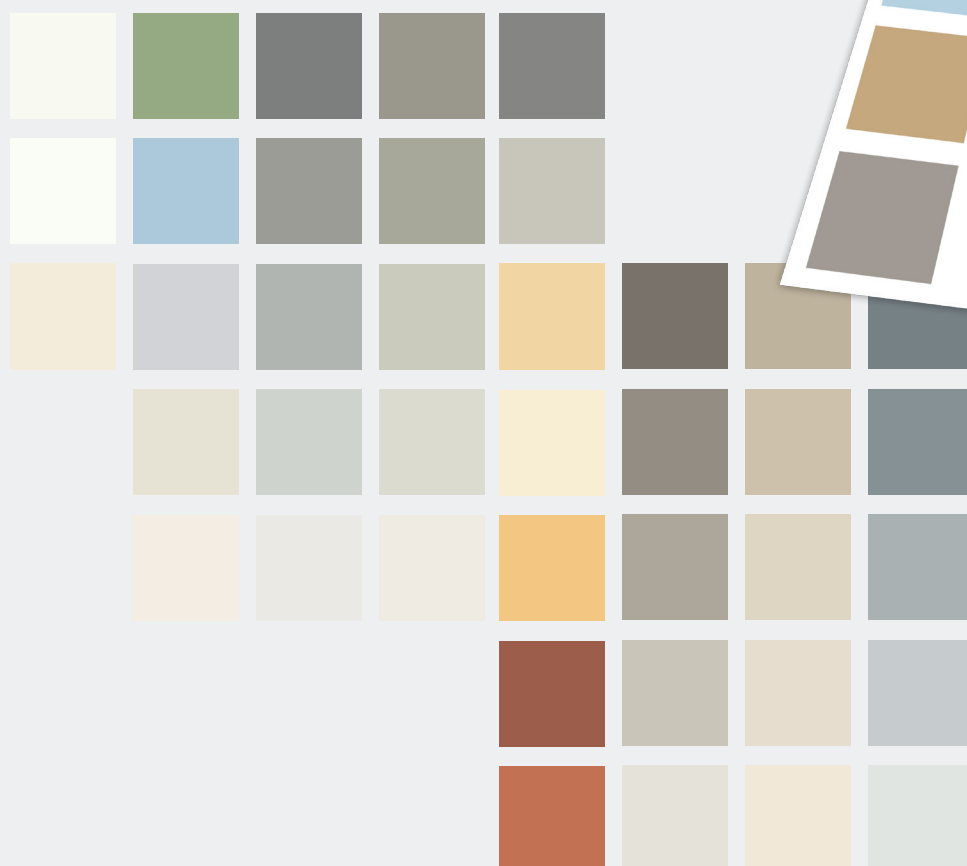
# La gamme des couleurs Knauf

Pour toutes les exigences

- Une liberté de création à l'intérieur et à l'extérieur
- Des propriétés optimales pour chaque demande individuelle
- Environ 300 teintes pour répondre aux plus grandes exigences
- Une finition parfaite pour tous les systèmes de façades isolantes

Grâce à la vaste gamme des couleurs Knauf, les idées les plus insolites peuvent être réalisées de façon professionnelle.

Des combinaisons de teintes brillantes ou des tons pastel doux vous permettent de donner le ton, pour des résultats probants qui vous réjouiront encore longtemps.

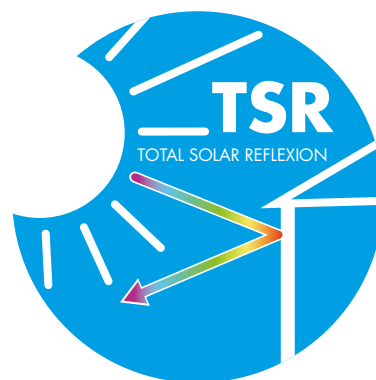


# FASSADOL TSR

## Peinture pour façades isolantes

Le Fassadol TSR (Total Solar Reflection = Réflexion solaire totale) est une peinture pour façades qui permet d'appliquer des coloris foncés sur des murs isolés par l'extérieur sans risque de surchauffe. L'application de peintures conventionnelles peut donner lieu à des problèmes, les surfaces plus foncées retiennent en effet la chaleur et peuvent atteindre des températures de 70 °C ou davantage par temps ensoleillé.

De trop grandes variations thermiques peuvent provoquer des dilatations et des contractions excessives conduisant à la formation de fissures en surface. En développant ce nouveau type de peinture, nous pouvons offrir aux architectes et aux constructeurs une gamme de coloris bien plus étendue.





# L'isolation et le parachèvement de façades Knauf

Pour une qualité garantie

L'isolation des façades est une excellente solution pour isoler de façon optimale les immeubles anciens ou nouveaux.

Grâce aux agréments techniques ATG 2738 et 3064 et à l'agrément européen ETA, la qualité du système de façades isolantes Knauf Komfort-Wall est garantie. Un souci en moins pour les maîtres d'ouvrage, architectes et promoteurs qui peuvent compter sur un résultat durable.

L'agrément ATG confirme notamment la résistance du matériau au cycle chaleur/

pluie suivi du cycle gel/dégel lors de différentes simulations spécifiques. Cet essai est typiquement belge et complémentaire aux agréments européens.

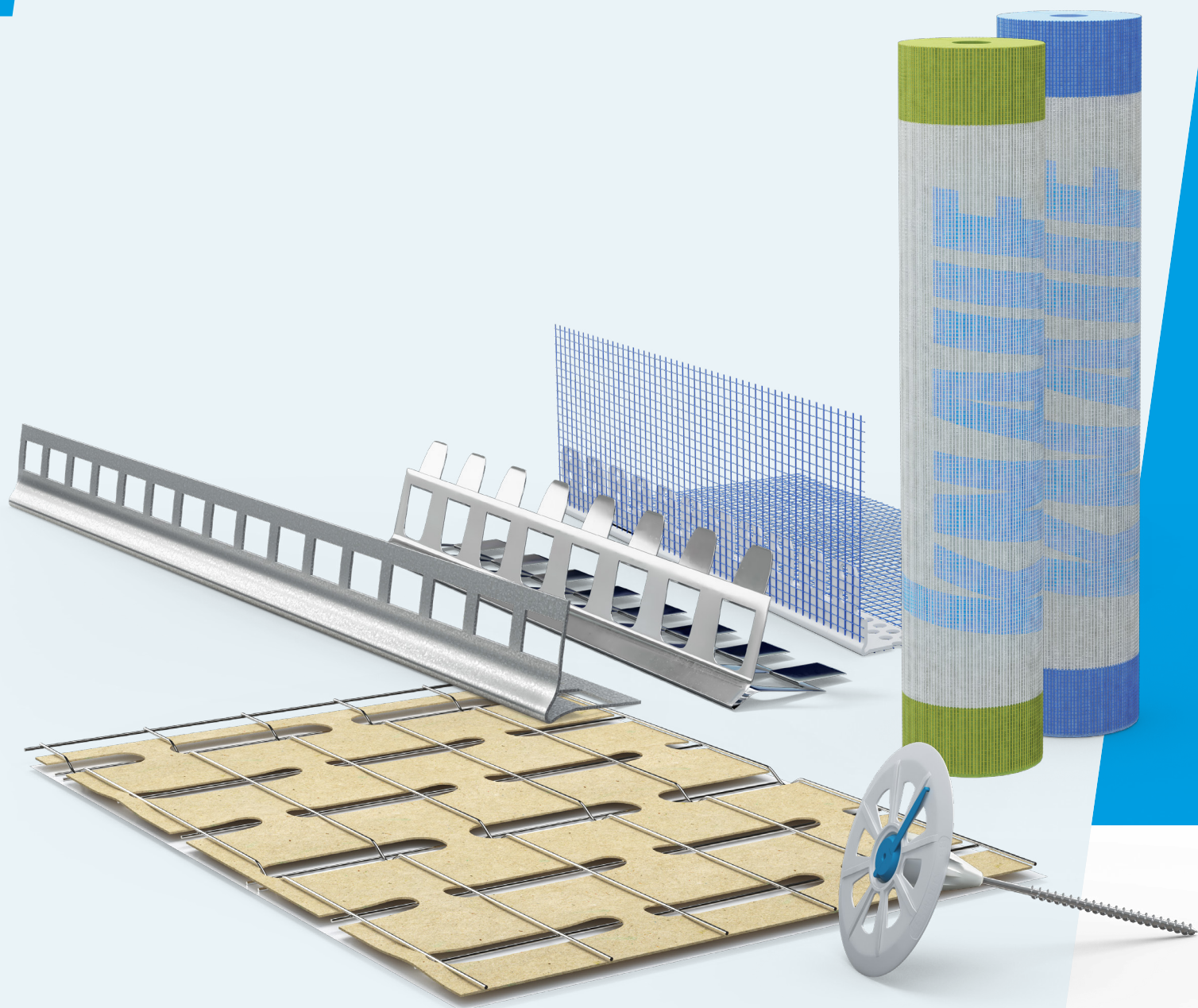
Outre les panneaux, EPS 032 et les mortiers de collage et d'armature connus Knauf SupraCem et SupraCem PRO, le mortier de collage et d'armature allégé Knauf SupraCem Light ainsi que les différents enduits décoratifs Knauf (SKAP et SupraCem PRO) sont repris dans l'agrément.



2738  
3064







## Les profilés Knauf

Les profilés PVC avec fibre de verre Knauf permettent non seulement d'obtenir un résultat final parfait, mais également d'accélérer l'avancement du chantier. Après avoir découpé sur mesure les cornières d'angle, les profilés d'arrêt et les profilés de jonction, il suffit de les poser sur un support propre. La surface peut ensuite être recouverte de l'enduit – appliqué à la main

ou à la machine – et être impeccablement dressé. Les profilés Knauf vous permettent de réaliser des surfaces parfaitement planes, des angles sortants impeccables et des raccords droits. Seuls les profilés en PVC avec fibre de verre sont autorisés dans les systèmes de façade isolante.





## Découvrez notre guide spécial profilés et accessoires pour enduits

Choisissez vos profilés et accessoires en fonction du type d'enduit utilisé et de vos besoins. Visualisez les produits de manière claire sur base d'images 3D. Trouvez toutes les informations rassemblées de manière pratique sur une page pour chaque produit.



**Un document pratique qui tient dans votre poche.**



# Un projet BIM ?

## Notre service technique vous aide

Les modèles BIM sont de plus en plus utilisés dans le monde de la construction. Afin de vous soutenir dans la réalisation de ce type de projet, nous mettons à votre disposition les modèles BIM correspondant aux solutions et produits Knauf sur le marché belge.

Vous avez un projet spécifique avec BIM ou vous êtes confronté à un système constructif complexe ? Notre service technique peut vous aider. N'hésitez pas à prendre contact avec nous pour évaluer la faisabilité de votre projet et le support que nous sommes en mesure de vous fournir.

Téléchargez les modèles BIM pour nos façades isolantes au format REVIT.

### QU'EST-CE QUE BIM ?

BIM (Building Information Modeling) est plus qu'un simple modèle 3D. C'est une méthode et un processus de développement de projet de construction entièrement digitalisé. Il permet d'organiser, analyser et suivre le cycle de vie complet d'un bâtiment.



# KNAUF



## KNAUF BLUE

Vous souhaitez une information spécifique en lien avec l'impact environnemental de nos produits ou services ? Contactez-nous.  
[blue@knauf.com](mailto:blue@knauf.com)



## KNAUF ACADEMY

Grâce à nos séminaires de qualité, adaptés à vos besoins sur le terrain, vous disposerez de toutes les connaissances nécessaires pour faire face aux défis d'aujourd'hui et de demain. Un avantage pour vous et vos collègues, car la formation est la clé de l'avenir !  
[+32 \(0\)4 273 83 49](tel:+322042738349) #academy@knauf.com



## KNAUF TECHNICS

Vous avez des questions concernant les produits ou les systèmes de Knauf ? N'hésitez pas à contacter notre service technique.  
[+32 \(0\)4 273 83 02](tel:+322042738302) #technics@knauf.com



## SYSTEM FINDER

Le System Finder est votre outil de productivité ultime pour la planification de projet. Consultez la plateforme numérique pour trouver et utiliser les systèmes Knauf adaptés à votre projet de construction.  
**Knauf Digital** # info@knauf.com  
**Knauf BIM** # technics@knauf.com



## DISTRIBUTION CENTER

Les livraisons peuvent se faire depuis notre centre de distribution basé à Herstal dans lequel nos produits et systèmes Knauf sont stockés. Vous pouvez ainsi combiner notre assortiment sur un seul transport au départ de notre centre de distribution.  
[order.FR@knauf.com](mailto:order.FR@knauf.com)



## SALES TEAM

Vous êtes un professionnel et vos questions sont de nature commerciale ? Alors n'hésitez pas à contacter votre négociant attitré. Si vous le souhaitez, un délégué Knauf pourra également vous conseiller. Prenez contact avec notre helpdesk.  
[+32 \(0\)4 273 83 11](tel:+322042738311) #info@knauf.com



Knaufbe



KnaufBelgium



KnaufBelgium



Knauf-belgium

[www.knauf.com](http://www.knauf.com)  
Rue du Parc Industriel, 1  
B-4480 Engis

# Build on us.