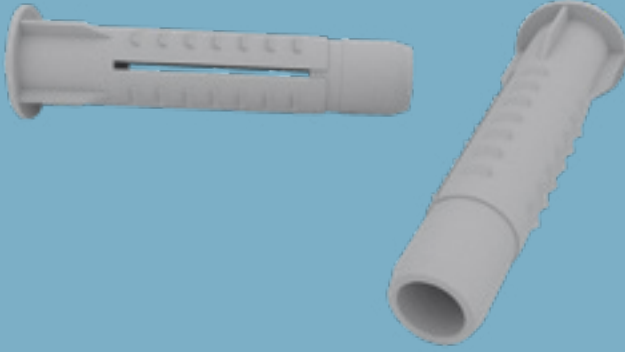


Boşluklu Dübel

Ürün Teknik Föyü

12/2023



Boşluklu Dübel

Dübel

Ürün Tanımı

Alçıpan® sistemlerinde, konstrüksiyonun beton, tuğla, gazbeton, briket vb. yüzeylere tespit edilmesinde kullanılan dübeldir.

Referans Standart

-

Kullanım Alanları

- Alçıpan® Bölme Duvar Sistemleri
- Alçıpan® Asma Tavan Sistemleri
- Alçıpan® Duvar Giydirme Sistemleri

Özellikleri

- Temiz ve kolay montaj

Teknik Özellikler

Tanım	Ağırlık (kg/kutu)	Paketleme (adet/kutu)	Ürün Kodu
Boşluklu Dübel M8	0,75	500	149778

Sistem Performans Özellikleri

Ses yalıtımı, yangın dayanımı ve benzeri performans değerleri, Alçıpan®'ın kullanıldığı sistem ve bileşenlerine göre farklılık göstermektedir. Detaylı bilgi için bakınız;

[Knauf Teknik](#)

[Doküman Merkezi](#)

Uygulama

Uygulama için Knauf sistem broşürlerinde belirtilen teknik detaylara ve uygulama yöntemlerine uyulması önerilir.

▶ 444 YAPI - 9274

▶ www.knauf.com.tr / www.teknik.knauf.com.tr

▶ teknik@knauf.com

Merkez: Knauf Moment Beştepe Ofis, Beştepe Mah. 32.Cadde No:1/212-218 06560 Beştepe-Yenimahalle
/ ANKARA Tel: 0312 297 0100 Faks: 0312 266 4506