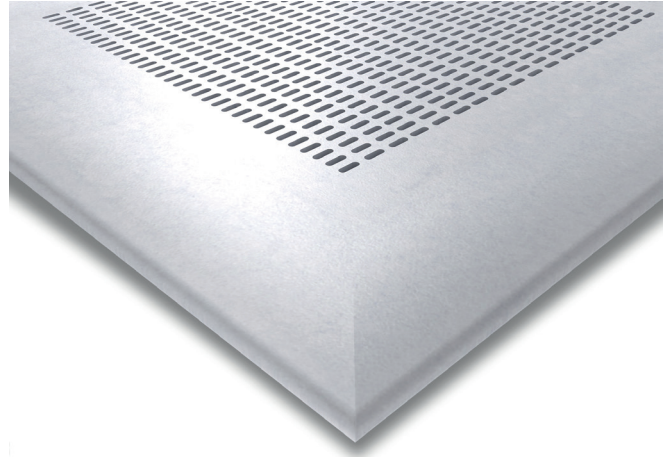
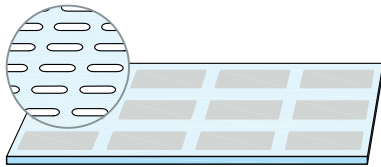


Knauf Cleaneo® Akustik Micro y Tangent

Placas de yeso laminado con perforación especial para absorción acústica

Ficha de producto

07/2025



Descripción del producto

Las placas Cleaneo® Akustik Micro y Tangent son placas de yeso laminado perforadas según UNE-EN 14190. Tienen un velo de fibra blanco en la cara oculta. Se puede pedir sin velo, bajo pedido. Tienen un borde afinado BA en todo el perímetro que facilitan un correcto tratamiento de juntas.

Norma de fabricación

UNE-EN 14190

Propiedades

- Absorción de sonido
- Reacción al fuego A2-s1,d0
- Borde afinado
- Tratamiento de juntas con cinta
- Fácil instalación
- Flexibilidad según diseño

Campo de aplicación

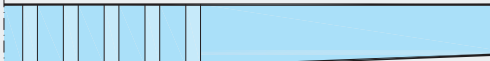

El principal campo de aplicación de las placa Cleaneo® Akustik Micro y Tangent es el revestimiento de tabiques y techos suspendidos para el acondicionamiento acústico y/o para el diseño de espacios singulares.

Adecuada para los siguientes sistemas:

- Techos acústicos
- Trasdosados y tabiques con propiedades acusticas (en areas no sometidas impactos)



Datos técnicos

Denominación	Norma	Unidad	Cleaneo® Akustik Micro y Tangent
Tipo de placa	UNE-EN 14190	-	Placa de yeso laminado perforada. Procedimiento a), c), g)
Reacción al fuego UNE-EN 13501-1	UNE-EN 14190	Clase	A2-s1, d0 (C.4)
			4BA (borde afinado) Placa perforada para techo
			
			Placa perforada para tabique
			
Tipo de borde	-	-	
Tolerancia de anchura	UNE-EN 14190	mm	+1 / -1
Tolerancia de longitud	UNE-EN 14190	mm	+1 / -1
Tolerancia de espesor	UNE-EN 14190	mm	+0,5 / -0,5
Tolerancia de ortogonalidad	UNE-EN 14190	mm	+2 / -2
Conductividad térmica λ (placa no perforada)	UNE-EN ISO 10456	W/(m·K)	aprox. 0,23
Hinchamiento y retracción por 1 % de variación de la humedad relativa	-	mm/m	0,005 - 0,008
Hinchamiento y retracción por 1 Kelvin de variación de temperatura	-	mm/m	0,013 - 0,02
Densidad	-	kg/m ³	aprox. 800
Carga de rotura a flexión (placa no perforada sin velo) sección longitudinal	-	N	≥ 610
Carga de rotura a flexión (placa no perforada sin velo) sección transversal	-	N	≥ 210
Temperatura máxima (límite)	-	°C	≤ 50
Absorción acústica	-	-	Ver hoja técnica D12.es Techo Acústico Knauf Cleaneo®
Peso de la placa (placa no perforada sin velo)	-	kg/m ²	aprox. 10
Radio de curvatura, curvado en seco, cóncavo y convexo	-	m	≥ 3
Radio de curvatura, curvado en húmedo, cóncavo y convexo	-	m	≥ 2

Medidas

Denominación	Anchura	Longitud	Espesor	Peso aprox.	Velo
Cleaneo® Akustik Micro M1F 12,5	900 mm	2700 mm	12,5 mm	aprox. 8,9	Gris claro
Cleaneo® Akustik Micro M2F 12,5	900 mm	2700 mm	12,5 mm	aprox. 8,9	Gris claro
Cleaneo® Akustik Micro M2F 12,5	1200 mm	2400 mm	12,5 mm	aprox. 8,9	Gris claro
Cleaneo® Akustik Tangent T3 L1 12,5	900 mm	2400 mm	12,5 mm	aprox. 8,8	Gris claro
Cleaneo® Akustik Tangent T3 L2 12,5	900 mm	2400 mm	12,5 mm	aprox. 8,8	Gris claro
Cleaneo® Akustik Tangent T3 L4 12,5	900 mm	2400 mm	12,5 mm	aprox. 8,8	Gris claro

Almacenaje y manipulación

El producto debe almacenarse en posición horizontal y sobre una superficie lo suficientemente fuerte como para soportarlo. Mantenga las placas secas en todo momento. Apilado máximo de las placas: 4 palets.

Instrucciones de instalación

En combinación con otros componentes, estos productos forman parte de sistemas de construcción en seco Knauf. Para conocer más información sobre las instrucciones de instalación, consulte la correspondiente hoja técnica de sistema Knauf.

Seguridad y salud

Instrucciones de seguridad

Consulte la etiqueta del producto para obtener la información necesaria sobre manipulación e instalación seguras.

Sustancias peligrosas

A fecha de la presente publicación, el producto cumple con el Reglamento REACH, y no contiene sustancias incluidas en la Lista de Sustancias Candidatas (SVHC)

Sostenibilidad

Impacto medioambiental

Para conocer el impacto en los diferentes indicadores medioambientales del producto, por favor, consultar la Declaración Ambiental de Producto correspondiente.

Contenido reciclado

Para conocer el contenido reciclado del producto, por favor, consultar la Declaración Ambiental de Producto correspondiente.

Reciclabilidad

Las placas Knauf son desmontables por medios manuales, y reciclables al 100% siempre que sean adecuadamente separadas del resto de Residuos de Construcción y Demolición. Para más información sobre el fin de vida, por favor consultar la Declaración Ambiental de Producto correspondiente.

Embalaje

El producto se apila sobre tacos de viruta de madera reciclados y puede reciclarse junto con residuos de madera.

Knauf Ibérica

Avda. de Burgos, 114 Planta 6.^a
28050 Madrid
España

Teléfono

+34 900 106 114

www.knauf.com

Todos los derechos reservados. Prohibida la reproducción total o parcial sin la autorización de Knauf GmbH Sucursal en España. Garantizamos la calidad de nuestros productos. Los datos técnicos, físicos y demás propiedades consignadas en esta hoja técnica son resultado de nuestra experiencia utilizando sistemas Knauf y todos sus componentes conforman un sistema integral. Los datos de consumo, cantidades y forma de trabajo provienen de nuestra experiencia en el montaje, pero se encuentran sujetos a variaciones que pueden provenir de diferentes técnicas de montaje. Por la dificultad que entraña, no ha sido posible tener en cuenta todas las normas de la edificación, reglas, decretos y demás escritos que pudieran afectar al sistema. Cualquier cambio en las condiciones de montaje, utilización de otro tipo de material o variación con relación a las condiciones bajo las cuales ha sido ensayado el sistema puede alterar su comportamiento y en este caso Knauf no se hace responsable de las consecuencias del mismo. La documentación técnica está sujeta a constantes actualizaciones y es necesario consultar siempre la última versión desde nuestra página web. Las características constructivas, estáticas y físicas de los sistemas Knauf solamente pueden ser conseguidas y garantizadas utilizando materiales comercializados por Knauf y siguiendo las indicaciones de montaje de nuestras hojas técnicas.