

we like

HERA DESIGN[®] & ORGANIC

IMAGINER L'ART
ACOUSTIQUE

Mai 2025

KNAUF

we like

Le bois, matériau noble et naturel offre en architecture comme en design, des possibilités infinies de création. Knauf joue la carte de l'audace en intégrant le bois au cœur des bâtiments afin de sublimer murs et plafonds.

Avec une palette de plusieurs coloris et la possibilité de personnaliser des motifs, les collections HERADESIGN® et ORGANIC vous permettent de réaliser vos projets tout en garantissant un confort acoustique remarquable grâce aux capacités d'absorption exceptionnelles de la laine de bois.

Un matériau naturellement performant

Le design de la laine de bois nous renvoie à un univers végétal originel apaisant. Knauf entend préserver cette ressource. C'est pourquoi nous utilisons des fibres de bois issues d'exploitations proches de nos usines et garantissant une gestion responsable des forêts.

Une conception exemplaire

Les articles les plus courants de la gamme ORGANIC justifient de la labellisation KARIBATI « produit biosourcé, filière française ».

Les panneaux HERADESIGN® Superfine, Plano et Micro sont certifiés Cradle to Cradle Or (Pour les coloris Blanc & Naturel). Cette certification évalue les performances environnementales de nos solutions en terme de sécurité pour l'homme et l'environnement, de circularité et de responsabilité sociale.

Ces deux démarches valorisent le choix des solutions laine de bois HERADESIGN® et ORGANIC dans vos projets, tout en garantissant les performances environnementales recherchées.





ORGANIC

« Produit biosourcé », filière française

Les dalles acoustiques pour plafonds ORGANIC utilisent depuis leur création un matériau biosourcé et naturel : le bois.

Ces dernières années, dans une démarche d'éco-amélioration, la R&D Knauf est parvenue à encore augmenter le pourcentage de matériaux biosourcés en optimisant la composition des produits et leur procédé de fabrication. Ces améliorations ont permis d'améliorer les impacts de réchauffement climatique (total équivalent CO₂) pour l'ensemble du cycle de vie des produits. Les FDES de la gamme ORGANIC ont ainsi été recalculées, mises à jour et revérifiées par une tierce partie. Elles sont disponibles sur [Knauf.com](https://www.knauf.com) et la base INIES, permettant leur utilisation pour la construction bas carbone, notamment la RE2020.

Pour apporter encore plus de garanties aux concepteurs de bâtiments, Knauf s'est approché de Karibati, expert du bâtiment biosourcé, pour certifier la gamme ORGANIC éligible au label « Produit biosourcé », filière française.

Cette labélisation permet aux Maîtres d'Ouvrages de bénéficier de « points » ou de « crédits » supplémentaires dans le cadre de certifications environnementales de chantier de type LEED ou BREEAM, ou encore de valoriser la quantité de bois utilisée dans le cadre des certifications d'ouvrage. Elle positionne également sans équivoque la gamme ORGANIC comme des solutions biosourcées pouvant ainsi répondre aux référentiels d'éco-construction comme « le guide des matériaux biosourcés et commande publique » d'avril 2020.

Nouveauté 2024, le % de « biosourcé » de chaque produit apparaît désormais sur les logos du label.

Ce pourcentage, correspondant au % massique minimum de matière première issue de la biomasse dans le produit, figure également en libre accès sur nos fiches produits, sans qu'il soit nécessaire de télécharger les attestations.



ORGANIC Authentic
25 mm



ORGANIC
35 mm



ORGANIC Mineral
jusqu'à 100 mm

Certification CRADLE TO CRADLE

La certification Cradle to Cradle (C2C) représente un engagement fort envers la durabilité, fournissant un cadre transparent pour évaluer les performances environnementales des produits. Elle témoigne de l'éco-conception des produits, conçus pour être recyclés, contribuant ainsi à la protection de l'environnement et à la préservation des ressources pour les générations futures, en prolongeant leur utilisation dans l'économie.

Certification Cradle to Cradle Or pour les solutions HERADESIGN® Superfine, Plano et Micro, en couleurs naturel et blanc :



HERADESIGN®
Superfine

HERADESIGN®
Plano

HERADESIGN®
Micro

Cette démarche évalue les performances de nos solutions suivant 5 catégories :

- Qualités sanitaires pour l'homme et pour l'environnement des matériaux
- Impact sur le climat et la qualité de l'air, avec l'utilisation d'énergies propres
- Circularité du produit, de sa conception à sa fin de vie
- Préservation de l'eau et des sols, pour préserver les ressources
- Équité sociale, sur toute la chaîne de valeur



ORGANIC Pure / Hôtel**** La Cachee - salle de pause, Les Arcs (73)
Architecte : Patriarce

SOMMAIRE

09 LA BEAUTÉ DU SON - Lieux de vie | 11
 Découvrez les réalisations qui accordent esthétique et acoustique - Lieux d'écoute | 15
 - Lieux d'échange | 19

25 LE BIEN-ÊTRE SONORE
 Choisissez la solution acoustique adaptée à chaque type de lieu

29 PERSONNALISER À L'INFINI - ORGANIC Authentic | 30
 Explorez le rendu des matières, les couleurs, les nuances, les motifs, les rainurages - HERADESIGN® Superfine et ORGANIC | 31
 - Large gamme de couleurs | 32
 - Gamme Creative | 34
 - Types de pose | 42

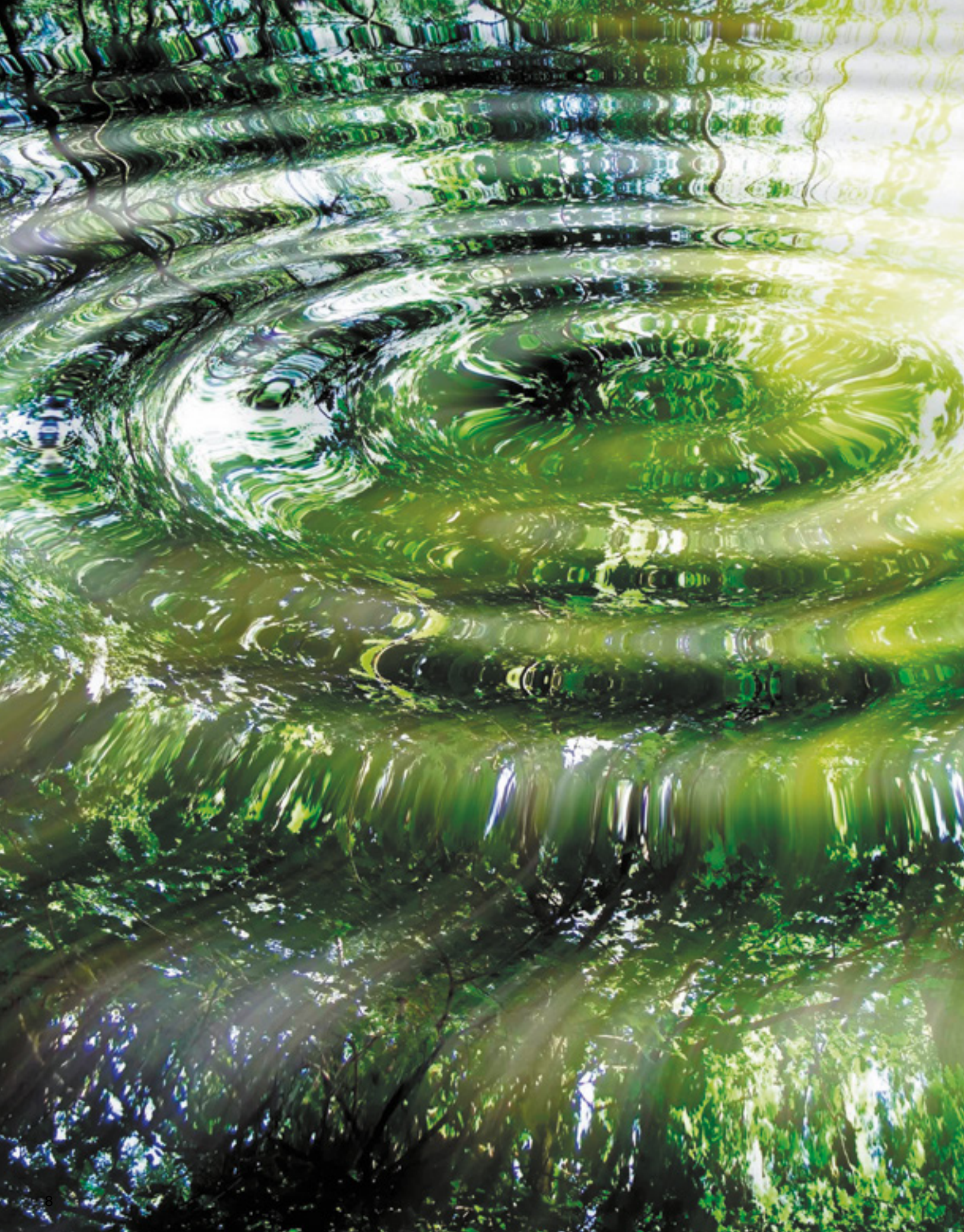
Gamme Creative



43 GAMMES HERADESIGN® ET ORGANIC - HERADESIGN® Superfine Alpha+ | 56
 - Guide de choix | 44 - ORGANIC Minéral | 58
 - HERADESIGN® Micro | 60
 - HERADESIGN® Superfine | 48 - HERADESIGN® Plano | 62
 - ORGANIC Authentic | 50 - HERADESIGN® Superfine Corridor | 64
 - ORGANIC Twin | 52 - Accessoires | 66

71 ÎLOTS ET BAFFLES - HERADESIGN® Baffle Element Arc | 78
 - Guide de choix | 72 - HERADESIGN® Sky Element | 80
 - ORGANIC Claustra | 74 - HERADESIGN® Sonic Element | 82
 - HERADESIGN® Wallcoustic Element | 84
 - HERADESIGN® Baffle Element | 76 - ORGANIC sound 3D | 86

88 L'EFFICACITÉ DU GESTE
 Appréciez la facilité de la mise en œuvre





we like

La beauté
du son





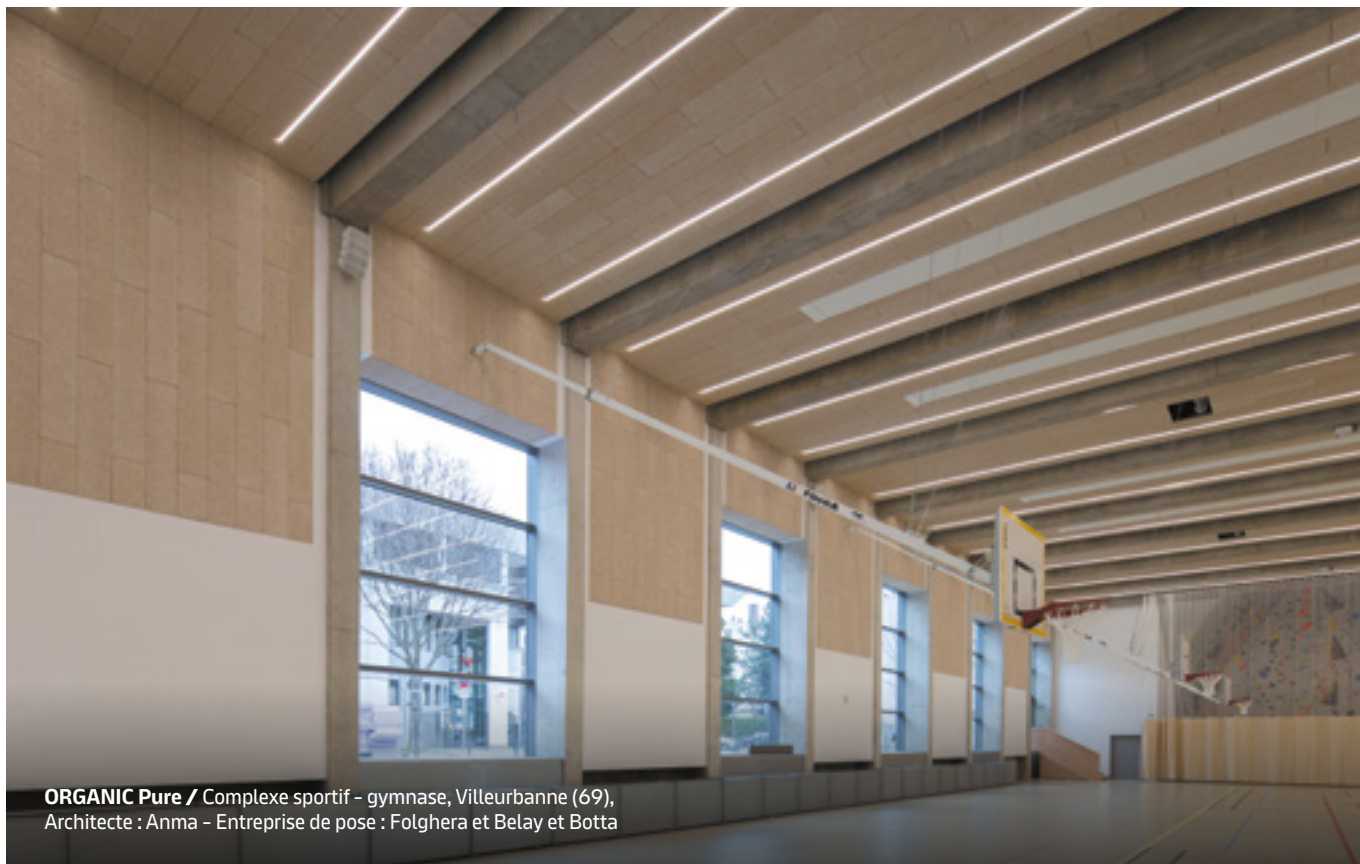
ORGANIC Black / Stade Nautique Maurice Thorez - piscine, Montreuil (93),
Entreprise générale : Léon Grosse - Entreprise de pose : AG ISOL



Lieux... de vie



Crèche, préau ou piscine. tous ces lieux de vie ont pour point commun un niveau sonore élevé dont l'origine est non maîtrisable. HERADESIGN® et ORGANIC apportent une excellente absorption acoustique, ainsi qu'une excellente résistance aux chocs. Pour les différents publics et pour tous ceux qui y travaillent, c'est la garantie d'une utilisation plus agréable de ces espaces tout au long de la journée.



ORGANIC Pure / Complexe sportif - gymnase, Villeurbanne (69),
Architecte : Anma - Entreprise de pose : Folghera et Belay et Botta



Gymnases / salles de sport

Les dalles ORGANIC, grâce à la minéralisation des fibres de la laine de bois, sont mécaniquement très résistantes. En contre-cloisons, elles justifient d'essais de résistance aux chocs de ballons sécurisant leur utilisation dans ces bâtiments.







HERADESIGN® Superfine Alpha+ Beige / Lycée, Varsovie (Pologne),
© Bartosz Makowski

Lieux... d'écoute



Salle de musique, amphithéâtre, cinéma mais aussi salle de classe... Autant d'espaces où la qualité sonore se doit d'être optimale pour profiter pleinement du moment. HERADESIGN® et ORGANIC traitent l'acoustique du lieu en associant un bon niveau d'écoute avec un confort de parole et d'échange satisfaisant. Habillant les intérieurs, murs et plafonds, HERADESIGN® et ORGANIC vous garantissent des ambiances sonores parfaitement maîtrisées.



HERADESIGN® Superfine et HERADESIGN® Plano Beige / École, Lublin (Pologne),
© Szymon Polański



ORGANIC Gris de Lune / Haranam - salle de réunion, Anglet (64),
Architecte : Archimia - Entreprise de pose : CHM





HERADESIGN® Superfine Beige / Bibliothèque, Gundelsheim (Allemagne),
© Stefan Meyer

Lieux... d'échanges



Bureau, école, café. dans ces lieux de rencontres et d'échanges où se mêlent agitation et discussions, le design acoustique a pour mission de créer un environnement moins bruyant, permettant un confort d'écoute plus agréable entre les personnes. La grande force des solutions HERADESIGN® et ORGANIC réside dans leur adaptabilité aux exigences acoustiques et esthétiques, quelle que soit l'architecture des lieux.





HERADESIGN® Superfine Creative Line Beige / QUB Queen's University, Belfast (Irlande),
© Gareth Andrews







we like

Le bien-être
sonore





ORGANIC Tabaco / Agence MAD by Meia - showroom, Villy-le-Pelloux (74),
Architecte : MAD by Meia

Confort acoustique

Cadre professionnel, lieu de vie ou de détente. **la qualité acoustique d'un espace est essentielle** au bien-être des personnes qui s'y trouvent. Aujourd'hui, maîtres d'œuvre et architectes, commanditaires et publics recherchent **le meilleur confort acoustique possible**. C'est pourquoi Knauf déploie depuis de nombreuses années **des solutions acoustiques performantes, adaptées à chaque local selon son usage**, et qui valorisent le projet architectural.



> **Détail produit**
page 46 et 48

ORGANIC ET HERADESIGN® SUPERFINE

La référence nature de l'acoustique

Dalles standards par excellence, ORGANIC et HERADESIGN® Superfine s'adaptent à toutes les demandes, qu'elles soient esthétiques ou acoustiques, en intérieur comme en extérieur (sous couvert).

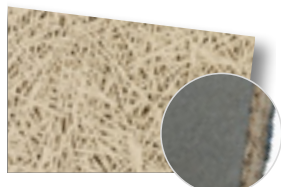


> **Détail produit**
page 54

ORGANIC TWIN

La haute performance acoustique

Combiner esthétique et très hautes performances acoustiques : ORGANIC Twin relève le challenge pour le plaisir des yeux et des oreilles.



> **Détail produit**
page 56

HERADESIGN® SUPERFINE ALPHA+

L'excellence acoustique sans surépaisseur

Dalle de laine de bois dotée d'un voile acoustique, HERADESIGN® Superfine Alpha+ assure une absorption sonore exceptionnelle avec un plénum libre (sans laine minérale).



> **Détail produit**
page 62

HERADESIGN® PLANO

Une finition de lisse de bois exclusive

Dalle de laine de bois liée à la magnésie à texture de surface lisse.



> **Détail produit**
page 50

ORGANIC AUTHENTIC

L'acoustique à l'état brut

Dalle à l'aspect brut, ORGANIC Authentic répond aux besoins d'absorption acoustique en murs comme en plafonds.



> **Détail produit**
page 58

ORGANIC MINÉRAL

Combiner l'acoustique et la thermique

Alliant laine de bois et laine de roche, ORGANIC Minéral combine d'excellentes performances acoustiques et d'isolation thermique.



> **Détail produit**
page 60

HERADESIGN® MICRO

Une finition de laine de bois microperforée inédite

Dalle de laine de bois liée à la magnésie à texture de surface lisse microperforée.





we like
Personnaliser
à l'infini





ORGANIC AUTHENTIC

Un aspect encore plus **brut et naturel !**

Pour répondre à des demandes de rendus plus bruts, ORGANIC se décline en laine de bois 2 mm, conférant aux panneaux un aspect plus "matière". Grâce à une pose bord à bord sans biseau, ORGANIC Authentic apporte un aspect monolithique à vos murs et plafonds.

Déclinable dans de nombreux coloris pour une application en intérieur comme en extérieur, sous couvert.

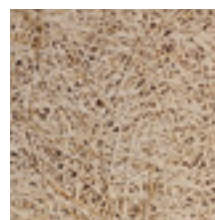


ORGANIC Authentic Pure
Rendu brut sans peinture

GAMME BRUT

Retrouvez toute la quintessence du bois !

Cette gamme sans peinture joue la carte « nature par excellence » et peut présenter des nuances de teintes.



ORGANIC Pure
Rendu brut sans peinture

ORGANIC Pure /
Hôtel**** La Cachee - salle de pause,
Les Arcs (73),
Architecte : Patriarche

GAMME COLORS

Donnez des couleurs à chaque espace de vie

Les larges palettes de couleurs HERADESIGN® et ORGANIC offrent des possibilités infinies de créations.

Ambiance **Natural Life** pour les solutions ORGANIC

Des couleurs inspirées de la nature pour une ambiance authentique.



Tilleul



Vert Anis



Pistache



Lin



Tabaco



Aubergine



Sanguine

Ambiance **Urban World** pour les solutions ORGANIC

Des couleurs vives et chaleureuses qui apporteront une touche de pep's à votre projet.



Lemon



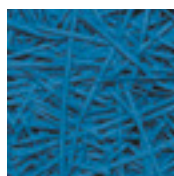
Orange Juice



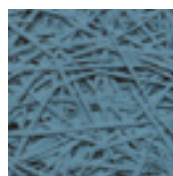
Rouille



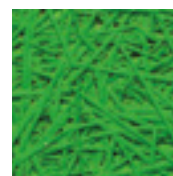
Pink Paradise



Ciel



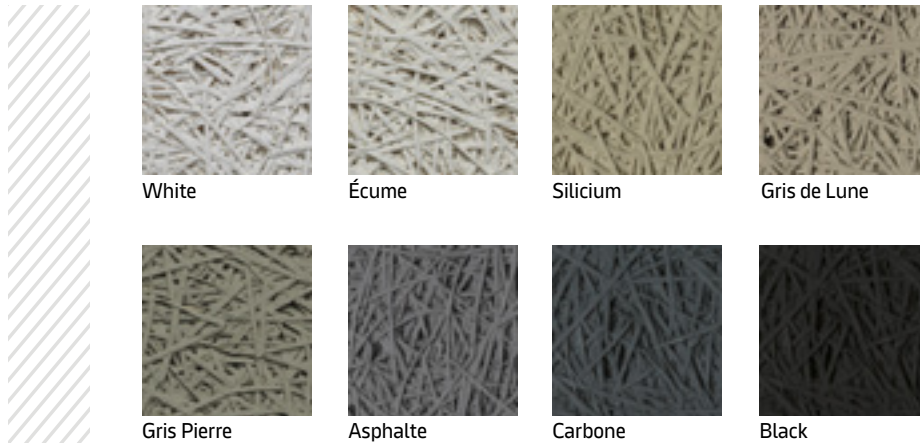
Bleu Silver



Green Grass

Ambiance **Fractal Poetry** pour les solutions ORGANIC

Inspiration de teintes tendance pour un décor design et moderne.



Ambiance **Vario Design** pour les solutions HERADESIGN®

Inspirées des principes essentiels du bien-être et de la nature pour une ambiance visuellement stimulante.



GAMME CREATIVE

Élargissez le **champ
des possibles** et
laissez parler votre
créativité

La gamme Creative offre un procédé de personnalisation des dalles à la demande :

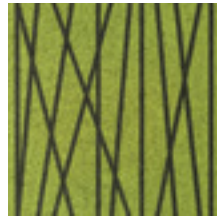
- **ORGANIC Creative Impression** : personnalisation des dalles par impression monochrome ou polychrome de motifs, images, textes. (sur fourniture de fichiers haute définition).
- **HERADESIGN® Creative Lines & Creative Effect** : personnalisation des dalles par rainurage à la surface déclinée dans différents designs et avec une finition exclusive.
- **HERADESIGN® Creative Module** : personnalisation des designs avec huit formes/modules différents.

Avec la gamme Creative, murs et plafonds deviennent des territoires d'expression pour les créateurs d'espaces.

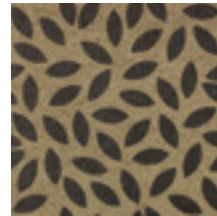
ORGANIC CREATIVE IMPRESSION

Faites entrer la nature !

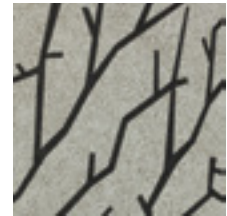
Ambiances prédéfinies pour panneaux
600 x 600 mm et 1200 x 600 mm.



Creative Vegetal Rhythms



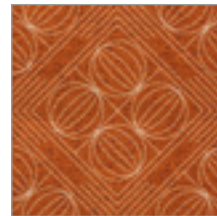
Creative Wind et Leafs



Creative Woods



Creative Alicia



Creative Auréa



Creative Echobloom

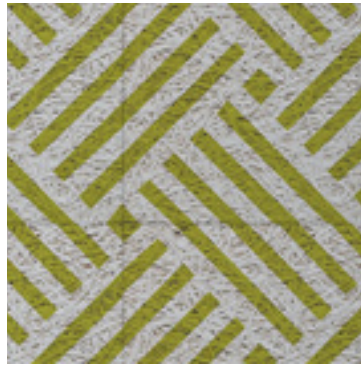


ORGANIC Creative Impression, ORGANIC Sound / Vestiaires du club house du Stade THERY, Villeneuve d'Ascq (59),
Maîtrise d'ouvrage : Ville de Villeneuve d'Ascq - Maîtrise d'œuvre : Ahmed FAOUZI, Architecte de la ville - Entreprise : KARPINSKI,
Photographe : Phototandem - Frédéric MIETTE

Monochrome ou polychrome, l'impression des dalles ORGANIC ouvre des possibilités créatives infinies.



Motifs suivis, d'une dalle à l'autre, en murs comme en plafonds.



Motifs géométriques aléatoires sur une ou plusieurs dalles imprimées.



Dessin, image, texte sur une dalle ou en composition sur plusieurs dalles.

ORGANIC Creative Impression / UCPA Les Arcs - Réfectoire, Bourg-Saint-Maurice (73)



Une collaboration entre l'artiste Thomas Bringold et Knauf

Knauf choisit Thomas Bringold, jeune artiste aux attaches auvergnates et berlinoises, pour rénover et investir le plafond d'une salle de réunion d'entreprise. Le défi : faire la différence auprès de ses occupants entre l'avant et l'après, grâce à un produit aux multiples atouts, esthétiques, acoustiques, naturels et biosourcés : ORGANIC.

Sensibilisé à la construction durable, Thomas envisage tous les apports d'ORGANIC, qui seront le support de son œuvre. Il va opérer une véritable transformation de cette salle, tant dans l'apparence que dans l'atmosphère.

Fort de toutes ces possibilités, mais aussi des contraintes techniques de la pièce (bouches d'aération, luminaires, .), Thomas propose pour cette salle « une canopée végétale » qui couvrira les conversations.

L'artiste a transformé la salle en quelques dalles de plafond imprimées et a fait entrer la nature dans un espace high tech un peu froid. Une expérience partagée chaque jour par les collaborateurs de l'entreprise.



Une collaboration entre étudiants en art et Knauf

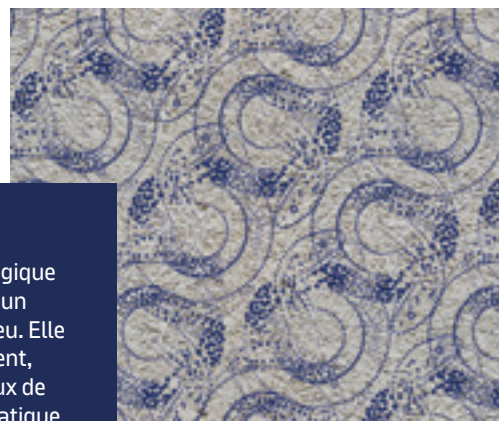
Knauf a choisi de travailler avec les étudiants du pôle Design du lycée Le Corbusier à Strasbourg. Leur mission : concevoir un motif original et répétitif à intégrer dans un ensemble cohérent.

Les étudiants ont découvert les avantages des solutions en laine de bois et les possibilités offertes par ORGANIC, telles que la création de fresques avec des dalles et une impression numérique de haute qualité.

Enrichis par ces opportunités créatives, les étudiants ont proposé diverses créations inspirées par différentes influences architecturales.

La création de Florence

Inspirée par un site archéologique antique, Florence a imaginé un motif en harmonie avec le lieu. Elle a intégré des motifs de serpent, faisant référence aux cheveux de Méduse, une figure emblématique de la mythologie romaine.





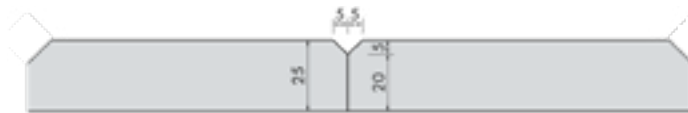
HERADESIGN® CREATIVE LINES

Unisage personnalisé de formes par rainurage en V dans l'épaisseur des dalles, modules : HERADESIGN® Creative multiplie les possibilités créatives des dalles en laine de bois.



En murs comme en plafonds, les dalles HERADESIGN® Creative Line offrent 12 motifs distincts au choix.

Ces dalles permettent soit de créer un effet d'ensemble harmonieux en les faisant se prolonger d'un panneau à l'autre, soit d'attirer l'attention en jouant sur la discontinuité entre les panneaux. Disponibles en 2 finitions de surface (Superfine et Superfine A2).



Line DL 16



Line DL 8



Line DR 16



Line DR 8



Line DLR 16



Line DLR 8



Line V 16



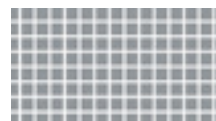
Line V 8



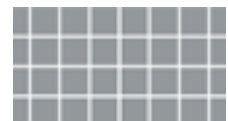
Line H 16



Line H 8



Line VH 16



Line VH 8



HERADESIGN® Superfine Creative Line DL8 & DR8 Beige

HERADESIGN® CREATIVE MODULE



Avec **HERADESIGN® Creative Module** captez l'essence esthétique de la nature à travers une vaste gamme de huit formes prédéfinies.

Découvrez le charme des innombrables options de création offertes par ces « modules » en laine de bois. Disponibles en 2 finitions de surface (Superfine et Micro).

Ces formes et modules enrichissent non seulement la diversité des designs, mais améliorent également le confort acoustique des occupants d'une pièce.



À combiner ou pour créer des designs autonomes :



HERADESIGN® CREATIVE EFFECT

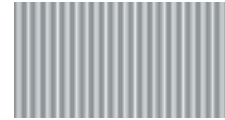


HERADESIGN® Creative Effect, une solution innovante et exclusive pour l'aménagement acoustique de vos espaces.

Ces panneaux, conçus en laine de bois liée à la magnésie, se déclinent en 8 motifs de rainures fraisées pour un design unique et personnalisé. Disponibles en 3 finitions de surface (Superfine, Micro et Plano), ils s'adaptent à tous les styles et offrent une excellente performance d'absorption acoustique, en particulier avec la finition Superfine.



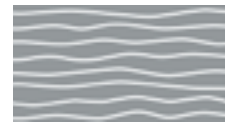
Groove-H
HERADESIGN® Superfine,
Micro, Plano



Groove-V
HERADESIGN® Micro, Plano



Wave-V
HERADESIGN® Micro, Plano



Wave-H
HERADESIGN® Micro, Plano



Zig Zag
HERADESIGN® Micro, Plano



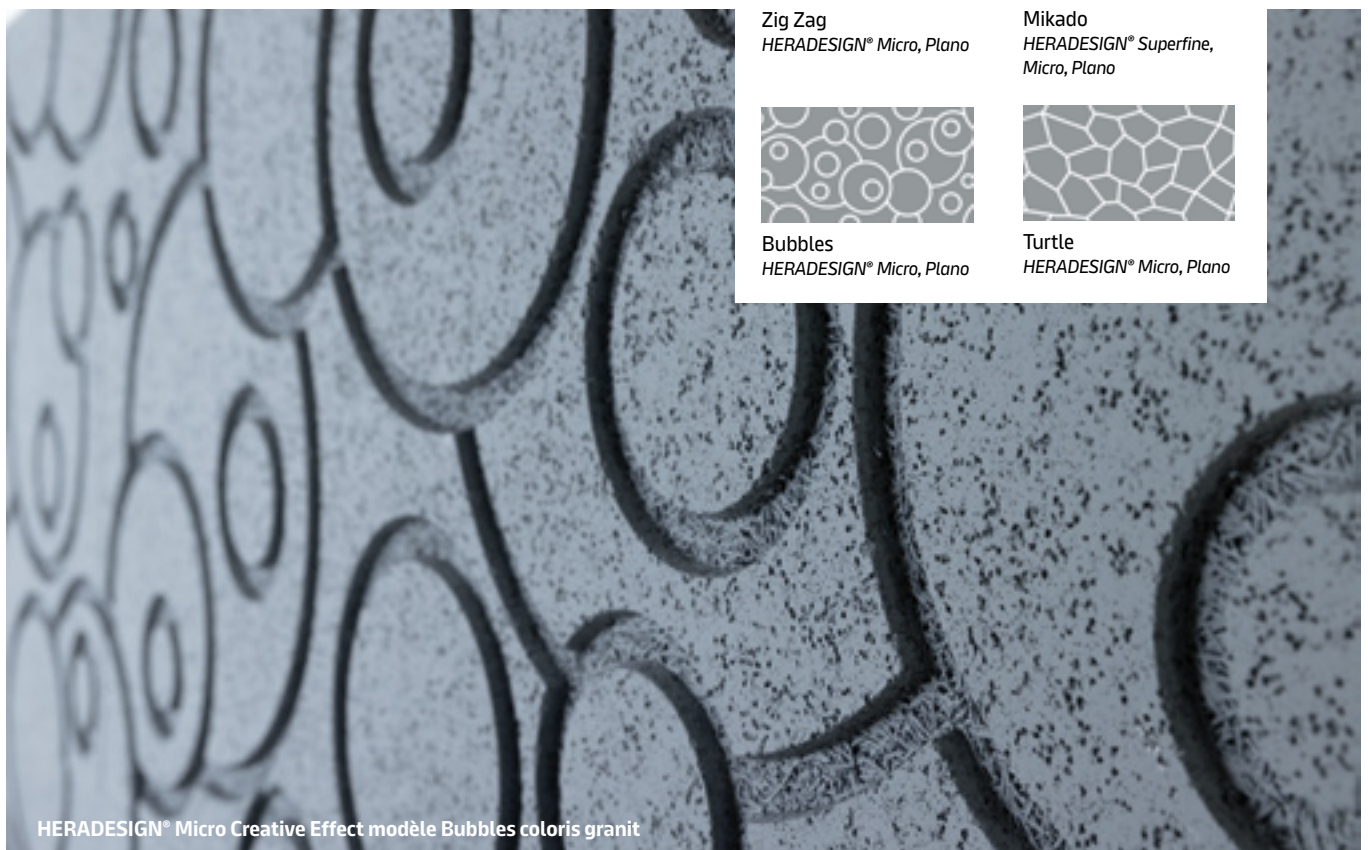
Mikado
HERADESIGN® Superfine,
Micro, Plano



Bubbles
HERADESIGN® Micro, Plano



Turtle
HERADESIGN® Micro, Plano



HERADESIGN® Micro Creative Effect modèle Bubbles coloris granit

TYPES DE POSE

Plafonds et murs non démontables : Pose en fixation mécanique

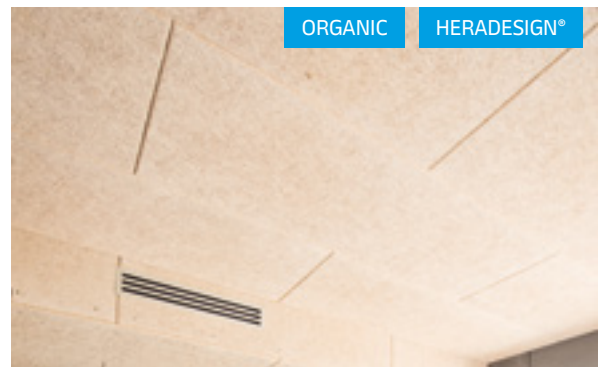
FMIV B4/VK-11

- Fixation Mécanique Invisible
- Rainurés biseautés 4 côtés avec clip FMIV



FMV B4/AK-01

- Fixation Mécanique Visible
- Biseautés 4 côtés avec vis ORGANIC ou HERADESIGN®



FMV BD/AK-99

- Fixation Mécanique Visible
- Bords droits avec vis ORGANIC



Plafonds démontables : Pose sur ossature T24 ou T35

FL

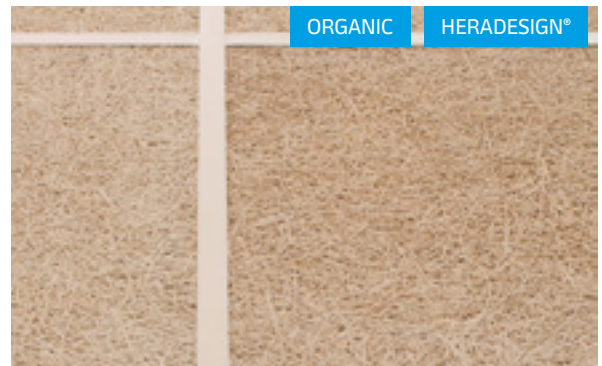
Ossature joints creux Fne Line
(uniquement en dalles 600 x 600 x 25 mm)



A/SK-04

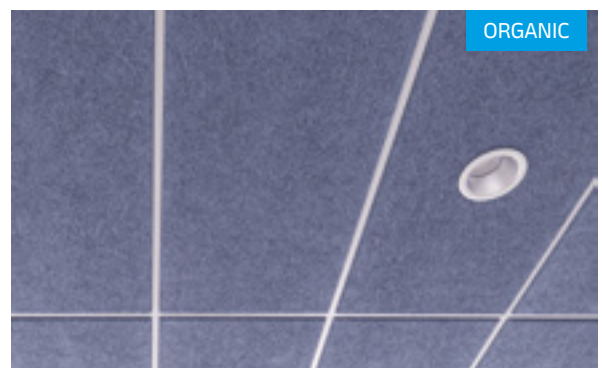
Dépouille pour profilé T24 ou T35 :

- HERADESIGN® 15 mm
- ORGANIC 25 & 35 mm



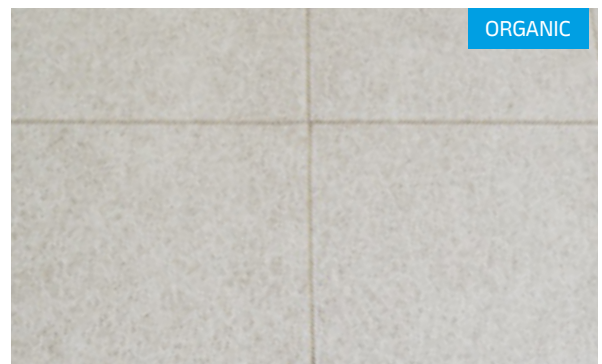
E/SK-06

Joint creux et biseautés pour profilé T24
ou T35



D/VK-10

Ossature cachée démontable pour profilé T35





ORGANIC Tabaco / Agence MAD by Meia, Villy-le-Pelloux (74),
Architecte : MAD by Meia







we like
Gammes
HERADESIGN®
& ORGANIC



GUIDE DE CHOIX LAINE DE BOIS

Choisissez la solution adaptée
à chaque application

Plafond démontable

| Bord droit A/SK-04 | Bord feuilluré biseauté E/SK-06 | Bord à ossature cachée D/VK-10 | Bord à joint creux Fine Line FL |
|---|--|---|---|
| Fixation T24/T35 | Fixation T24/T35 | Fixation T35 | Ossature joint creux |
|  |  |  |  |

| Désignation | Ép. (mm) | Absorption acoustique | Intérieur | Milieux humides | Intérieur | Intérieur | Intérieur |
|---|-------------|---------------------------------------|---------------------------------------|---|------------------------------------|-------------------------|-----------|
| HERADESIGN® Superfine | 15 | α_w de 0,55 (MH) à 0,80 (L) | 600 x 600 1200 x 600 | - | - | - | - |
| ORGANIC | 25 | α_w de 0,45 (MH) à 0,95 (L) | 600 x 600 1200 x 600 2000 X 600 | 600 x 600 (avec ossature adaptée) | sur T24 600 x 600 1200 x 600 | - | 600 x 600 |
| | 35 | | | | sur T35 600 x 600 1200 x 600 | 600 x 600 1200 x 600 | - |
| HERADESIGN® Superfine Alpha+ | 15 | α_w de 0,55 (MH) à 0,90 (L) | 600 x 600 1200 x 600 | 600 x 600 (avec ossature adaptée), uniquement en ép 25 mm | - | - | - |
| | 25 | | | | - | - | - |
| ORGANIC Twin | 25 | α_w de 0,65 (MH) à 0,95 (L) | 600 x 600 1200 x 600 2000 x 600 | 600 x 600 (avec ossature adaptée) | - | - | - |
| | 35 | | | | - | 600 x 600 1200 x 600 | - |
| | 50 | | | | - | - | - |

Plafond non démontable

| | | | Bord FMIV B4 FMIV/VK 11 | Bord FMV B4 FMV/AK 01 | Bord FMV droit BD/AK 99 | | |
|------------------------------|----------|------------------------------------|---------------------------------------|---------------------------------------|--|-----------------------------|---------------------------------------|
| | | | Fixation Clip FMIV | | Fixation Vis HERADESIGN® ou ORGANIC Int et Ext et vis TX Drive | | |
| Désignation | Ép. (mm) | Absorption acoustique | Intérieur | Extérieur & milieux humides | Intérieur | Extérieur & milieux humides | Intérieur |
| HERADESIGN® Superfine | 15 | α_w de 0,55 (MH) à 0,80 (L) | - | - | 600 x 600 1200 x 600 | | - |
| ORGANIC | 25 | α_w de 0,45 (MH) à 0,95 (L) | - | 600 x 600 1200 x 600 2000 x 600 | 600 x 600 1200 x 600 2000 x 600 | | 600 x 600 1200 x 600 2000 x 600 |
| | 35 | | | | | | |
| ORGANIC Authentic | 25 | α_w de 0,50 (MH) à 0,85 (L) | - | - | - | - | 1200 x 600 |
| ORGANIC Twin | 25 | α_w de 0,65 (MH) à 0,95 (L) | - | - | - | | - |
| | 35 | | | | 600 x 600 1200 x 600 2000 x 600 | | |
| | 50 | | | | | | |
| HERADESIGN® Superfine Alpha+ | 15 | α_w de 0,55 (MH) à 0,90 (L) | - | - | 600 x 600 1200 x 600 | | - |
| | 25 | | | | | | |
| ORGANIC Minéral | 50 | α_w de 0,85 (MH) à 1,00 (L) | 600 x 600 1200 x 600 2000 x 600 | - | 600 x 600 1200 x 600 2000 x 600 | | - |
| | 75 | | | | | | |
| | 100 | | | | | | |
| | 125 | | | | | | |
| | 150 | | | | | | |

Mur non démontable*

* Mise en œuvre des dalles préconisées à partir d'une hauteur d'1m80.

| | | | Bord FMIV B4 FMIV/VK 11 | Bord FMV B4 FMV/AK 01 | Bord FMV droit BD/AK 99 | |
|------------------------------|----------|------------------------------------|---------------------------------------|---------------------------------------|---|------------|
| | | | Fixation Clip FMIV | | Fixation Vis ORGANIC Int et Ext et vis TX Drive | |
| Désignation | Ép. (mm) | Absorption acoustique | Intérieur | Intérieur | Milieux humides | Intérieur |
| HERADESIGN® Superfine | 15 | α_w de 0,55 (MH) à 0,80 (L) | - | - | 600 x 600 1200 x 600 | |
| ORGANIC | 25 | α_w de 0,45 (MH) à 0,95 (L) | 600 x 600 1200 x 600 2000 x 600 | 600 x 600 1200 x 600 2000 x 600 | 600 x 600 1200 x 600 2000 x 600 | |
| | 35 | | | | | |
| ORGANIC Authentic | 25 | α_w de 0,50 (MH) à 0,85 (L) | - | - | - | 1200 x 600 |
| ORGANIC Twin | 25 | α_w de 0,65 (MH) à 0,95 (L) | - | - | - | |
| | 35 | | | | 600 x 600 1200 x 600 2000 x 600 | |
| | 50 | | | | | |
| HERADESIGN® Superfine Alpha+ | 15 | α_w de 0,55 (MH) à 0,90 (L) | - | - | 600 x 600 1200 x 600 | |
| | 25 | | | | | |
| ORGANIC Minéral | 50 | α_w de 0,85 (MH) à 1,00 (L) | 600 x 600 1200 x 600 2000 x 600 | - | 600 x 600 1200 x 600 2000 x 600 | |
| | 75 | | | | | |
| | 100 | | | | | |
| | 125 | | | | | |
| | 150 | | | | | |

B4 = Biseauté 4 côtés ; BD = Bords droits ; FMV = Fixation Mécanique Visible ; FMIV = Fixation Mécanique Invisible biseauté 4 côtés



ORGANIC / Groupe scolaire Saint-Louis - couloir, Marseille (13),
Entreprise de pose : AG83

ORGANIC

La référence nature de l'acoustique

Dalle standard en laine de bois d'épicéa d'épaisseur 1 mm, elle offre de très bonnes performances acoustiques.



Caractéristiques techniques

Réaction au feu

- B-s1,d0 selon PV RA11-0400
- A2-s1,d0 selon PV RA12-0085 (sur demande)

Résistance mécanique

- Classe C

Réflexion à la lumière

- White : 75 %
- Pure : 51 %
- Lin : 46 %
- Silicium : 43 %
- Gris Pierre : 32 %

Performances thermiques

- Certificats ACERMI n° 03/007/292 et n° 10/007/628

Résistance à l'humidité

- Compatible avec les locaux EA, EB, EB+ et piscines

Mise en œuvre

- Selon DTU 58.1 ou recommandation Knauf



Absorption acoustique

| Référence | α_s Fréquences (Hz) | | | | | | α_w |
|---------------------------------------|-------------------------------|------|------|------|------|------|------------|
| | 125 | 250 | 500 | 1000 | 2000 | 4000 | |
| Sans plénum | | | | | | | |
| ORGANIC 35 mm | 0,10 | 0,20 | 0,40 | 0,75 | 0,80 | 0,80 | 0,45 (MH) |
| Plénum 200 mm | | | | | | | |
| ORGANIC 25 mm | 0,25 | 0,55 | 0,55 | 0,50 | 0,65 | 0,80 | 0,55 (H) |
| ORGANIC 35 mm | 0,25 | 0,65 | 0,60 | 0,55 | 0,75 | 0,90 | 0,60 (LH) |
| ORGANIC 25 mm laine de verre 60 mm | 0,60 | 1,00 | 0,95 | 0,95 | 0,85 | 1,00 | 0,95 (L) |
| ORGANIC 35 mm laine de verre 60 mm | 0,60 | 1,00 | 0,95 | 0,95 | 0,95 | 1,00 | 0,95 (L) |
| Pose murale - Plénum 50 mm | | | | | | | |
| ORGANIC 25 mm | 0,10 | 0,20 | 0,40 | 0,75 | 0,80 | 0,80 | 0,45 (MH) |
| ORGANIC 35 mm | 0,15 | 0,25 | 0,45 | 0,80 | 0,90 | 0,85 | 0,50 (MH) |

Dimensions

| Longueur (mm) | 600 x 600 1200 x 600 2000 x 600 | |
|---------------------------------------|---------------------------------------|----|
| | Épaisseur (mm) | 25 |
| Masse surfacique (kg/m ²) | 11 | 14 |

ASTUCE KNAUF

Les panneaux ORGANIC peuvent être montés en contre-cloisons sur ossature CD 60 grâce au système Easy Click CD 60 !

> [Détail page 73](#)

LES + KNAUF

- Démarche HQE®
- Labellisation KARIBATI "Produit Biosourcé"
- Résistance mécanique
- Pose en milieu humide (ossature spécifique hydro)

Documents techniques
Détail des articles

[sur knauf.com/fr-FR](http://sur.knauf.com/fr-FR)





HERADESIGN® Superfine Beige / Bibliothèque, Gundelsheim (Allemagne),
© Stefan Meyer

HERADESIGN® Superfine

Les dalles acoustiques par excellence

Dalle standard en laine de bois d'épaisseur 1 mm liée à la magnésie.



Caractéristiques techniques

Réaction au feu

- B-s1,d0
- A2-s1,d0 (sur demande)

Résistance mécanique

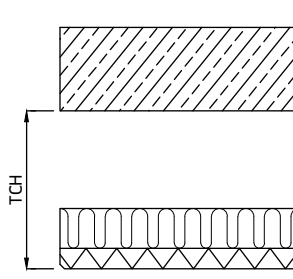
- Classe C

Résistance à l'humidité

- Compatible avec les locaux EA, EB, EB+ et piscines (nous consulter)

Mise en œuvre

- Selon DTU 58.1 ou recommandation Knauf



TCH = Total Construction Height
(hauteur totale du système)



Absorption acoustique

| Référence | α_s Fréquences (Hz) | | | | | | α_w |
|--|-------------------------------|------|------|------|------|------|--------------|
| | 125 | 250 | 500 | 1000 | 2000 | 4000 | |
| HERADESIGN® Superfine Ep 15 mm / TCH 15 mm | 0,05 | 0,10 | 0,25 | 0,45 | 0,90 | 0,80 | 0,30 (H) |
| HERADESIGN® Superfine Ep 15 mm / TCH 100 mm | 0,15 | 0,50 | 0,85 | 0,70 | 0,55 | 0,80 | 0,65 (H) |
| HERADESIGN® Superfine Ep 15 mm / TCH 200 mm | 0,35 | 0,80 | 0,75 | 0,60 | 0,65 | 0,85 | 0,65 (LH) |
| HERADESIGN® Superfine Ep 15 mm / TCH 45 mm / LM 30 mm | 0,20 | 0,65 | 1,00 | 0,85 | 0,70 | 0,85 | 0,80 |
| HERADESIGN® Superfine Ep 15 mm / TCH 100 mm / LM 50 mm | 0,40 | 1,00 | 0,95 | 0,80 | 0,75 | 0,85 | 0,80 (L) |
| HERADESIGN® Superfine Ep 15 mm / TCH 225 mm / LM 40 mm | 0,60 | 0,85 | 0,95 | 0,95 | 0,85 | 0,90 | 0,95 |

Dimensions

| Longueur (mm) | 600 x 600 1200 x 600 |
|---------------------------------------|-------------------------|
| Épaisseur (mm) | 15 |
| Masse surfacique (kg/m ²) | 7,8 |

LES + KNAUF

- Cradle to Cradle Certified® Gold*

* Cradle to Cradle Gold certifié uniquement pour les couleurs blanc et beige.

Documents techniques
Détail des articles

[sur knauf.com/fr-FR](http://sur.knauf.com/fr-FR)





ORGANIC Authentic

L'acoustique à l'état brut

Dalle en laine de bois d'épicéa d'épaisseur 2 mm, elle offre un rendu plus brut et matière.



Caractéristiques techniques

Réaction au feu

- B-s1,d0
- A2-s1,d0 (sur demande)

Résistance mécanique

- Classe C

Réflexion à la lumière

- White : 75 %
- Pure : 51 %
- Lin : 46 %
- Silicium : 43 %
- Gris Pierre : 32 %

Performances thermiques

- Certificats ACERMI n° 03/007/292 et n° 10/007/628

Résistance à l'humidité

- Compatible avec les locaux EA, EB, EB+ et piscines (nous consulter)

Mise en œuvre

- Selon DTU 58.1 ou recommandation Knauf



Absorption acoustique

| Référence | α_s Fréquences (Hz) | | | | | | α_w |
|--|-------------------------------|------|------|------|------|------|------------|
| | 125 | 250 | 500 | 1000 | 2000 | 4000 | |
| Plénum 200 mm | | | | | | | |
| ORGANIC Authentic 25 mm | 0,25 | 0,60 | 0,55 | 0,45 | 0,60 | 0,80 | 0,55 (LH) |
| ORGANIC Authentic 25 mm laine de verre 60 mm | 0,60 | 0,90 | 0,95 | 0,85 | 0,75 | 0,95 | 0,85 (L) |
| Plénum 50 mm | | | | | | | |
| ORGANIC Authentic 25 mm | 0,05 | 0,25 | 0,65 | 0,70 | 0,50 | 0,80 | 0,50 (H) |
| ORGANIC Authentic 25 mm laine de verre 60 mm | 0,25 | 1,00 | 1,00 | 0,80 | 0,75 | 0,90 | 0,80 (L) |

Dimensions

| Longueur (mm) | 600 x 600 1200 x 600 |
|---------------------------------------|-------------------------|
| Épaisseur (mm) | 25 |
| Masse surfacique (kg/m ²) | 11,00 |

LES + KNAUF

- Démarche HQE®
- Aspect brut

Documents techniques
Détail des articles

[sur knauf.com/fr-FR](http://sur.knauf.com/fr-FR)





ORGANIC Twin Pure / Lycée Brossolette - préau, Villeurbanne (69),
Architecte : Nicolas Michelin et Associés - Entreprise de pose : Naxo

ORGANIC Twin

La haute performance acoustique

Dalle multicouche constituée d'une âme en laine de roche haute densité et de 2 parements fins de laine de bois.



Caractéristiques techniques

Réaction au feu

- B-s1,d0 selon PV RA11-0399
- A2-s1,d0 selon PV RA12-0085 (sur demande)

Réflexion à la lumière

- White : 75 %
- Pure : 51 %
- Lin : 46 %
- Silicium : 43 %
- Gris Pierre : 32 %

Performances thermiques

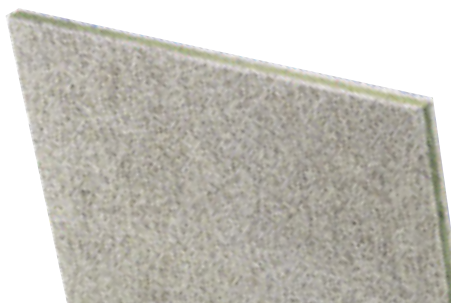
- Certificats ACERMI
n°07/007/492 (ORGANIC Twin)
et n°10/007/624 (ORGANIC Twin A2)

Résistance à l'humidité

- Compatible avec les locaux EA, EB, EB+ et piscines (nous consulter)

Mise en œuvre

- Selon DTU 58.1 ou recommandation Knauf



Absorption acoustique

| Référence | α_s Fréquences (Hz) | | | | | | α_w |
|-----------------------------------|-------------------------------|------|------|------|------|------|------------|
| | 125 | 250 | 500 | 1000 | 2000 | 4000 | |
| Sans plénum | | | | | | | |
| ORGANIC Twin 25 mm | 0,10 | 0,35 | 0,70 | 0,95 | 1,00 | 1,00 | 0,65 (MH) |
| ORGANIC Twin 35 mm | 0,15 | 0,55 | 0,90 | 1,00 | 1,00 | 1,00 | 0,85 (H) |
| ORGANIC Twin 50 mm | 0,20 | 0,65 | 1,00 | 1,00 | 1,00 | 0,90 | 0,95 |
| Plénum 200 mm | | | | | | | |
| ORGANIC Twin 25 mm | 0,35 | 0,45 | 0,65 | 0,95 | 1,00 | 1,00 | 0,70 (MH) |
| ORGANIC Twin 35 mm | 0,45 | 0,65 | 0,84 | 1,00 | 1,00 | 1,00 | 0,90 |
| ORGANIC Twin 50 mm | 0,40 | 0,70 | 0,95 | 1,00 | 1,00 | 0,95 | 0,95 (LH) |
| Pose murale - Plénum 50 mm | | | | | | | |
| ORGANIC Twin 25 mm | 0,25 | 0,60 | 0,70 | 0,90 | 1,00 | 1,00 | 0,80 (H) |
| ORGANIC Twin 35 mm | 0,25 | 0,70 | 0,90 | 1,00 | 1,00 | 1,00 | 0,95 |

Dimensions

| Longueur (mm) | 600 x 600 1200 x 600 2000 x 600 | | |
|---------------------------------------|--|--------------------|---------------------|
| | Épaisseur (mm) (laine de bois + laine de roche + laine de bois) | 25 (7 + 15 + 3) | 35 (10 + 20 + 5) |
| Masse surfacique (kg/m ²) | 9,40 | 11,30 | 13,00 |

LES + KNAUF

- Esthétique avec ossature cachée démontable
- Très haute performance acoustique
- Accessibilité aisée du plénum
- Produit naturel
- Réponse aux chantiers HQE®

Documents techniques
Détail des articles

[sur knauf.com/fr-FR](http://sur.knauf.com/fr-FR)





HERADESIGN® Superfine Alpha+ Beige / Lycée, Varsovie (Pologne),
© Bartosz Makowski

HERADESIGN® Superfine Alpha+

L'excellence acoustique

Dalle en laine de bois d'épaisseur 1 mm liée à la magnésie dotée d'un voile acoustique au dos, elle offre des performances d'absorption acoustique exceptionnelles.



Caractéristiques techniques

Réaction au feu

- B-s1, d0
- A2-s1, d0 (sur demande)

Résistance mécanique

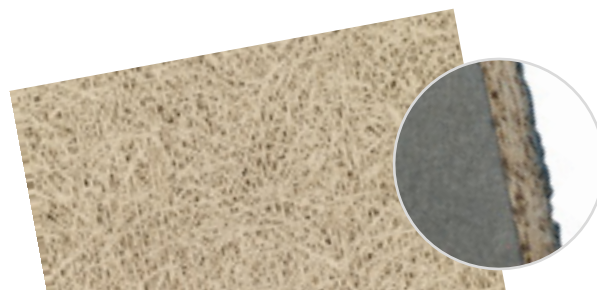
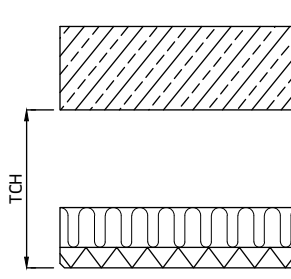
- Classe C

Résistance à l'humidité

- Compatible avec les locaux EA, EB, EB+ et piscines (nous consulter)

Mise en œuvre

- Selon DTU 58.1 ou recommandation Knauf



Absorption acoustique

| Référence | α_s Fréquences (Hz) | | | | | | α_w |
|--|-------------------------------|------|------|------|------|------|--------------|
| | 125 | 250 | 500 | 1000 | 2000 | 4000 | |
| HERADESIGN® Superfine Alpha+ Ep 15 mm / TCH 45 mm | 0,10 | 0,25 | 0,60 | 0,90 | 0,85 | 0,90 | 0,55 (LH) |
| HERADESIGN® Superfine Alpha+ Ep 15 mm / TCH 100 mm | 0,25 | 0,60 | 0,80 | 0,85 | 0,80 | 0,85 | 0,80 |
| HERADESIGN® Superfine Alpha+ Ep 25 mm / TCH 55 mm | 0,10 | 0,30 | 0,70 | 1,00 | 0,90 | 0,95 | 0,60 (MH) |
| HERADESIGN® Superfine Alpha+ Ep 25 mm / TCH 100 mm | 0,20 | 0,60 | 0,90 | 0,90 | 0,90 | 0,90 | 0,90 |

Dimensions

| | |
|--------------------------|-------------------------|
| Longueur (mm) | 600 x 600 1200 x 600 |
| Épaisseur (mm) | 15 et 25 |
| Masse surfacique (kg/m²) | 12,80 |

LES + KNAUF

- Excellente absorption acoustique sans ajout de laine minérale

Documents techniques
Détail des articles

sur.knauf.com/fr-FR





ORGANIC Minéral Pure / INSA, école d'architecture et d'ingénieur - salle de classe, Strasbourg (67),
Architecte : 5COSA architectes / RHB Architectes - Entreprise de pose : Wereystenger

ORGANIC Minéral

La haute performance acoustique

Dalle composite constituée de laine de bois minéralisée d'épaisseur 25 mm et d'un isolant en laine de roche d'épaisseur variable.



Caractéristiques techniques

Réaction au feu

- B-s1,d0 selon PV RA11-0399
- A2-s1,d0 selon PV en cours

Réflexion à la lumière

- White : 75 %
- Pure : 51 %
- Lin : 46 %
- Silicium : 43 %
- Gris Pierre : 32 %

Performances thermiques

- Certificats ACERMI n°03/007/284

Résistance à l'humidité

- Compatible avec les locaux EA, EB, EB+ et piscines (nous consulter)

Mise en œuvre

- Selon DTU 58.1 ou recommandation Knauf



Absorption acoustique

| Référence | α_s Fréquences (Hz) | | | | | | α_w |
|---------------------------|-------------------------------|------|------|------|------|------|------------|
| | 125 | 250 | 500 | 1000 | 2000 | 4000 | |
| Sans plénum | | | | | | | |
| ORGANIC Minéral 50 mm | 0,20 | 0,55 | 1,10 | 1,05 | 0,90 | 1,00 | 0,85 (MH) |
| ORGANIC Minéral 75 mm | 0,35 | 0,90 | 1,15 | 1,00 | 0,90 | 0,95 | 1,00 |
| ORGANIC Minéral 100 mm | 0,50 | 1,05 | 1,15 | 1,00 | 0,90 | 1,00 | 1,00 |

Dimensions

| Longueur (mm) | 1200 x 600 2000 x 600 | | | | |
|--|--------------------------|-----------------|------------------|-------------------|-------------------|
| Épaisseur (mm) (laine de bois + laine de roche) | 50 (25 + 25) | 75 (25 + 50) | 100 (25 + 75) | 125 (25 + 100) | 150 (25 + 125) |
| Masse surfacique (kg/m ²) | 14,00 | 16,00 | 18,50 | 20,50 | 23,00 |

LES + KNAUF

- α_w supérieur à 0,85
- Excellentes performances acoustiques et thermiques

Documents techniques
Détail des articles

[sur knauf.com/fr-FR](http://sur.knauf.com/fr-FR)





HERADESIGN® Micro

Une finition de laine de bois microperforée inédite

Dalle en laine de bois liée à la magnésie à texture de surface lisse microperforée.



Caractéristiques techniques

Réaction au feu

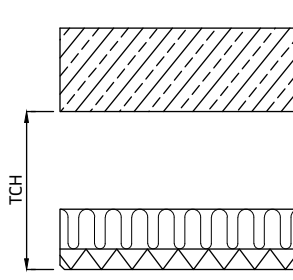
- B-s1, d0

Résistance à l'humidité

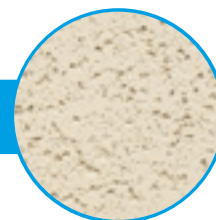
- Compatible avec les locaux EA, EB, EB+ et piscines (nous consulter)

Mise en œuvre

- Selon DTU 58.1 ou recommandation Knauf



FINITION EXCLUSIVE



Absorption acoustique

| Référence | α_s Fréquences (Hz) | | | | | | α_w |
|--|-------------------------------|------|------|------|------|------|-------------|
| | 125 | 250 | 500 | 1000 | 2000 | 4000 | |
| HERADESIGN® Micro Ep 25 mm / TCH 25 mm | 0,10 | 0,20 | 0,50 | 0,90 | 0,70 | 0,45 | 0,50 M |
| HERADESIGN® Micro Ep 25 mm / TCH 55 mm | 0,15 | 0,40 | 0,85 | 0,80 | 0,50 | 0,55 | 0,60 M |
| HERADESIGN® Micro Ep 25 mm / TCH 100 mm | 0,20 | 0,65 | 0,90 | 0,65 | 0,55 | 0,55 | 0,65 M |
| HERADESIGN® Micro Ep 25 mm / TCH 200 mm | 0,45 | 0,85 | 0,75 | 0,55 | 0,60 | 0,55 | 0,60 (L) |

Dimensions

| Longueur (mm) | 600 x 600 1200 x 600 | |
|---------------------------------------|-------------------------|-------|
| Épaisseur (mm) | 25 | 35 |
| Masse surfacique (kg/m ²) | 15,00 | 19,00 |

LES + KNAUF

- Rendu esthétique microperforé unique
- Cradle to Cradle Certified® Gold*

* Cradle to Cradle Gold certifié uniquement pour les couleurs blanc et beige.

Documents techniques
Détail des articles

[sur knauf.com/fr-FR](http://sur.knauf.com/fr-FR)





HERADESIGN® Plano

Une finition de laine de bois lisse exclusive

Dalle en laine de bois liée à la magnésie à texture de surface lisse.



Caractéristiques techniques

Réaction au feu

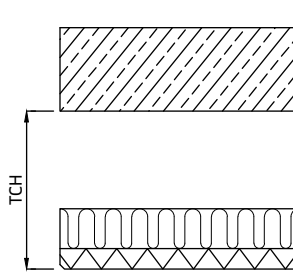
- B-s1, d0

Résistance à l'humidité

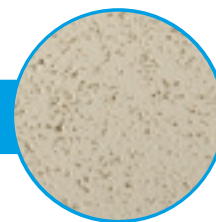
- Compatible avec les locaux EA, EB, EB+ et piscines (nous consulter)

Mise en œuvre

- Selon DTU 58.1 ou recommandation Knauf



FINITION EXCLUSIVE



Absorption acoustique

| Référence | α_s Fréquences (Hz) | | | | | | α_w |
|--|-------------------------------|------|------|------|------|------|-------------|
| | 125 | 250 | 500 | 1000 | 2000 | 4000 | |
| HERADESIGN® Plano Ep 25 mm / TCH 25 mm | 0,20 | 0,40 | 0,40 | 0,30 | 0,30 | 0,35 | 0,35 (L) |
| HERADESIGN® Plano Ep 25 mm / TCH 55 mm | 0,30 | 0,40 | 0,35 | 0,30 | 0,25 | 0,30 | 0,30 (L) |
| HERADESIGN® Plano Ep 25 mm / TCH 85 mm / LM 50 mm | 0,40 | 0,30 | 0,25 | 0,25 | 0,25 | 0,30 | 0,25 (L) |
| HERADESIGN® Plano Ep 25 mm / TCH 200 mm / LM 40 mm | 0,40 | 0,30 | 0,30 | 0,25 | 0,25 | 0,30 | 0,30 |

Dimensions

| | |
|---------------------------------------|-------------------------|
| Longueur (mm) | 600 x 600 1200 x 600 |
| Épaisseur (mm) | 25 |
| Masse surfacique (kg/m ²) | 15,00 |

LES + KNAUF

- Rendu esthétique microperforé unique
- Cradle to Cradle Certified® Gold*

* Cradle to Cradle Gold certifié uniquement pour les couleurs blanc et beige.

Documents techniques
Détail des articles

[sur knauf.com/fr-FR](http://sur.knauf.com/fr-FR)





HERADESIGN® Superfine Corridor

La solution autoportante pour l'aménagement des couloirs

HERADESIGN® Superfine Corridor est un système de plafond d'une largeur de 600 mm et d'une longueur maximale de 2400 mm (2100mm en finition A2) pour une pose autoportante.



Caractéristiques techniques

Le système se compose d'une dalle en laine de bois HERADESIGN® de 25 mm d'épaisseur avec deux rainures au dos côtés longs. Les profilés (DONN® DXE 35/70), inclus dans le système sont insérés dans les rainures. Le panneau CORRIDOR reposera sur une cornière périphérique (SRW 42/20/23/24) de 1,5 mm d'épaisseur.

Réaction au feu

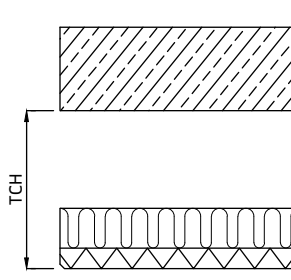
- B-s1,d0
- A2-s1,d0 (sur demande)

Résistance à l'humidité

- Ne convient pas aux applications extérieures, aux piscines intérieures ou aux spas.

Mise en œuvre

- Selon recommandation Knauf



Absorption acoustique

| Référence | α_s Fréquences (Hz) | | | | | | α_w |
|--|-------------------------------|------|------|------|------|------|--------------|
| | 125 | 250 | 500 | 1000 | 2000 | 4000 | |
| HERADESIGN® Corridor Superfine Ep 25 mm / TCH 200 mm | 0,30 | 0,80 | 0,75 | 0,60 | 0,70 | 0,85 | 0,70 (LH) |
| HERADESIGN® Corridor Superfine Ep 25 mm / TCH 125 mm | 0,15 | 0,40 | 0,80 | 0,70 | 0,70 | 0,80 | 0,65 (H) |
| HERADESIGN® Corridor Superfine Ep 25 mm / TCH 200 mm / LM 25 mm | 0,45 | 0,95 | 1,00 | 1,00 | 0,95 | 1,00 | 1,00 |
| HERADESIGN® Corridor Superfine Ep 25 mm / TCH 100 mm / LM 50 mm | 0,40 | 1,00 | 0,95 | 0,85 | 0,85 | 0,90 | 0,90 (L) |

Dimensions

| | |
|--------------------------|-----------------|
| Longueur (mm) | Maxi 2400 x 600 |
| Épaisseur (mm) | 25 |
| Masse surfacique (kg/m²) | 15,00 |

LES + KNAUF

- Système autoportant
- Profilé fourni avec le panneau Corridor
- Installation dissimulée sans ossature visible
- Aucune suspente requise
- Simplicité et rapidité de pose
- Accessibilité aisée du plénum
- Les panneaux peuvent être fabriqués dans des longueurs spéciales pour s'adapter à la largeur du couloir

Documents techniques
Détail des articles

sur.knauf.com/fr-FR



Accessoires pour fixation mécanique



Vis ORGANIC intérieur TX drive

Pour utilisation intérieur sur CD 60 ou tasseau bois.

- Couleurs standard : Pure, Blanc. Autres teintes sur demande.
- Boîte de 500 pièces

| Épaisseur panneau (mm) | Dimension vis (mm) |
|------------------------|--------------------|
| 25 | 45 |
| 35 | 55 |
| 50 | 70 |



Vis ORGANIC intérieur et extérieur

Pour utilisation en intérieur et extérieur.

- Couleur standard : Pure et White. Autres teintes sur demande.
- Boîte de 1000 et 500 en fonction des longueurs.

| Épaisseur panneau (mm) | Dimension vis (mm) | Support |
|------------------------|--------------------|--------------|
| 15 x 25 | 55 | Bois |
| 35 | 55 | Métal |
| | 65 | Bois |
| 50 | 65 | Métal |
| | 80 | Bois |
| 75 | 100 | Bois / Métal |
| 100 | 130 | Bois / Métal |
| 125 | 160 | Bois / Métal |
| 150 | 180 | Bois / Métal |



Vis HERADESIGN®

Vis galvanisé pour utilisation intérieur.

- Couleurs : blanc (similaire à RAL 9010) et beige (RAL 1015).
- Boîte de 200 pièces.
- Autres teintes sur demande.

| Épaisseur panneau (mm) | Dimension vis (mm) |
|------------------------|--------------------|
| 15 | 35 |
| 25 | 50 |

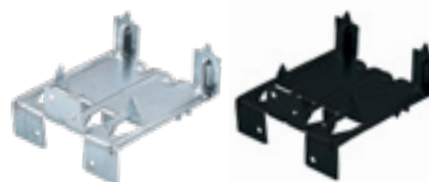


Vis FIBM TX

Vis constituée d'un filetage spécifique de Ø 6,5 mm avec une tête demi-ronde de Ø12 mm. Pour locaux intérieurs ayant une classe d'hygrométrie EA, EB, EB+ P. Destinée à la fixation de panneaux composites de type Organic, Organic Twin et Organic Mineral.

- Conforme à la norme EN 14566-195.
- Boîte de 100 pièces.

| Épaisseur panneau (mm) | Dimension vis (mm) |
|------------------------|--------------------|
| 25 - 35 | 60 |
| 35 - 60 | 80 |
| 55 - 80 | 100 |
| 80 - 100 | 130 |
| 105 - 135 | 155 |
| 135 - 160 | 180 |



Clip ORGANIC FMIV / Clip ORGANIC FMIV Hydro

Fixation invisible en acier galvanisé pour panneaux à bords rainurés d'épaisseur 25 à 150 mm.

| Épaisseur panneau (mm) | Fixation directe contre support béton bois ou métal | Fixation du clip sur le chant du profilé CD60 |
|------------------------|---|---|
| 25 - 35 | Clip Org FMIV 25 et 35 | Clip Org FMIV 25 et 35/CD60 |
| 50 | Clip Org FMIV 50 | Clip Org FMIV 50/CD60 |
| 75 | Clip Org FMIV 75 | Clip Org FMIV 75/CD60 |
| 100 | Clip Org FMIV 100 | Clip Org FMIV 100/CD60 |
| 125 | Clip Org FMIV 125 | Clip Org FMIV 125/CD60 |
| 150 | Clip Org FMIV 150 | Clip Org FMIV 150/CD60 |

Accessoires pour fixation mécanique directe

contre support béton en intérieur et extérieur Gamme Knauf Fibrafix

Knauf Fibrafix est un système complet de vissage pour panneaux isolants de la gamme ORGANIC. Cette gamme d'accessoires permet une finition parfaite et un vrai confort de pose. Très polyvalent, il s'adapte aussi bien aux supports en corps plein qu'en corps creux avec chevilles métalliques FIB MCC. Le système Knauf Fibrafix est déclinable à la demande selon le nuancier.



Vis FIB M

Vis à tête 6 pans Ø 8 mm constituée d'un filetage spécifique Ø 6,3 mm pour fixer les panneaux de laine de bois directement dans le béton.

- Diamètre de perçage :
 - 5,5 mm en corps plein et
 - 7 mm en corps creux + cheville MCC

| Épaisseur panneau (mm) | Dimension vis (mm) |
|------------------------|--------------------|
| 25 | 60 |
| 35 | 60 |
| 50 | 80 |
| 75 | 100 |
| 100 | 130 |
| 125 | 155 |
| 150 | 180 |



Cheville métal corps creux MCC

Cheville métallique à utiliser pour fixer les vis FIB M dans les corps creux.

- Diamètre de perçage : 7 mm



Foret KF CC

Foret avec diamètre de perçage 7 mm en corps creux.

- Longueur 250 mm



Embout de vissage magnétique 6 pans

- Diamètre 8 mm
- À utiliser avec les vis FIB M



Foret KF CP

Foret avec diamètre de perçage 5,5 mm en corps plein.

- Longueur 250 mm



Capuchon FX clarté/blanc/gris/noir

Capuchon plastique, diamètre 8 mm à utiliser avec les vis FIB M. À associer aux rondelles FX M 35 ou FX M 70.



Rondelle FX M galva 35

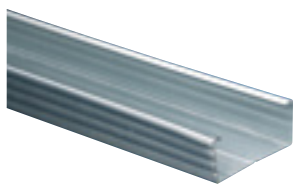
Rondelle spécifique de diamètre de 35 mm en acier galvanisé. À associer aux vis FIB M et aux capuchons FX Gris.



Rondelle FX M blanc 35

Rondelle spécifique de diamètre de 35 mm en acier laqué blanc. À associer aux vis FIB M et aux capuchons FX Blanc.

Accessoires pour plafond intérieur



Fourrure CD 60

Profilé métallique pour réalisation de plafonds et contre cloisons.

- Dimensions : 60 x 27 mm



Pied de suspente

Pied de suspente réglable CD 60.

- Charge admissible : 80 daN



Tête de suspente

Tête de suspente réglable CD 60 de 150 à 1 020 mm



Suspente U pour CD 60

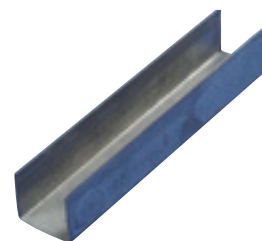
Suspente U pour CD 60

- Charge admissible : 60 daN
- Hauteur : 120 mm



Goupille pour suspente réglable

Goupille servant à relier la tête de suspente avec le pied de suspente (2 par suspente).



Rail UD 60

Rail utilisé en complément du CD 60 pour habillage des profilés à protéger.

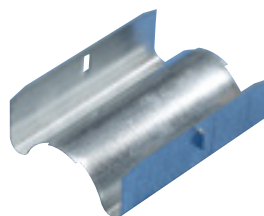
- Dimensions : 30 x 28 mm x 3,00 m



SUSPENTE Clip CD 60/F47

Suspente clip CD 60/F47 sous tige filetée par clipsage.

- Charge admissible : 30 daN



Éclisse pour CD 60

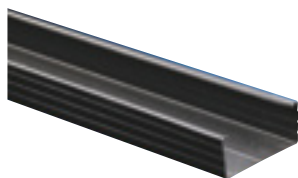
Éclisse servant à relier 2 fourrures CD 60.



Cavalier de liaison CD60

Cavalier permettant de relier l'ossature primaire CD 60 avec l'ossature secondaire CD 60.

Accessoires pour plafond extérieur



Fourreau CD 60 Hydro

Profilé métallique de couleur noire pour réalisation de plafonds et contre-cloisons en locaux humides ou en extérieur.

- Dimensions : 60 x 27 mm



Pied de suspente Hydro

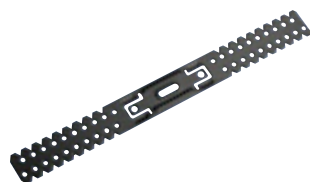
Pied de suspente réglable CD 60 Hydro.

- Charge admissible : 80 daN



Tête de suspente Hydro

Tête de suspente réglable CD 60 Hydro de 147,5 à 927,5 mm.



Suspente U pour CD 60 Hydro

Suspente U pour CD 60 Hydro.

- Charge admissible : 60 daN
- Hauteur : 120 mm



Goupille pour suspente réglable Hydro

Goupille servant à relier la tête de suspente avec le pied de suspente (2 par suspente).



Cavalier de liaison CD60 Hydro

Cavalier permettant de relier l'ossature primaire CD 60 avec l'ossature secondaire CD 60.



Éclisse pour CD 60 Hydro

Éclisse servant à relier 2 fourreaux CD 60.

Accessoires pour contre-cloison



APPUIS EASY CLICK CD 60

Composé de 2 écrous Easy Click CD 60 et une tige Easy Click CD 60 de longueur 120 ou 200 mm.



we like

Îlots et baffles



GUIDE DE CHOIX ILOTS ET BAFFLES

Choisissez la solution adaptée
à chaque application

| | | APPLICATION EN MURS (mm) | APPLICATION EN PLAFONDS | |
|------------------------------------|--------------------|--|--------------------------------------|---------------|
| | | | Horizontal (mm) | Vertical (mm) |
| ORGANIC Claustra | Épaisseur 35 mm | - | - | 955 x 295 |
| | | | | 955 x 600 |
| HERADESIGN® Baffle Element | Épaisseur 30 mm | - | - | 1155 x 295 |
| | | | | 1155 x 600 |
| HERADESIGN® Baffle Element Arc | Épaisseur 30 mm | - | - | 1955 x 295 |
| | | | | 1955 x 600 |
| HERADESIGN® Sonic Element | Épaisseur 35 mm | Rond | 1200 | - |
| | | Carré | 1200 x 1200 | - |
| | | Hexagonale | 1200 x 1040 | - |
| HERADESIGN® Sky Element | Épaisseur 25 mm | - | Mini 1200 x 1200 Maxi 3600 x 3600 | - |
| HERADESIGN® Wallcoustic Element | Épaisseur 25 mm | 1200 x 600 x 125 1200 x 600 x 75 600 x 600 x 125 600 x 600 x 75 | | - |
| ORGANIC Sound 3D | Épaisseur 25 mm | | | - |
| | Épaisseur 35 mm | 1800 x 1200 1800 x 1800 | | - |
| | Épaisseur 50 mm | | | - |



HERADESIGN® Baffle Element / Université St-Mary's, Belfast (Irlande),
© Elyse Kennedy



ORGANIC Claustra

Séparation des espaces et absorption acoustique

ORGANIC Claustra est une baffle acoustique en laine de voirs superposable et modulable constituée de panneaux ORGANIC rectangulaires d'épaisseur 35 mm suspendus entre 2 câbles fixés au sol et au plafond



Caractéristiques techniques

Masse surfacique

- 17 kg/m²

Réaction au feu

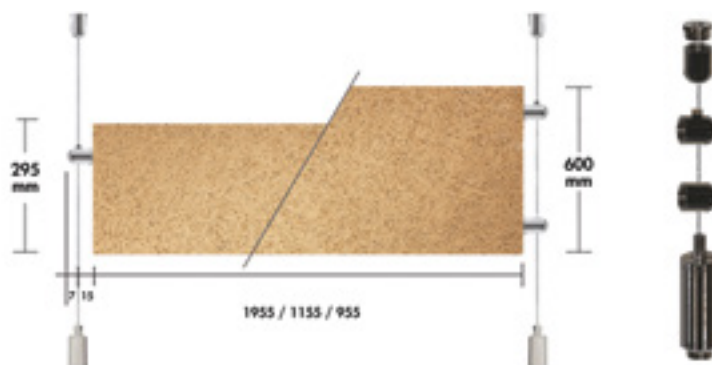
- B-s1, d0

Réflexion à la lumière

- White : 75 %
- Pure : 51 %
- Gris Pierre : 32 %

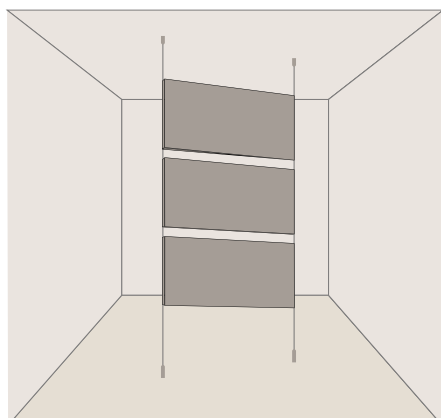
Accessoires de pose

- Embout déco latéral monté en usine
 - 2 pour panneau de largeur 295 mm
 - 4 pour panneau de largeur 600 mm
- Kit câbles/fixations supports (vendus séparément) :
 - 2 embouts déco plafond
 - 2 câbles de 4 mètres
 - 2 embouts déco sol



Absorption acoustique

| Référence | α_s Fréquences (Hz) | | | | | |
|----------------|-------------------------------|-----|-----|------|------|------|
| | 125 | 250 | 500 | 1000 | 2000 | 4000 |
| 955 x 6000 mm | 0,3 | 0,6 | 0,8 | 1,1 | 1,5 | 1,9 |
| 1155 x 6000 mm | 0,5 | 0,7 | 1,0 | 1,3 | 1,7 | 2,4 |
| 1955 x 6000 mm | 0,9 | 1,3 | 1,5 | 2,4 | 3,2 | 4,3 |



Dimensions des panneaux

| Largeur (mm) | Hauteur (mm) | Épaisseur (mm) | Poids du panneau (kg) | Nombre de panneaux max par systèmes |
|--------------|--------------|----------------|-----------------------|-------------------------------------|
| 955 | 295 | 35 | 5 | 13 |
| 955 | 600 | 35 | 10 | 6 |
| 1155 | 295 | 35 | 6 | 11 |
| 1155 | 600 | 35 | 12 | 6 |
| 1955 | 295 | 35 | 10 | 5 |
| 1955 | 600 | 35 | 20 | 3 |

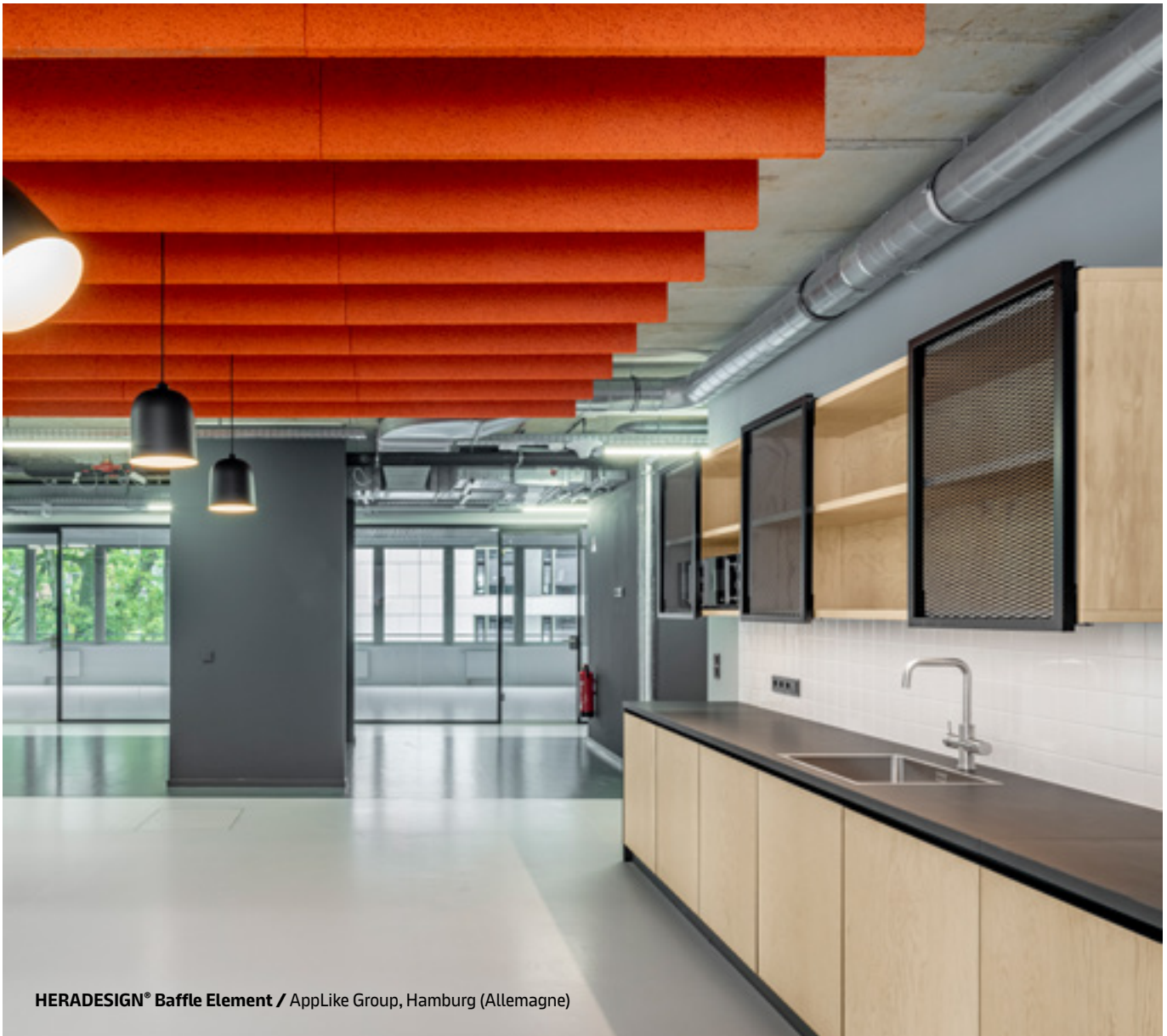
LES + KNAUF

- Absorption acoustique élevée
- Large palette de 25 coloris
- S'adapte à tous types de supports
- Facilité d'installation

Documents techniques
Détail des articles

[sur knauf.com/fr-FR](http://sur.knauf.com/fr-FR)





HERADESIGN® Baffle Element / AppLike Group, Hamburg (Allemagne)

HERADESIGN® Baffle Element

Baffle acoustique verticale suspendue

HERADESIGN® Baffle Element est une baffle acoustique constituée d'un panneau en laine de bois lié à la magnésie.



Caractéristiques techniques

Réaction au feu

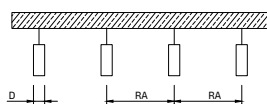
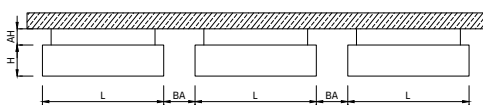
- B-s1, d0

Réflexion à la lumière

- Blanc : 72 %

Accessoires de pose

- Kit de câbles de suspension inclus : longueur de câble 1000 mm



Absorption acoustique

| Référence | α_s Fréquences (Hz) | | | | | | α_w |
|---|-------------------------------|------|------|------|------|------|--------------|
| | 125 | 250 | 500 | 1000 | 2000 | 4000 | |
| HERADESIGN® Baffle Element 600 x 600 mm AH 50 mm / RA 300 mm / BA 0 mm | 0,35 | 0,35 | 0,45 | 0,60 | 0,80 | 0,80 | 0,55 (LH) |
| HERADESIGN® Baffle Element 600 x 600 mm AH 200 mm / RA 300 mm / BA 0 mm | 0,35 | 0,35 | 0,50 | 0,65 | 0,85 | 0,80 | 0,55 (H) |
| HERADESIGN® Baffle Element 600 x 600 mm AH 200 mm / RA 300 mm / BA 200 mm | 0,30 | 0,30 | 0,40 | 0,55 | 0,75 | 0,75 | 0,50 (H) |
| HERADESIGN® Baffle Element 1200 x 300 mm AH 50 mm / RA 200 mm / BA 0 mm | 0,30 | 0,35 | 0,30 | 0,55 | 0,75 | 0,70 | 0,40 (H) |
| HERADESIGN® Baffle Element 1200 x 300 mm AH 50 mm / RA 200 mm / BA 200 mm | 0,25 | 0,30 | 0,30 | 0,45 | 0,70 | 0,70 | 0,40 (H) |
| HERADESIGN® Baffle Element 1200 x 300 mm AH 200 mm / RA 300 mm / BA 0 mm | 0,25 | 0,25 | 0,30 | 0,45 | 0,65 | 0,70 | 0,40 (H) |

AH : Hauteur du plénum

RA : Entraxe des baffles

BA : Espacement entre baffles

Dimensions

| Longueur (mm) | 600 x 300 | 1200 x 300 | 600 x 600 | 1200 x 600 |
|---------------------------------------|-----------|------------|-----------|------------|
| Épaisseur (mm) | 30 | 30 | 30 | 30 |
| Masse surfacique (kg/m ²) | 3,00 | 6,00 | 5,80 | 11,60 |

LES + KNAUF

- Livré en kit, facile et rapide à installer
- S'adapte à tous types de supports
- Couleurs Vario Design
- Accessoires inclus

Documents techniques
Détail des articles

sur.knauf.com/fr-FR





HERADESIGN® Baffle Element Arc

La baffle acoustique courbée pour des possibilités créatives illimitées

Baffle verticale en laine de bois liée à la magnésie en double couche de 30 mm d'épaisseur, disponible en quatre formes standard. Suspendue avec diverses options de suspensions, elle peut être utilisée individuellement ou en groupe pour créer un effet de vagues linéaires grâce à sa forme courbée.



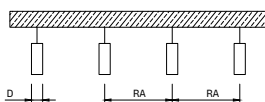
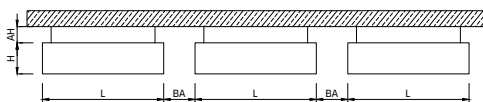
Caractéristiques techniques

Réaction au feu

- B-s1,d0

Accessoires de pose

- Kit de câbles de suspension inclus : longueur de câble 1000 mm
- Option système de regroupement Profil-U



Absorption acoustique

| Référence | α_s Fréquences (Hz) | | | | | | α_w |
|--|-------------------------------|------|------|------|------|------|-------------|
| | 125 | 250 | 500 | 1000 | 2000 | 4000 | |
| HERADESIGN® Baffle Element Arc AH 200 mm / RA 200 mm | 0,15 | 0,20 | 0,30 | 0,45 | 0,75 | 0,85 | 0,40 (H) |
| HERADESIGN® Baffle Element Arc AH 200 mm / RA 300 mm | 0,10 | 0,15 | 0,25 | 0,35 | 0,65 | 0,75 | 0,35 (H) |

Dimensions

| | |
|----------------|-------------|
| Longueur (mm) | 1200 x 2400 |
| Épaisseur (mm) | 30 |
| Largeur (mm) | Voir FTProd |
| Poids (kg) | Voir FTProd |

LES + KNAUF

- Multiples possibilités créatives
- Couleurs Vario Design

Documents techniques
Détail des articles

sur.knauf.com/fr-FR





HERADESIGN® Sky Element

L'îlot acoustique entièrement composable

Système modulaire basé sur des constituants standards assemblés (angles et rives). Composez vos îlots carrés ou rectangulaires (de 1200 x 1200 mm à 3600 x 3600 mm. Autres dimensions sur demande).



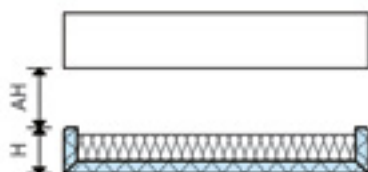
Caractéristiques techniques

Réaction au feu

- B-s1, d0

Système de pose

À poser sur système ossature métallique CD60 (non fourni)

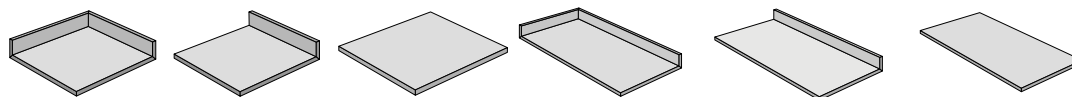


Absorption acoustique

AAE = Aire d'Absorption Equivalente

| Référence | α_s Fréquences (Hz) | | | | | | α_w |
|--|-------------------------------|------|------|------|------|------|------------|
| | 125 | 250 | 500 | 1000 | 2000 | 4000 | |
| HERADESIGN® Sky Element 2400 x 1200 AH 200 mm | 0,80 | 2,00 | 1,80 | 2,50 | 3,50 | 4,20 | |
| HERADESIGN® Sky Element 2400 x 1200 AH 200 mm / LM 50 mm | 1,40 | 3,70 | 4,30 | 4,40 | 4,30 | 4,80 | |

Dimensions



| | Panneau d'angle | Pièce d'angle 1200 | Pièce latérale 600 | Pièce latérale 1200 | Panneau standard 600 | Panneau standard 1200 |
|----------------------------------|----------------------------|-----------------------------|----------------------------|------------------------------|----------------------|-----------------------|
| Format (mm) L x l x H | 600 x 600 x 125 | 1200 x 600 x 125 | 600 x 600 x 125 | 1200 x 1200 x 125 | 600 x 600 | 600 x 1200 |
| Épaisseur (mm) | 25 | | | | | |
| Poids (kg/élément) | 5,80 | 10,70 | 4,90 | 9,80 | 4,10 | 8,10 |

LES + KNAUF

- Rendu esthétique avec les retours latéraux
- Simplicité pour la rénovation acoustique, pose rapportée sans intervention sur les plafonds existants

Documents techniques
Détail des articles

[sur knauf.com/fr-FR](http://sur.knauf.com/fr-FR)





HERADESIGN® Sonic Element

L'îlot acoustique aux formes inspirées

De formes carrées, rondes, hexagonales, pour une amélioration acoustique rapide d'un espace.



Caractéristiques techniques

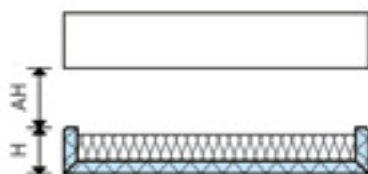
Réaction au feu

- B-s1, d0 e

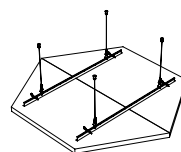
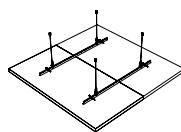
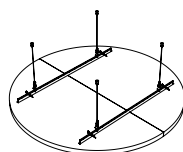
Accessoires de pose

- Installation simple et rapide avec quatre crochets de suspension de câble
- Kit de câbles de suspension inclus : longueur de câble 1000 mm
- Option système de regroupement Profil-U

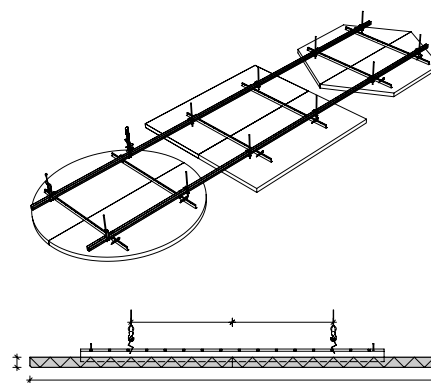
| Référence | α_s Fréquences (Hz) | | | | | | α_w |
|---|-------------------------------|------|------|------|------|------|------------|
| | 125 | 250 | 500 | 1000 | 2000 | 4000 | |
| HERADESIGN® Sonic Element Rond AH 200 mm | 0,20 | 0,60 | 0,90 | 0,70 | 1,10 | 1,40 | |
| HERADESIGN® Sonic Element Carré AH 200 mm | 0,10 | 0,70 | 1,10 | 0,90 | 1,40 | 1,70 | |
| HERADESIGN® Sonic Element Hexagonal AH 200 mm | 0,10 | 0,50 | 0,70 | 0,70 | 1,00 | 1,20 | |



Dimensions



| Longueur (mm) | HERADESIGN® Sonic Element Rond | HERADESIGN® Sonic Element Carré | HERADESIGN® Sonic Element Hexagonalee |
|--------------------|-----------------------------------|------------------------------------|--|
| Épaisseur (mm) | 1200 | 1200 x 2400 | 1200 x 1040 |
| Épaisseur (mm) | 25 | | |
| Poids (kg/élément) | 19,60 | 24,80 | 16,20 |



LES + KNAUF

- Livré en kit pré-assemblé, facile et rapide à poser
- Diverses possibilités créatives

Documents techniques
Détail des articles

sur.knauf.com/fr-FR





HERADESIGN® Wallcoustic Element

La baffle murale aux hautes performances acoustiques

Panneau acoustique en laine de bois liée à la magnésie lié à un doublage acoustique de 50 mm ou 100 mm pour d'excellentes performances acoustiques.



Caractéristiques techniques

Réaction au feu

- B-s1, d0

Accessoires de pose

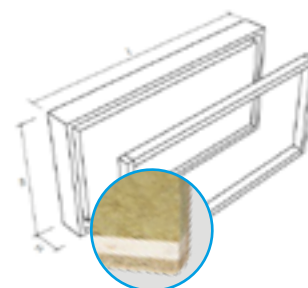
- Livré avec le cadre en bois et LM 50 ou 100mm

Absorption acoustique

| Référence | α_s Fréquences (Hz) | | | | | | α_w |
|---|-------------------------------|------|------|------|------|------|------------|
| | 125 | 250 | 500 | 1000 | 2000 | 4000 | |
| HERADESIGN® Wallcoustic Element 1200 x 600 x 125 LM 100 mm | 0,60 | 1,30 | 1,40 | 1,20 | 1,10 | 1,10 | |
| HERADESIGN® Wallcoustic Element 1200 x 600 x 75 LM 50 mm | 0,20 | 0,80 | 1,10 | 0,90 | 1,00 | 0,90 | |
| HERADESIGN® Wallcoustic Element 600 x 600 x 125 LM 100 mm | 0,30 | 0,70 | 0,80 | 0,70 | 0,60 | 0,60 | |
| HERADESIGN® Wallcoustic Element 600 x 600 x 75 LM 50 mm | 0,10 | 0,40 | 0,60 | 0,50 | 0,50 | 0,50 | |

Dimensions

| Format (mm) L x l x H | 1200 x 600 x 125 | 1200 x 600 x 75 | 600 x 600 x 125 | 600 x 600 x 75 |
|--|---------------------|--------------------|--------------------|-------------------|
| Épaisseur de la doublure en laine minérale (mm) | 100 | 50 | 100 | 50 |
| Poids de la doublure en laine minérale (kg/m ³) | 50 | 50 | 50 | 50 |
| Poids de l'élément (kg) | 18,30 | 15,90 | 10,50 | 8,40 |



LES + KNAUF

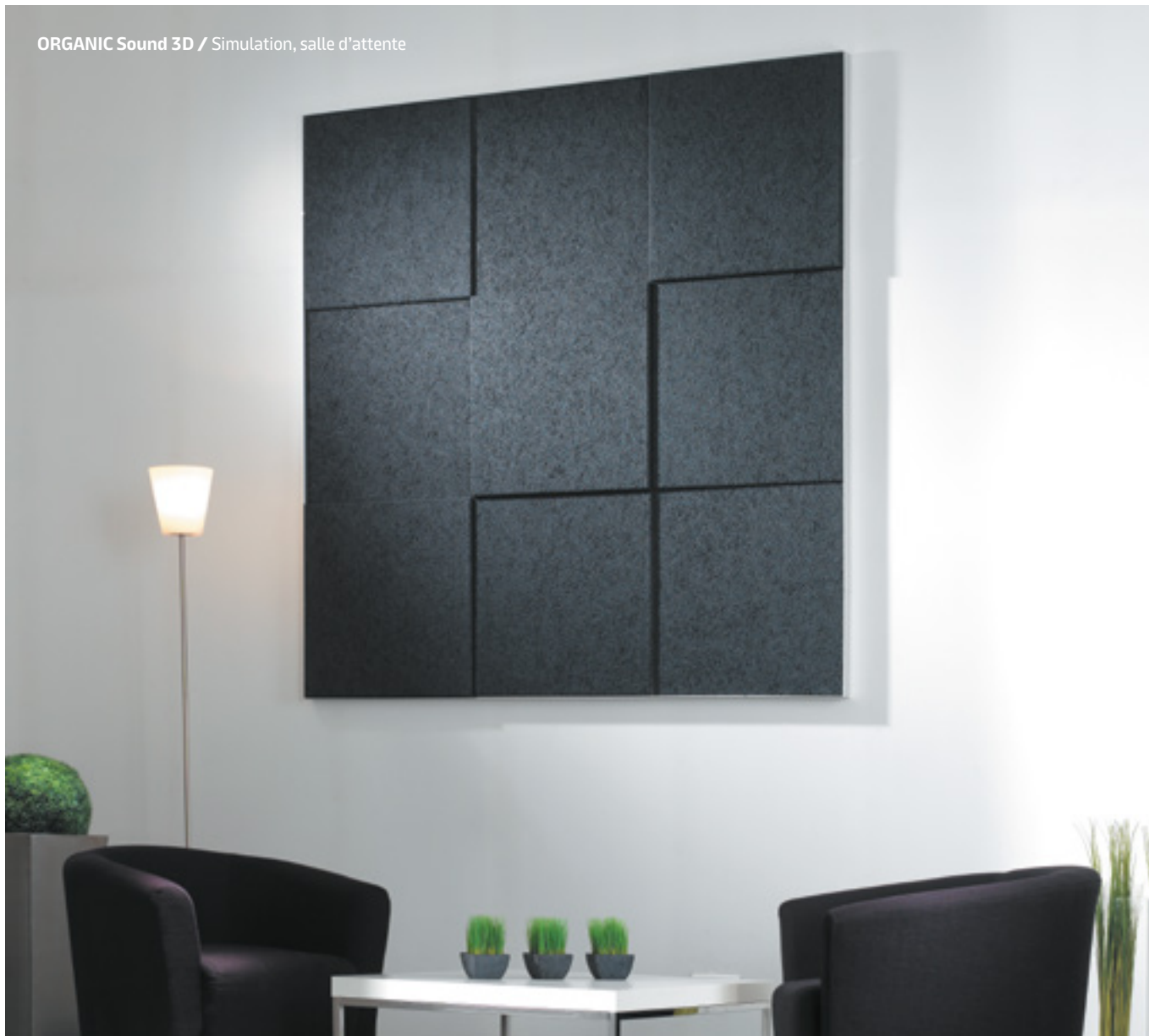
- Livré en kit pour une pose simple rapide
- Absorption acoustique élevée
- Disponible en différentes tailles pour plusieurs options créatives
- Peut-être posé verticalement et horizontalement

Documents techniques
Détail des articles

sur.knauf.com/fr-FR



ORGANIC Sound 3D / Simulation, salle d'attente



ORGANIC Sound 3D

Baffle murale acoustique

Cette baffle est composée de 6 ou 9 panneaux d'ORGANIC Twin 25 et 35 mm et d'ORGANIC Minéral 50 mm, apportant un effet visuel 3D (avec cadre aluminium).



Caractéristiques techniques

Réaction au feu

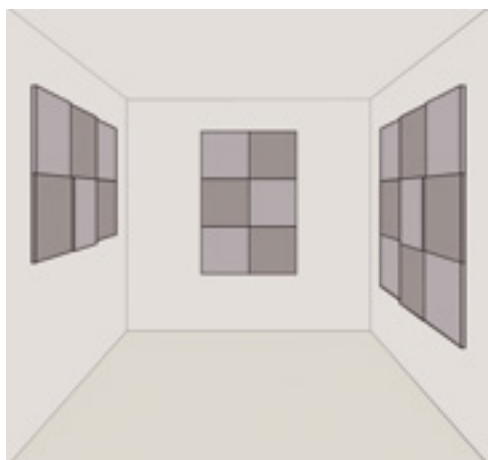
- ORGANIC Twin et Minéral : B-s1,d0 selon PV n° RA 11-0399

Réflexion à la lumière

- White : 75 %
- Pure : 51 %
- Lin : 46 %
- Silicium : 43 %
- Gris Pierre : 32 %

Accessoires de pose

- Compris dans le kit (de 6 ou 9 panneaux) :
 - 4 profilés d'angles
 - 4 profilés droits
 - 8 éclisses
 - 1 tube de colle (2 pour le kit 9 panneaux)
 - Vis et chevilles



Absorption acoustique

| Référence | α_s Fréquences (Hz) | | | | | | α_w |
|--------------------------|-------------------------------|------|------|------|------|------|------------|
| | 125 | 250 | 500 | 1000 | 2000 | 4000 | |
| Sans plénum | | | | | | | |
| Pour kit 6 et 9 panneaux | 0,15 | 0,50 | 0,85 | 1,00 | 0,95 | 1,00 | 0,80 (H) |

Dimensions

| Référence | Longueur (mm) | Composition des kits et dimensions (en mm) |
|----------------|---------------|--|
| Kit 6 panneaux | 1800 x 1200 | 2 ORGANIC Twin 25 : 600 x 600 x 25 |
| | | 2 ORGANIC Twin 35 : 600 x 600 x 35 |
| | | 2 ORGANIC Minéral 50 : 600 x 600 x 50 |
| Kit 9 panneaux | 1800 x 1800 | 3 ORGANIC Twin 25 : 600 x 600 x 25 |
| | | 3 ORGANIC Twin 35 : 600 x 600 x 35 |
| | | 3 ORGANIC Minéral 50 : 600 x 600 x 50 |

LES + KNAUF

- Produit naturel : laine de bois, résineux, chaux et ciment
- Finition cadre aluminium et rendu effet 3D
- Large palette de couleurs
- Absorption acoustique élevée
- Réponse aux chantiers HQE®
- Facilité d'installation

Documents techniques
Détail des articles

sur.knauf.com/fr-FR







we like

L'efficacité du geste : mise en œuvre



Plafond démontable

Dalles ORGANIC et ORGANIC Twin.
Pose sur ossature T24 et T35.

Dimensions des panneaux :

- 600 x 600 ou 1200 x 600 mm, pour panneaux de 25 et 35mm

4 bords disponibles :

- Bord A/SK-04 T24 et T35
- Bord E/SK-06 T24, T35 (ORGANIC uniquement)
- Bord D/VK-10 T35 (panneau 35 mm)
- Bord FL/SK 05 ossature Fine Line (Uniquement ORGANIC 600 x 600 x 25 mm)

Montage :

- Mise en œuvre conforme aux règles de l'art du DTU 58.1

Dalles HERADESIGN® Superfine et HERADESIGN® Superfine Alpha+. Pose sur ossature T24 et T35.

Dimensions des panneaux :

- 600 x 600 ou 1200 x 600 mm, pour panneaux de 15 et 25mm

Bord disponible :

- Bord A/SK-04 T24 et T35

Montage :

- Mise en œuvre conforme aux règles de l'art du DTU 58.1

Plafond non démontable intérieur, Fixation Mécanique Visible

Dalles ORGANIC, ORGANIC Authentic, ORGANIC Twin et ORGANIC Minéral.
Pose en Fixation mécanique visible par vis ORGANIC intérieur traversante pour panneaux d'épaisseur 25, 35, 50, 75, 100, 125 et 150 mm.

Dimensions des panneaux :

- 600 x 600, 1200 x 600 et 2000 x 600 mm

2 bords disponibles :

- FMV B4/AK-01
- FMV BD/AK-99

Dalles HERADESIGN® Superfine et HERADESIGN® Superfine Alpha+. Pour panneaux 15 et 25 mm.

Dimensions des panneaux :

- 600 x 600 ou 1200 x 600 mm

Bord disponible :

- FMV B4/AK-01

Montage :

- Mise en œuvre conforme aux règles de l'art du DTU 58.1

| Mise en œuvre par fixation mécanique en plafond intérieur | Dimensions (mm) | Ossature - Accessoires | Remarques de mise en œuvre |
|--|----------------------------|--|--|
| <ul style="list-style-type: none"> • Vissage sur ossature métallique • Pose des panneaux perpendiculaire aux ossatures | 1 200 x 600 2 000 x 600 | <ul style="list-style-type: none"> • CD 60 • Tasseau de bois 60 x 30 mm • Vis ORGANIC intérieur ou TX Drive • Pied et tête de suspente CD 60 | <ul style="list-style-type: none"> • 3 vis / largeur 600 mm (4 vis / largeur en ORGANIC Twin ép. 50 mm) • 2 cm du bord • Entraxe 600 mm (P x L 1200) • Entraxe 500 mm (P x L 2000) |
| <ul style="list-style-type: none"> • Vissage direct dans la dalle béton par vis | 1 200 x 600 2 000 x 600 | <ul style="list-style-type: none"> • Vis FIB MTX ou système Knauf Fibrafix | <ul style="list-style-type: none"> • 5 fixations par panneau 1200 • 6 fixations par panneau 2000 |

Plafond non démontable extérieur et milieux humides, Fixation Mécanique Visible

Dalles ORGANIC, ORGANIC Authentic, ORGANIC Twin et ORGANIC Minéral.

Pose en Fixation mécanique visible par vis ORGANIC traversante pour panneaux d'épaisseur 25, 35 et 50.

Dimensions des panneaux :

- 600 x 600, 1200 x 600 et 2000 x 600 mm

2 bords disponibles :

- FMV B4/AK-01
- FMV BD/AK-99

Dalles HERADESIGN® Superfine et HERADESIGN® Superfine Alpha+. Pour panneaux 15 et 25 mm.

Dimensions des panneaux :

- 600 x 600 ou 1200 x 600 mm

Bord disponible :

- FMV B4/AK-01

Montage :

- Mise en œuvre conforme aux règles de l'art du DTU 58.1

| Mise en œuvre par fixation mécanique en plafond intérieur | Dimensions (mm) | Ossature - Accessoires | Remarques de mise en œuvre |
|--|--|--|--|
| <ul style="list-style-type: none"> • Vissage sur ossature métallique • Pose des panneaux perpendiculaire aux ossatures | 1 200 x 600 2 000 x 600 ép. 25, 35 et 50 mm | <ul style="list-style-type: none"> • CD 60 Hydro (supérieur à 20 km du bord de mer) • ép. 25, 35 et 50 mm : portée 1,40 m • Vis ORGANIC extérieur | <ul style="list-style-type: none"> • 3 vis / largeur 600 mm • 2 cm du bord • Entraxe 600 mm (P x L 1200) • Entraxe 500 mm (P x L 2000) |
| <ul style="list-style-type: none"> • Vissage sur ossature bois • Pose des panneaux perpendiculaire aux ossatures | 1 200 x 600 2 000 x 600 ép. 25, 35, 50, 75, 100, 125 et 150 mm | <ul style="list-style-type: none"> • Tasseau 60 x 30, fixé tous les 1 m • Vis ORGANIC extérieur | <ul style="list-style-type: none"> • 3 vis / largeur 600 mm • 2 cm du bord • Entraxe 600 mm (P x L 1200) • Entraxe 500 mm (P x L 2000) |

Plafond non démontable intérieur, Fixation Mécanique Invisible

Panneaux ORGANIC et ORGANIC Minéral.

Pose en fixation mécanique invisible pour panneaux d'épaisseur 25, 35, 50, 75, 100, 125 et 150 mm.

| Mise en œuvre par fixation mécanique en plafond intérieur | Dimensions (mm) | Ossature - Accessoires | Remarques de mise en œuvre |
|--|--|---|---|
| <ul style="list-style-type: none"> • Clip FMIV sur béton | 1 200 x 600 2 000 x 600 | <ul style="list-style-type: none"> • Clip chevillé ou pistocellé | <ul style="list-style-type: none"> • Clip tous les 600 mm maxi • 2 fixations (P x L 1200) • 4 fixations (P x L 2000) |
| <ul style="list-style-type: none"> • Clip FMIV sur ossature CD 60 ou bois | 1 200 x 600 2 000 x 600 ép. 35, 50, 75, 100, 125 et 150 mm | <ul style="list-style-type: none"> • Clip vissé • ép. 35, 50 et 75 mm : Portée 1,40 m • ép. 100, 125 et 150 mm : Portée 1,00 m | <ul style="list-style-type: none"> • Entraxe 600 mm (P x L 1200) • Entraxe 500 mm (P x L 2000) • Clip tous les 600 mm maxi • 2 fixations (P x L 1200) • 4 fixations (P x L 2000) |

Gammes ORGANIC & HERADESIGN® en pose murale intérieure*

Panneaux ORGANIC, ORGANIC Authentic, ORGANIC Twin et ORGANIC Minéral ép. 25, 35, 50, 75, 100, 125 mm, HERADESIGN® Superfine et HERADESIGN® Superfine Alpha+ 15 et 25mm.

Dimensions des panneaux :

- 600 x 600 et 1200 x 600 mm

| Mise en œuvre par fixation mécanique en mur intérieur | Accessoires | Remarques de mise en œuvre |
|--|---|---|
| <ul style="list-style-type: none"> • Vissage sur ossature métallique CD 60 fixée par système Easy Click CD 60 | <ul style="list-style-type: none"> • CD 60 vertical • système Easy Click CD 60 • Vis ORGANIC intérieur ou vis TX Drive** | <ul style="list-style-type: none"> • 3 vis / largeur 600 mm - 2 cm du bord • Entraxe 600 mm (P x L 1200) • Entraxe 500 mm (P x L 2000) • Hauteur ≥ 2 m, locaux recevant du public • 9 fixations (P x L 1200) - 15 fixations (P x L 2000) |
| <ul style="list-style-type: none"> • Vissage sur ossature bois | <ul style="list-style-type: none"> • Tasseau 60 x 30, vertical, fixé tous les 1 m • Vis ORGANIC intérieur ou vis TX Drive** | <ul style="list-style-type: none"> • 3 vis / largeur 600 mm - 2 cm du bord • Entraxe 600 mm (P x L 1200) • Entraxe 500 mm (P x L 2000) • Hauteur ≥ 2 m, locaux recevant du public • 9 fixations (P x L 1200) - 15 fixations (P x L 2000) |
| <ul style="list-style-type: none"> • Vissage direct sur béton | <ul style="list-style-type: none"> • Vis FIB M TX ou système Knauf Fibrafix | <ul style="list-style-type: none"> • 6 fixations par panneau • Hauteur ≥ 2 m, locaux recevant du public |
| <ul style="list-style-type: none"> • Vissage sur plaque de plâtre (KM) | <ul style="list-style-type: none"> • Vis ORGANIC intérieur ou vis TX Drive** | <ul style="list-style-type: none"> • 3 vis / largeur 600 mm - 2 cm du bord • Vissage sur ossature obligatoire (entraxe ossature 600 mm maxi) • Hauteur ≥ 2 m, locaux recevant du public • 9 fixations (P x L 1200) - 15 fixations (P x L 2000) |
| <ul style="list-style-type: none"> • Clip FMIV sur béton (sauf ORGANIC Twin et ORGANIC Authentic) | <ul style="list-style-type: none"> • Clip chevillé ou pistoccellé | <ul style="list-style-type: none"> • Clip tous les 600 mm pour P x L 1200, tous les 500 mm pour P x L 2000 • 2 fixations (P x L 1200) - 4 fixations (P x L 2000) |
| <ul style="list-style-type: none"> • Clip FMIV sur ossature (sauf ORGANIC Twin et ORGANIC Authentic) | <ul style="list-style-type: none"> • Clip vissé | <ul style="list-style-type: none"> • Clip tous les 600 mm pour P x L 1200, tous les 500 mm pour P x L 2000 • 2 fixations (P x L 1200) - 4 fixations (P x L 2000) |

* Mise en œuvre des dalles préconisées à partir d'une hauteur d'1m80.

** Teintée dans la couleur du panneau pour ORGANIC et ORGANIC Twin.

Gammes ORGANIC & HERADESIGN® en milieux sportifs intérieurs et milieux humides

Piscine :

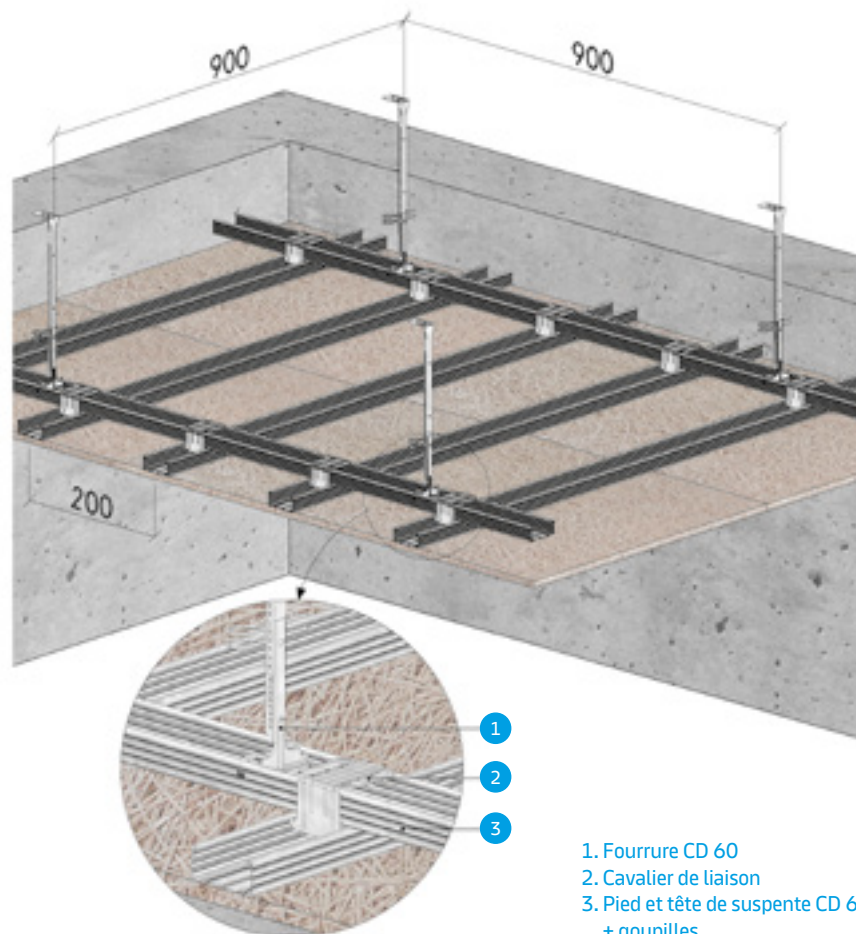
- Dalles ORGANIC et ORGANIC Authentic en plafond. Dalles ORGANIC, ORGANIC Authentic, ORGANIC Twin, ORGANIC Minéral (ép. 50 mm maxi). HERADESIGN® Superfine Alpha+ 25mm.
- Parfaitement adaptées aux espaces aquatiques, les dalles ORGANIC se distinguent par leur résistance à l'humidité et leur durabilité.
- En mur comme en plafond, les produits ORGANIC et HERADESIGN® offrent un confort acoustique remarquable et particulièrement appréciable en piscine.

Gymnase, salle de sport, multi-activité sportive :

- Sans choc de ballons : dalles ORGANIC, ORGANIC Authentic, ORGANIC Twin, ORGANIC Minéral et HERADESIGN® Superfine Alpha +25mm.
- Avec choc de ballons : Dalle ORGANIC, pose conseillée à partir de 2 m du sol.
- Pose en Fixation mécanique visible sur :
 - Ossature CD 60 à entraxe 200 mm avec chocs de ballons (ORGANIC uniquement) et entraxe 300 ou 600 mm sans chocs de ballons (ORGANIC, ORGANIC Authentic, ORGANIC Twin et ORGANIC Minéral)
 - Tasseaux bois (60 x 30 mm) à entraxe 200 mm (pour Organic uniquement)
 - Béton

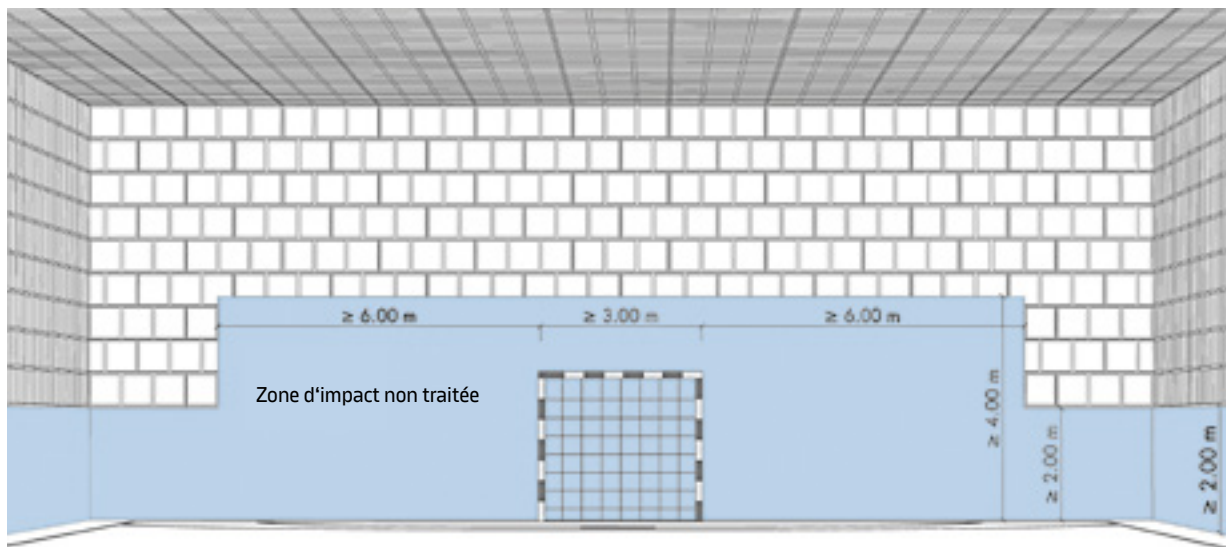
| Mise en œuvre par fixation mécanique en plafond avec choc ballons | Dimensions (en mm) | Ossature - Accessoires | Remarques de mise en œuvre |
|--|---|--|---|
| <ul style="list-style-type: none"> Vissage sur ossature métallique Pose des panneaux perpendiculaire aux ossatures | 1200 x 600 2000 x 600 ép. 25 et 35 mm | <ul style="list-style-type: none"> Ossature primaire CD 60 - Ent. 900 mm et portée 900 mm Ossature secondaire CD 60 - Ent. 200 mm Cavalier de liaison CD 60 Vis ORGANIC intérieure ou vis TX Drive | <ul style="list-style-type: none"> 3 vis / largeur 600 mm 2 cm du bord 9 fixations (P x L 1200) 15 fixations (P x L 2000) |
| <ul style="list-style-type: none"> Vissage sur ossature bois Pose des panneaux perpendiculaire aux ossatures | 1200 x 600 ép. 25 et 35 mm | <ul style="list-style-type: none"> Tasseau 60 x 30 Ent. 200 mm fixé tous les 1 m Vis ORGANIC intérieure ou vis TX Drive | <ul style="list-style-type: none"> 3 vis / largeur 600 mm 2 cm du bord 9 fixations (P x L 1200) 15 fixations (P x L 2000) |
| <ul style="list-style-type: none"> Vissage direct sur béton | 1200 x 600 2000 x 600 ép. 25 et 35 mm | <ul style="list-style-type: none"> Vis EJOT - DDS, perçage 6 mm, tête Ø 25 ou système Knauf Fibrafix | <ul style="list-style-type: none"> 5 fixations (P x L 1200) 6 fixations (P x L 2000) |

Montage en plafond pour les gymnases



1. Fourrure CD 60
2. Cavalier de liaison
3. Pied et tête de suspente CD 60 + goupilles

Montage en plafond pour les gymnases



Contre-cloison

Contre-cloison Easy Click CD 60 avec panneaux ORGANIC permettant l'isolation intérieure sur tout type de support en limitant les ponts thermiques et en améliorant la correction acoustique.

Montage avec système Easy Click

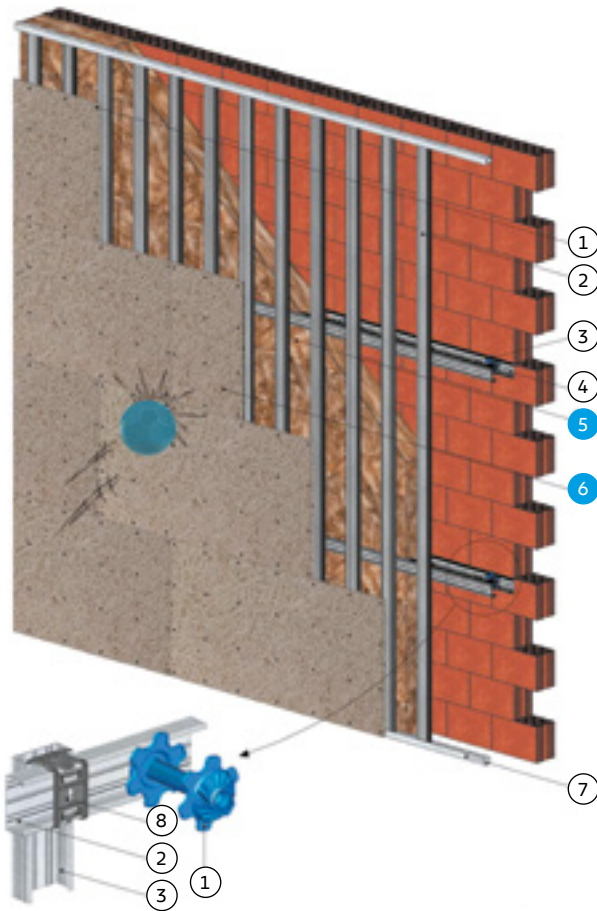
Mise en œuvre conforme au DTU 25.41 fixant une hauteur maximale de paroi à 4,00 m (au-delà de 4 m, reprise de charge obligatoire).

- Fixation des rails UD 60 haut et bas.
- Les fourrures CD 60 horizontales sont placées tous les 1,00 m et fixées dans le mur support.
- Les écrous Easy Click et la tige, de longueur 120 ou 200 mm, sont disposés à intervalles de 200 mm.
- Pose des CD 60 verticales à entraxe de 200 mm avec le 2e écrou Easy Click. Mise en œuvre de la laine minérale et vissage du parement.

| Référence | Unité | Quantité |
|---------------------------|----------------|----------|
| Panneaux ORGANIC | m ² | 1,05 |
| Fourrure CD 60 | ml | 6,80 |
| Rail UD 60 | ml | 0,90 |
| Cavalier de liaison CD 60 | unité | 6,90 |
| Système Easy Click CD 60* | unité | 1,60 |
| Vis ORGANIC Intérieure | pièce | 18,40 |
| Fibre minérale | m ² | 1,05 |

* Le système Easy Click est composé de 2 écrous Easy Click CD60 et d'une tige Easy Click.

Contre-cloison Easy Click ORGANIC - Support mur maçonné



ASTUCE KNAUF

Les plaques Contrapanel de la gamme de plafond Danoline peuvent également être mises en place sur ossature CD 60 avec système Easy Click CD 60.

1. Easy Click CD 60
2. CD 60 horizontal
3. CD 60 vertical
4. Laine Minérale
5. ORGANIC
6. Vis ORGANIC TX Drive*
7. Rail CD 60
8. Cavalier de liaison

* Teintée dans la couleur du panneau pour ORGANIC.



We like Laine de bois

© Mai 2025

Conception et réalisation : Knauf

Rédaction : Knauf

Cyril Bruneau - Philippe Gal - David Gallard - David Aubert - Benjamin Verrier - Julien Kam -

Simon Morice - Stanislas Gros - Jonathan Laruelle - Florian Peallat - Marc De Tienda -

Colas Declercq - Shutterstock Illustrations : Knauf - EMH

KNAUF SAS

Zone d'Activités - Rue Principale

68600 WOLFGANTZEN

Support Technique

Tél. : 0 809 404068

E-mail : STK@knauf.com

Accueil du lundi au jeudi de 8h à 12h et de 13h30 à 17h


Le vendredi de 8h à 12h et de 13h30 à 16h30

Export : Knauf Building Services

Tél. : +33 (0)3 89 72 11 06

www.knauf.com/fr-FR

La présente édition (Mai 2025) annule et remplace les précédentes documentations. Toute utilisation ou toute mise en œuvre des produits et accessoires Knauf non conforme aux Règles de l'Art, DTU, Avis Techniques et/ou préconisations du fabricant dégage Knauf de toute responsabilité. Les exigences réglementaires évoluant de façon permanente, les renseignements de ce catalogue sont donnés à titre d'information et doivent être vérifiés. Consulter notre Support Technique et/ou notre base de données techniques disponible sur notre site internet et mise à jour régulièrement. Les photos, dessins et schémas ne sont donnés qu'à titre indicatif et ne constituent nullement des documents contractuels.


☰ Nourissez votre créativité
sur **knaufstudio.fr** 

Commande d'échantillons

Collections de produits

Galerie de photos

☰ Knauf vous accompagne aussi
dans la conception de vos projets !

Tous nos outils et services à
retrouver sur **knauf.com/fr-FR** 

Configurateur systèmes

Ouvrages plaques de plâtre / plafonds acoustiques /
bardages ventilés

- Choisir vos systèmes
- Quantifier les matériaux
- Rédiger plus rapidement vos DCE

Descriptifs types

Knauf met à votre disposition les descriptifs
types de l'ensemble de ses produits et
systèmes pour vous accompagner lors de
la rédaction des pièces écrites du projet.

BIM@KNAUF

- Objets disponibles en ligne
- Des objets à la demande
- Un accompagnement dédié et sur-mesure

Plug-in BIM

- Modéliser sur REVIT / Archicad

Knauf BatiChiffrage

- Estimer le fourni-posé
- Chiffrer le coût du chantier
- Obtenir la liste des fournitures
- Exporter facilement le chiffrage

☰ Inspirez-vous avec
nos brochures



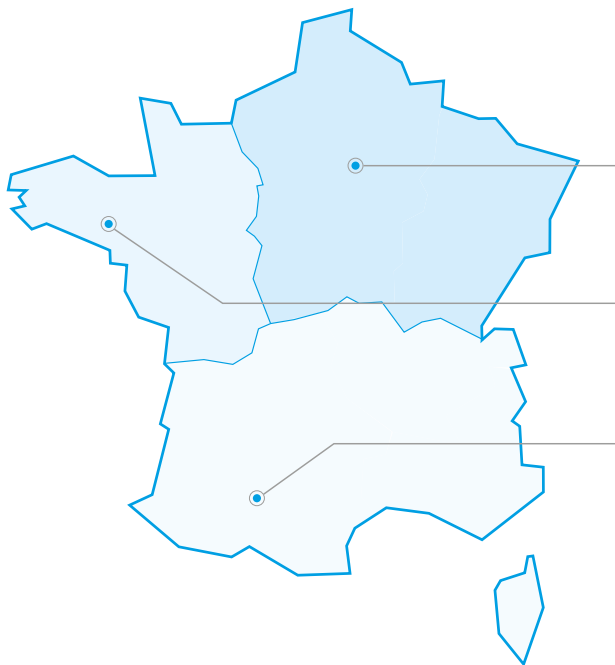
Nouveau Knauf.com

Tous les produits du groupe
Knauf sur un seul site

Une commande ?

Contactez

l'administration des ventes



Un projet ?

Contactez

nos chargés d'affaires



knauf.com/fr-FR/knauf/contact

Contactez

le support technique

AU SERVICE DES PROFESSIONNELS

STK@knauf.com

Tél. : 0 809 404 068 (service + appel gratuit)
du Lu. au Ve 8h-12h, 13h30-17h (Ve 16h30)

Contactez

le service export

**POUR VOS PROJETS EN OUTRE-MER
OU À L'INTERNATIONAL**

Tél. : +33 (0)3 89 72 11 35

Knauf s'engage à limiter ses impressions papier au strict nécessaire en privilégiant les supports digitaux et en utilisant du papier recyclé ou issu de forêts gérées durablement.

En savoir +



Pensez à recycler ce document lorsque vous n'en aurez plus besoin.

La présente édition (Avril 2025) annule et remplace les précédentes documentations. Toute utilisation ou toute mise en œuvre des produits et accessoires Knauf non conforme aux Règles de l'Art, DTU, Avis Techniques et/ou préconisations du fabricant dégage Knauf de toute responsabilité. Les exigences réglementaires évoluant de façon permanente, les renseignements de cette documentation sont donnés à titre d'information et doivent être vérifiés. Consulter notre support technique et/ou notre base de données techniques disponible sur notre site internet et mise à jour régulièrement. Les photos, dessins et schémas ne sont donnés qu'à titre indicatif et ne constituent nullement des documents contractuels.