

KNAUF

BRIO DROOGVLOER- ELEMENTEN

Nu ook geschikt voor vloerverwarming

Build on us.

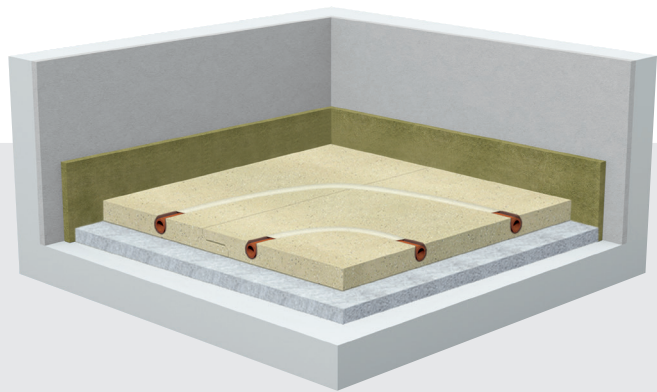
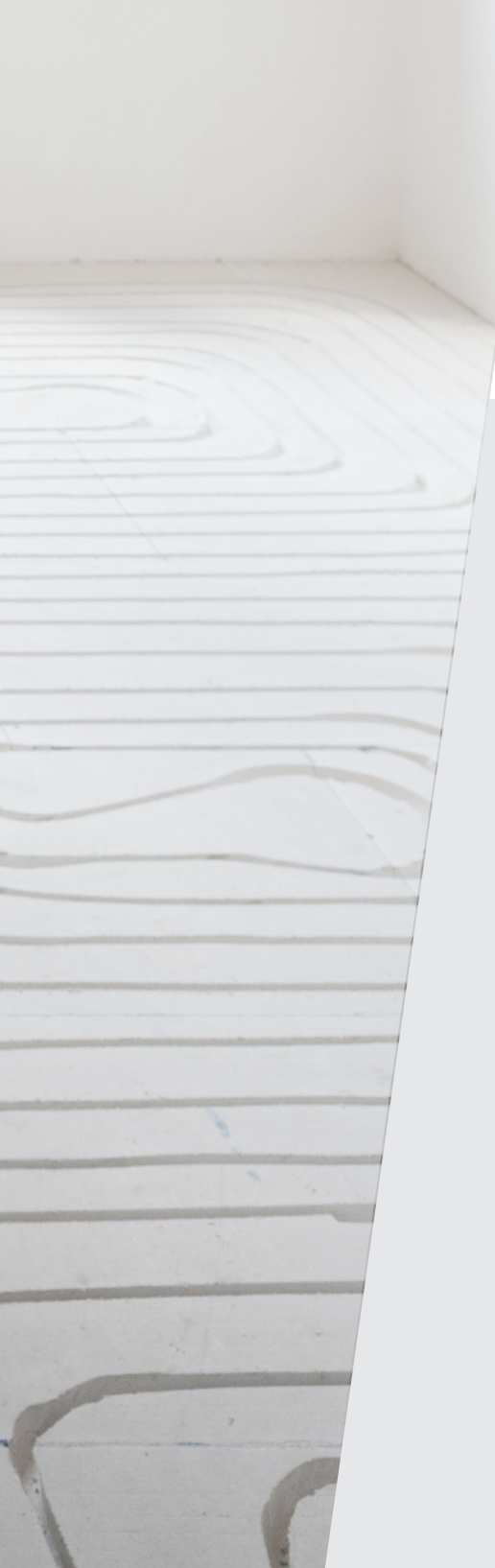
IEDEREEN VERDIENT EEN IDEALE OMGEVING

Bij Knauf vinden we dat iedereen een ideale omgeving verdient om in te wonen, te werken of te verblijven. Want mensen voelen zich het prettigst in een woning of gebouw dat is afgestemd op hun wensen en behoeften. Daar is het bijvoorbeeld fijner wonen, prettiger werken of makkelijker leren.



Daarom werken wij bij Knauf elke dag hard aan oplossingen die daaraan bijdragen: innovatieve (af) bouwsystemen en -materialen voor nieuwbouw, renovatie en restauratie. Daarbij is ook de verduurzaming van de gebouwde omgeving een belangrijk onderdeel. Om daaraan bij te dragen, kunnen Knauf Brio droogvloerelementen ideaal worden gebruikt als basis voor het aanbrengen van een lage temperatuur vloerverwarmingssysteem.

Met Knauf Brio droogvloerelementen creëer je een systeem dat efficiënt is voor zowel de gebruiker als de verwerker. De lage temperatuur verwarming is duurzaam aan te sluiten op bijvoorbeeld een warmtepomp, maar biedt ook een hoog wooncomfort. Tijdens verwerking biedt het Knauf Brio systeem vele voordelen, waardoor de complete vloer snel en stabiel af te werken is.



Knauf Brio droogvloerelementen

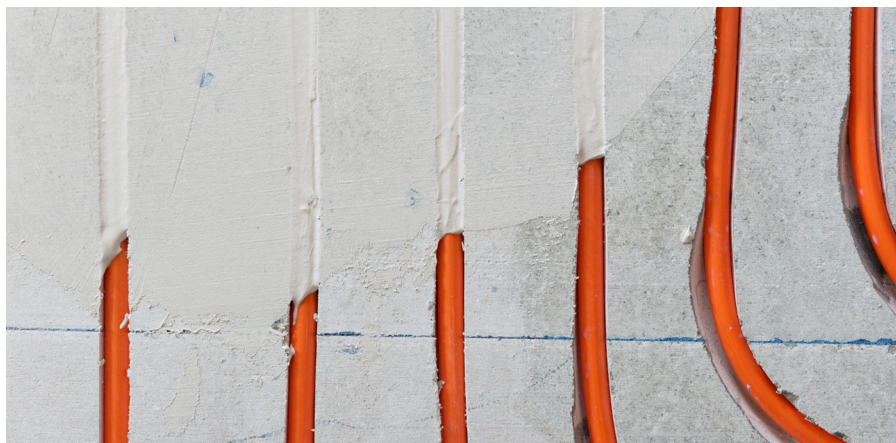
Knauf Brio is een droge dekvloer die zich kenmerkt door de zeer nauwkeurige pasvorm. Een Knauf Brio element bestaat uit een massieve gipsvezelplaat met aangefreesde lipverbinding. Een strakke vloer is hierdoor snel gelegd, en ook snel in gebruik te nemen. Maar ook biedt deze unieke opbouw de perfecte basis voor het aanbrengen van vloerverwarming.

De voordelen van Knauf Brio :

- › Massieve, homogene gipsvezelplaat voor hoge stabiliteit
- › Geringe dikte
- › Lichtgewicht elementen in handzaam formaat
- › Zeer nauwkeurige pasvorm door de aangefreesde lipverbinding
- › Vrijwel direct beloopbaar
- › Uitstekende geluidsisolerende eigenschappen

De ideale basis voor vloerverwarming

De stabiliteit van de massieve Knauf Brio element maakt het mogelijk dat een Knauf Brio droogvloerelementen ook geschikt zijn om een vloerverwarmingssysteem in aan te brengen. Dit kan door leidingwerk rechtstreeks in een 23mm Knauf Brio element te frezen. Zo is een systeem te realiseren met beperkte opbouwhoogte, uitermate geschikt voor woningen, kantoren en renovaties. Knauf garandeert dat de stabiliteit van de Knauf Brio droogvloerelement inclusief ingefreesd leidingwerk voldoet als basis van vrijwel iedere vloerafwerking. Na het inleggen van de leidingen kunnen de leiding sleuven eenvoudig worden dichtgezet met Knauf Uniflott. Indien nodig kan er vervolgens nog een extra egalisielaag met bijvoorbeeld Knauf N410 worden aangebracht voor specifieke vloerbekleding.



6 EENVOUDIGE STAPPEN

Ontdek de veelzijdigheid van Knauf Brio droogvloerelementen. Het rechtstreeks infrezen van leidingwerk in een Knauf Brio 23 droogvloerelement is geen ingewikkelde klus.

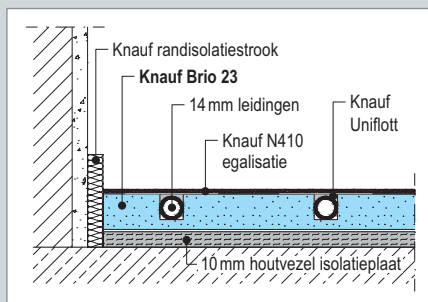
1. Controleer of de ondergrond conform de reguliere voorschriften draagkrachtig en egaal is. Indien nodig kan de ondervloer met Knauf egalisatiekorrels worden geëgaliseerd. Breng op de laag korrels een drukverdelende laag aan van Diamond board gipskartonplaten of Knauf Vidiwall platen. Breng langs de wandaansluitingen randisolatiestrook aan.
2. Leg de Knauf Brio 23 elementen volgens de reguliere verwerkingsvoorschriften. De lipverbinding moet zijn voorzien van Knauf Brio voeglijm en gefixeerd met Knauf Brio schroeven.
3. Na uitharding van de Knauf Brio voeglijm (na 24u) dienen de schroeven verwijderd te worden ter voorbereiding van het infrezen.
4. Leidingsleuven met maximale diepte van 15 mm uitfrezen in het Knauf Brio vloeroppervlak, h.o.h. afstand van minimaal 100 mm aanhouden tussen de sleuven.
5. Wanneer de leidingen met diameter van maximaal 14 mm zijn aangebracht, kunnen de sleuven worden dichtgesmeerd met Knauf Uniflott. Let op: er kan niet rechtstreeks over de leidingen geëgaliseerd worden, omdat de leidingen kunnen gaan drijven doordat de dekvloer onder de leidingen kan lopen. Ook kan dit leiden tot onvlakheid van de egalisatielaag.
6. Na uitharding van de Knauf Uniflott kan de vloer indien nodig geëgaliseerd worden met de dekvloer ten behoeve van een vlakke ondergrond voor de definitieve vloerafwerking. Behandel altijd de ondergrond voor met Knauf Dekvloergrondering voor Vloergips. Het systeem is geschikt voor zowel woning- als kantoorfunctie.

Lees voor verwerking de complete instructies in de verwerkingsbrochure Knauf Brio droogvloerelementen.



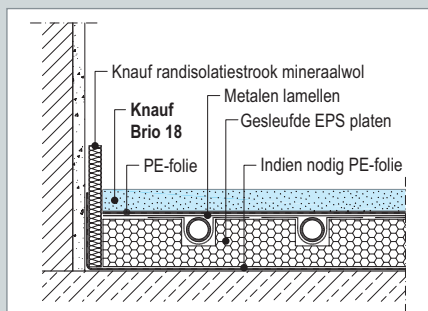


Principedetail van Knauf Brio met ingefreesd leidingwerk



Leidingsleuven van 15 mm zijn rechtstreeks in een 23 mm Knauf Brio plaat te frezen. Afwerken met Knauf Uniflott is voldoende om de draagkrachtige dekvloer te herstellen.

Principedetail van Knauf Brio als toplaag op een vloerverwarmingssysteem



Een noppenplaat waar leidingwerk in wordt aangebracht biedt de Knauf Brio droogvloerelement onvoldoende ondersteuning en is daarom niet geschikt als stabiele ondergrond.

De voordelen van Knauf Brio met vloerverwarming:

- > De homogene gipsvezelplaat blijft stabiel tijdens verwerking
- > Eenvoudig en milieuvriendelijk afdichten van sleuven met Knauf Uniflott
- > Hoog belastbaar, geschikt voor woningen en kantoren

Knauf Brio als dekvloer op een vloerverwarmingssysteem

Naast het direct infrezen van leiding sleuven in de Knauf Brio elementen, kan Knauf Brio ook worden gebruikt als draagkrachtige toplaag bovenop bijvoorbeeld isolatieplaten voorzien van vloerverwarming. De goede warmtegeleidende eigenschappen van Knauf Brio zorgen ook hier voor een goede warmte-afgifte over het gehele vloeroppervlak. Hierbij mag de voorlooptemperatuur maximaal 55°C zijn. De vloerplaten mogen nergens warmer worden dan 45°C.

THERMISCHE EN HYGRISCHE MATERIAALEIGENSCHAPPEN

	Brio type	Dikte (mm)	Warmteweerstand R_m (m ² .K/W)	Sd-waarde droog / vochtig
	Brio 23	23	0,06 ⁽¹⁾ / 0,08 ⁽²⁾	0,23 / 0,09
	Brio 23WF	33	0,26	0,28 / 0,11

¹ Bij de normale bepaling van de warmteweerstand van Knauf Brio elementen wordt voor Knauf Brio een λ_R van 0,38 W/m.K aangehouden.

² Voor berekeningen met vloerverwarming met Knauf Brio elementen wordt λ_{10} van 0,30 W/m.K toegepast.

KNAUF BRIO ASSORTIMENT VLOERPLATEN EN TOEBEHOREN VOOR KNAUF DROGE DEKVLOEREN

Product	Afmetingen (mm)	Verpakking	Artikelnummer	
Brio 23 Gipsvezelplaat van 23 mm met rondom aangefreesde verbindingslip. De extra dikte zorgt voor hogere belastbaarheid. Een Brio 18 mm plaat is ook beschikbaar als drukverdelende laag op een vloerverwarmingssysteem. Hier mag echter niet rechtstreeks in gefreesd worden.	23 x 600 x 1200	Pallet 50 st	82670	
Brio 23 WF Gipsvezelplaat van 23 mm met rondom aangefreesde verbindingslip en op de rugzijde gelijmde isolatielaag van 10 mm zacht houtvezelmateriaal ter verbetering van de geluidsisolatie. De totale dikte is 33 mm. De extra dikte zorgt voor hogere belastbaarheid.	33 x 600 x 1200	Pallet 40 st	82671	
Brio voeglijm Blauwe lijm op basis van polyurethaan waarmee de Knauf Brio elementen middels de lipverbinding tot een monoliete vloer wordt samengevoegd. De lijm is voorzien van een handige dubbele spuitmond waarmee in één bewerking de benodigde twee lijmrupsen worden aangebracht.		Fles 800 g	88533	
Brio schroeven Met de Brio schroeven worden de lipverbindingen aangeklemd en gefixeerd tijdens het uitharden van de lijm. Brio schroeven zijn verkrijgbaar in lengtes van 17 mm (voor Brio 18) en 22 mm (voor Brio 23) of 30 en 45 mm (dubbele laag van Brio).	17 mm 22 mm 30 mm 45 mm	Doos 500 st Doos 500 st Doos 1000 st Doos 1000 st	708526 708531 708579 708559	
Randisolatiestroken uit mineraalwol Brio dekvloeren dienen te worden vrijgehouden van opgaande wanden en leidingen in verband met het eventuele werken van de dekvloer. Randisolatiestroken garanderen de juiste expansieruimte en vullen tegelijkertijd de randnaden op. De mineraalwol randisolatiestroken zijn groot van formaat, omdat zij universeel toepasbaar zijn voor zowel natte als droge dekvloeren en vloeren met een egalisatielaag.	12 x 100 x 1200	Doos 100 st	108502	
Droogstorting Een licht egalisatiemateriaal dat los wordt gestort om een vlakke, ondersteunende ondergrond te creëren voor droge dekvloeren op een oneffen ruwe vloer. <ul style="list-style-type: none"> > Korrelgrootte 1-6 mm > Stortgewicht ca. 5,5 kg/m² per cm laagdikte > Restvochtgehalte ≤ 1% > Laagdikte 20-100 mm, vanaf 50 mm moet de korrel laag verdicht worden. 		Zak 50 l, pallet 21 zakken	3701	
Knauf Uniflott Afhankelijk van de vloerafwerking is het noodzakelijk om de voegen en schroefkoppen te vullen met Knauf Uniflott, zeker in het geval van een "zachte" vloerbedekking. Dit moet absoluut vóór het aanbrengen van speciale dekvloer N410 gebeuren.		Zak 5 kg Zak 25 kg	253630 253631	
Speciale Dekvloer N410 Knauf Brio droogvloerelementen waarop dunne vloerbedekking is voorgenomen, zoals vinyl, linoleum, kurk e.d., moeten worden geëgaliseerd met minimaal 2 mm gipsgebonden vloeregalisatie Knauf N410, ter voorkoming van het zichtbaar worden van de Knauf Brio naden.		Zak 25 kg	532476	
Dekvloergrondering Ter voorbehandeling van de Knauf Brio droogvloerelementen, waarop egalisatiemortel N410 wordt aangebracht. Deze 'Estrichgrund' vermindert de zuiging en verbetert de hechting.		Emmer 5 kg Emmer 10 kg	5700 5355	

Sommige producten zijn alleen op bestelling verkrijgbaar. Wij verwijzen graag naar onze prijslijst.

KNAUF



KNAUF BLUE

Wilt u specifieke informatie over de milieu-impact van onze producten of diensten? Bezoek ons speciaal aan dit thema gewijde platform.

Contacteer ons.

blue@knauf.com



KNAUF TECHNICS

Hebt u vragen over de producten of systemen van Knauf? Aarzel niet om contact op te nemen met onze technische dienst.

+32 (0)4 273 83 02 | technics@knauf.be



KNAUF ACADEMY

Dankzij onze studiedagen op hoog niveau en aangepast aan uw behoeften op het terrein verwerft u alle nodige kennis om de uitdagingen van vandaag en morgen aan te gaan. Een voordeel voor u en uw collega's, want opleiding is de sleutel tot de toekomst!

+32 (0)4 273 83 49 | academy@knauf.be



SYSTEM FINDER

Knauf System Finder is uw ultieme productiviteitstool voor projectplanning. Ontdek Planner Suite: een digitaal platform om Knauf Systemen te vinden en toe te passen in uw bouwproject.

Knauf Digital | info@knauf.be

Knauf BIM | technics@knauf.be



SALES TEAM

Bent u een professional en hebt u commerciële vragen? Aarzel niet om contact op te nemen met uw erkende handelaar. Indien u dat wenst, kan ook een afgevaardigde van Knauf u advies geven. Neem contact op met onze helpdesk.

+32 (0)4 273 83 11 | info@knauf.be

KNAUF SPEED

DISTRIBUTION CENTER

We zullen leveren vanuit ons distributiecentrum te Herstal, waar onze Knauf-producten en -systemen worden opgeslagen. Zo kunt u ons assortiment combineren tijdens een enkel transport vanuit ons distributiecentrum.

order.NL@knauf.be



Knaufbe



KnaufBelgium



KnaufBelgium



Knauf-belgium

www.knauf.com
Rue du Parc Industriel, 1
B-4480 Engis

Build on us.