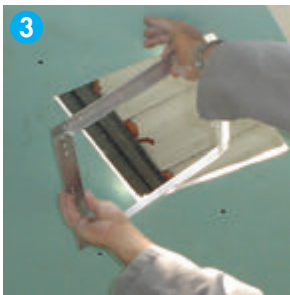


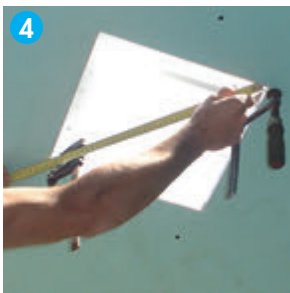
## Trampilla/Alçapões Knauf Basic

### INSTRUCCIONES DE MONTAJE INSTRUÇÕES DE MONTAGEM

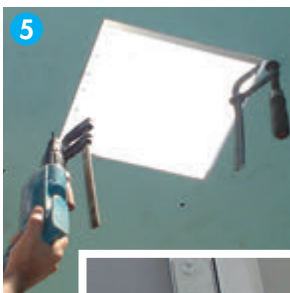
- 1 Antes de la instalación de cualquier trampilla, se debe comprobar que se abre y se cierra de forma correcta.  
*Antes da instalação de qualquer alçapão, deve comprovar que este se abre e fecha de forma correta.*
- 2 Hacer el corte perfecto: medida de la trampilla + 5 mm.  
*Fazer o corte: medida do alçapão + 5 mm.*



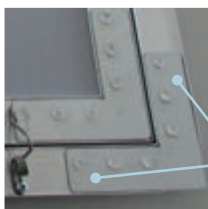
3 Aplicar el marco exterior sin forzar.  
*Aplicar o aro do alçapão sem forçar*



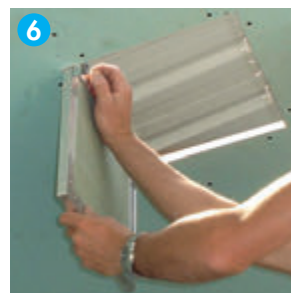
4 Controlar la escuadra (verificación de diagonales).  
*Controlar a esquadria (verificação das diagonais).*



5 Atornillar el marco exterior en el perfil: usar mínimo 2 tornillos en cada lado (o más, en grandes dimensiones).  
*Aparafusar o aro no perfil: usar mínimo 2 parafusos por lado (ou mais, em grandes dimensões).*



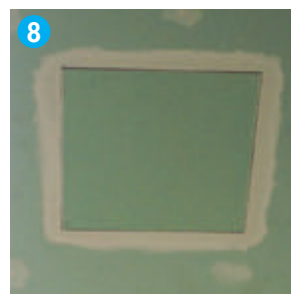
No atronillar en las escuadras.  
*No aparafusar nos esquadros.*



6 Aplicar la tapa. Verificar el buen funcionamiento.  
*Aplicar a tampa. Verificar o bom funcionamento.*



7 Quitar la tapa y hacer rejuntar con **Knauf Unik**.  
*Retirar a tampa e fazer o barramento com **Knauf Unik**.*



8 Trampilla **Knauf Basic** lista para recibir pintura.  
*Alçapão **Knauf Basic** pronto a receber pintura.*

Trampilla conforme suministrada aplicable en techos y tabiques\* BA12,5

*\* hasta 600x600 mm y basculante. Medidas superiores : sólo techo*

Alçapão conforme fornecido aplicável em tectos e divisórias\* BA12,5

*\*até 600x600 mm e basculante. Medidas superiores: apenas em tecto*